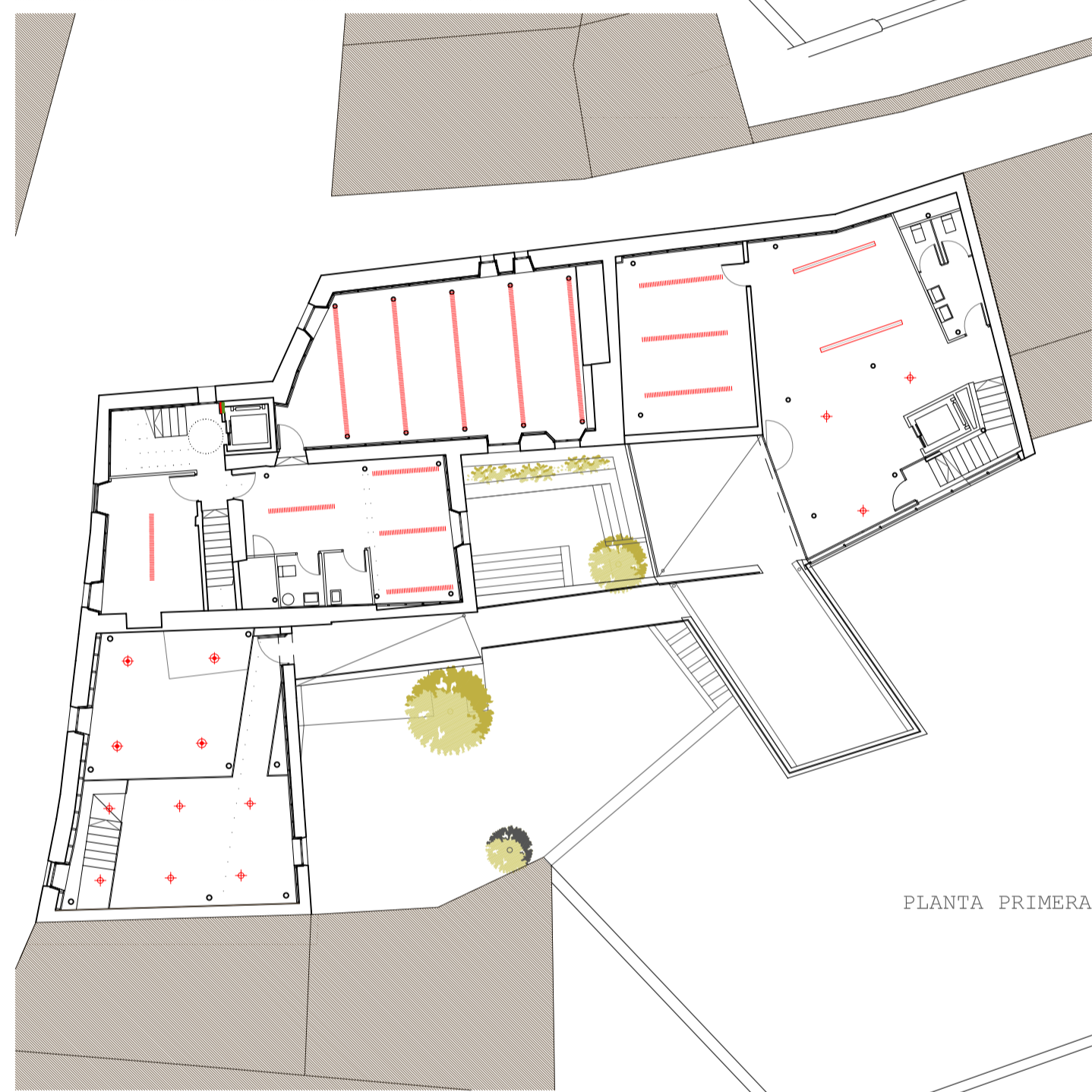
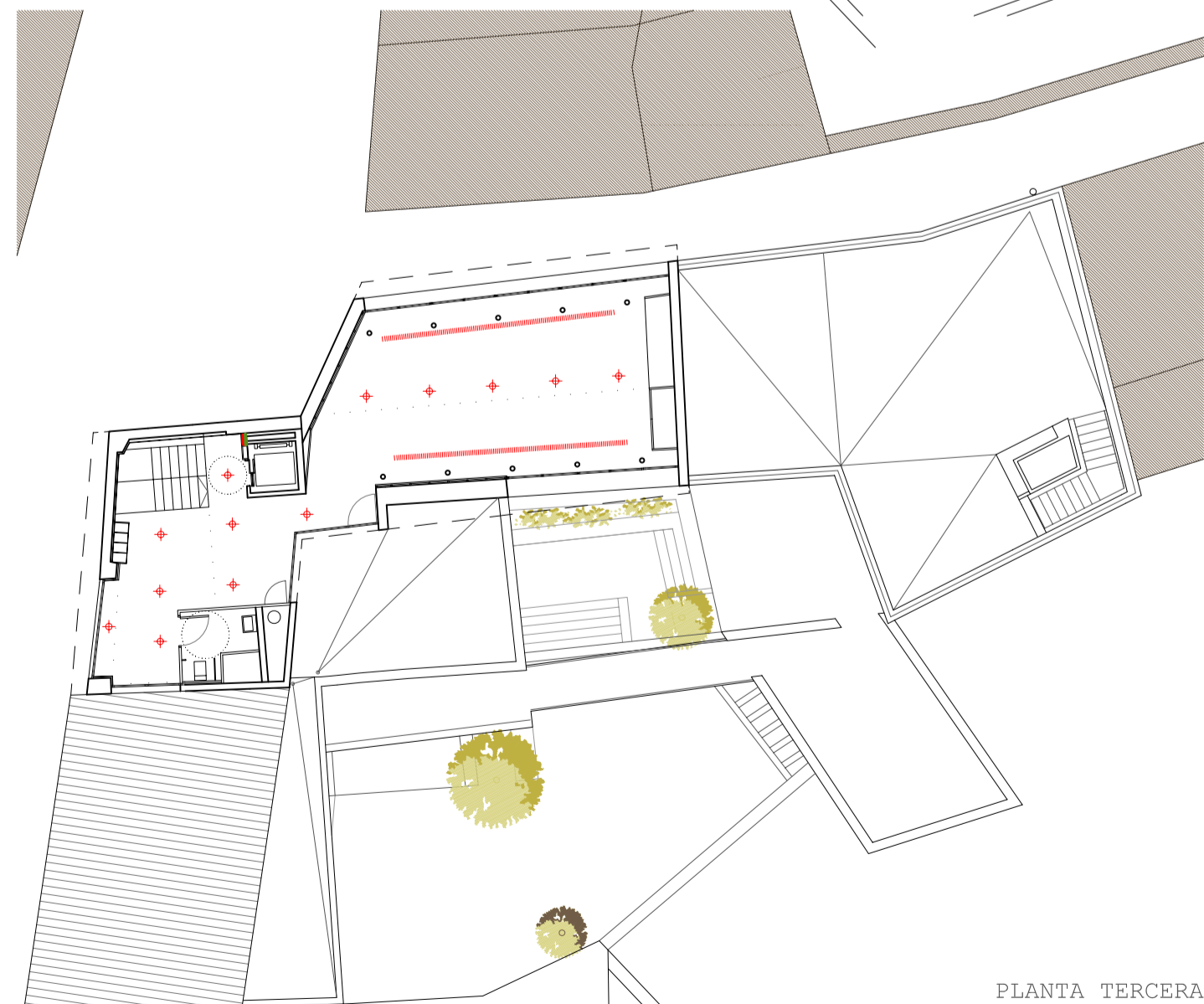


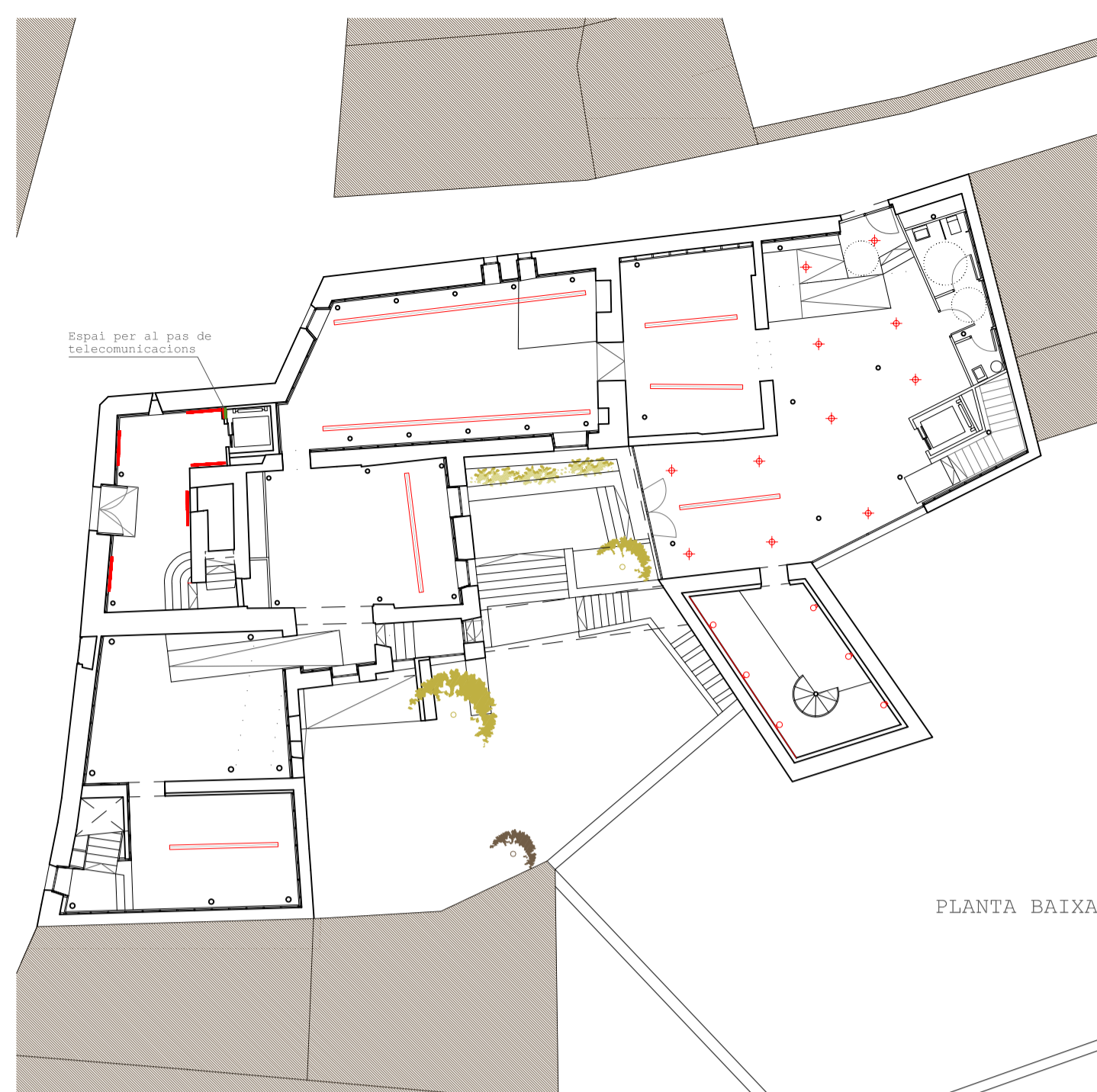
PLANTA SOTERRANI



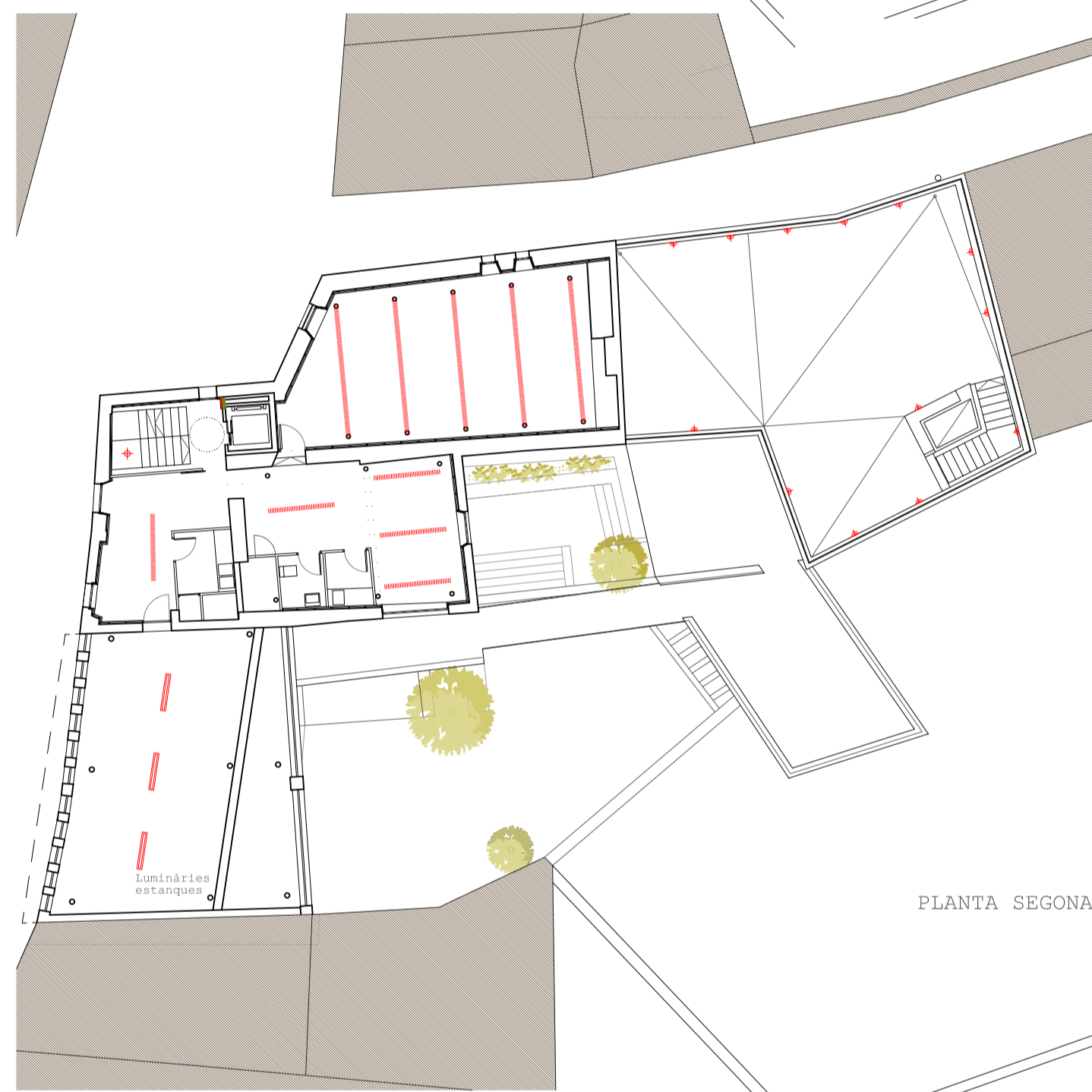
PLANTA PRIMERA



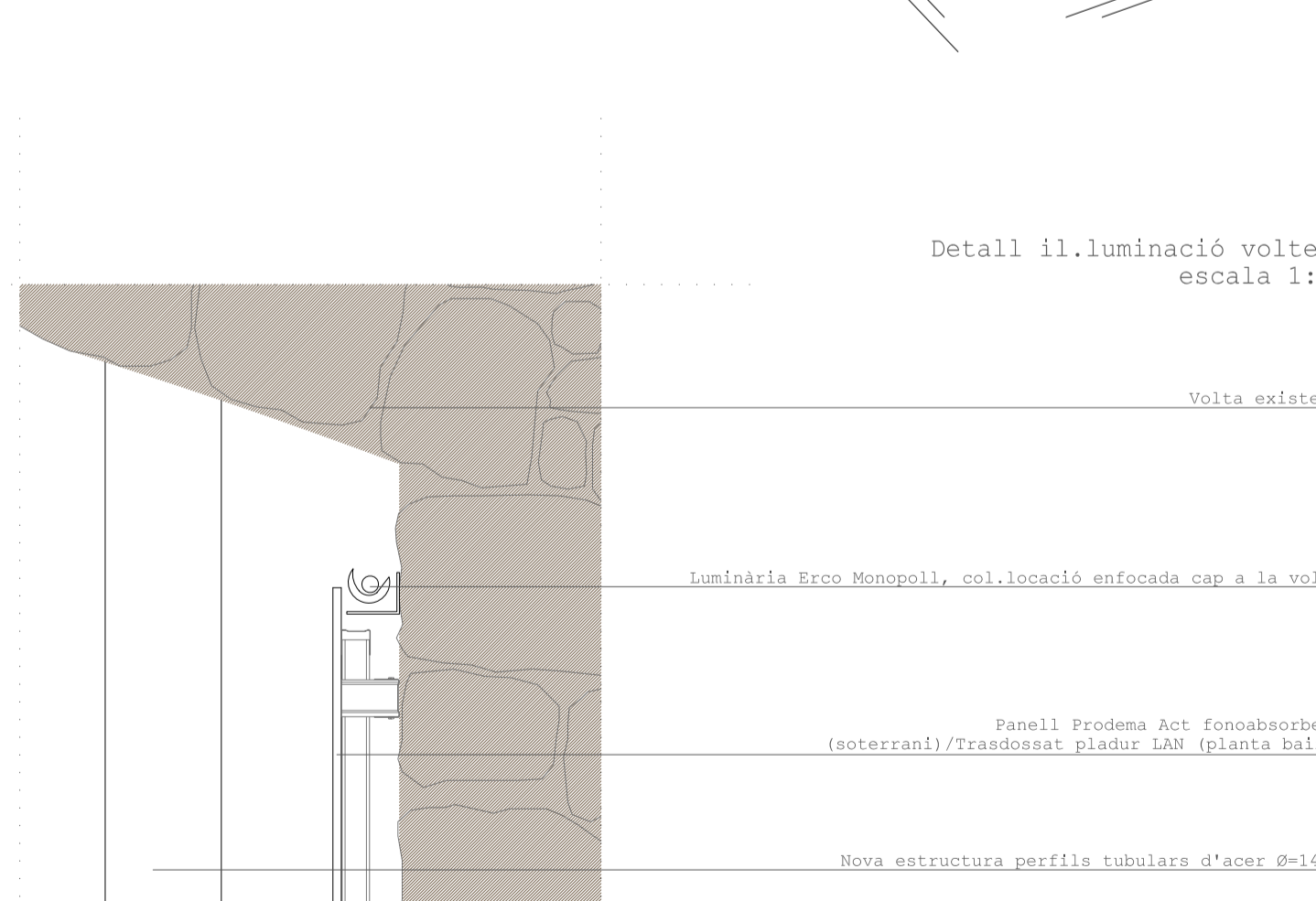
PLANTA TERCERA



PLANTA BAIXA



PLANTA SEGONA



Detall il·luminació voltes  
escala 1:5

La instal·lació elèctrica complirà el que s'estableix al CTE DB HE Ahorro de energia, secció HE3 Eficiència energètica de las instalaciones de iluminación. Així, segons s'estableix al punt 2.2 Sistemas de control y regulació cada zona disposarà d'un sistema manual d'encès i apagat. A la zona del museu, aquest serà control·lat pels treballadors del mateix. A les zones comuns de l'arxiu es disposarà un sistema de detecció de presència.

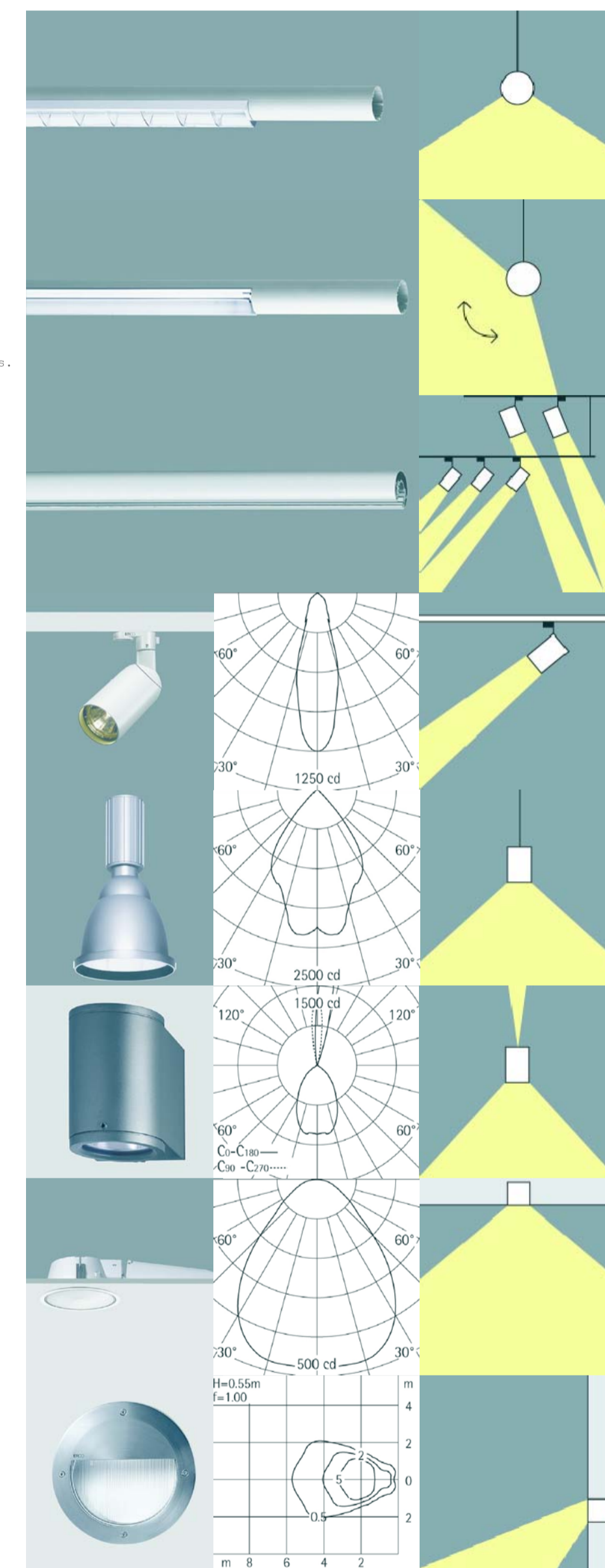
S'opta per un sistema lineal gairebé a tot l'edifici. Es tracta d'uns perfil·ls tubulars que es combinen entre si, permetent allotjar fluorescents amb diferents inclinacions o bé funcionar com a rails electrificats per a projectors i difusors. Això permet gran flexibilitat, molt necessària especialment als museus, on les exposicions canvien en funció del pas del temps i la variació de fons.

	Il·luminància (lux)	Grup 1 zona de no representació	Grup 2 zona de representació
MUSEU			
Vestíbul	200		
Sales d'exposicions	200		
Magatzem	400 puntuals		
ARXIU			
Zones comuns	150		
Oficines	300		
Sala de consulta	200		
Dipòsit	200		
SOTERRANI			
Vestíbul	150		
Sala conferències/vídeo	200		
Aula infantil	300		

La instal·lació elèctrica es disposa de manera que no faci mal ni a la nova estructura de reforç dels forjats que es mantenen ni a l'estructura existent de jàsseres i biguetes/lates de fusta. Així, les luminàries segueixen la línia marcada pels revoltos o la de les jàsseres depenent també de l'ús de l'espai. En tot cas, s'eviten els conflictes estructura-il·luminació, que apareixen en l'actualitat.



- Funcionalitat  
ERCO Monopoli llumí·ria fluorescent.  
Oficines de l'arxiu i sala de consultes.
- Intencionalitat: col·locació cap amunt, ressaltant les voltes.  
ERCO Monopoli llumí·ria fluorescent per a parets.  
Accés arxiu i soterrani.
- Flexibilitat  
ERCO Monopoli rail electrificat.  
Museu, sales d'exposicions/soterrani, sala conferències.
- Èmfasi i flexibilitat  
ERCO Domotec Projector, col·locat als rails electrificats  
Museu, sales d'exposicions/soterrani, sala conferències.
- Industrialitat, alçada.  
ERCO Farabellu penndular  
Museu, sala d'exposicions penjades al doble espai.
- Versatilitat, verticalitat.  
ERCO Cylinder  
Museu, zona del baluard.
- Ambient.  
ERCO Compact 100 Downlight  
Museu i arxiu, il·luminació general.
- Guia.  
ERCO Visor I  
Museu, terrassa mirador.



# Arxiu Municipal i Museu d'història de Sallent

c/Clos n°5-9 i e/Portalet sn  
escala 1/200  
plantes instal·lacions: instal·lació elèctrica

María Sebastián Sebastián  
Pfc juliol 2008 - Tribunal Muntañola, Diaz, Tayà, Esquiús  
Línia aproximacions a l'arquitectura des del medi ambient històric