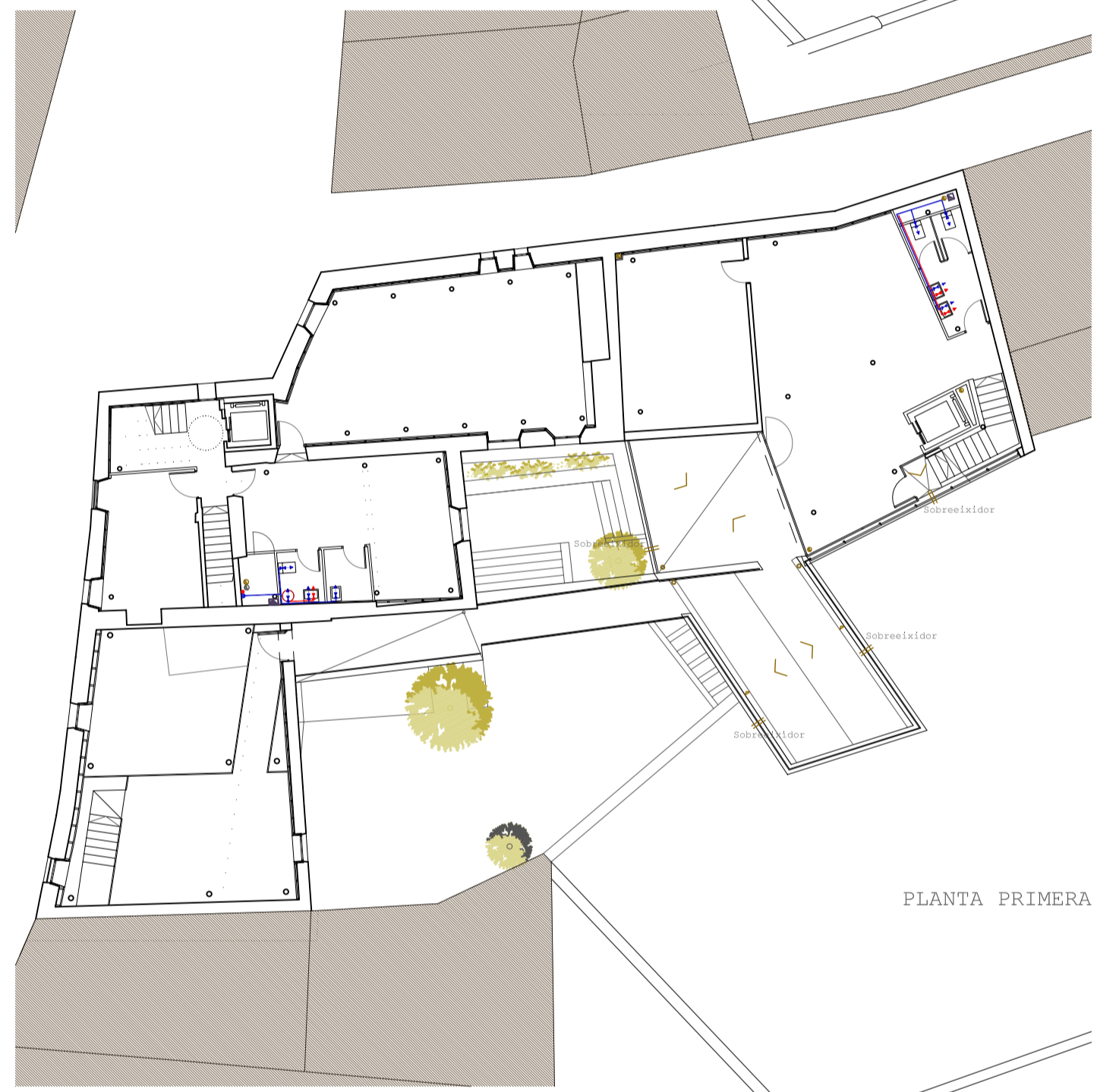
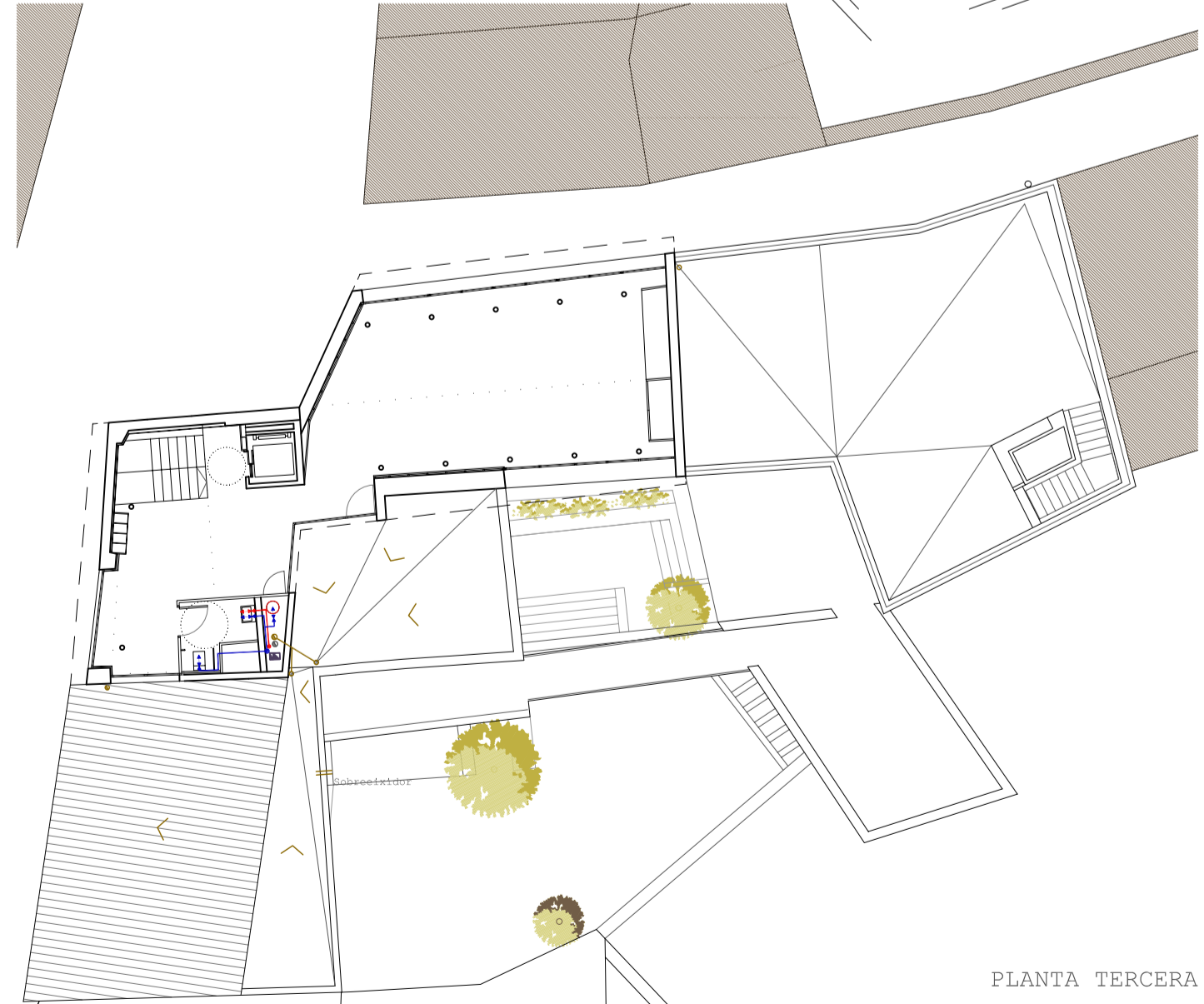


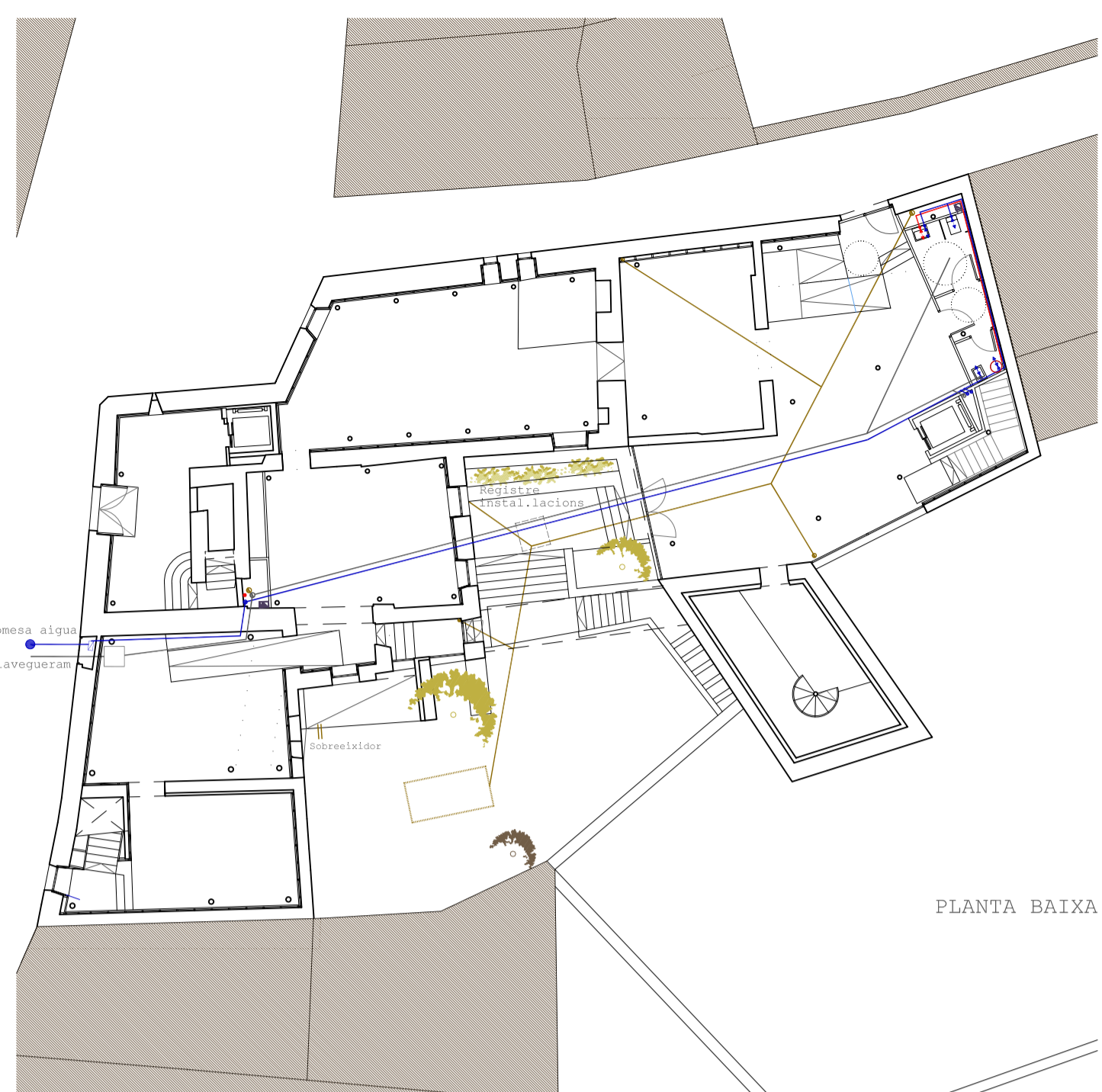
PLANTA SOTERRANI



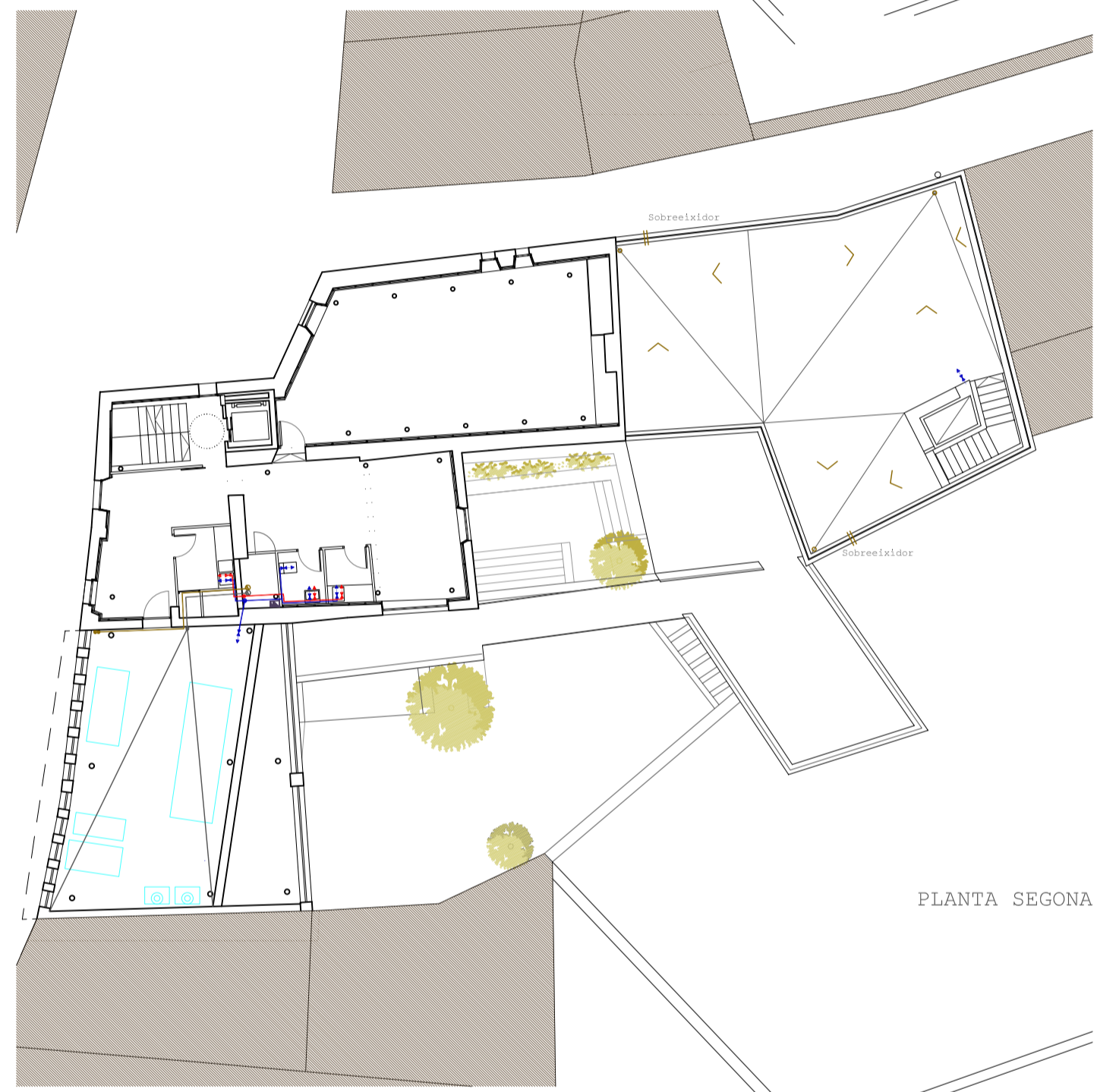
PLANTA PRIMERA



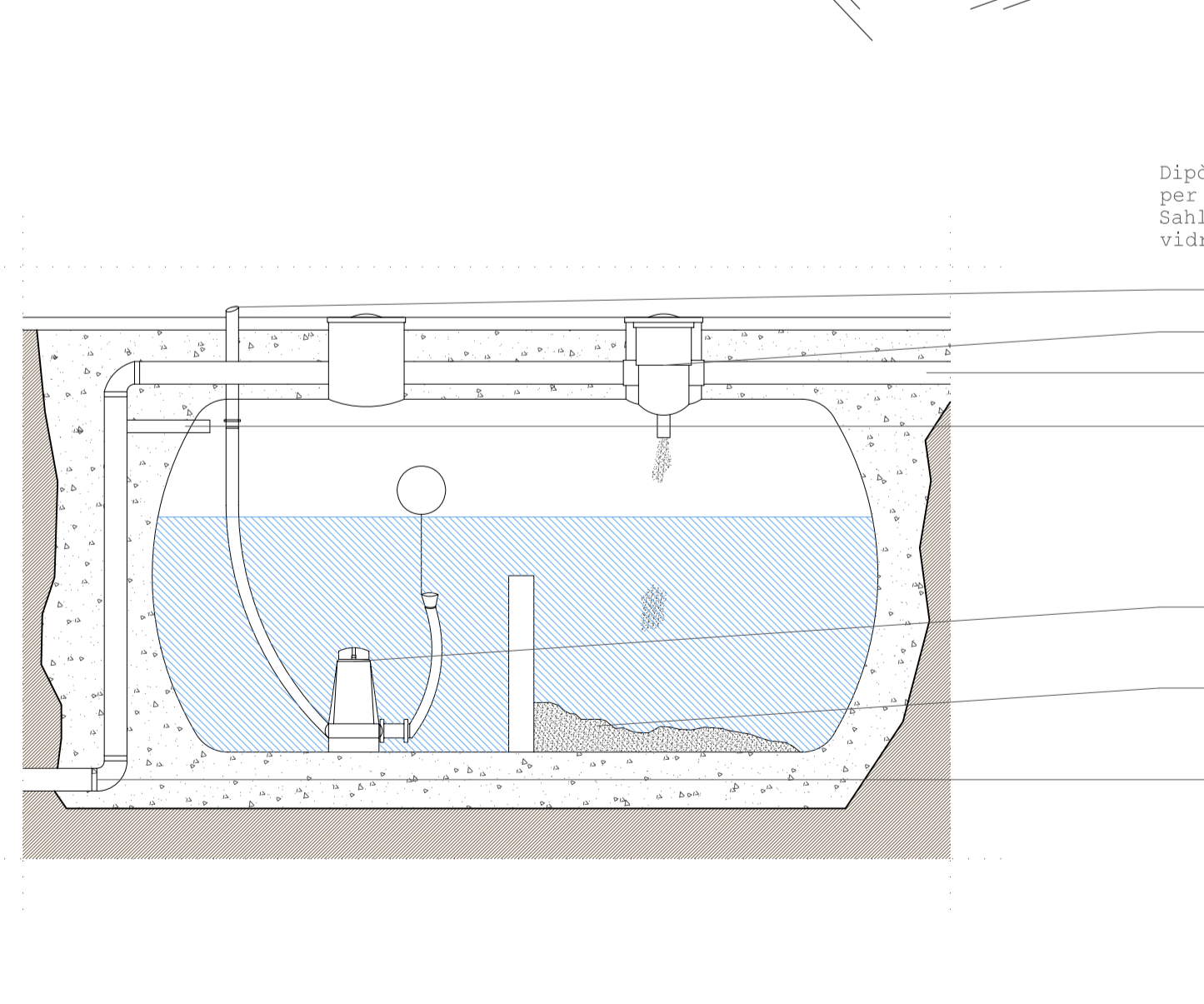
PLANTA TERCERA



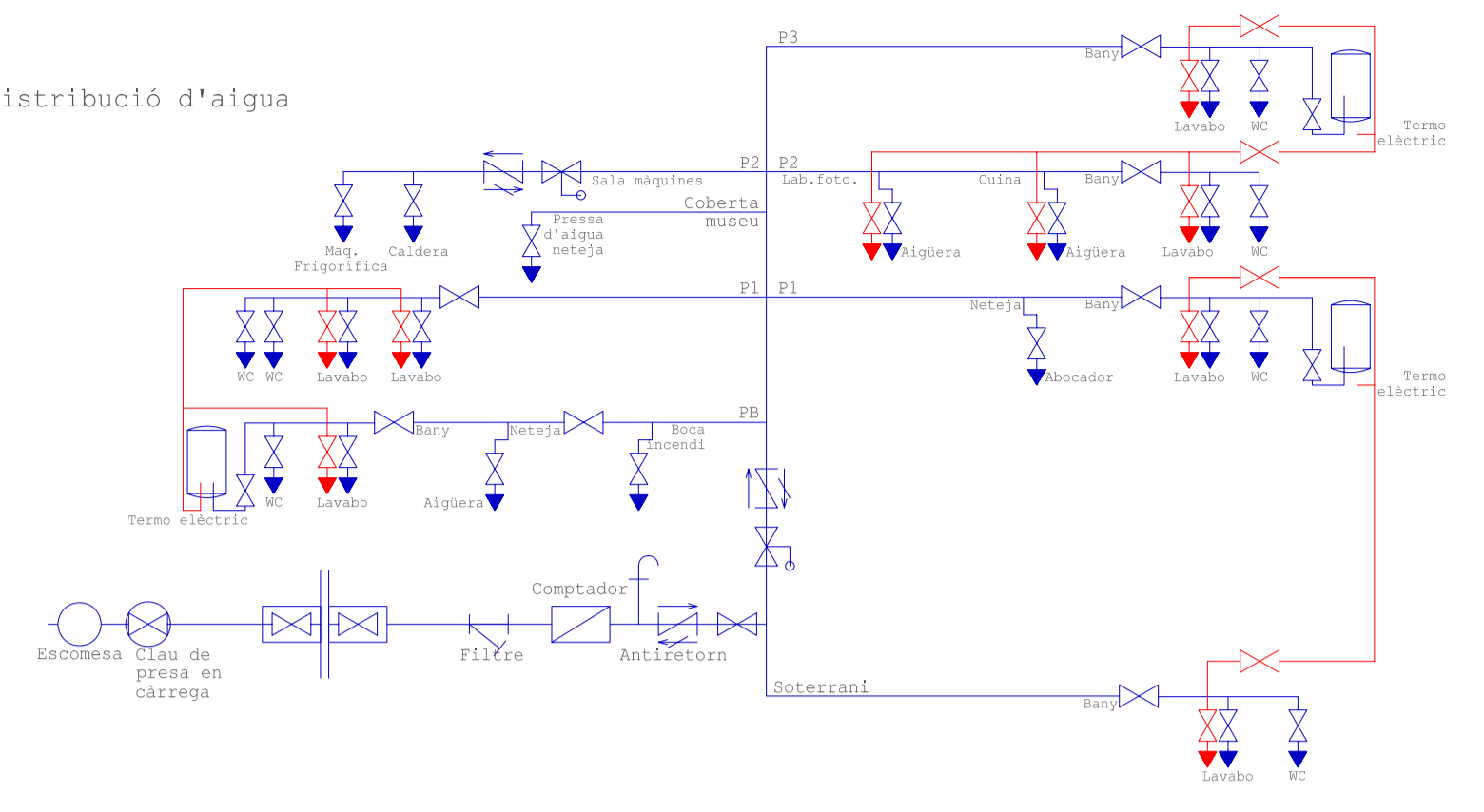
PLANTA BAIXA



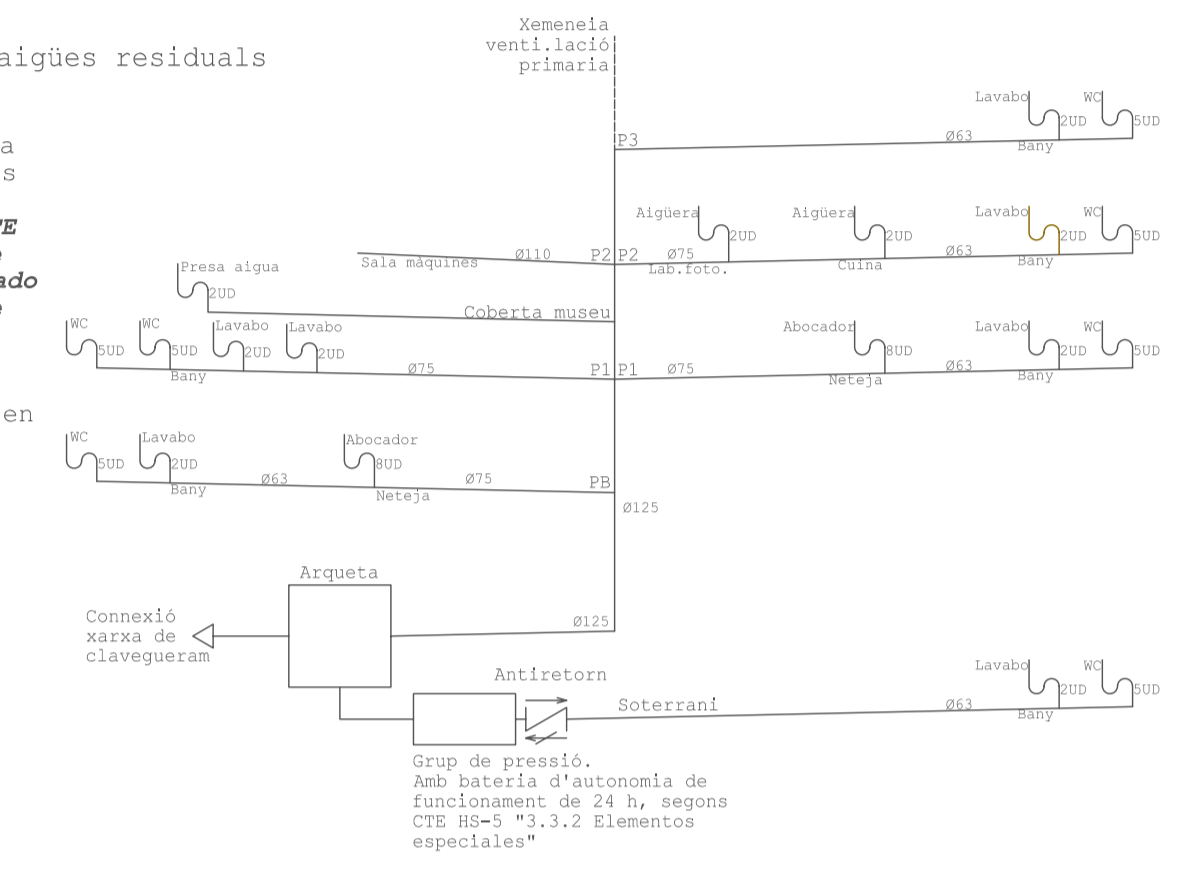
PLANTA SEGONA



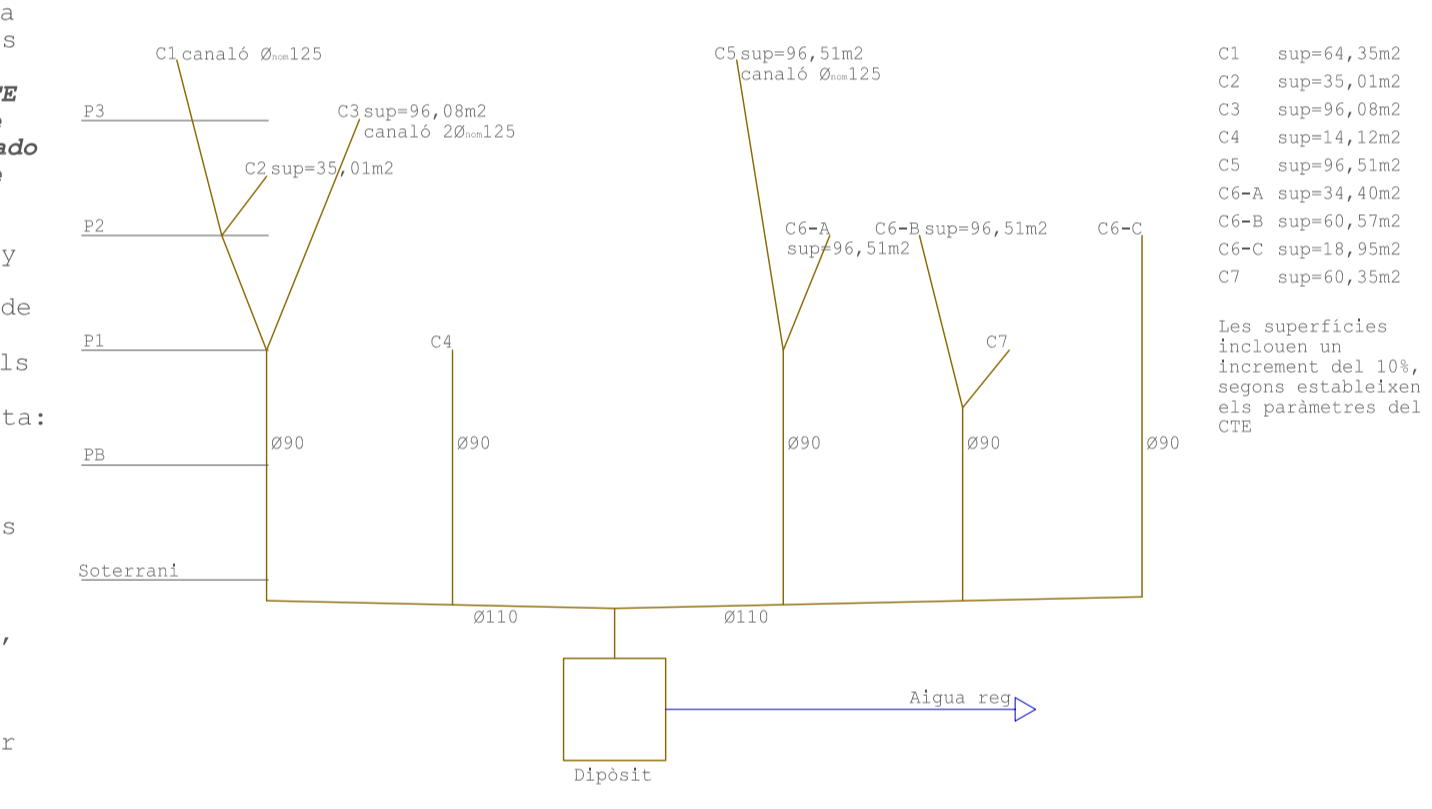
Esquema de distribució d'aigua



Esquema de recollida d'aigües residuals



Esquema de recollida d'aigües pluvials



Detall dipòsit per aigua de reg

Dipòsit recuperador de les aigües pluvials per a reaprofitament com a aigua de reg, de Sahler, de políester reforçat amb fibra de vidre.

- Sortida canalització aigua reg
- Filtre d'aigües pluvials
- Entrada d'aigües pluvials
- Sobreexidor
- Romba submergible
- Sedimentació sòlida
- Evaacuació emergència

- Ventilació banys
- Grup de pressió
- Baixant d'aigües residuals
- Baixant d'aigües pluvials
- Distribució A.F.S.
- Distribució A.C.S.



Termo elèctric per a la producció d'A.C.S. de Saunier Duval, model RRM amb cuba vitrificada, aïllament d'escuma d'alta densitat i lliure de PVC i carcassa metàl·lica.

La distribució de l'aigua de fontaneria i de la d'evacuació es fa evitant el pas d'aigües per les zones de dipòsit per evitar possibles problemes de fugues que puguin comprometre la integritat dels documents.

Degut a la baixa demanda d'A.C.S. a l'interior de l'edifici, s'opta per la instal·lació de termos elèctrics. Cada un donarà servei a 2 plantes de l'arxiu i un altre per a les dues de museu.

El sistema de sanejament és separat, recollint-se les aigües pluvials per al reg i neteja dels espais enjardinats del soterrani i del Parc de la Riereta.

Previ a totes aquestes operacions, durant la fase d'enderroc de les parts degradades es retiraran totes les instal·lacions existents amb especial èmfasi en l'eliminació dels punts de recollida d'aigua que degraden les parts de muralla que ens han arribat fins els nostres dies i que aboquen les seves aigües directament a la Riereta sense cap control.



Arxiu Municipal i Museu d'història de Sallent

c/Clos n°5-9 i e/Portalet sn
 escala 1/200
 plantes instal·lacions: fontaneria i sanejament

María Sebastián Sebastián
 Pfc juliol 2008 - Tribunal Muntañola, Diaz, Tayà, Esquius
 Línia aproximacions a l'arquitectura des del medi ambient històric