

SECCIÓ CONSTRUCTIVA 4

SECCIÓ CONSTRUCTIVA 5

PLANTA BAIXA
e 1:500



Formació de banc sobre caixa d'ascensor amb seient folrat de fusta de pi cuperitzat. Inclinió del respallier 96° respecte seient.

Barana de cables d'acer tensats i estructura d'acer.

Luminària exterior Ecco Visor I

Muret formigó armat
Planxa acer preoxidat natural envernissat sobre perfil metàl·lic
Paviment de fusta sobre rastrells
Aïllant poliuretà extrusionat, 6cm
Lamina impermeable EPDM
Geotextil separador
Formigó alleugerit, formació de pendents 1,5%

Conducció climatització. Alumini amb aïllant de llana fibra de vidre de 25 mm de gruix i densitat de 16 kg/m3 i barreira de vapor d'alumini reforçat.

Screen interior de fibra de vidre tipus saca de Screen Protectors S.L. color gris.

Luminària Ecco Domotec projector orientable sobre rail electrificat Ecco Monopoli

Fusteria oscil·lobatent alumini, Technal model Unicity, Color Ral 9007

Formació de canaló amb xapa de zinc doblegada
Llana de fusta de pi cuperitzat sobre perfil d'acer galvanitzat en calent 40x40mm, color Ral 9007, ancorats a terra i sostre amb pletines 100x100mm

Revestiment exterior arrebossat i pintat prèvia eliminació del revestiment existent i neteja de la pedra
Trasdossat autoportant Pladur LAN amb llana de roca. Pintat blanc

Paviment continu formigó en massa colorejat. Color RAL 7032.

Crueta de punxonament formada per 2 HEB-100

Luminària Ecco Compact 100 Downlight

Fals sostre amb plaques Pladur TEC, suspeses a 12 i 32 cm respecte cara inferior de forjat

Fusteria alumini, Technal model Unicity, Color Ral 9007

Ascensor OTIS Gen2. Amb capacitat per a 6 persones, fins a 450 kg. Cabina accessible 1x1,20m, amb porta telescòpica

Cercol de formigó armat per a regularització i consolidació de la part superior del mur de pedra. Acabat exterior amb planxa d'acer preoxidat natural, envernissat

Planxa d'acer preoxidat natural envernissat

Porta de fusta de teka, acabat natural amb oli. Vidre climatitzat 6x8x6.

Trasdossat autoportant Pladur LAN amb llana de roca. Pintat blanc

Formació d'escala amb peces ceràmiques Venatco Soft antilliscant, serie Glacier, estesa 100x30,5cm i davanter de 100x15,90cm. Col·locació sobre llosa d'escala de formigó segons detall 6

Formació de grans de formigó colorejat en massa, color RAL 7032, formada per encofrat perdut de perfils metàl·lics L 15,40x10 cm

Cordó hidròfil Sikaflex de Sika

Solera formigó

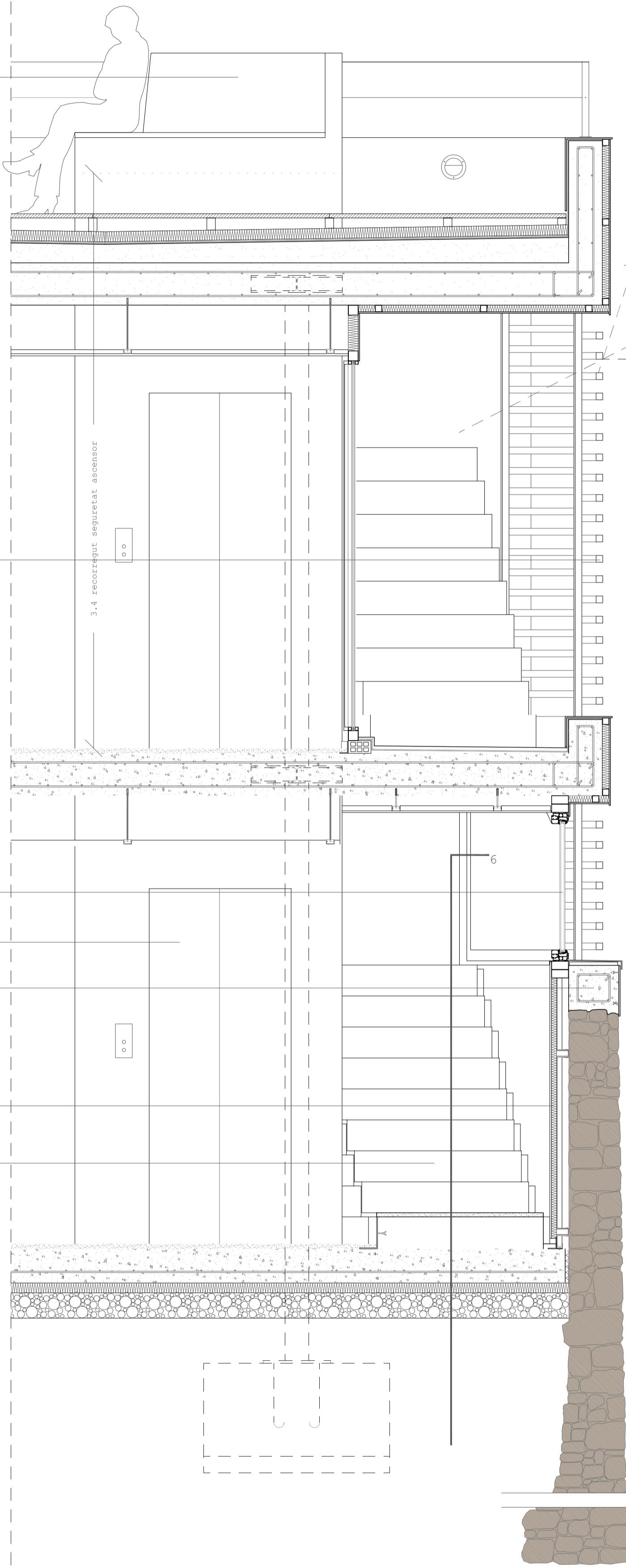
Lamina impermeable

Aïllant poliuretà, 6 cm

Capa grava, 20 cm

Mur existent de mamposteria

Sabata de formigó



Inclinió solar estiu formació espai ombra

Inclinió solar hivern formació espai sol-ombra

Formigó colorejat color RAL 7032

Formació graó peces ceràmiques sobre formigó

Llosa d'escala

Formació d'escala amb peces de formigó preacabades. Estesa 100x28cm i davanter de 100x16,75cm sobre formigó

Llosa d'escala

Perfil d'acer tubular Ø=14mm

Tub acer galvanitzat en calent Ø=3cm ancorat a paret. Pintat blanc

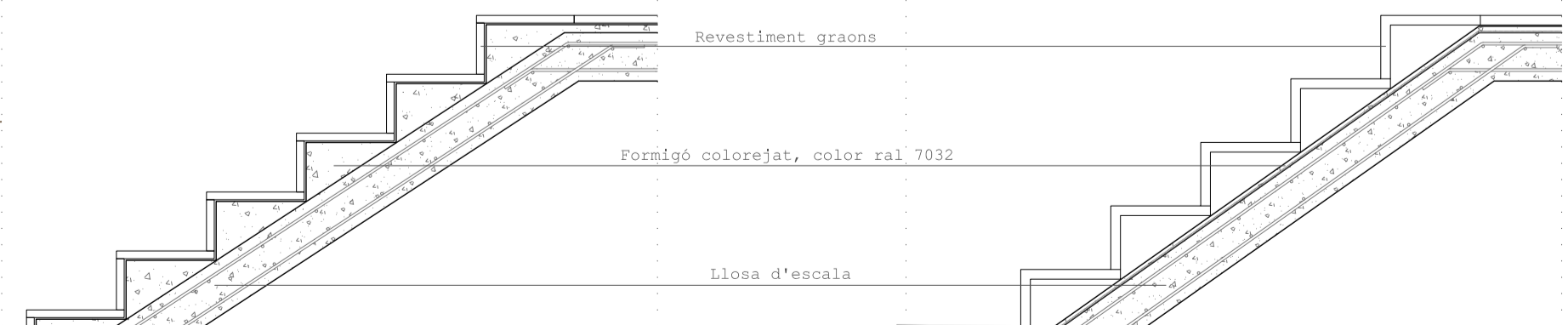
Formació d'escala amb peces ceràmiques Venatco Soft antilliscant, serie Glacier. Estesa 100x30,5cm i davanter de 100x15,90cm sobre formigó

Llosa d'escala

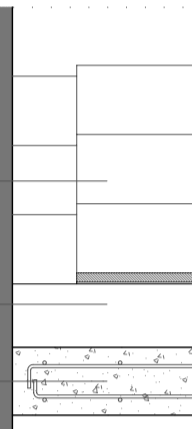
Perfil metàl·lic L 18,30x10cm
Paviment continu de formigó en massa colorejat. Color RAL 7032
Solera de formigó

SECCIÓ LATERAL ESCALA INTERIOR

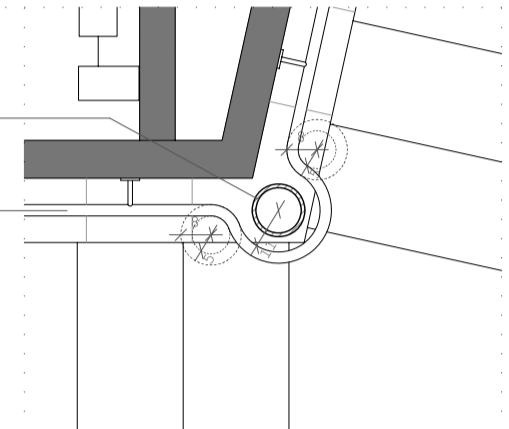
SECCIÓ LATERAL ESCALA EXTERIOR



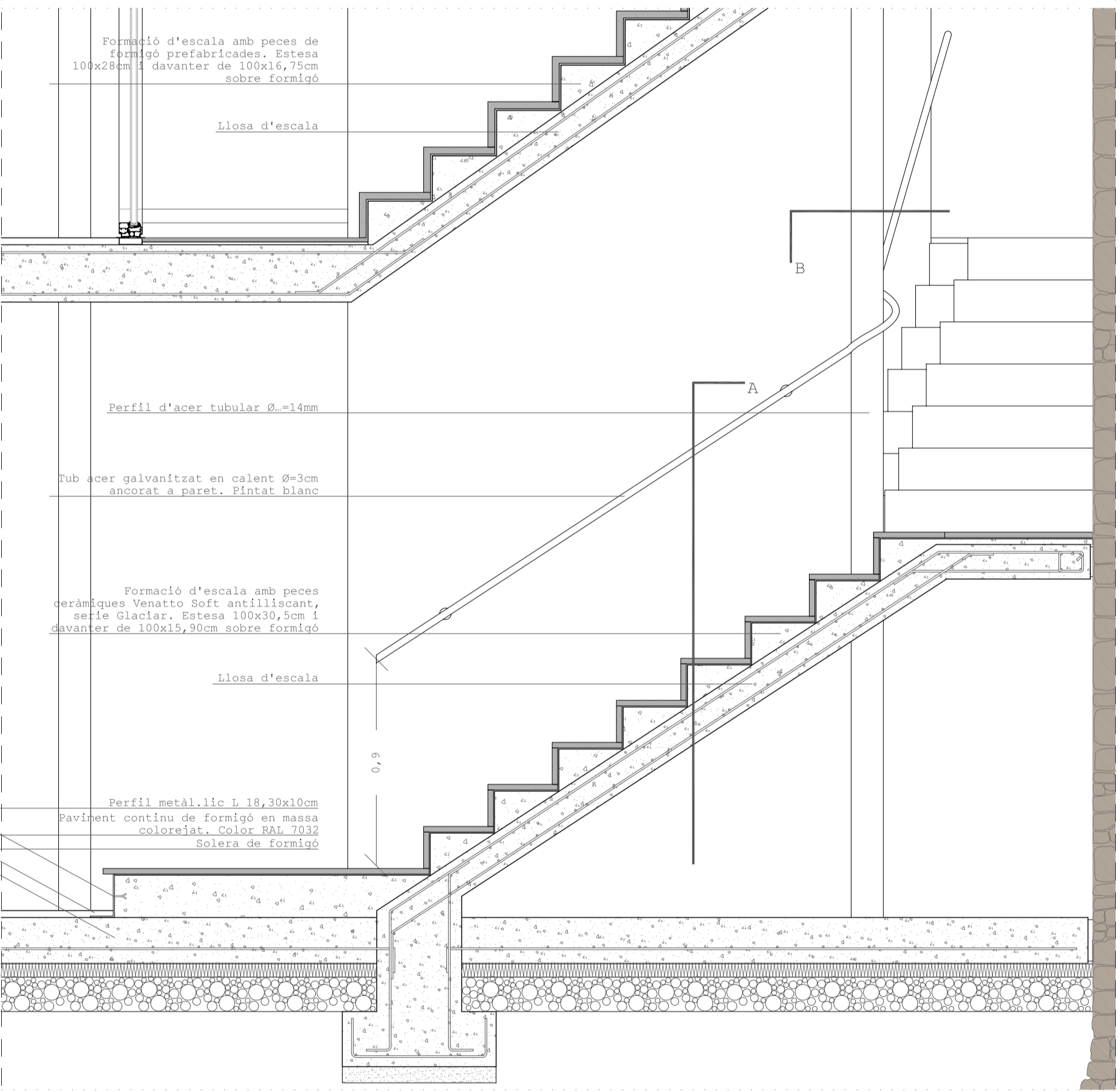
A secció frontal



B planta



DETALL 6



L'accés al museu es realitza pel carrer Portalet. Originalment, aquest era el punt d'entrada d'animals cap a les pallses. En l'actualitat queden unes petites construccions improvisades en desús. Tenen poca estabilitat i poc valor històric. Per tant, tot i mantenir el mur que limita amb el carrer Portalet i evidentment, el que baixa fins al parc de la Riereta, a l'interior es projecta una nova edificació. Aquesta serà el punt de trobada de les diferents circulacions per l'interior del museu i l'encarregada d'interconnectar l'edifici existent amb el baluard de muralla. A més d'allotjar el vestíbul, els serveis, les sales d'exposicions temporals i de transformar la seva coberta plana en un mirador del conjunt.



Arxiu Municipal i Museu d'història de Sallent

c/Clos nº5-9 i c/Portalet sn
escala 1/20
detalls constructius nova edificació

María Sebastián Sebastián
Pfc juliol 2008 - Tribunal Muntañola, Diaz, Tayà, Esquius
Línia aproximacions a l'arquitectura des del medi ambient històric