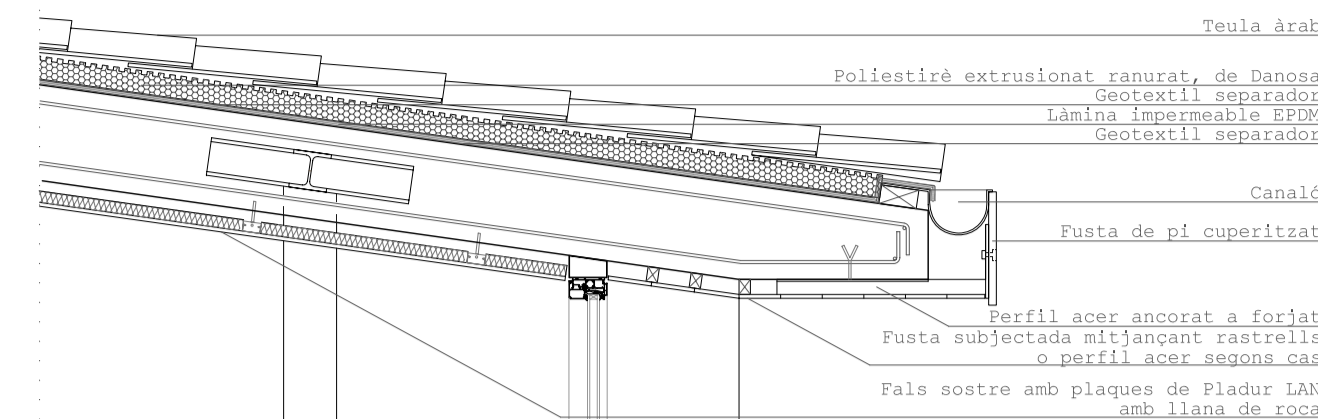
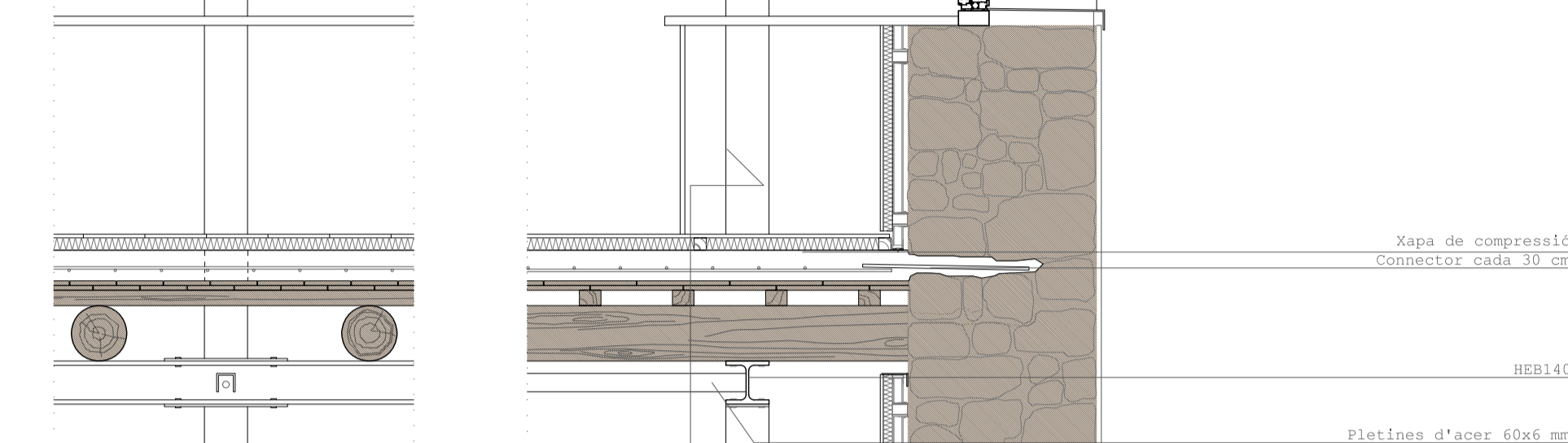


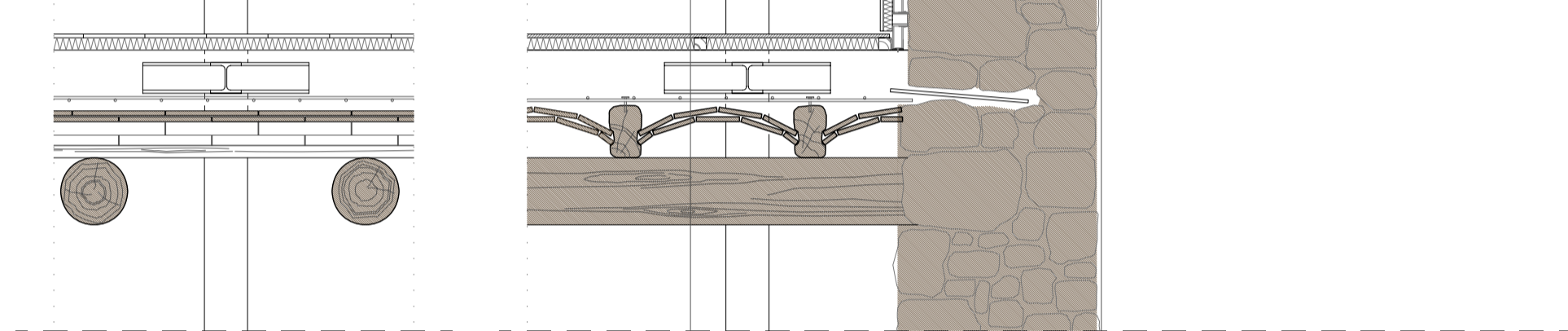
coberta SECCIÓ CONSTRUCTIVA 1



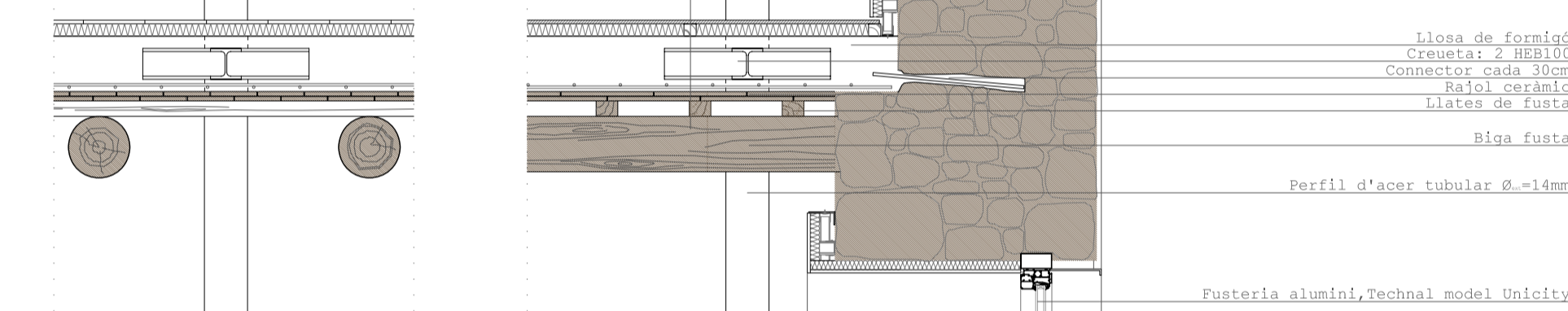
p3 Fusteria alumini, Technal model Unicity



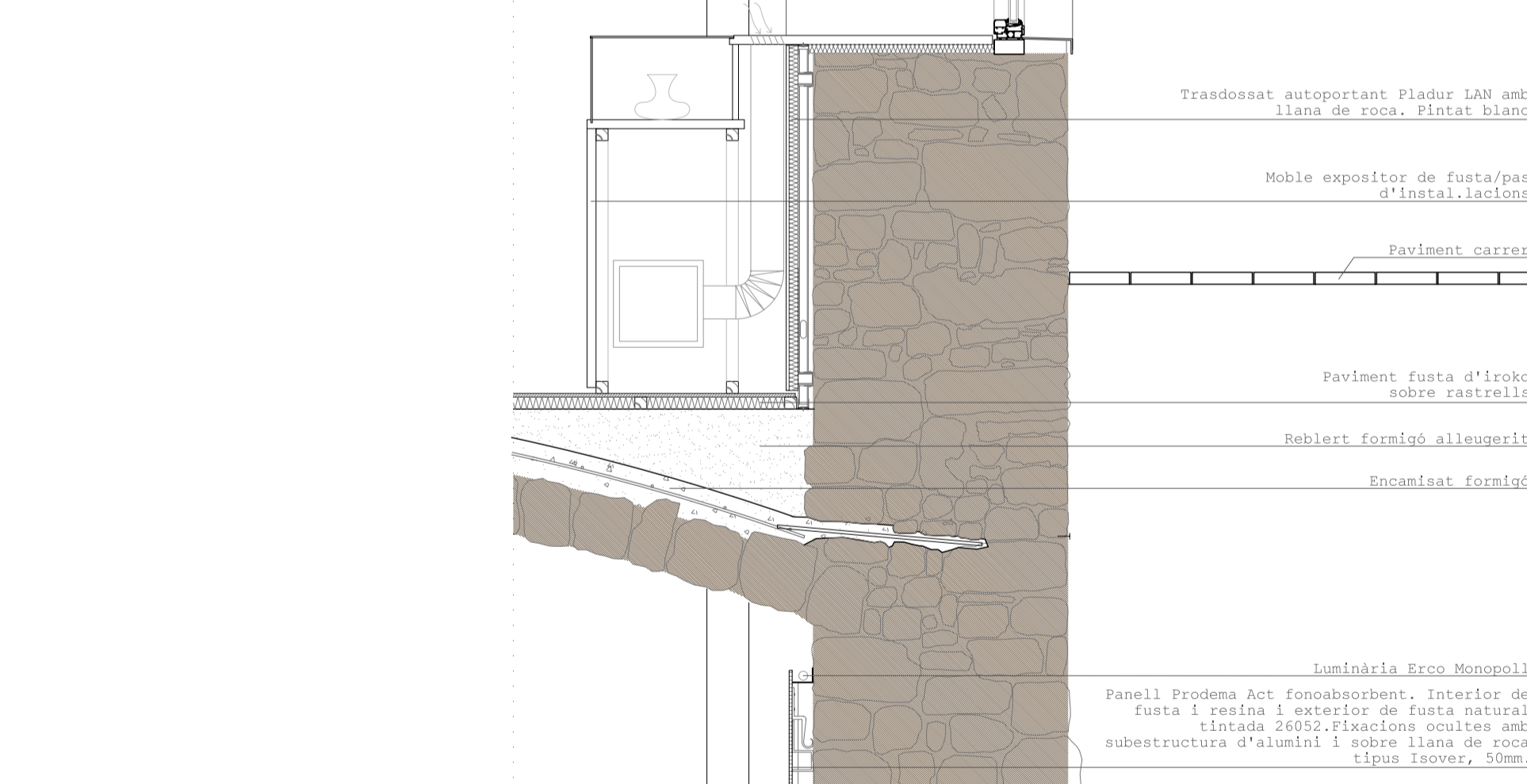
p2



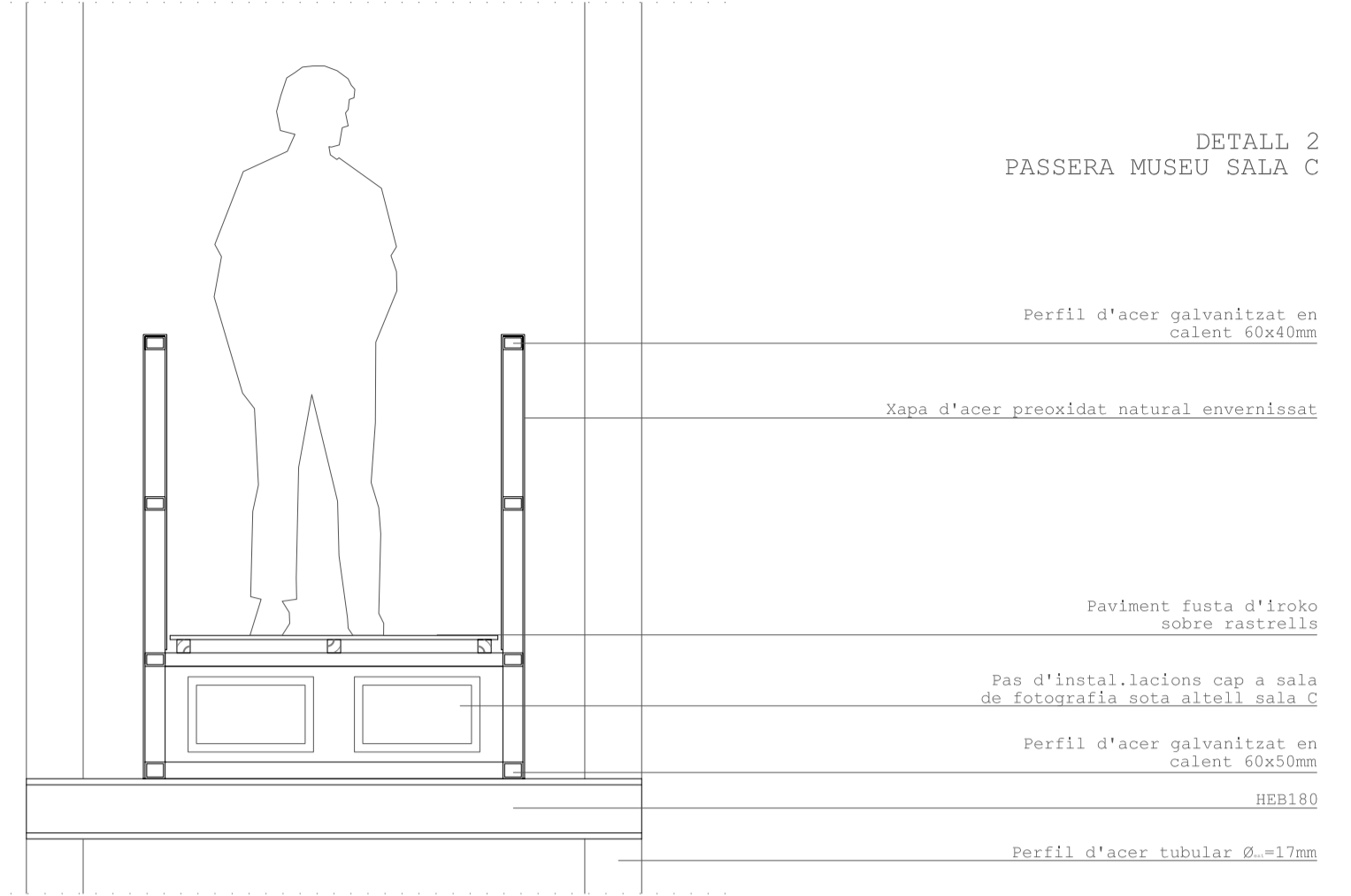
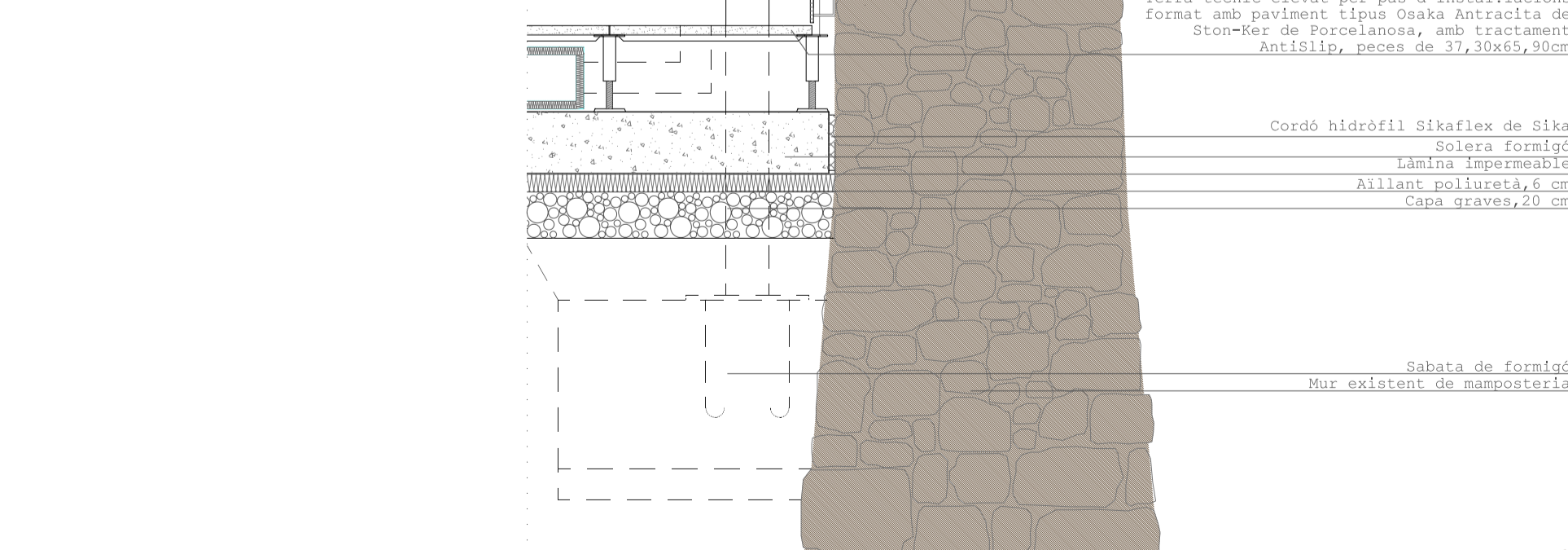
p1



pb



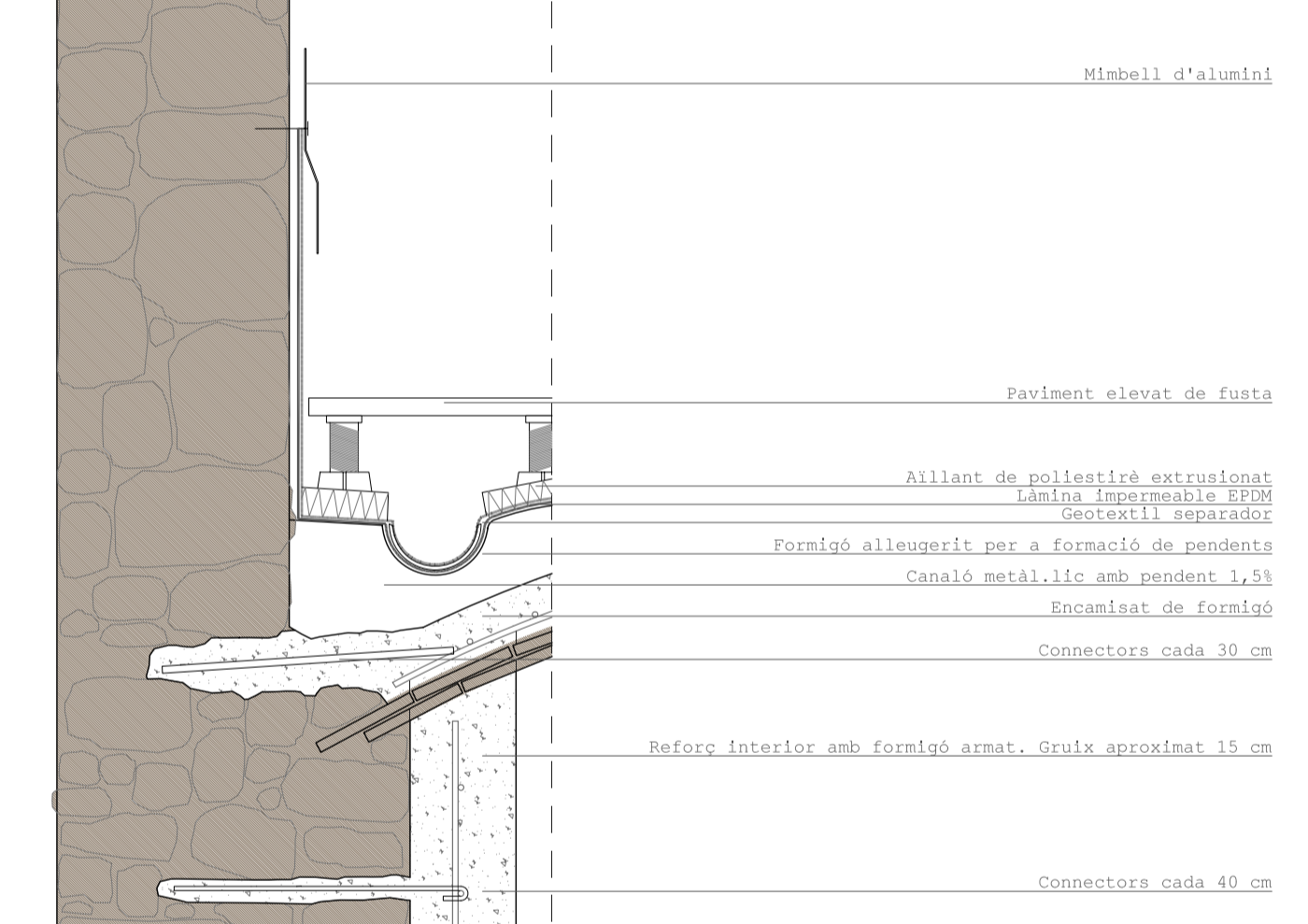
sot



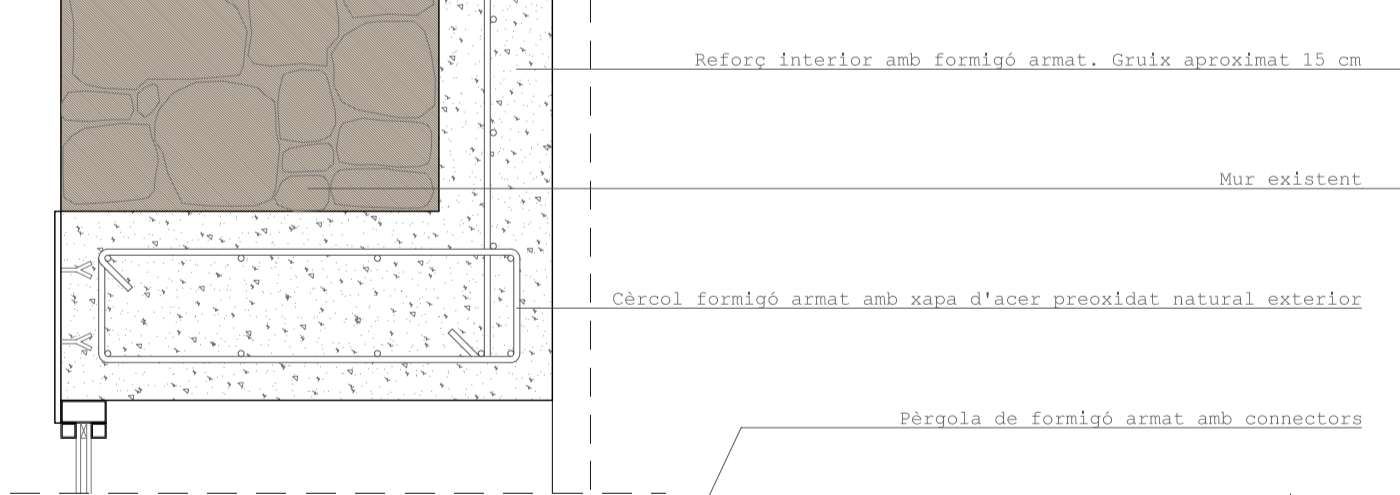
DETALL 3
 BALUARD DE MURALLA

El baluard presenta fissures als murs. La major part com a resultat de les empentes de la volta que van ser contrarestades amb tirants d'acer. Per tal de fer la coberta accessible i l'interior visitable, es reforça interiorment amb formigó, de manera que conservi el seu aspecte exterior i la seva condició de volum buit.
 Al mateix temps es buida la terra acumulada sobre el paviment actual, en perfil d'enfonsament, de manera que pugui comunicar-se amb el nivell del parc, on s'aprecien restes d'un arc tapiat, antiga sortida, que es torna a obrir.

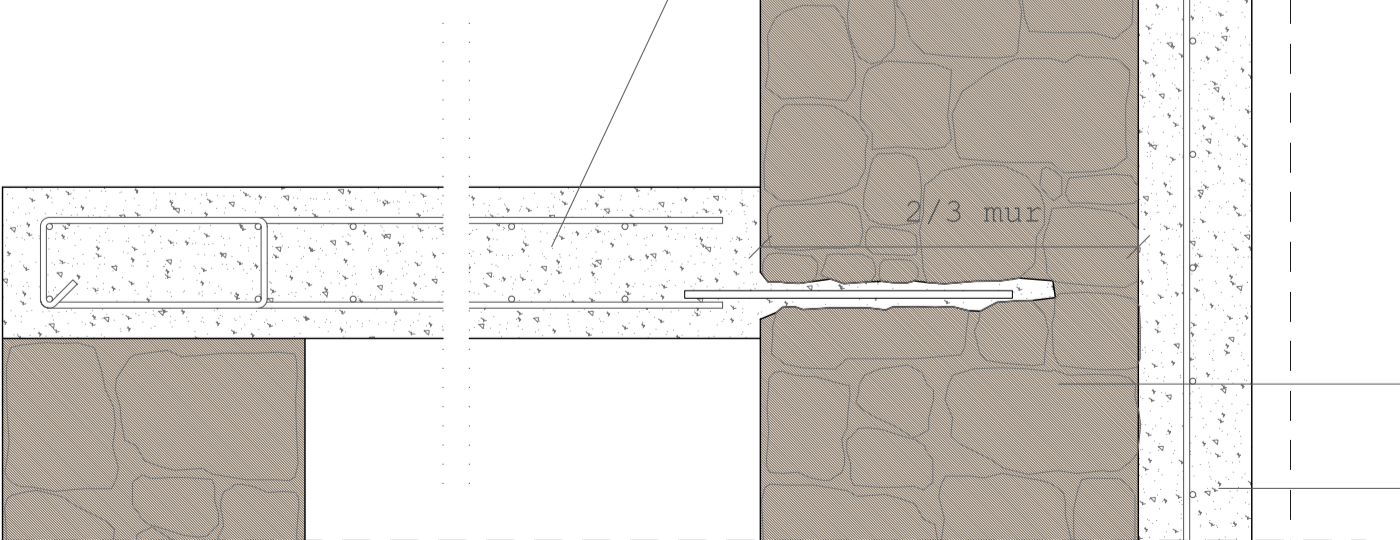
A coberta



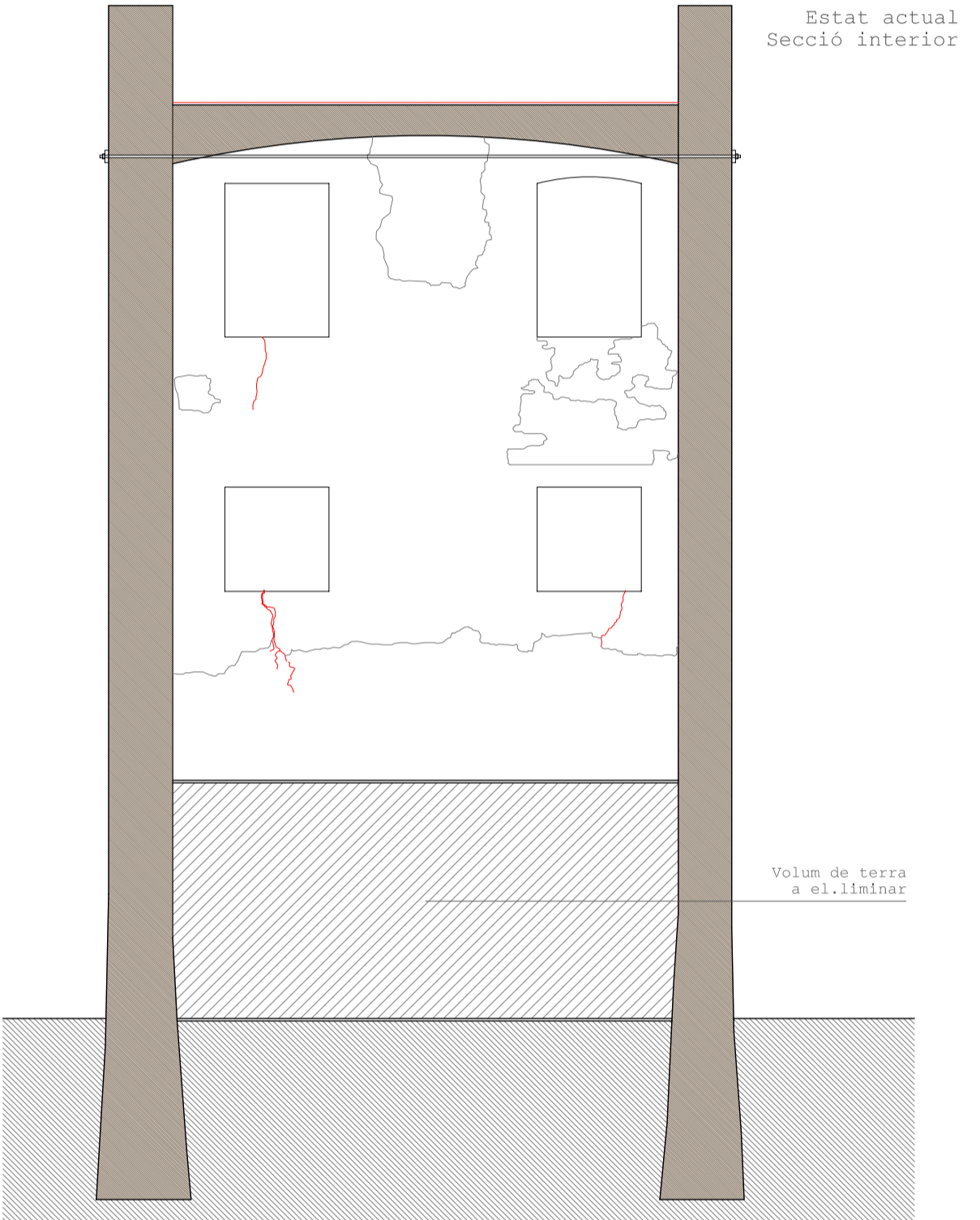
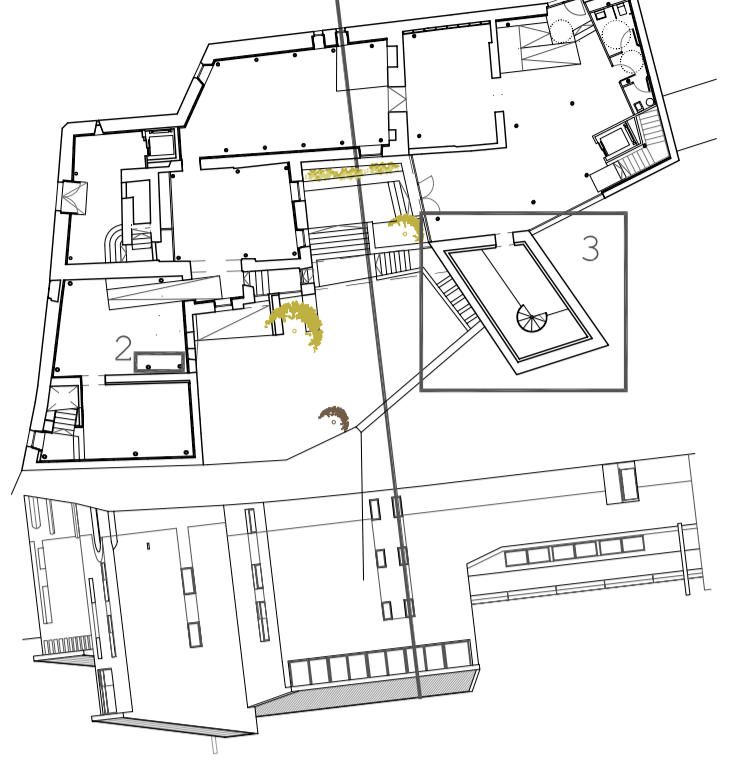
B arc



C mur exterior-pèrgola



PLANTA BAIXA
 e 1:500



El suport estructural de l'edifici es reutilitza amb una estructura de pilars. En casos puntuals es reforça el mur interiorment amb formigó armat, de manera que la pedra passa a funcionar com a encofrat vist.



Arxiu Municipal i Museu d'història de Sallent

c/Clos n°5-9 i c/Portalet sn
 escala 1/20
 detalls constructius zona rehabilitada

María Sebastián Sebastián
 Pfc juliol 2008 - Tribunal Muntanola, Diaz, Tayà, Esquius
 Línia aproximacions a l'arquitectura des del medi ambient històric