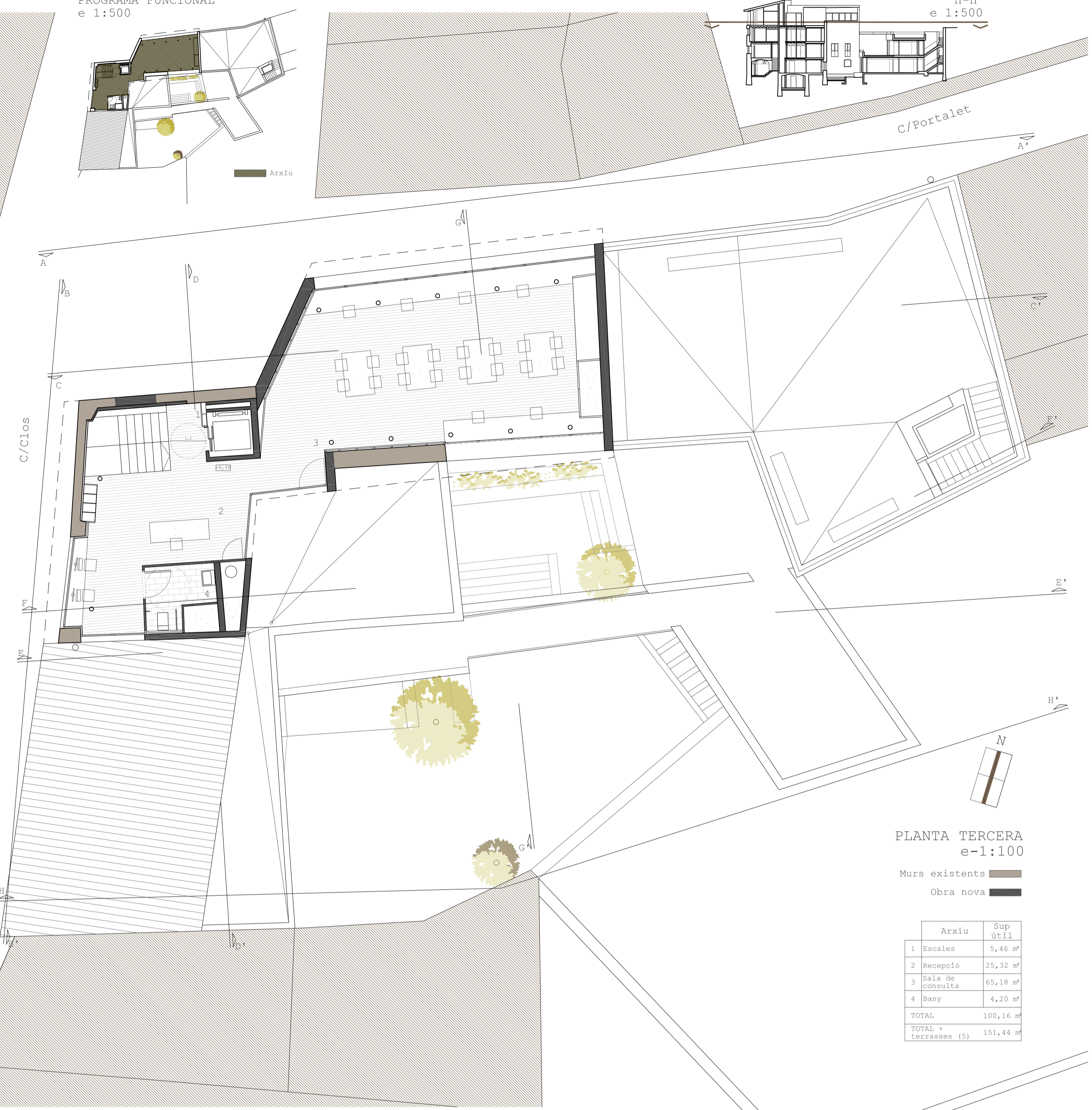


PROGRAMA FUNCIONAL  
e 1:500

H-H'  
e 1:500



PLANTA TERCERA  
e-1:100

Murs existents  
Obra nova

	Arxiu	Sup Útil
1	Escales	9,46 m²
2	Recepció	25,32 m²
3	Sala de consulta	65,18 m²
4	Bany	4,20 m²
TOTAL		100,16 m²
TOTAL + terrasses (5)		151,44 m²



PLANTA COBERTA  
e-1:100

La tercera planta és el punt on l'arxiu s'aboca a l'exterior. Seguint l'inclinació de les cobertes en el sentit ascendent, els usuaris de la sala de consulta poden descansar la vista amb el verd del parc. O també sortir a descansar, a fer la cigarrera, etc, a la terrassa que genera l'eliminació del cos més recent de l'edificació existent.

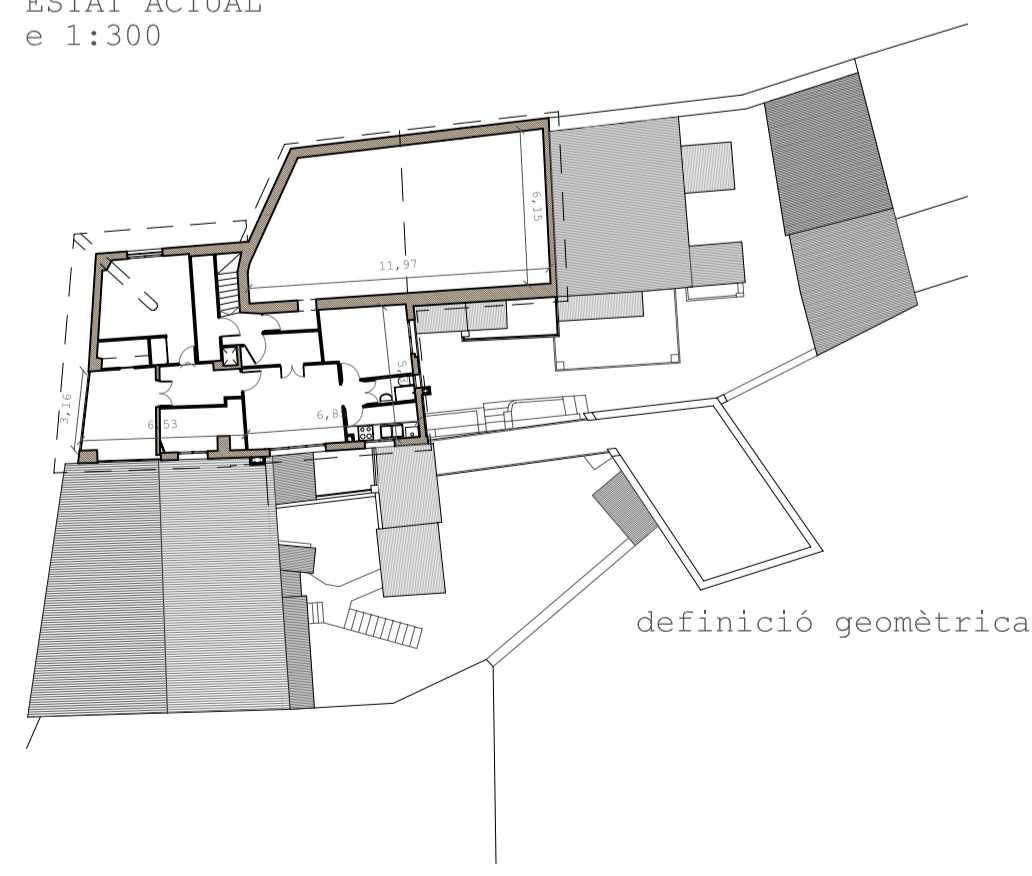


Les cobertes s'inclinen a un aigua, integrant-se en el teixit urbà.

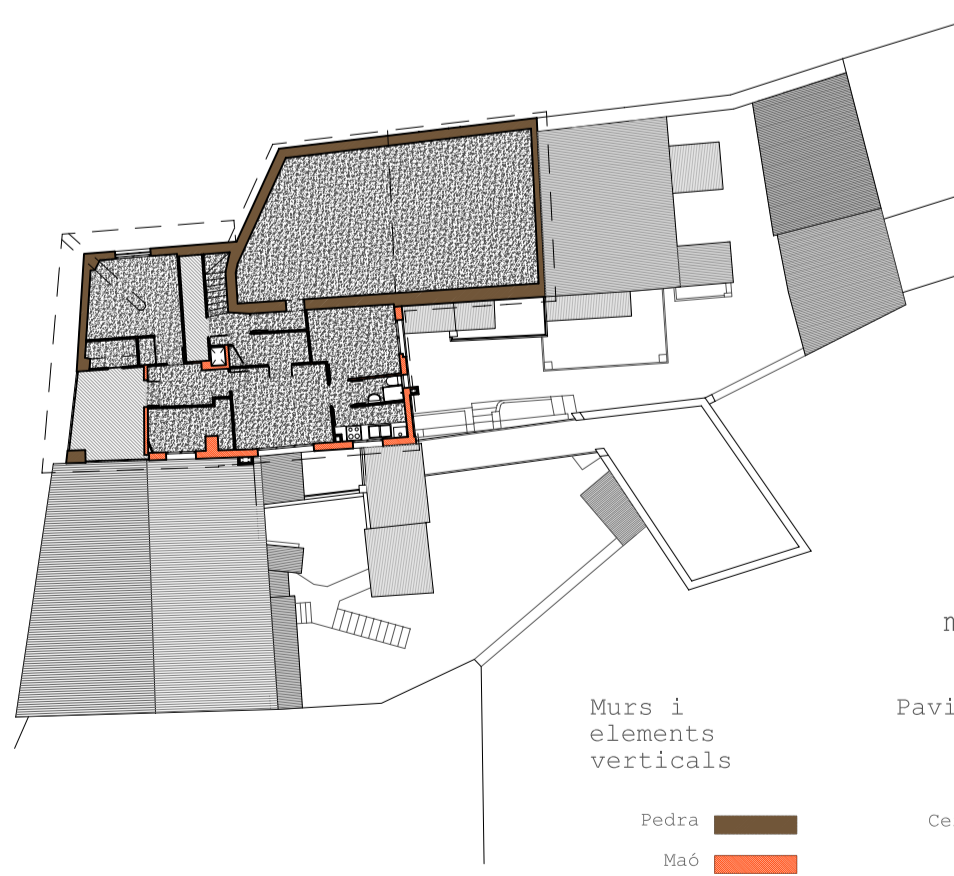


ESTAT ACTUAL  
e 1:300

ESTAT ACTUAL  
e 1:300



definició geomètrica



materials

Murs i elements verticals

Pedra  
Maó  
Formigó

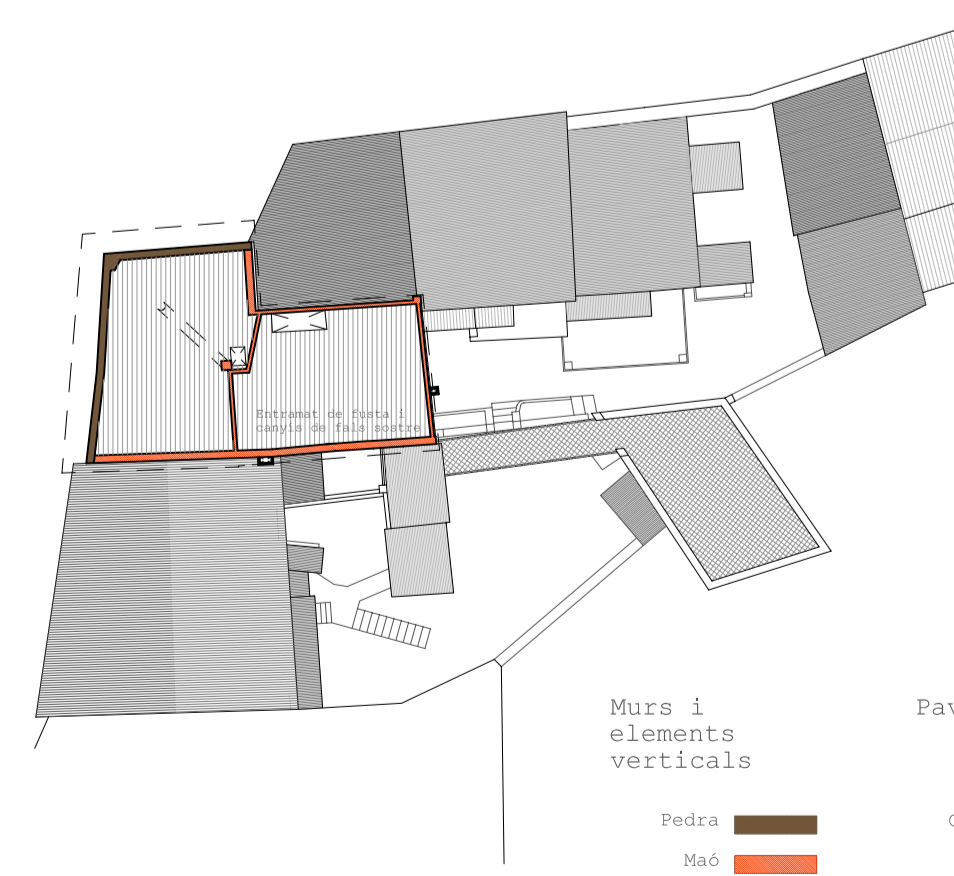
Paviments

Pedra  
Terra  
Ceràmics  
Fusta  
Formigó / Morter



definició geomètrica

planta sotacoberta



materials

Murs i elements verticals

Pedra  
Maó  
Formigó

Paviments

Pedra  
Terra  
Ceràmics  
Fusta  
Formigó / Morter

# Arxiu Municipal i Museu d'història de Sallent

c/Clos nº5-9 i c/Portalet sn  
escala 1/100 - 1/300  
plantes tercera i coberta

María Sebastián Sebastián  
Pfc juliol 2008 - Tribunal Muntanola, Diaz, Tayà, Esquius  
Línia aproximacions a l'arquitectura des del medi ambient històric