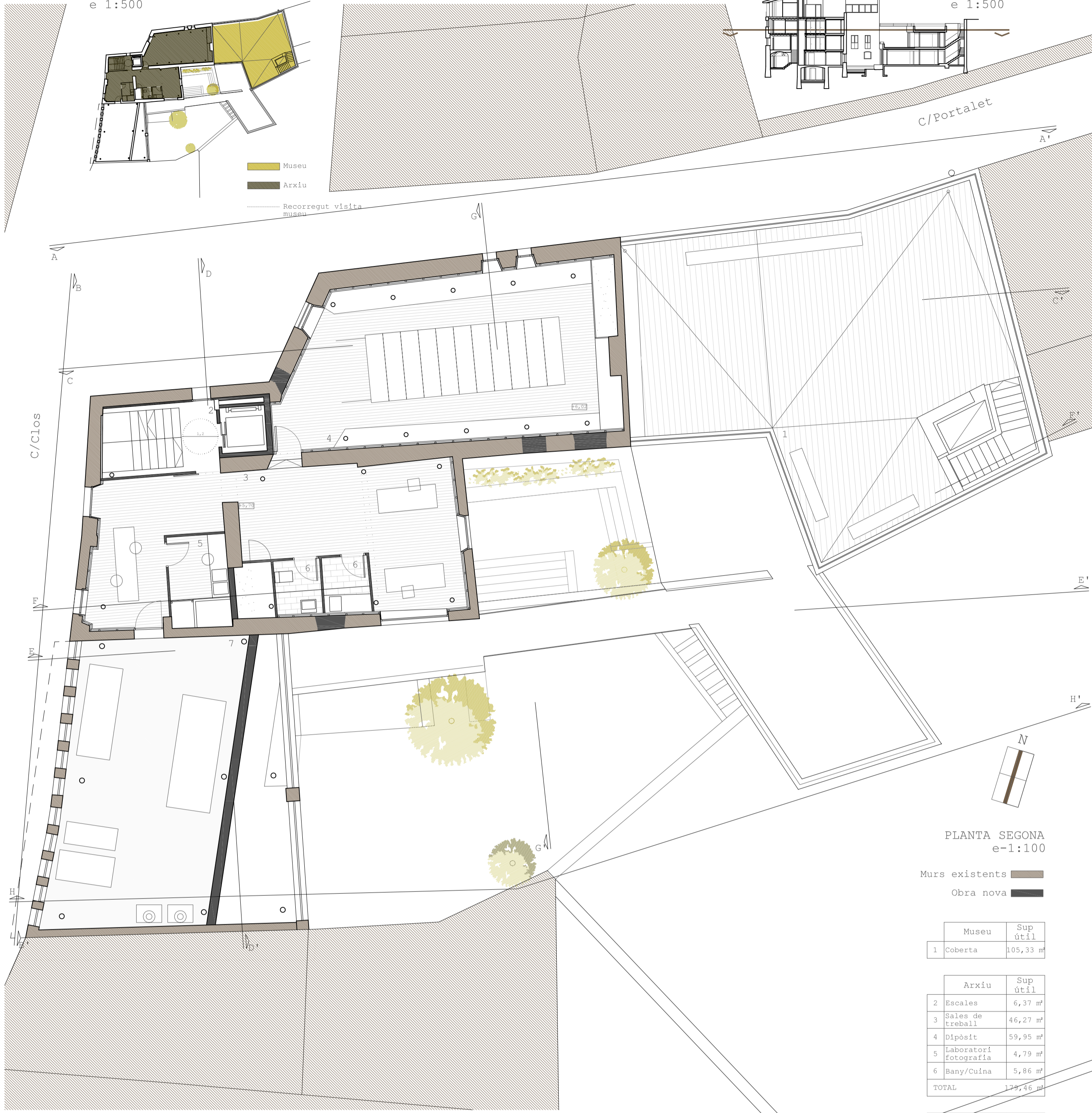
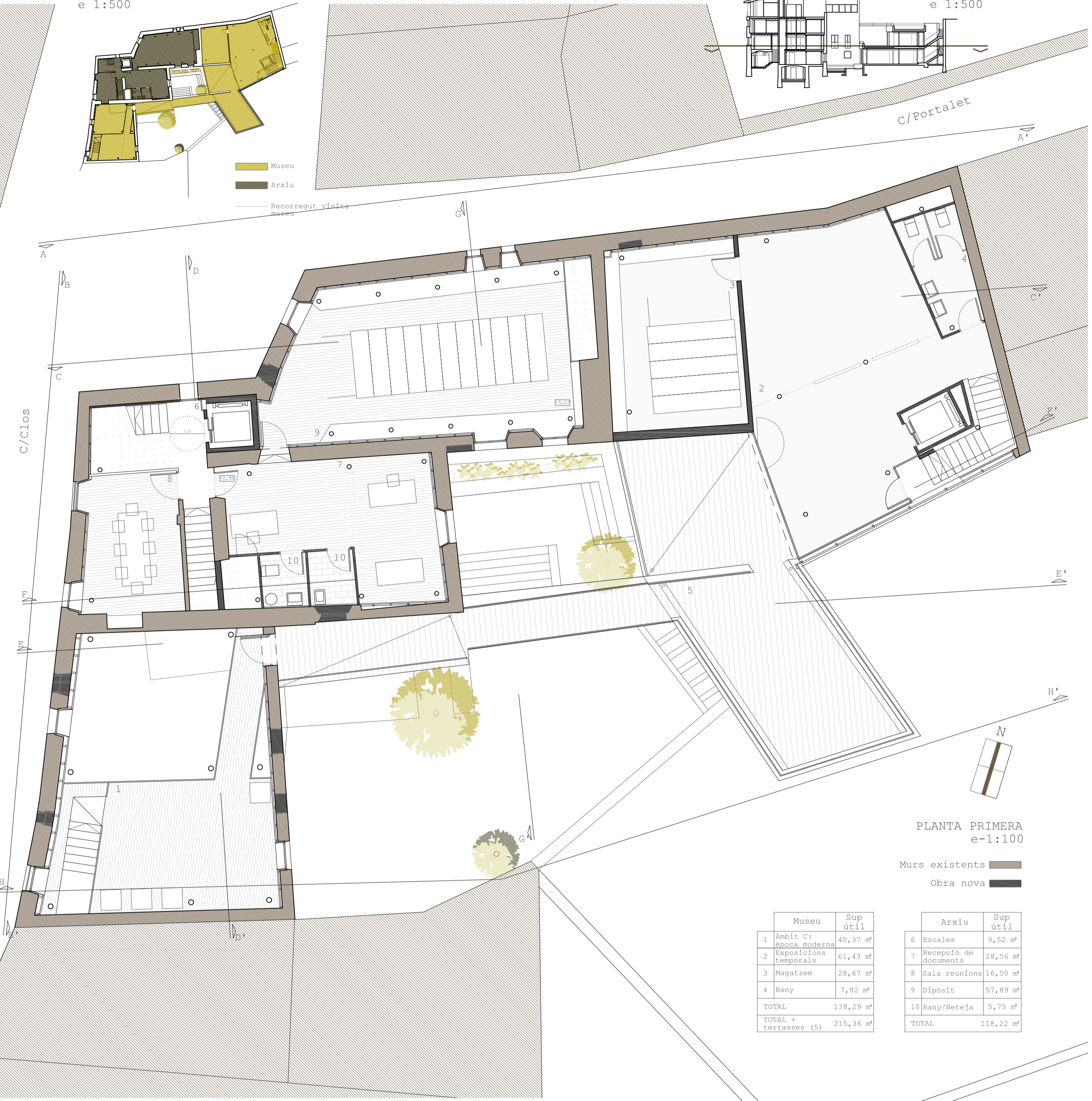


PROGRAMA FUNCIONAL  
e 1:500

H-H'  
e 1:500

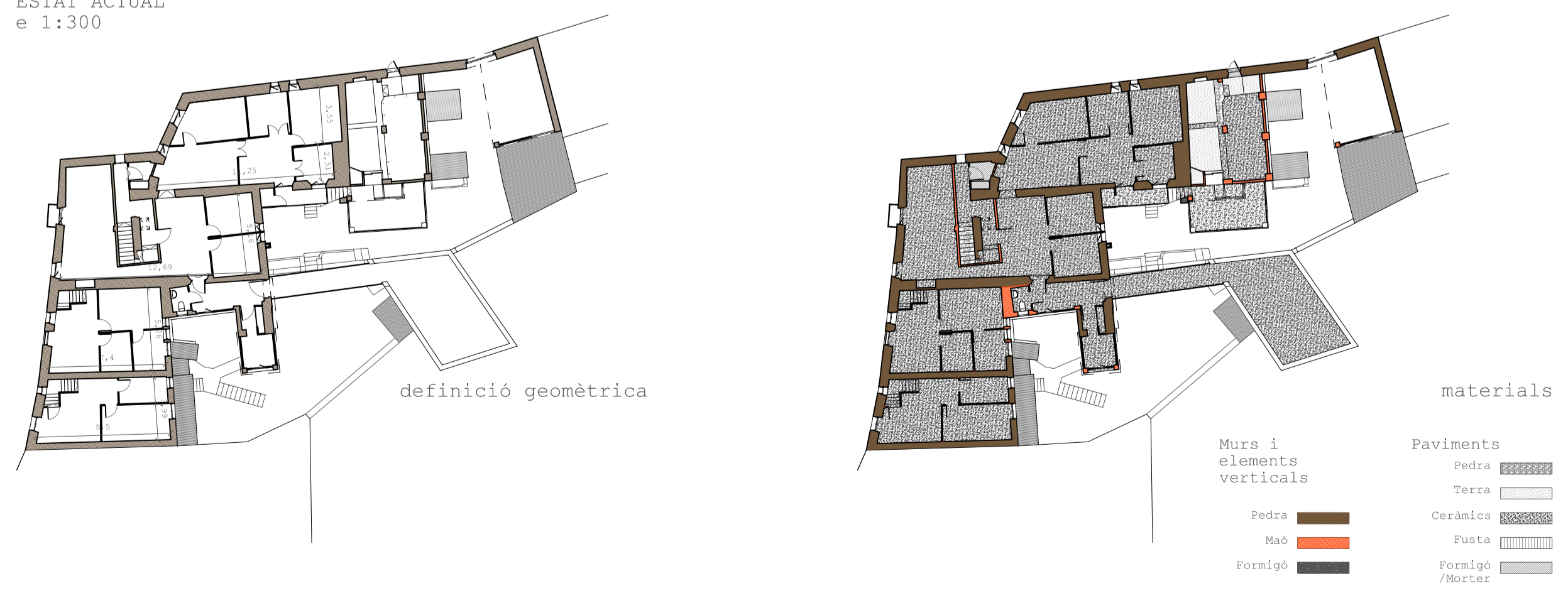
PROGRAMA FUNCIONAL  
e 1:500

H-H'  
e 1:500



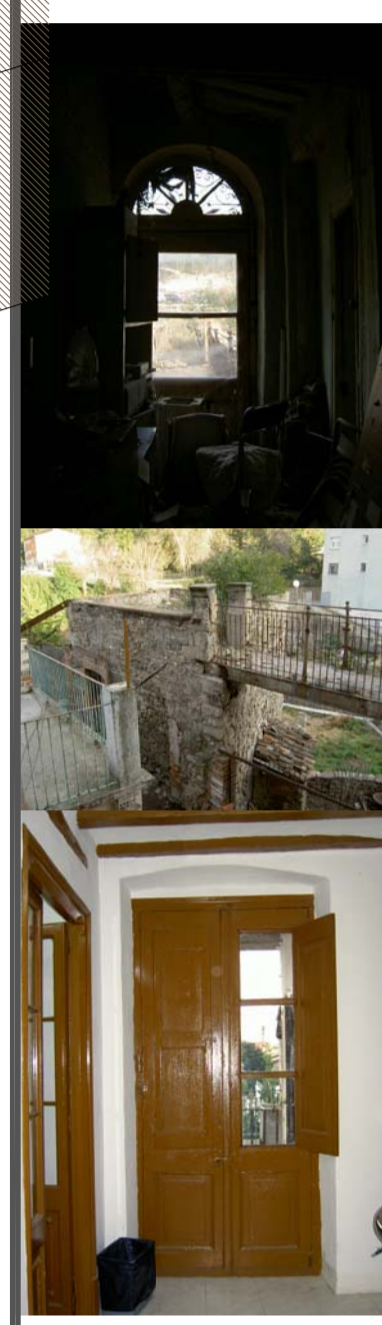
ESTAT ACTUAL  
e 1:300

ESTAT ACTUAL  
e 1:300



A la planta primera, el museu continua girant al voltant del cos principal de l'arxiu. És aquí on s'obre a l'exterior amb una passera, reconstruïda ja que l'actual es troba en molt mal estat, que connecta amb el baluard de l'antiga muralla de la població. Des d'aquí es pot observar la traça de la Riereta en el terreny.

L'arxiu va creixent en alçada, tancat per sal de custodiar la seva informació. A aquesta planta es realitza la recepció de tot el material documental nou.



La segona planta transforma la massa del museu en un espai lliure. La coberta de l'ampliació es manté plana i accessible al públic. Així es possibilita una "excursió a distància" pels voltants de la població, amb uns panells-reflexe del territori. Aprofitant l'ombra que projecta la massa històrica de l'arxiu un banc marca el punt de contacte entre ambdós edificis.

Mentrestant, l'arxiu continua pujant, amb un espai compacte de dipòsit on es tanquen algunes obertures recents mentre que a les oficines es recupera un arc a façana.



# Arxiu Municipal i Museu d'història de Sallent

c/Clos nº5-9 i c/Portalet sn  
escala 1/100 - 1/300  
plantas primera i segona

María Sebastián Sebastián  
Pfc juliol 2008 - Tribunal Muntanola, Diaz, Tayà, Esquiús  
Línia aproximacions a l'arquitectura des del medi ambient històric