

PROGRAMA FUNCIONAL
e 1:500

H-H'
e 1:500

PROGRAMA FUNCIONAL
e 1:500

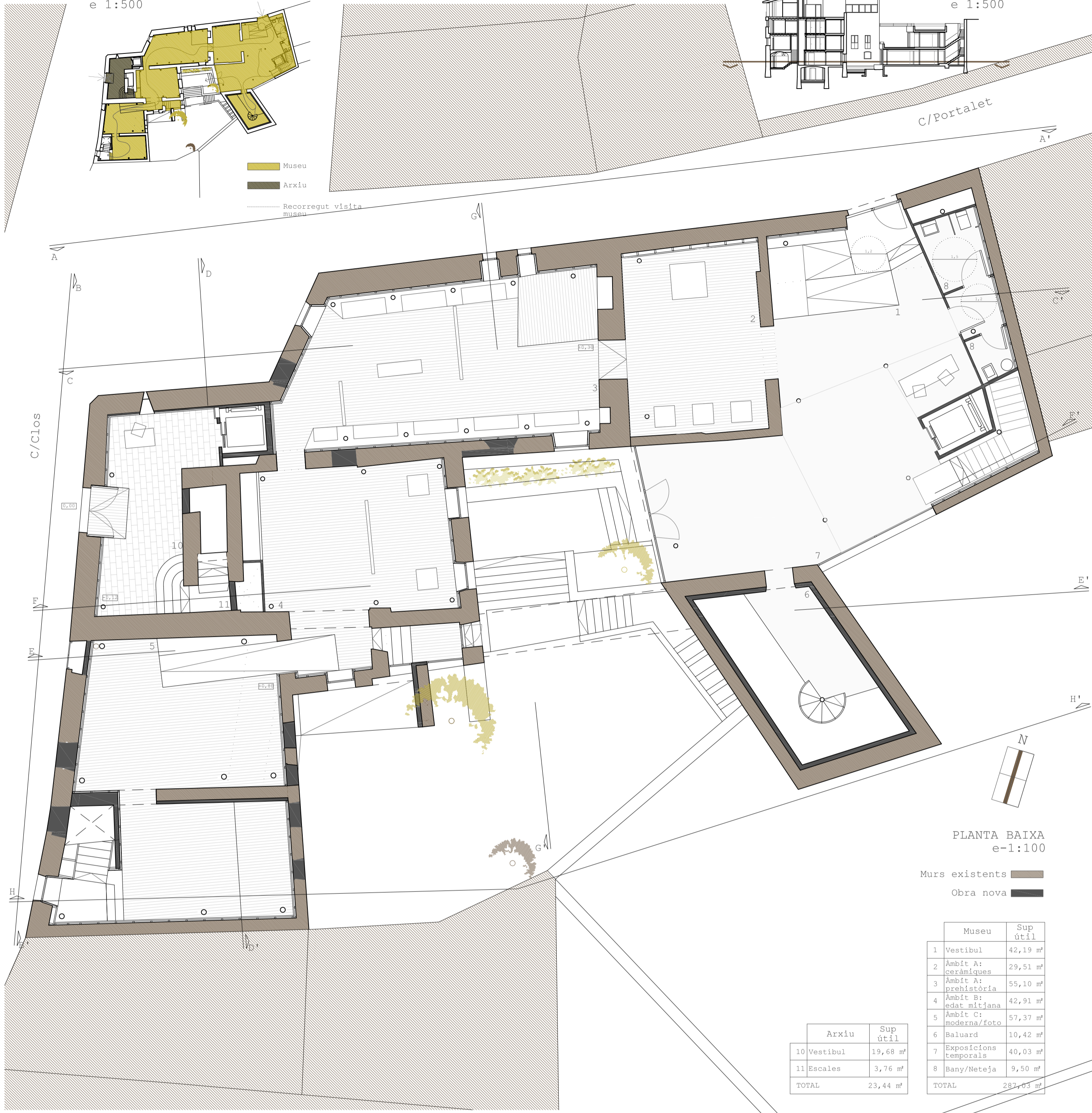
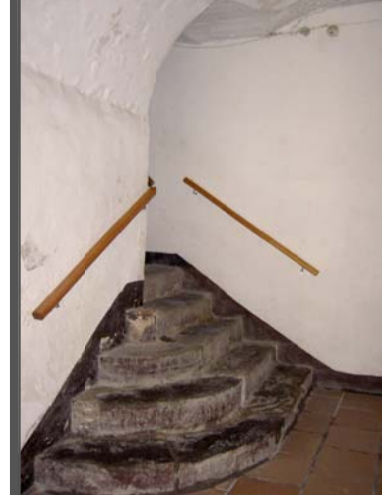
H-H'
e 1:500

El soterrani, antic celler, s'obre al públic per allotjar activitats de caràcter cultural lligades a les exposicions del museu però també altres manifestacions culturals.

Es creen dos espais, el major per destinat a conferències, cursos, videoprojeccions, etc. L'altre, més petit, es dirigeix cap als nins, per a tallers complement del museu. S'equipa amb mobiliari plegable, cobert i un armari per al material didàctic.

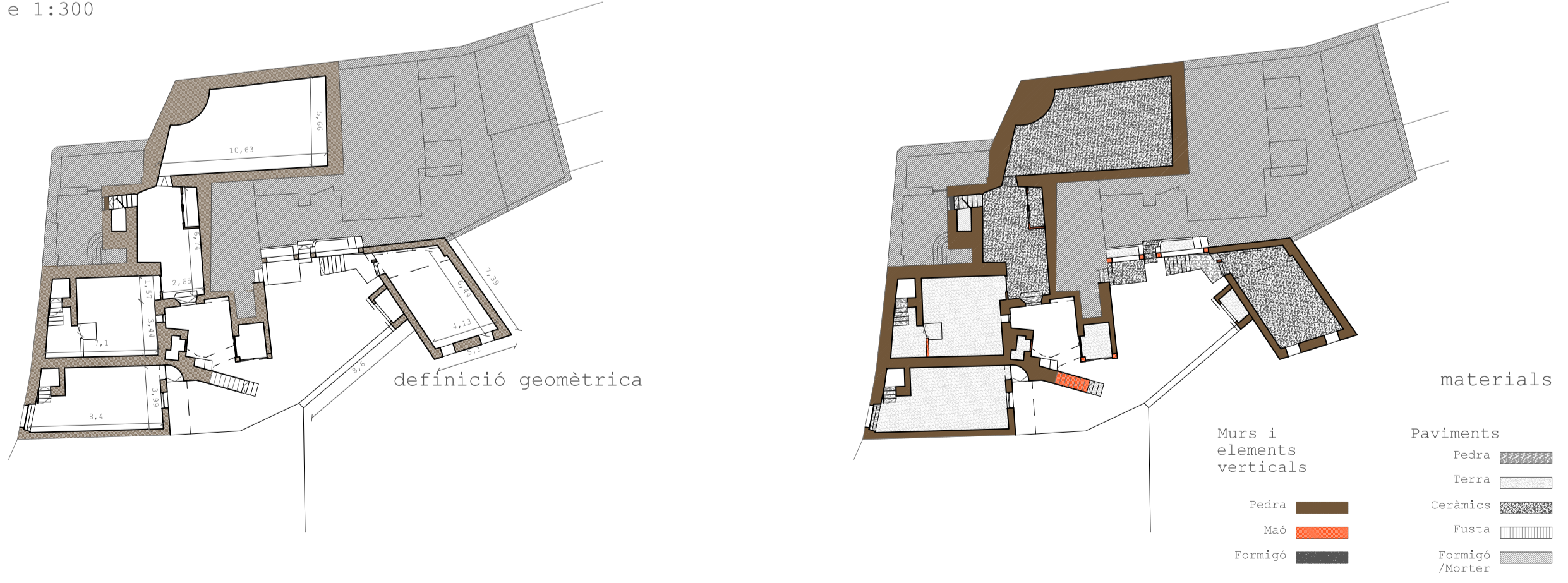


La planta baixa és el punt de distribució dels usuaris. Pel carrer del Clos n°5 s'accedeix a l'arxiu. Pel n°9 s'accedeix lliurement al parc de la Riera. Al museu s'accedeix pel carrer Portalet, per tal de potenciar-lo. Des d'aquí els visitants del museu recorren dos nivells de l'edifici en una mena de joc espai interior-exterior, com un laberint que permet redescobrir la forma edificatòria i la seva relació amb la seva ubicació i els diferents substrats que el temps ha anat deixant.



ESTAT ACTUAL
e 1:300

ESTAT ACTUAL
e 1:300



Arxiu Municipal i Museu d'història de Sallent

c/Clos n°5-9 i c/Portalet sn
escala 1/100 - 1/300
plantas soterrani i baixa

María Sebastián Sebastián
Pfc juliol 2008 - Tribunal Muntanola, Diaz, Tayà, Esquius
Línia aproximacions a l'arquitectura des del medi ambient històric