



Al Pont del Bellí Pere Otger i casa dels Torres i Amat



El Fortí carlista



l'Ermida de Sant Sebastià i runes del castell



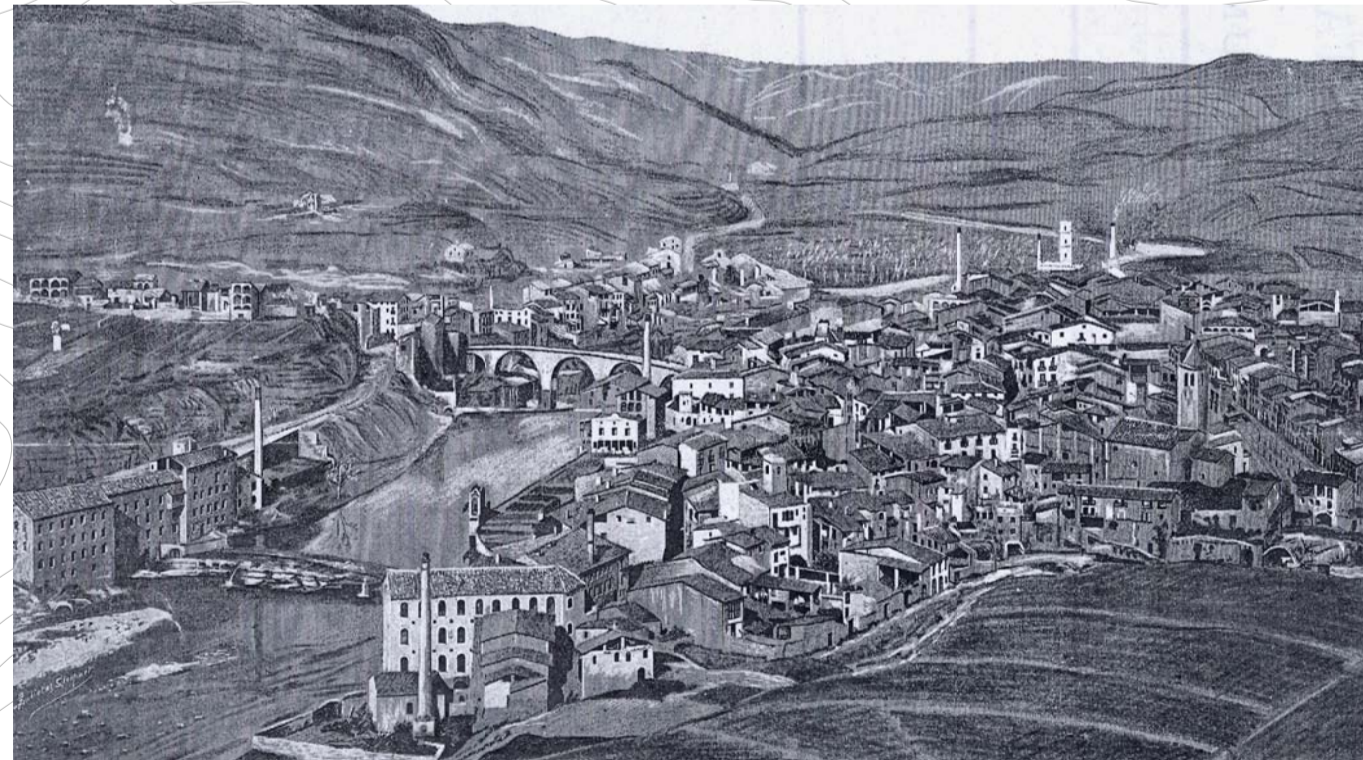
El Col·legi Torres i Amat al Passeig de la Biblioteca



l'Àrquia Biblioteca de la Mancomunitat al Passeig de la Biblioteca



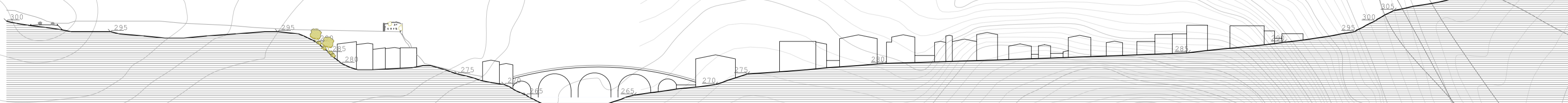
Gravat des del castell de Sallent, datat del 1838



Vistes actuals des del castell de Sallent



Secció 1-1'



# Arxiu Municipal i Museu d'història de Sallent

Sallent  
escala 1:2000  
Territori



El terme municipal de Sallent s'inclou dins la comarca del Bages, la més cèntrica de Catalunya. Aquesta posició li dona un caràcter excepcional, equidistant de la muntanya, de les terres inferiors occidentals, del front litoral i de les comarques meridionals, en un possible paper d'encreuament o cruïlla.

Emplaçada a una plana a la vora del Llobregat, es veu emmarcada cap a llevant per un important relleu muntanyós, zona coneguda com a Les Forques. Al nord s'eleva els massissos del Berguedà i cap al sud, més enllà de Cabrianes s'estén la Plana del Bages.

## CRONOLOGIA

- Segle I aC Poblat ibèric al Cogulló
- 12/12/955 Data d'un document on es donen unes peces de terra situades "ad ipso Sallente", això és "vora el sallent". La paraula "sallent" significa salt d'aigua i és aquest accident topogràfic el que dona el nom a la població
- 1246 Inici del domini de la Mitra de Vic. S'estendrà fins al 1811.
- 1339 Inici de la construcció de la Segúria des de Balazary fins Manresa, passant sota el castell de Sallent que perjudica els molins sallentins.
- 1713 Incendi de Sallent per l'exèrcit d'Armendàriz.
- 24/12/1747 Forta riuada. Destruïx 2 arcades del pont.
- 1826 Instal·lació a la fàbrica dels Torres i Amat dels primers telers mecànics de Catalunya
- 1860 Màxim esplendor de la indústria tèxtil assolint-se el màxim de població de tot el segle (4909 habitants). Existien 11 fàbriques, més de 600 edificis/habitats, 2 escoles elementals, 1 parvulari, 1 escola dominical, escoles particulars i col·legis de frances, de dibuix...
- 1912 Creació de l'Orfeó Sallentí i de l'Elèctrica Sallentina
- 09/1918 Inauguració de la biblioteca de la Mancomunitat que inclourà els fons de la creada a la vila el 1913
- 1931 Inici de l'exploració de les mines
- 1960 Fi de les fortes onades migratòries. Inici de la crisi del sector tèxtil que durà el poble a l'estancament fins als nostres dies.