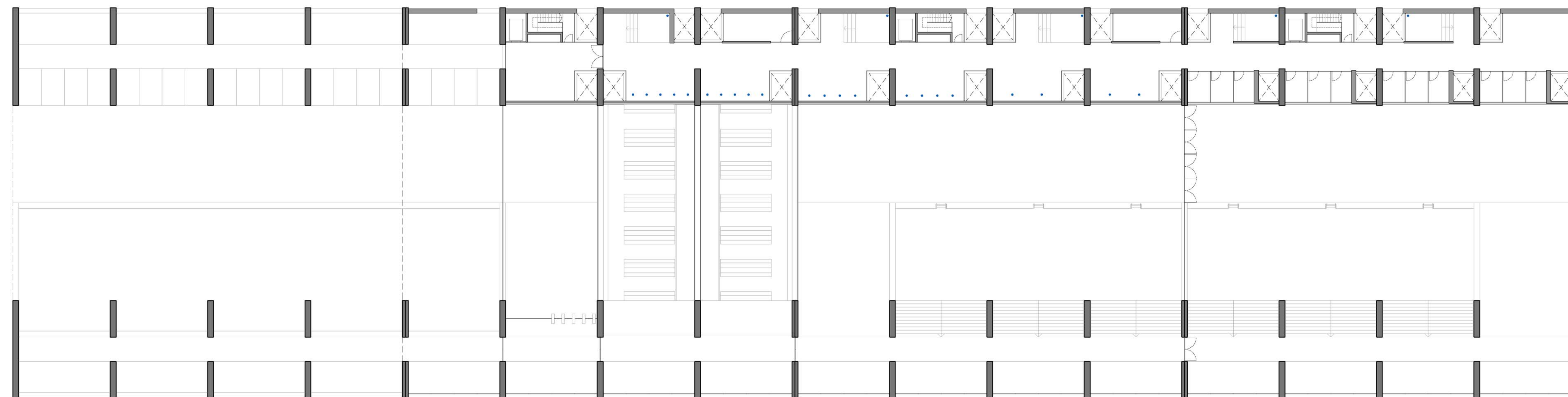
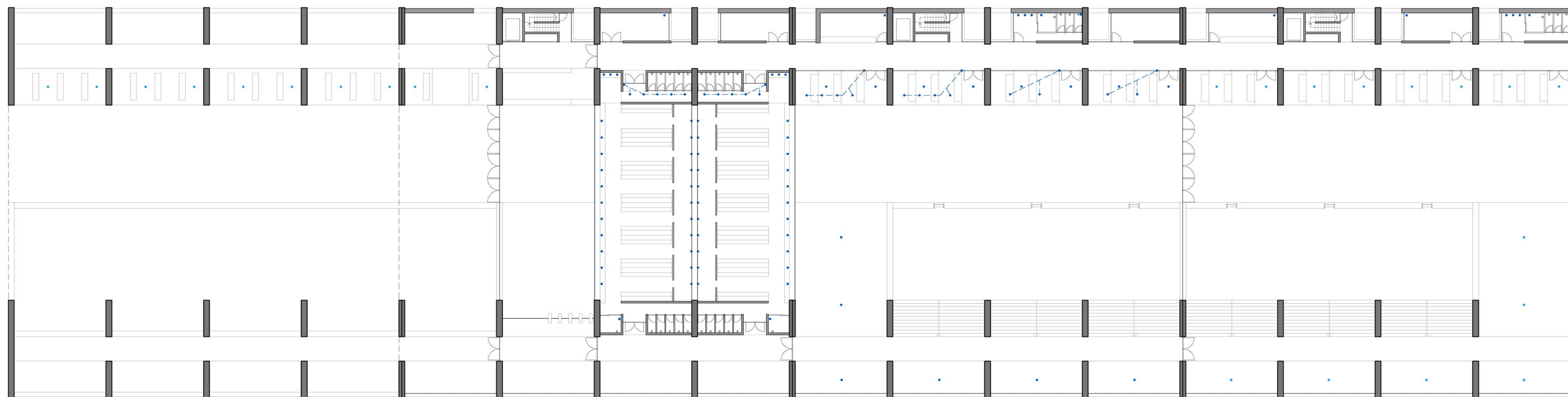


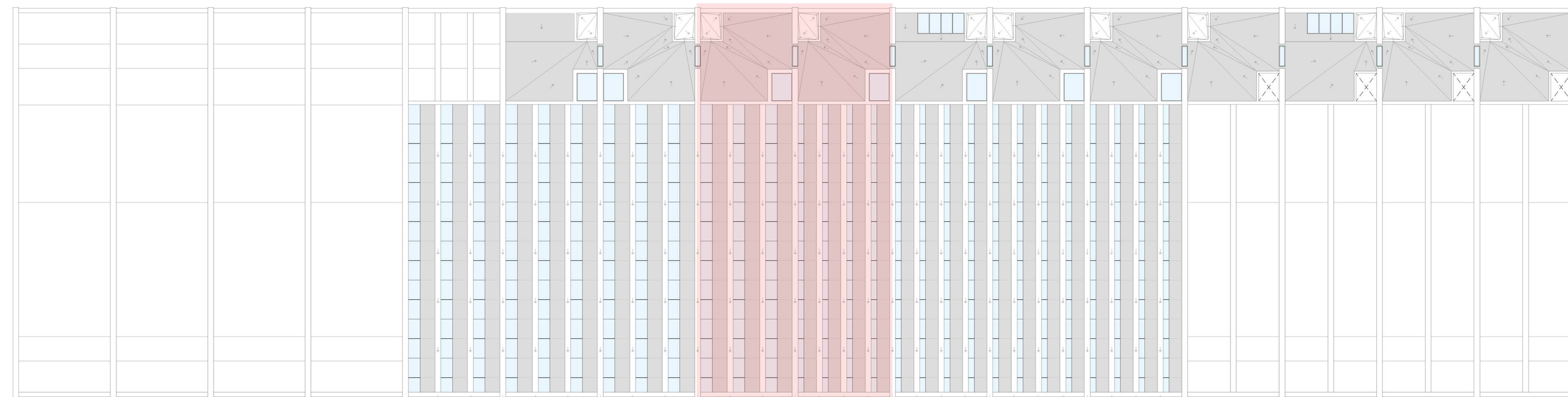
INSTAL·LACIONS-SANEJAMENT. PLANTA SOTERRANI. e 1/250



INSTAL·LACIONS-SANEJAMENT. PLANTA PIS. e 1/250

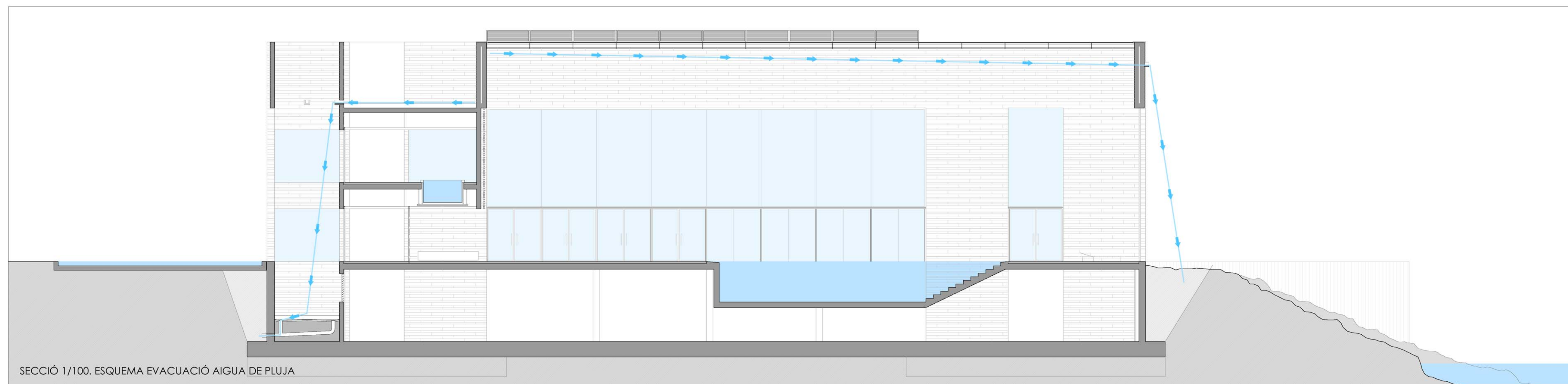


INSTAL·LACIONS-SANEJAMENT. PLANTA BAIXA. e 1/250

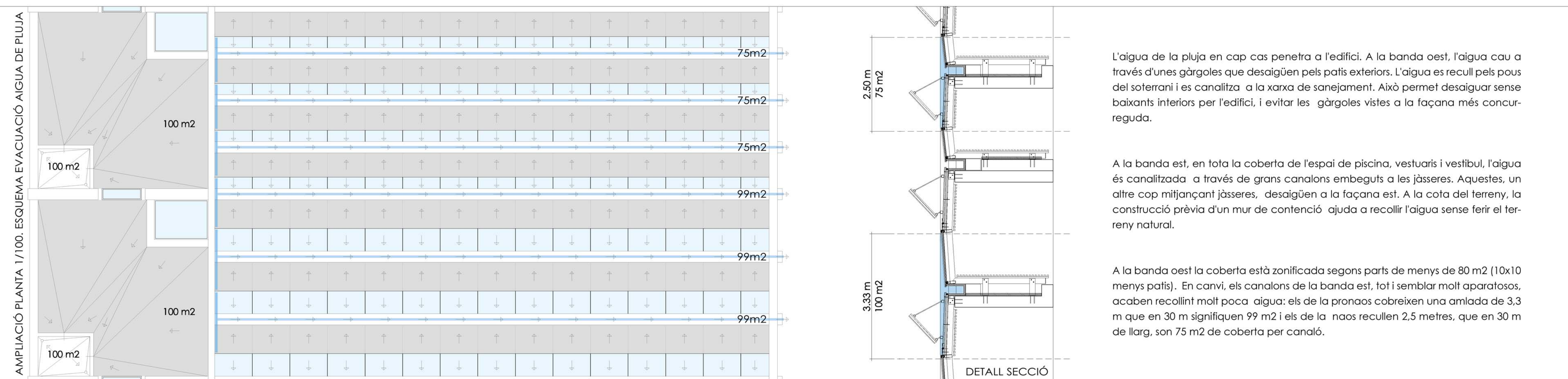


INSTAL·LACIONS-SANEJAMENT. PLANTA COBERTA. e 1/250

ampliació



SECCIÓ 1/100. ESQUEMA EVACUACIÓ AIGUA DE PLUJA



AMPLIACIÓ PLANTA 1/100. ESQUEMA EVACUACIÓ AIGUA DE PLUJA

DETALL SECCIÓ

L'aigua de la pluja en cap cas penetra a l'edifici. A la banda oest, l'aigua cau a través d'unes gàrgoles que desaigüen pels patis exteriors. L'aigua es recull pels pous del soterrani i es canalitza a la xarxa de sanejament. Això permet desaiguar sense baixants interiors per l'edifici, i evitar les gàrgoles vistes a la façana més concorreguda.

A la banda est, en tota la coberta de l'espai de piscina, vestuaris i vestíbul, l'aigua és canalitzada a través de grans canals embeguts a les jasseres. Aquestes, un altre cop mitjançant jasseres, desaigüen a la façana est. A la cota del terreny, la construcció prèvia d'un mur de contenció ajuda a recollir l'aigua sense ferir el terreny natural.

A la banda oest la coberta està zonificada segons parts de menys de 80 m² (10x10 menys patis). En canvi, els canals de la banda est, tot i semblar molt aparatosa, acaben recollint molt poca aigua: els de la pronaos cobreixen una amplitud de 3.3 m que en 30 m signifiquen 99 m² i els de la naos recullen 2.5 metres, que en 30 m de llarg, són 75 m² de coberta per canal.