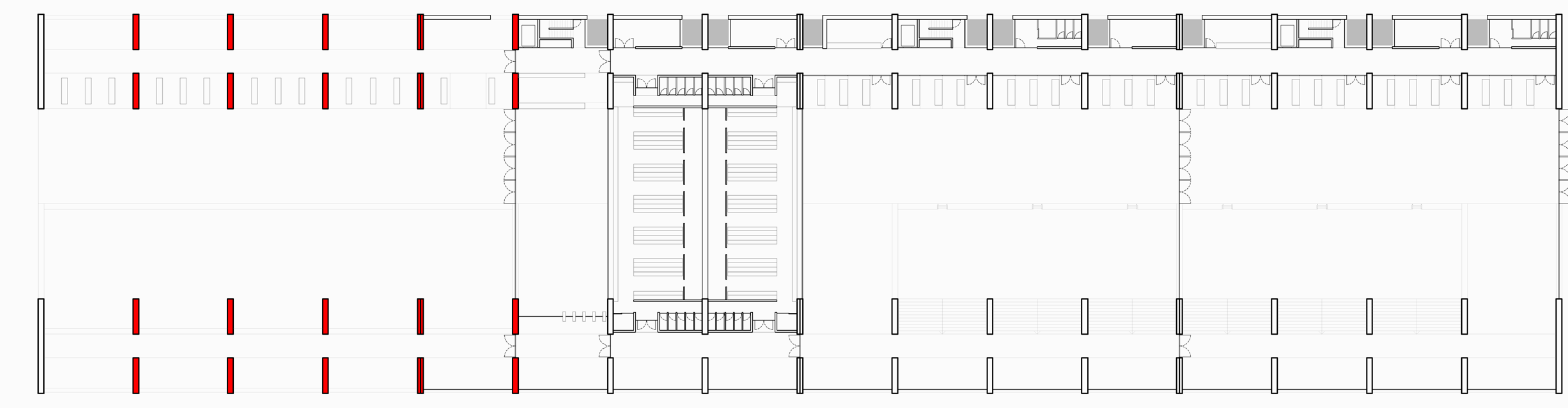
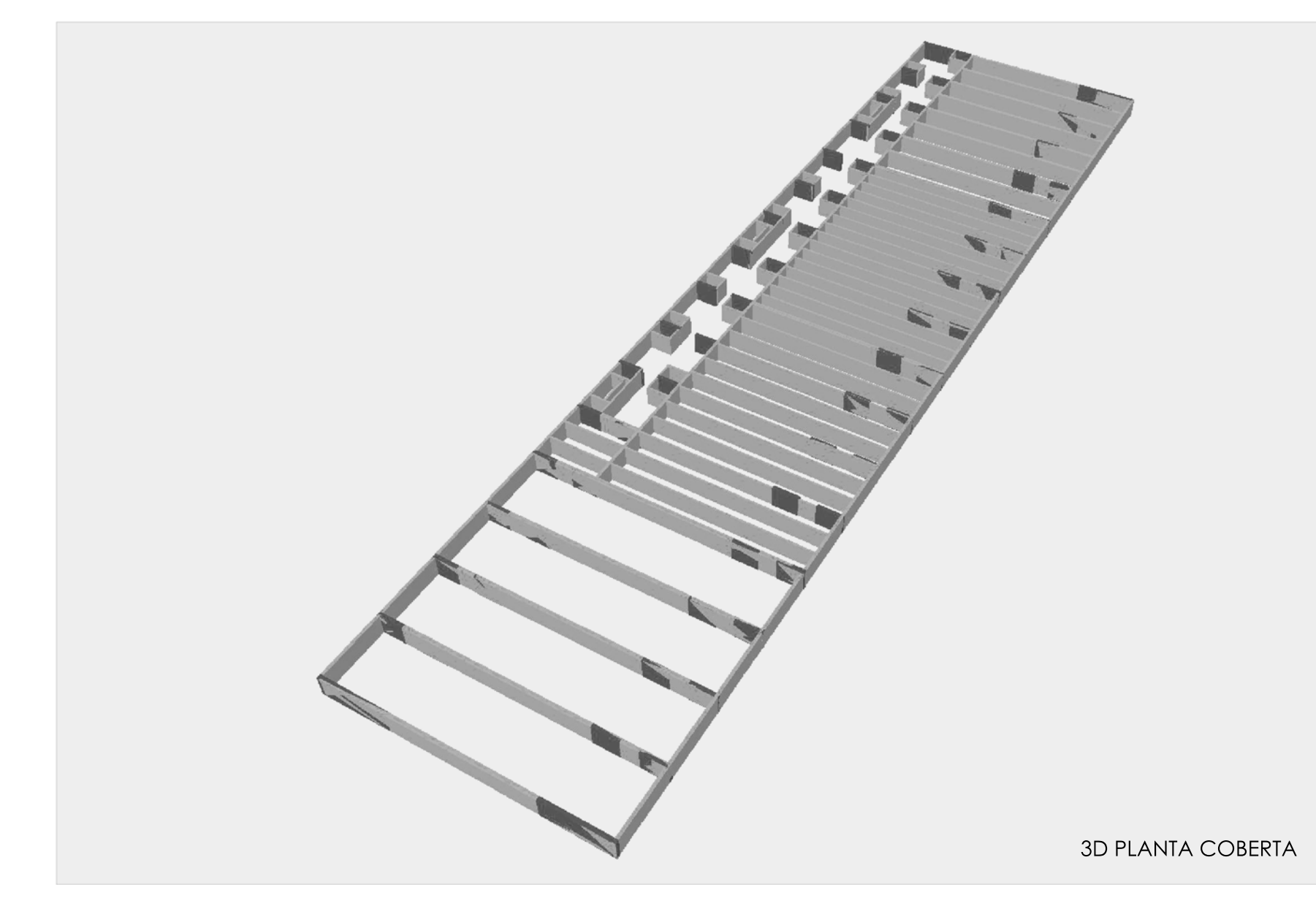
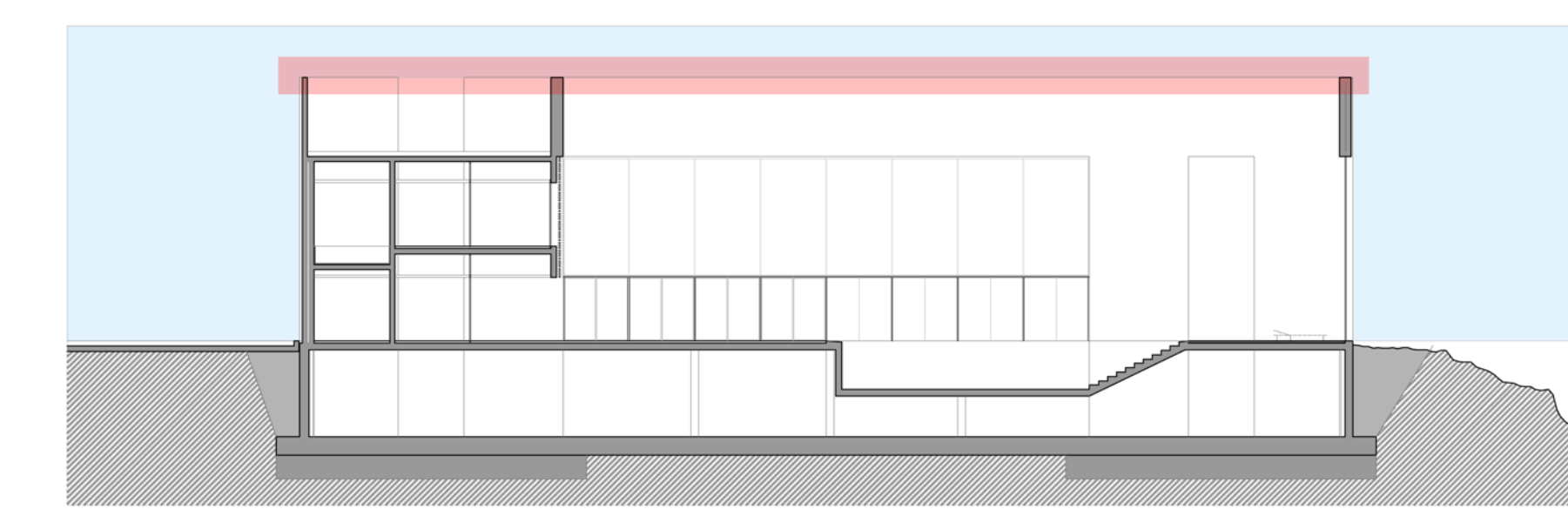




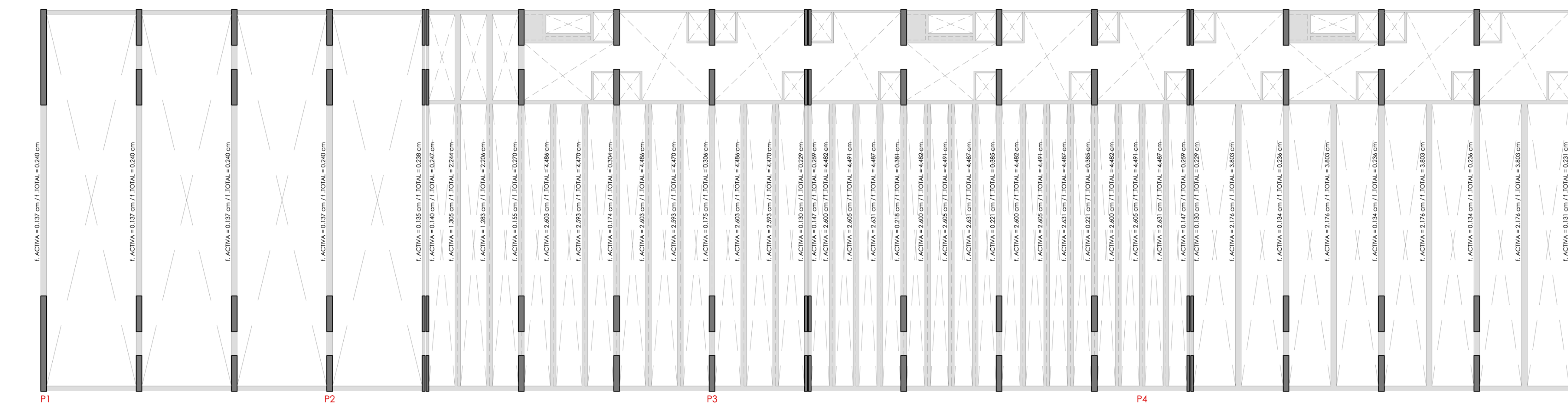
ALÇAT PÒRTIC TIPUS 2, escala 1/100



ESQUEMA PLANTA, UBICACIÓ PÒRTICS TIPUS 2, escala 1/400

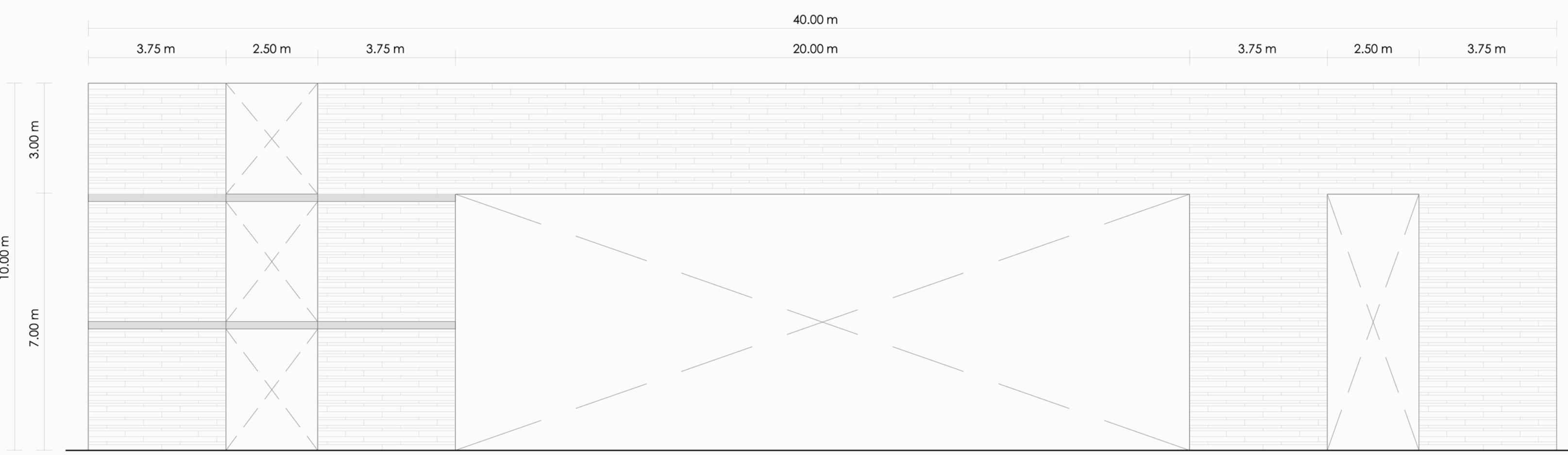


3D PLANTA COBERTA

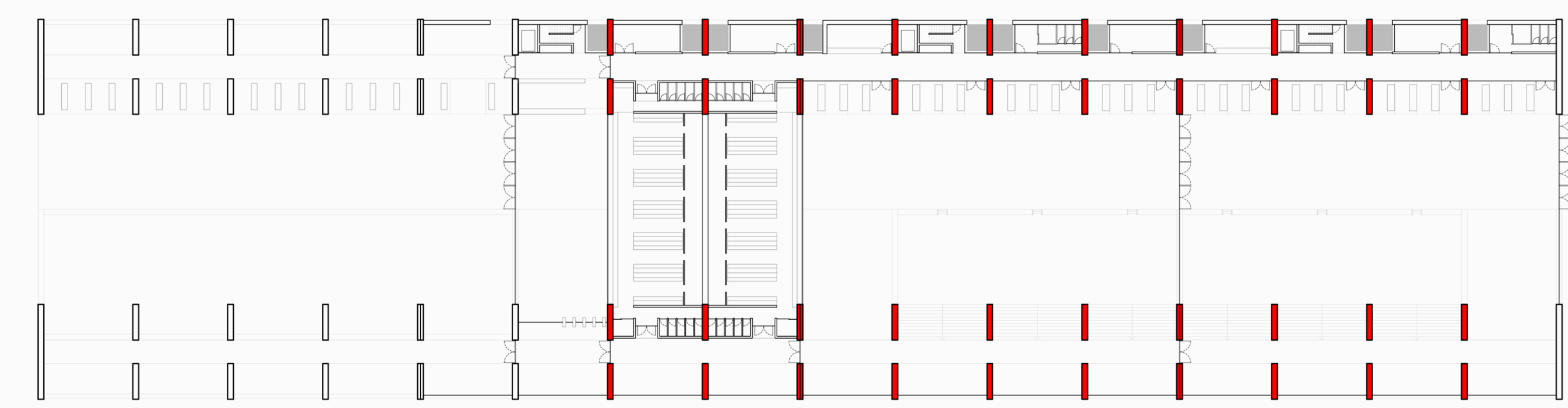


ESTRUCTURA, COBERTA, e 1/250

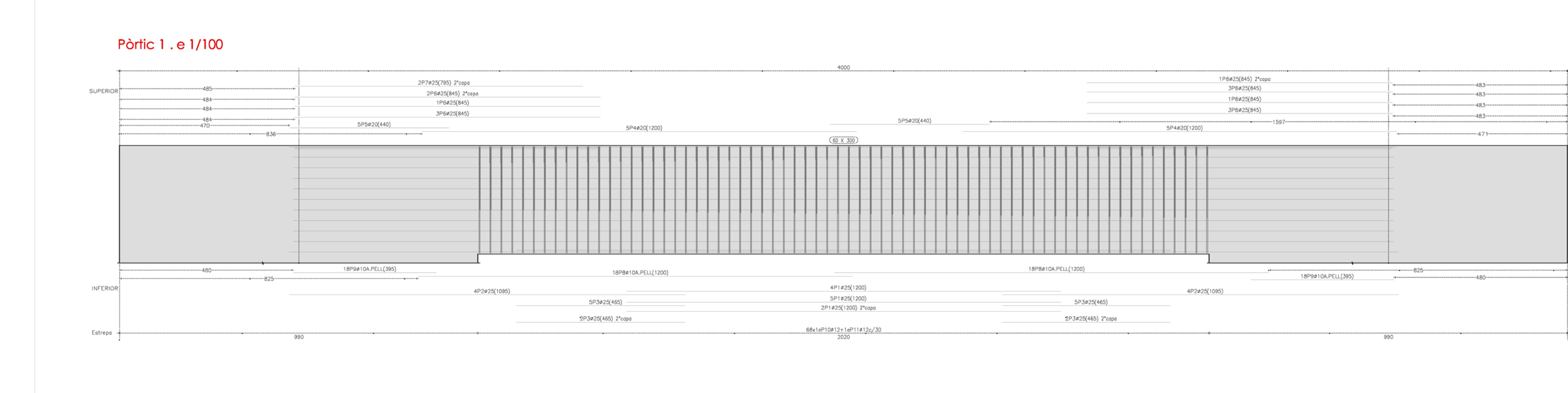
COMPARATIVA FORMIGÓ NORMAL VS FORMIGÓ LLEUGER ESTRUCTURAL		DOSSIFICACIÓ FORMIGÓ HL-300		FLETXES		SECCIÓ TIPUS I ARMADURA BASE LLOSA		DETALL DE VORA DE LLOSA		RECOBRIMENTS NOMINALS	
Característica	HA-300	HL-300	Densitat Fresca:	1.800 Kg/m ³	f _{t, activa} = f _{t, inst} + f _{t, dif} = f _{t, tot} - f _{t, pes propi}	ARMAT LONGITUDINAL:	ARM. SUPERIOR #Ø12 c/20cm				
Resistència a compressió	300 Kp/cm ²	300 Kp/cm ²	Afinitat F-S:	650 litres	f _{t, activa} = f _{t, inst} + f _{t, dif} = f _{t, tot} - f _{t, pes propi}	ARMAT TRANSVERSAL:	ARM. SUPERIOR #Ø12 c/20cm				
Resistència a tracció	30 Kp/cm ²	30 Kp/cm ²	Soma natural:	800 kg	f _{tot} > L/250		ARM. INFERIOR #Ø12 c/20cm				
Densitat	2.500 Kg/m ²	1.800 Kg/m ²	Ciment:	375 kg	28800 mm / 250 = 115 mm						
Mòdul d'elasticitat E	200.000 Kp/cm ²	150.000 Kp/cm ²	Plastificant:	0.6 %	f _{act} > L/600						
Conductivitat tèrmica	1,40 kcal / °C h m]	0,55 kcal / °C h m]	Aigua/Ciment:	0,47	28800 mm / 400 = 72 mm						



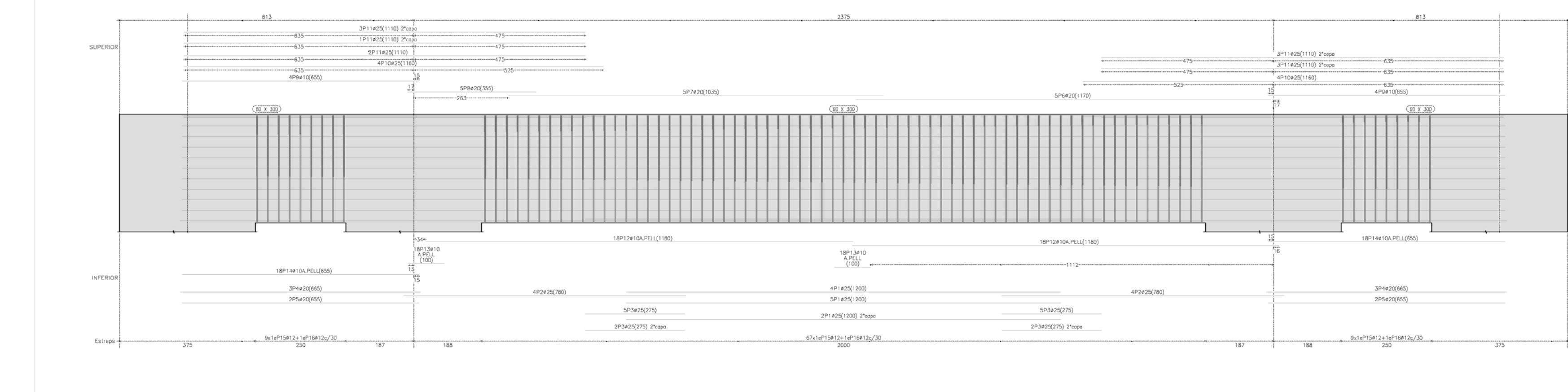
ALÇAT PÒRTIC TIPUS 3, escala 1/100



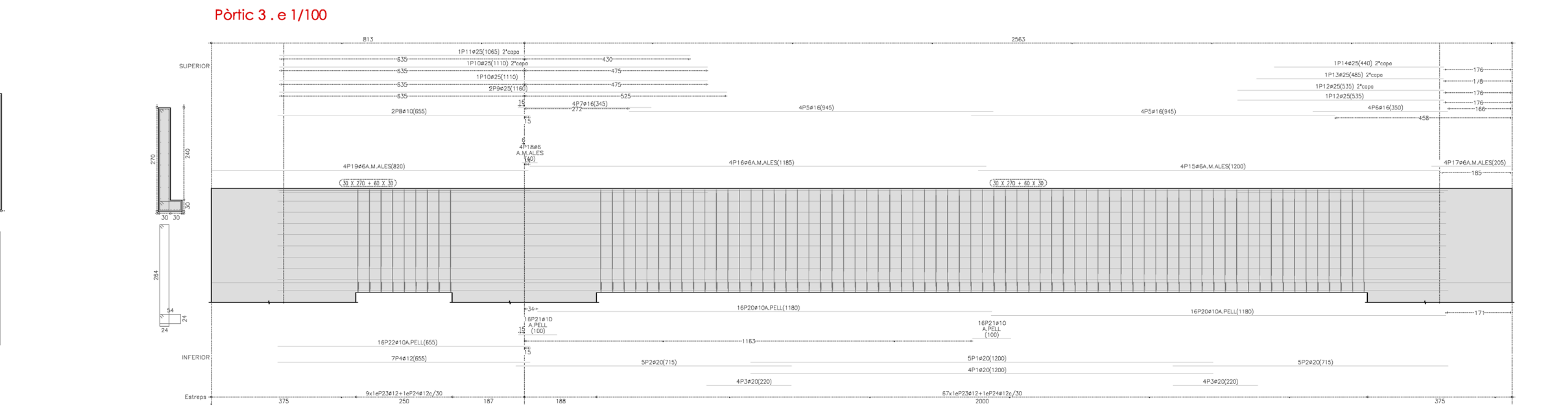
ESQUEMA PLANTA, UBICACIÓ PÒRTICS TIPUS 3, escala 1/400



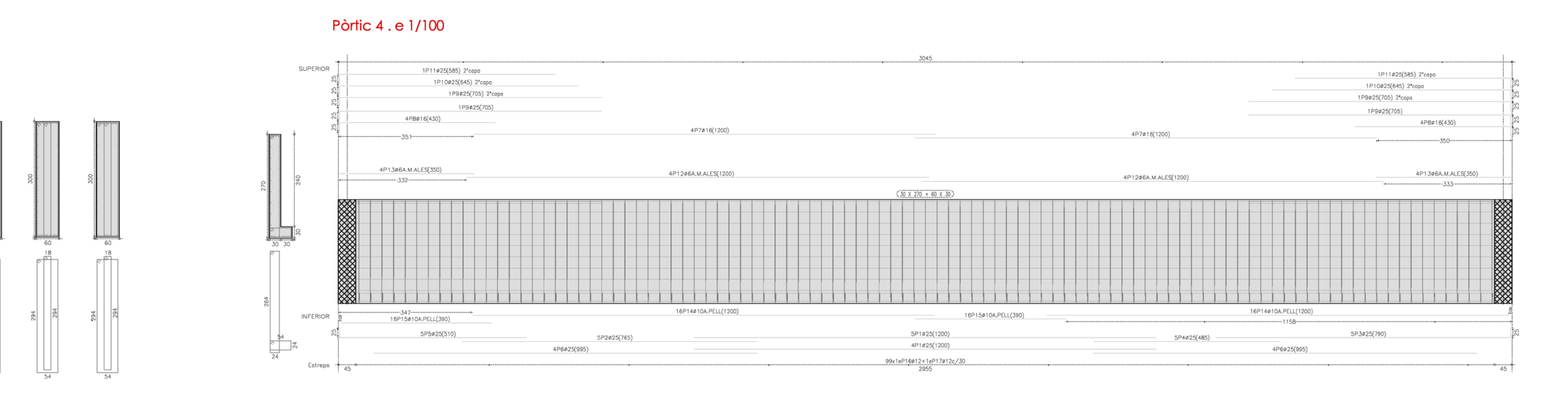
Pòrtic 1, e 1/100



Pòrtic 2, e 1/100



Pòrtic 3, e 1/100



Pòrtic 4, e 1/100