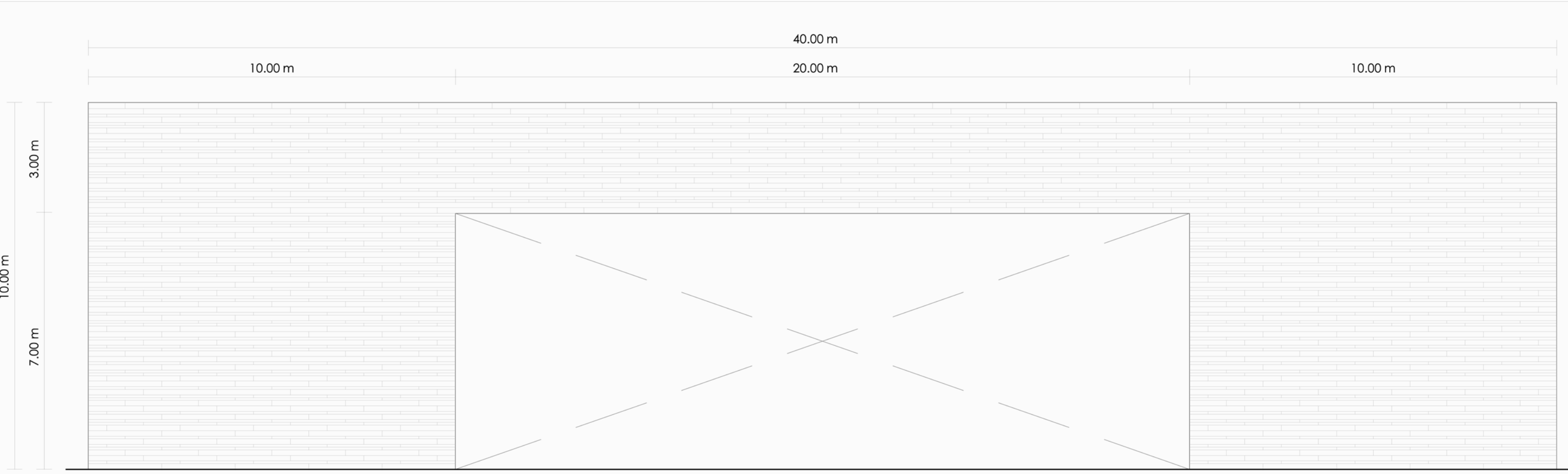
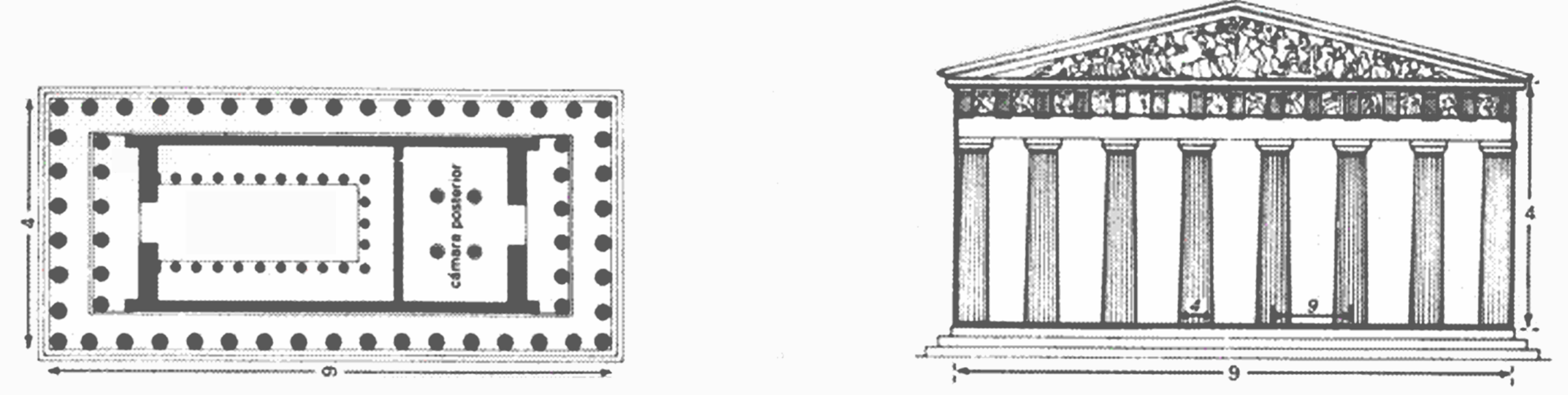
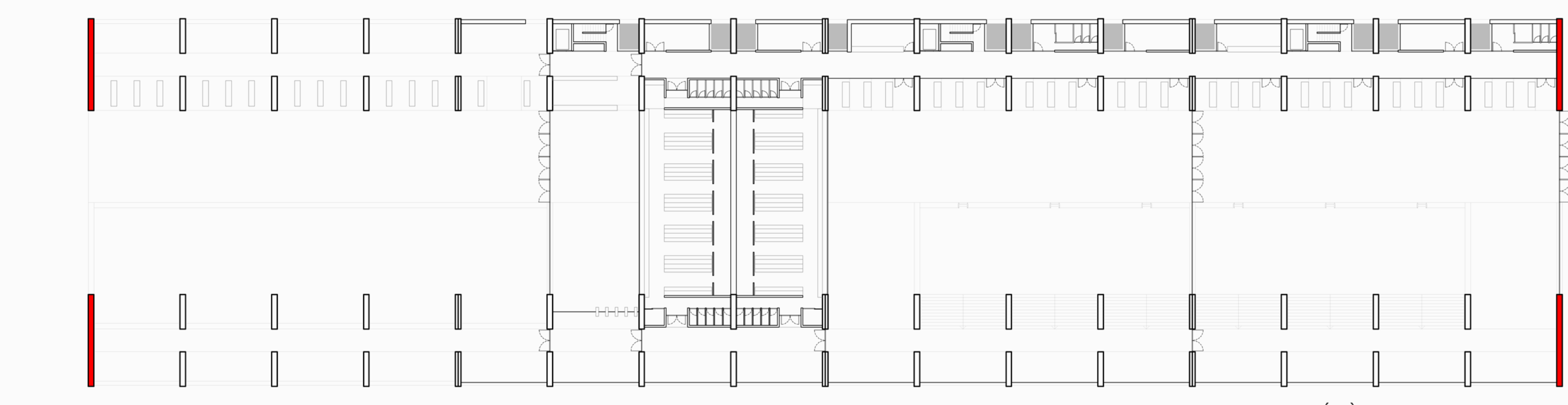


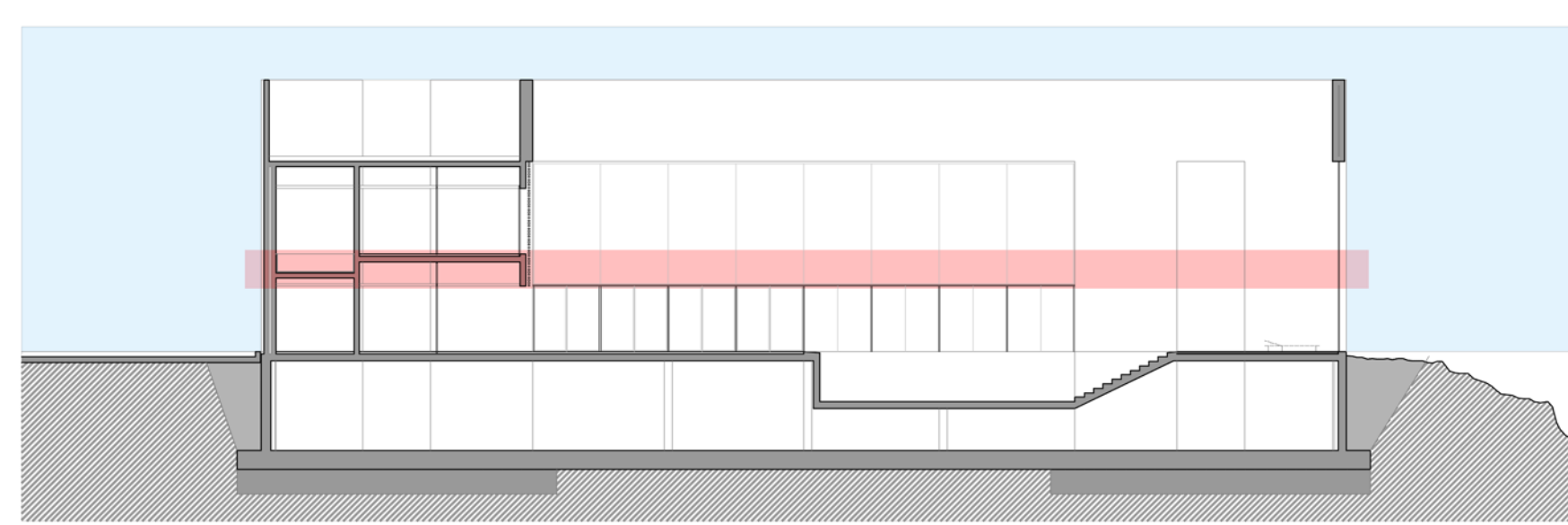
RELACIÓ GLOBAL DE PROPORCIÓNS ENTRE ALÇAT FRONTAL I PLANTA AL PARTENÓ 9:4  
RELACIÓ GLOBAL DE PROPORCIÓNS ENTRE ALÇAT FRONTAL I PLANTA AL PROJECTE 4:1



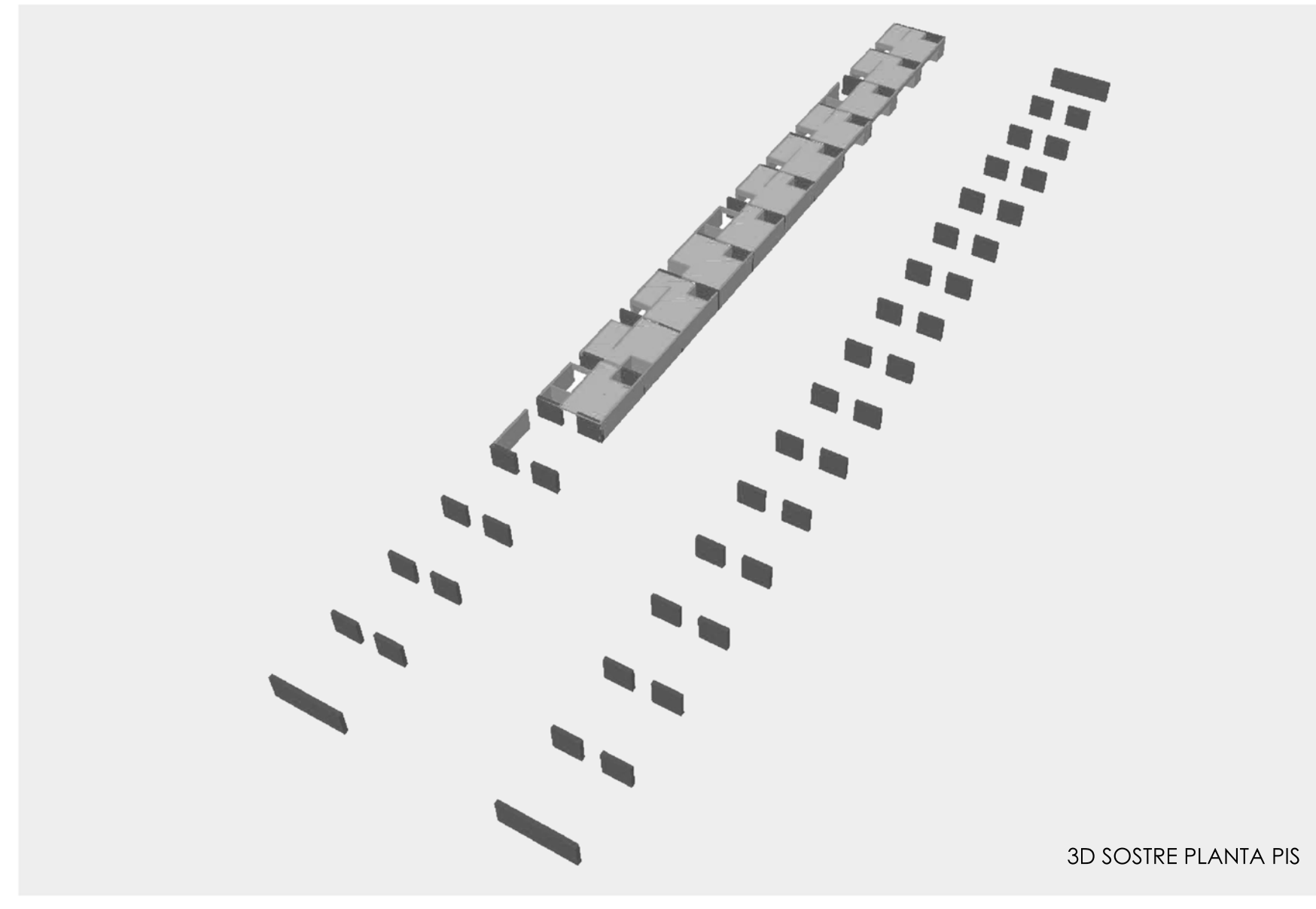
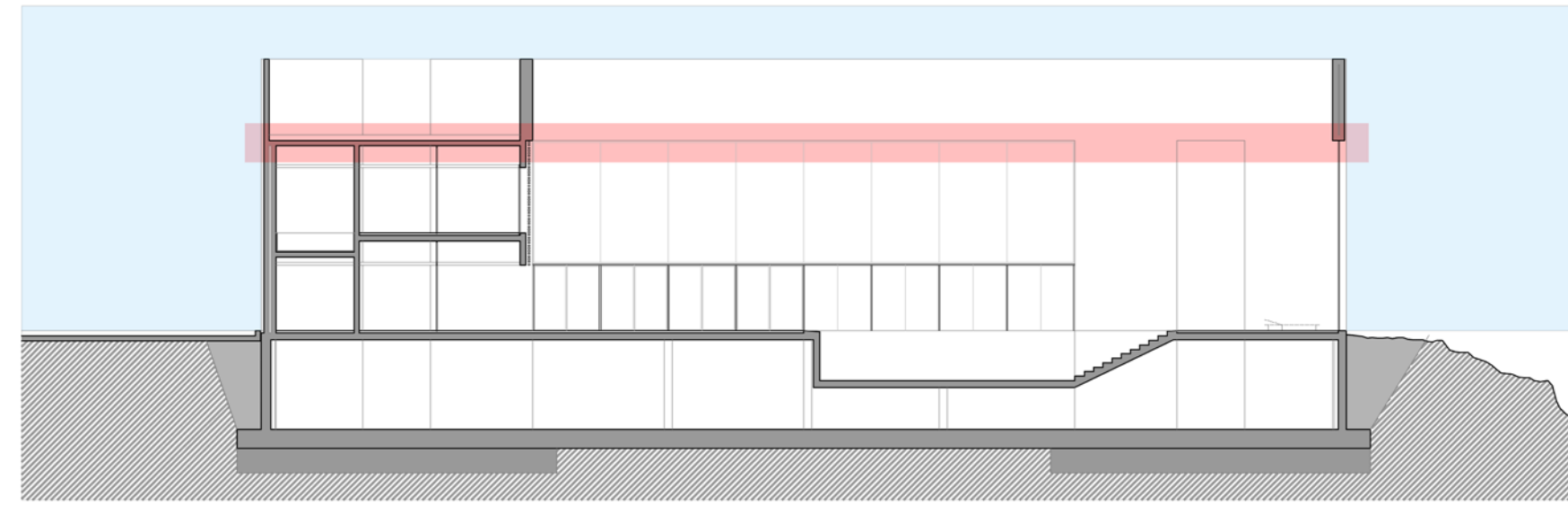
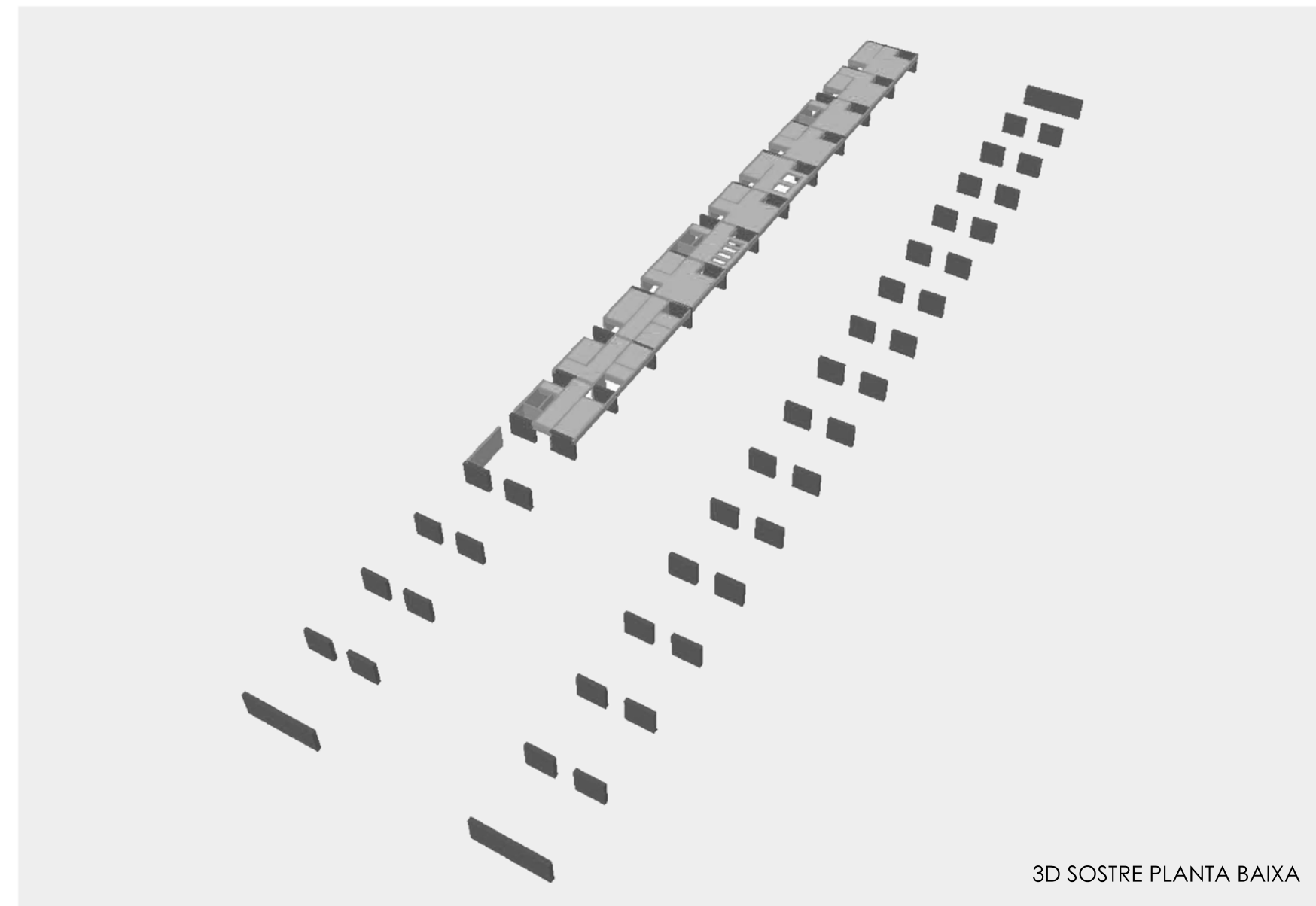
ALÇAT PÒRTIC TIPUS 1, escala 1/100



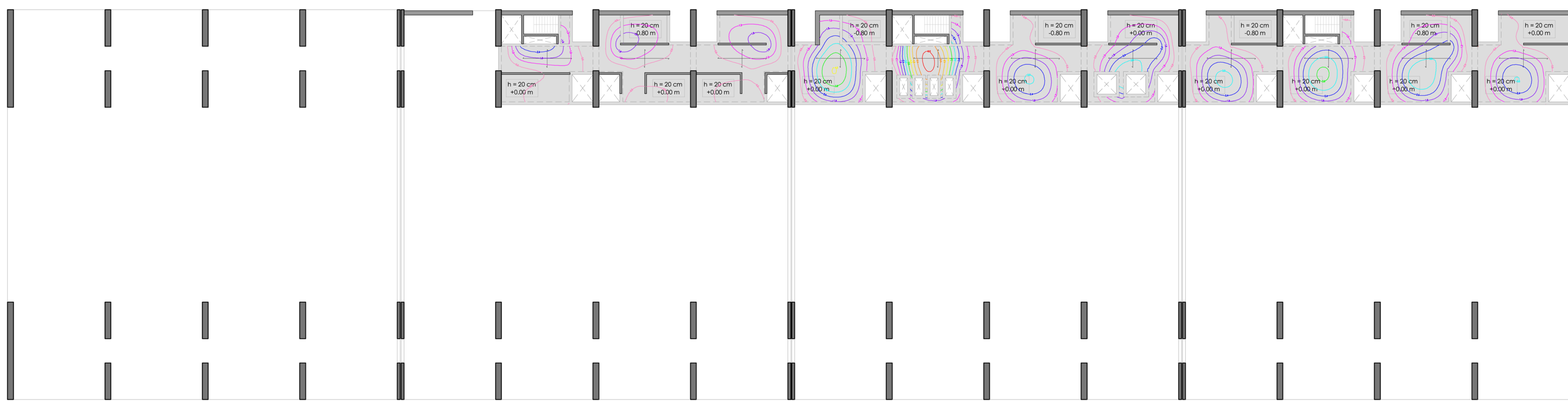
ESQUEMA PLANTA. UBICACIÓ PÒRTICS TIPUS 1, escala 1/400



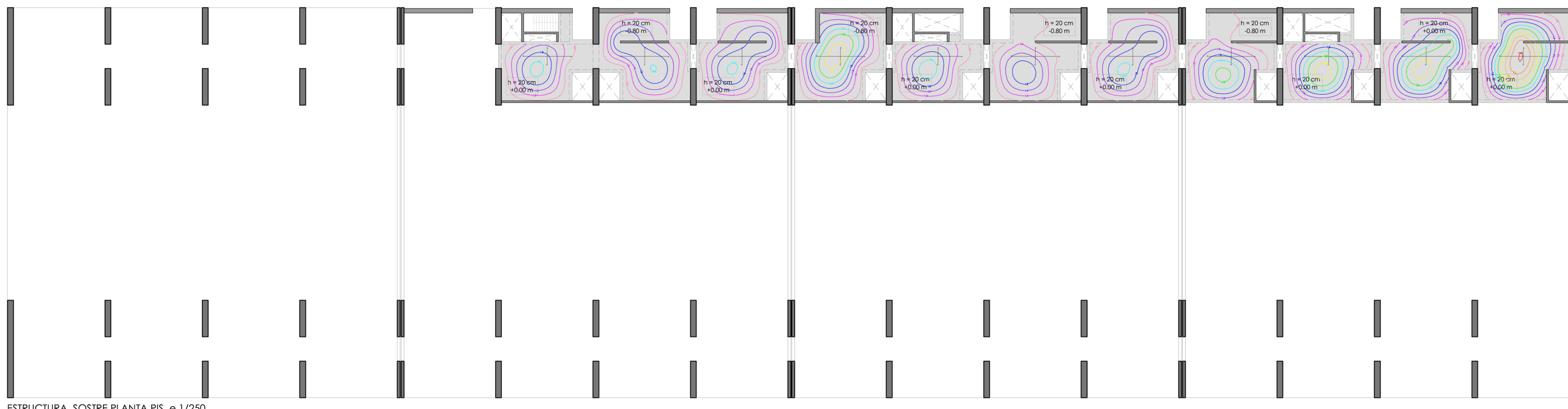
3D SOSTRE PLANTA BAIXA



3D SOSTRE PLANTA PIS



ESTRUCTURA. SOSTRE PLANTA BAIXA. e 1/250



ESTRUCTURA. SOSTRE PLANTA PIS. e 1/250

COMPARATIVA FORMIGÓ NORMAL VS FORMIGÓ LLEUGER ESTRUCTURAL

Característica	HA-300	HL-300
Resistència a compressió	300 Kp/cm <sup>2</sup>	300 Kp/cm <sup>2</sup>
Resistència a tracció	30 Kp/cm <sup>2</sup>	30 Kp/cm <sup>2</sup>
Densitat	2.500 Kg/m <sup>3</sup>	1.800 Kg/m <sup>3</sup>
Mòdul d'elasticitat E	200.000 Kp/cm <sup>2</sup>	150.000 Kp/cm <sup>2</sup>
Conductivitat tèrmica	1,40 Kcal / °C h m	0,55 Kcal / °C h m

DOSSIFICACIÓ FORMIGÓ HL - 300

Densitat Fresca:	1.800 Kg/m <sup>3</sup>
Aïlla F-S:	650 litres
Sena rotural:	800 kg
Ciment:	375 kg
Plastificant:	0,4 %
Aigua/Ciment:	0,47

**CONCLUSIÓ**  
Les avantatges del formigó lleuger enfront del formigó normal són, una menor densitat, que es tradueix en una disminució del seu pes propi i alhora de la transmissió tèrmica del mur, té com a contrapartida un mòdul elàstic menor, els efectes del qual es compensen precisament pel seu reduït pes propi.

