

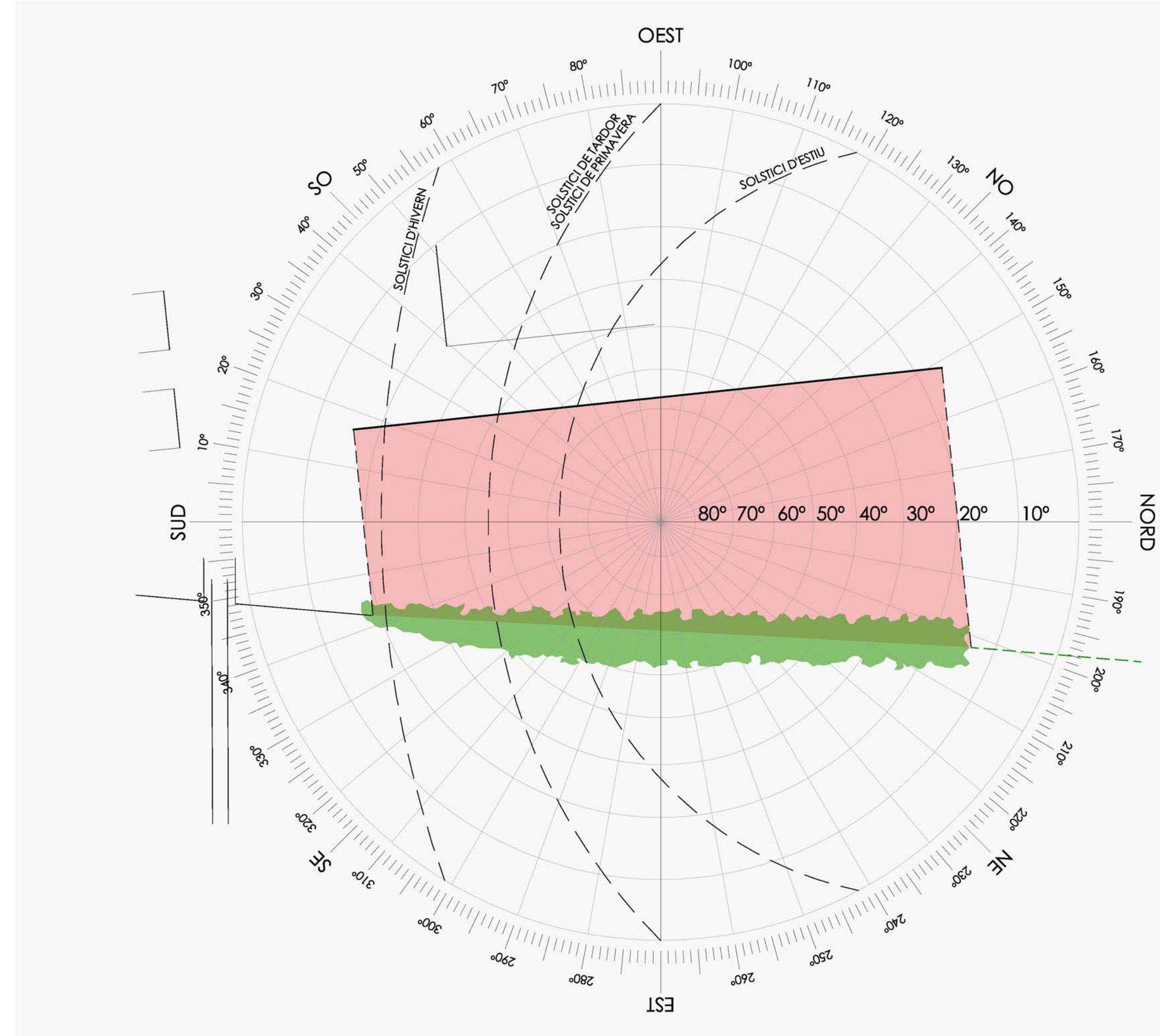
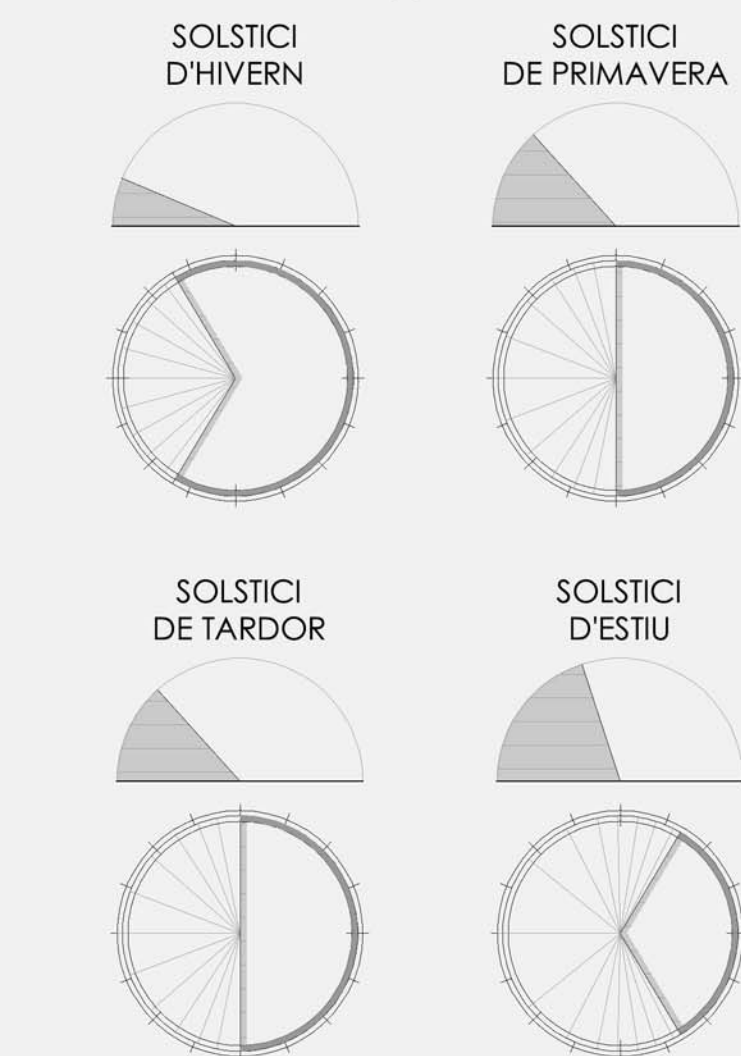
## ORIENTACIÓ

### OBSERVACIÓ

El projecte aprofita l'oportunitat d'emplaçar-se en un solar al que sembla que s'hagi d'accedir per la seva banda Sud (on hi ha la plaça), que disposa de vistes al canal per la seva banda Est, que es troba amb construccions veïnes a Oest i que a Nord té uns terrenys d'ús indefinit (actualment és una massa boscosa). Això és clau per entendre el projecte.

### PROPOSTA

Així, tant per orientació com per context, s'opta per una construcció longitudinal en el sentit N-S, que es tanca a la banda Oest (evitant el Sol i les vistes) i que s'obre a Est (permetre l'entrada de Sol i vistes, amb filtre arbrat).



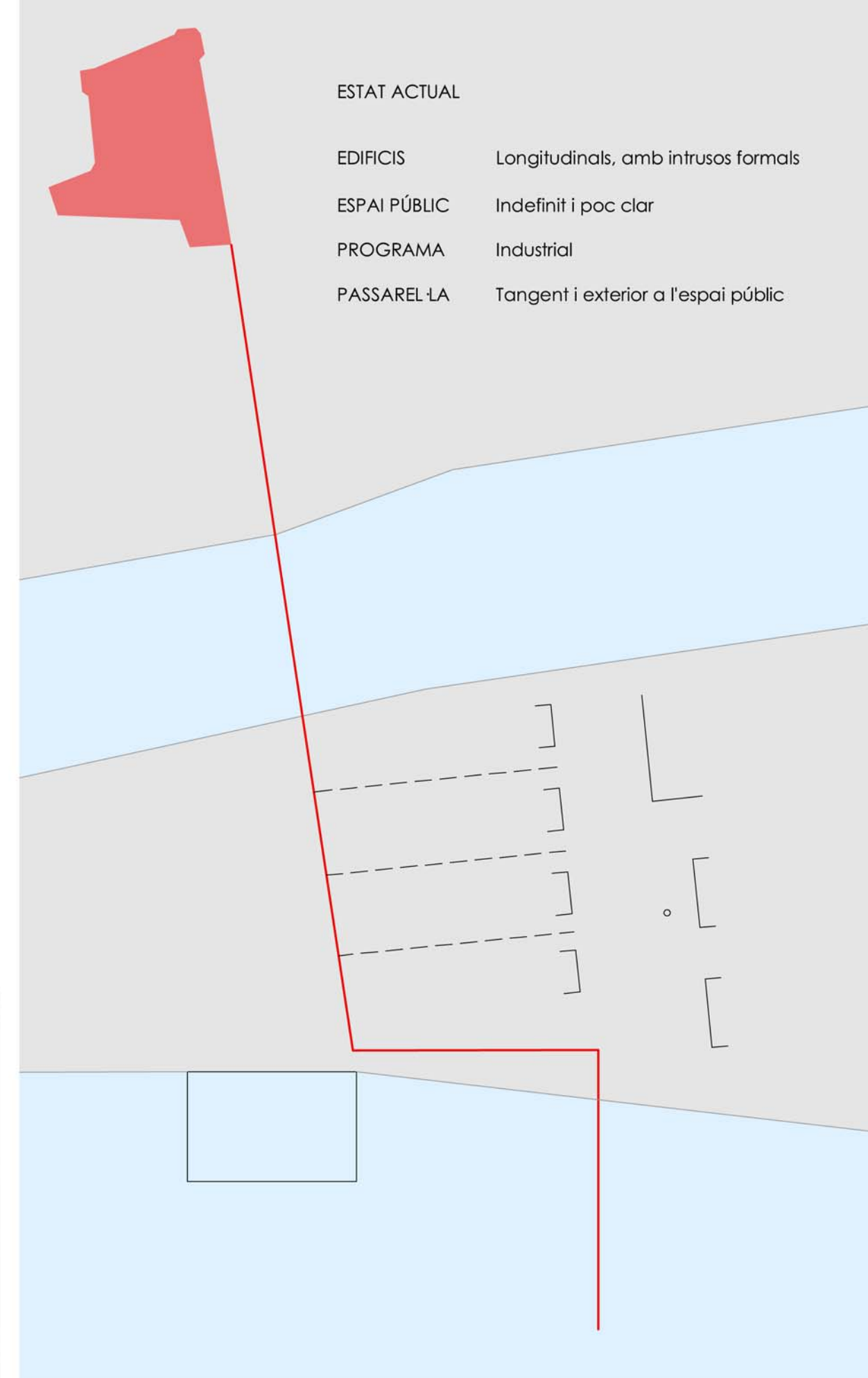
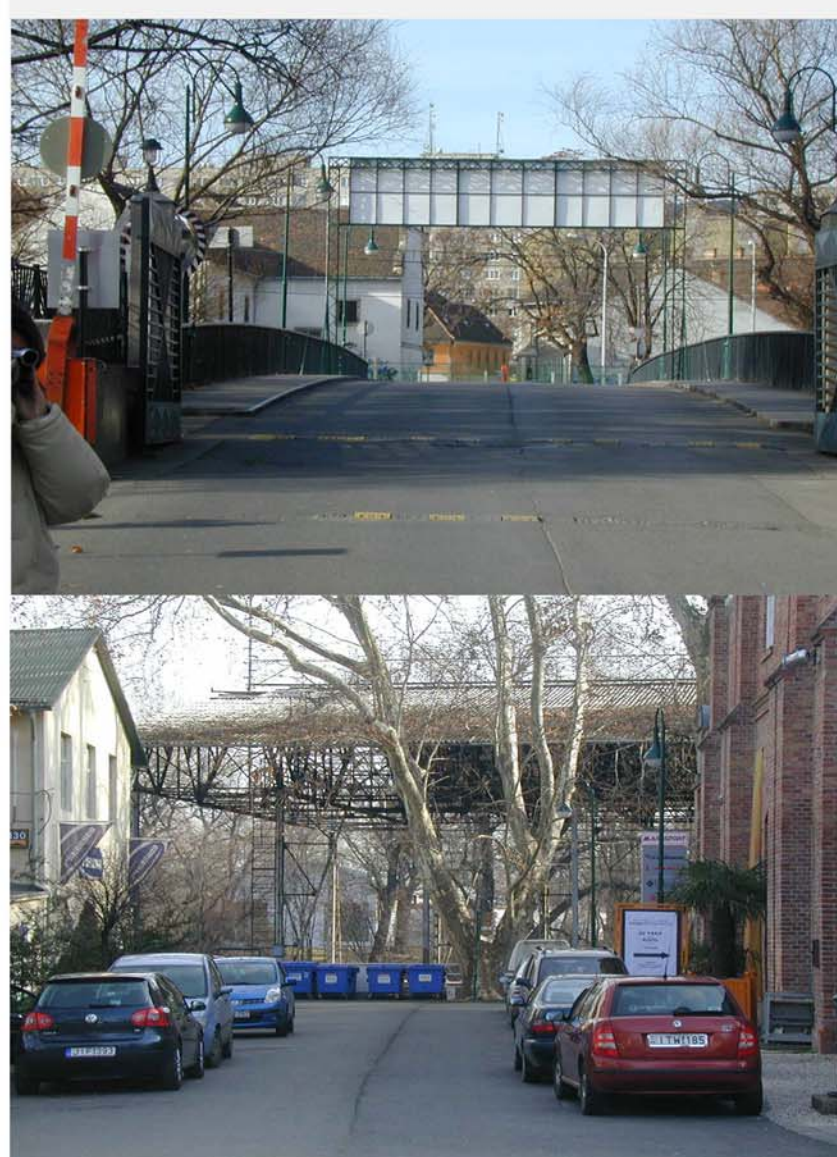
## CONNEXIÓ DE CENTRALITATS

### OBSERVACIÓ

El centre de Buda es connecta amb el centre de la part Oest de l'illa a través d'un pont en sentit transversal.

### PROPOSTA

El projecte aprofita aquest fet per reafirmar el caràcter central de la plaça com aglutinació de circulacions urbanes (introduint la passarel·la peatonal a l'espai públic de la plaça), i per potenciar el paper del passeig fluvial. El projecte potencia aquesta centralitat i la seva interconnexió amb Buda.



## ORDRE FORMAL

### OBSERVACIÓ

Els edificis que envolten el solar tenen una clara disposició longitudinal S-N (a excepció d'un d'ells, considerat intrús formal utilitzant el vocabulari d'en Joaquim Español). Hi ha però, una subtilitat: els que es relacionen amb el canal presenten un petit gir respecte als que no es relacionen amb el canal.

### PROPOSTA

La proposta és sensible a aquest fet i es disposa longitudinalment a l'illa, absorbint aquest petit gir per adaptar-se al canal.

Així, l'edifici proposat gira respecte als edificis del seu entorn més immediat, disposat al llarg d'aquest eix i reconeixent el canal com veritable input de l'entorn. No obstant, per no perdre de vista l'ordre geomètric de les edificacions de l'entorn, es projecta un "coixí geomètric" en forma de làmina d'aigua que ajuda: 1-a construir un carrer a la vora oest d'edifici, 2- a impedir un accés directe peatonal a aquesta façana 3-a contribuir a l'efecte mirall d'aquesta façana 4- a mostrar que aquest edifici és un edifici dedicat als tractaments hidrotermals.

### LLEGENDA

- Edificis que segueixen l'eix del canal
- Eix edificis canal
- Edificis que no segueixen l'eix del canal
- Eix edificis no canal
- Edifici intrús



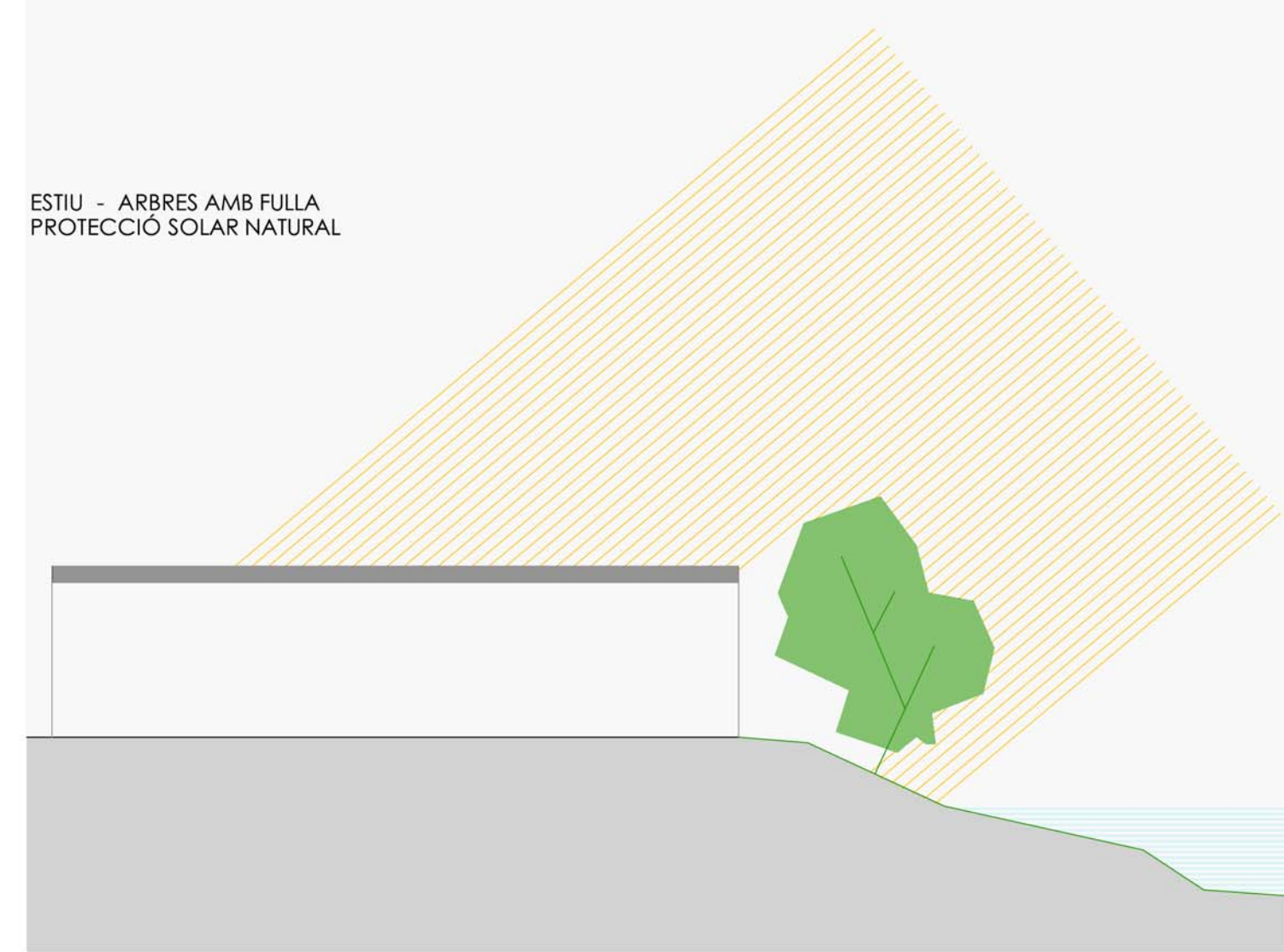
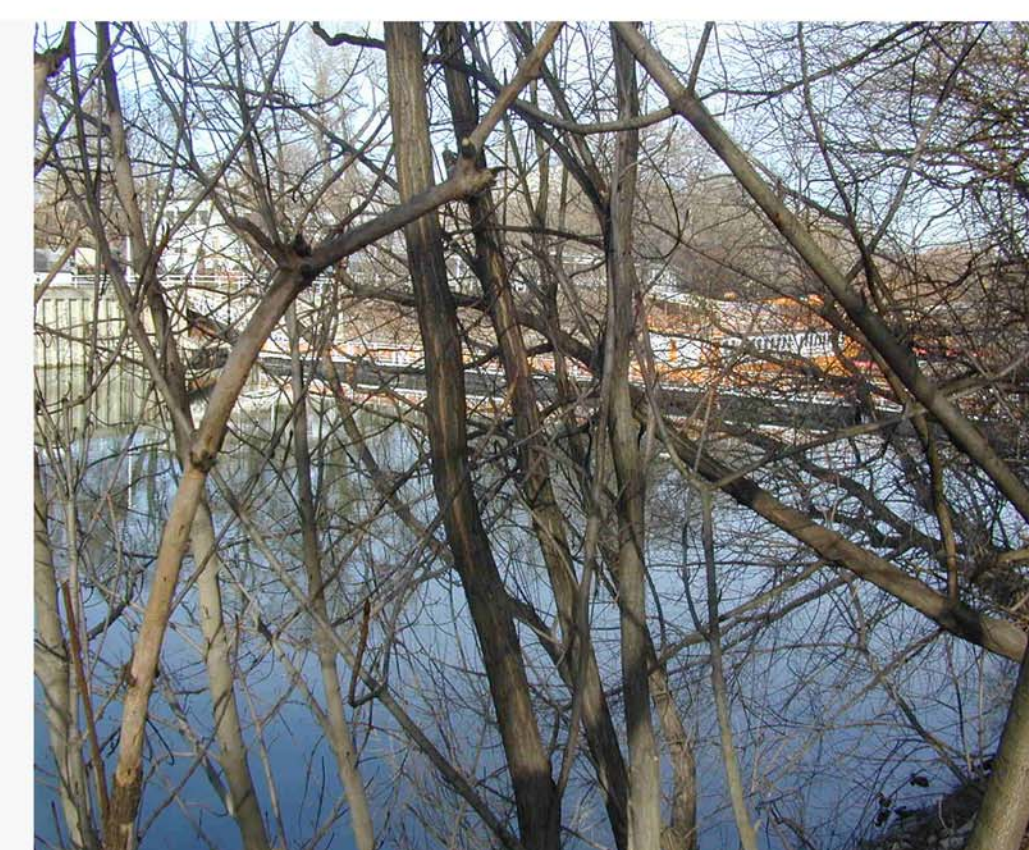
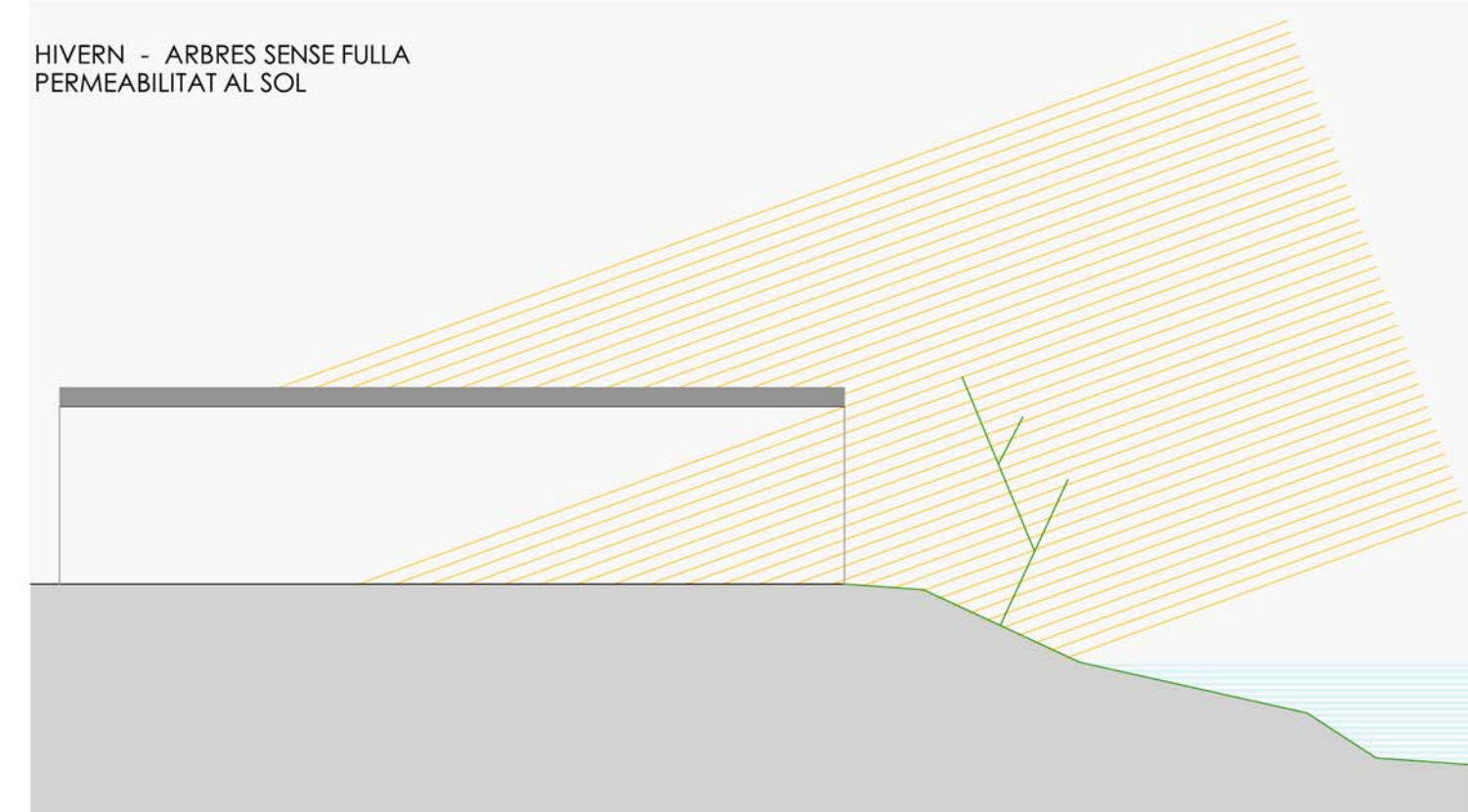
## VORA ARBRADA

### OBSERVACIÓ

El solar s'ubica just en el punt on acaba la construcció del mur de formigó (d'uns 4 m d'altura) que previu les crescudes del riu, i on comença una vora arbrada i arbrada que d'una banda, impedeix les circulacions paral·leles properes al canal i d'una altra, fa de filtre entre aquest i l'illa.

### PROPOSTA

El projecte pren una postura de total respecte cap a aquesta vora arbrada i renuncia a prolongar la construcció d'aquest mur artificial. Així, admet el paper de filtre visual i lumínic d'aquesta massa vegetal, sense impedir la continuació d'un possible passeig.



## PASSEIG FLUVIAL

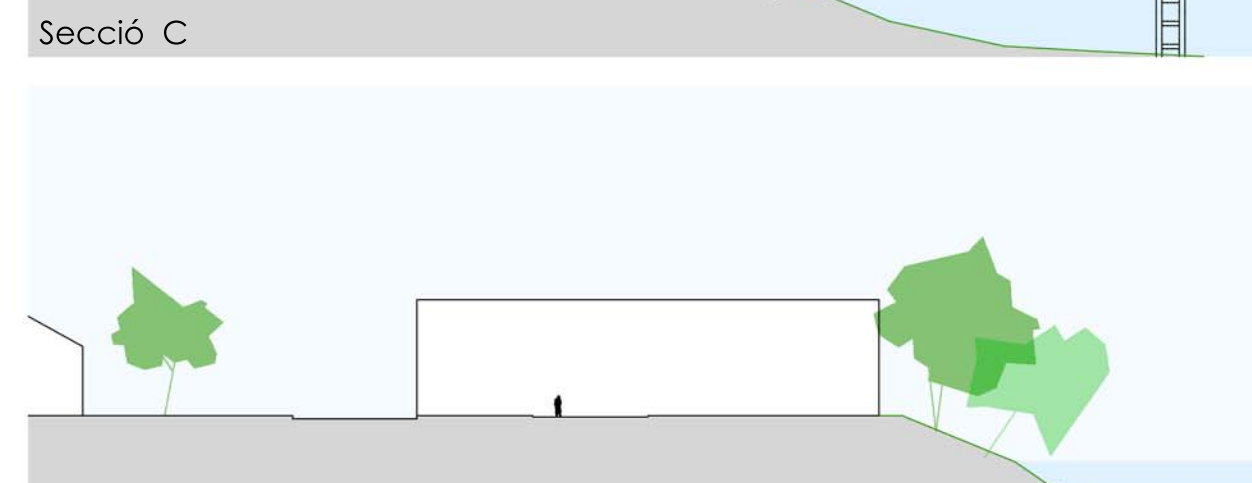
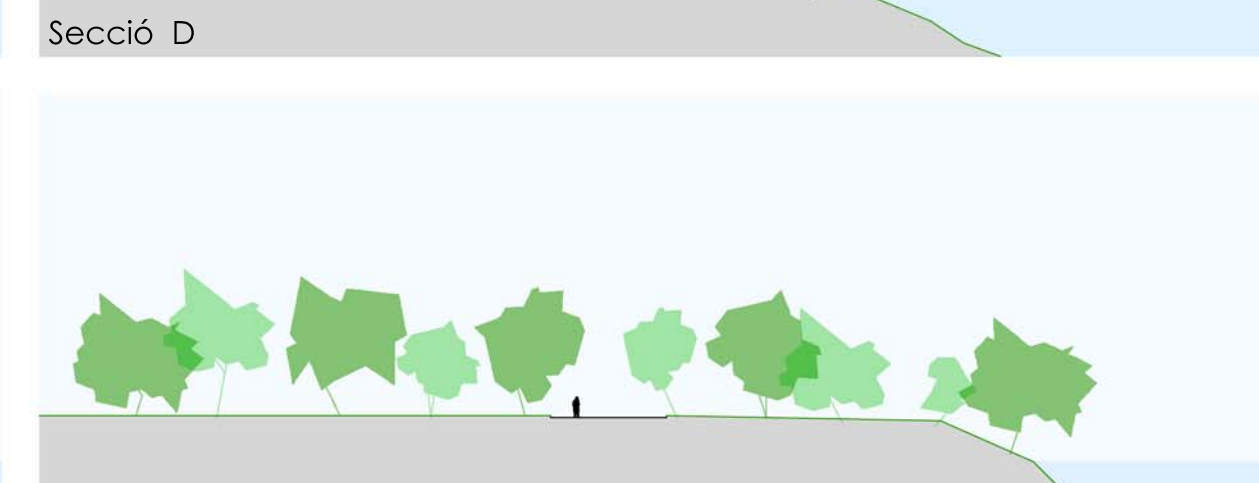
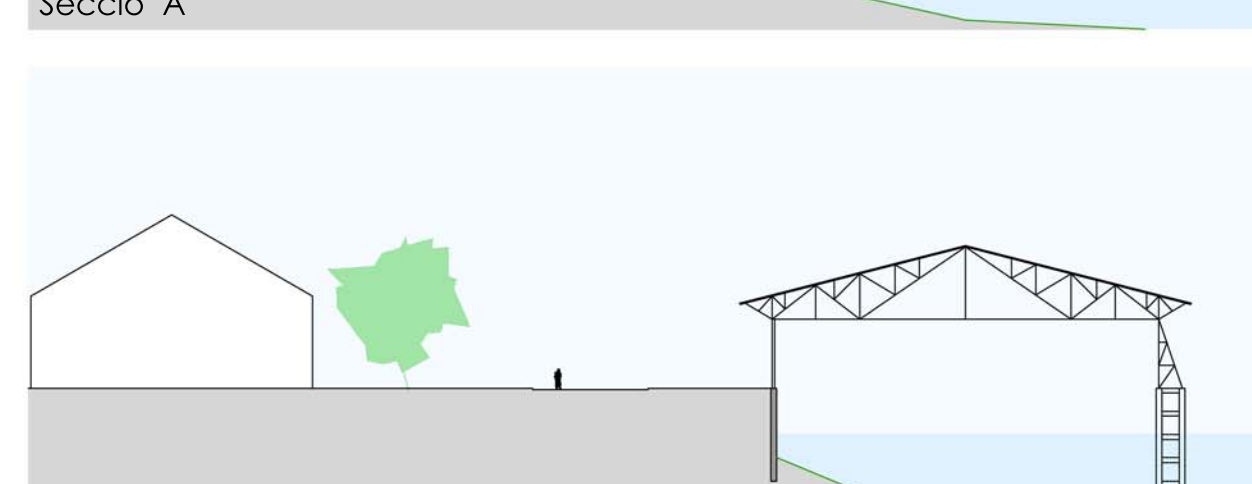
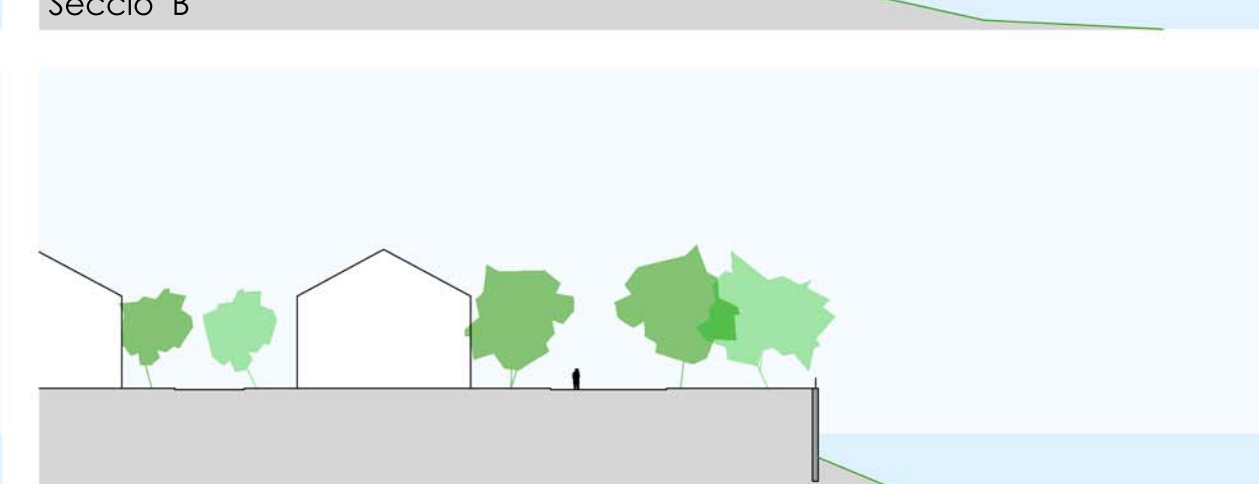
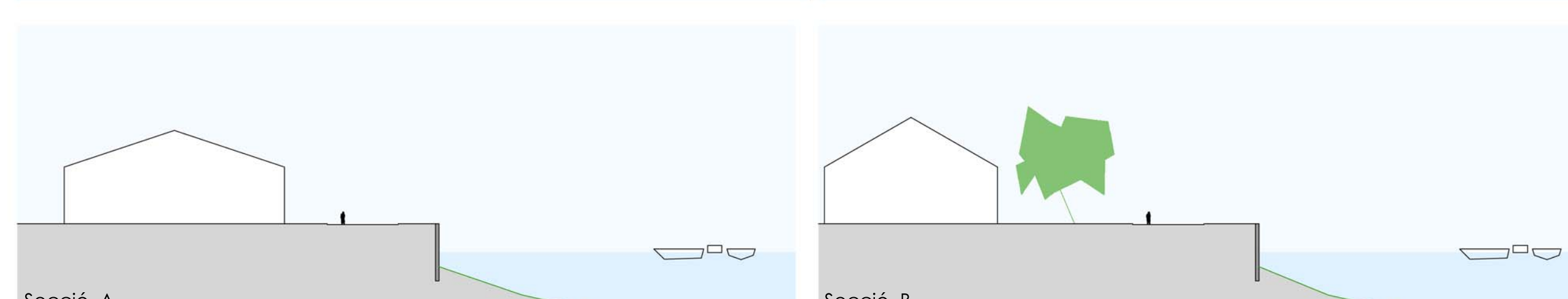
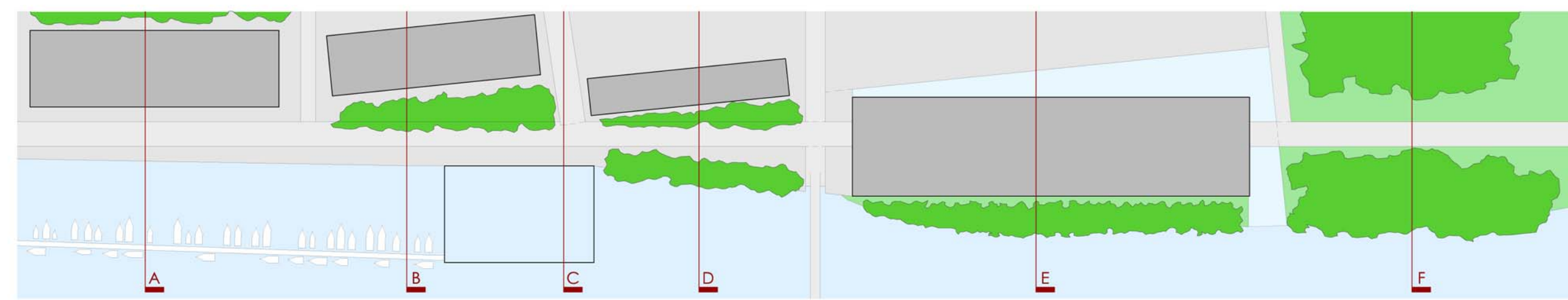
### OBSERVACIÓ

Actualment s'esbossa una mena de petit "passeig" fluvial d'urbanització inexistente entre l'estructura de la drassana (punt d'inflexió) i la passarel·la fluvial, ja que és l'única zona amb una certa activitat. És un espai absolutament abandonat i desurbanitzat.

### PROPOSTA

El projecte ajuda a construir un passeig fluvial ara inexistente, que se situa paral·lel a les construccions més vinculades a la vora del canal, per proximitat i per direcció: els dos edificis del sud, i la drassana.

Al llarg d'aquest passeig, recte, es disposarien de maneres diferents els edificis ja existents, i el proposat. De Sud a Nord, primer trobaríem dos edificis situats a terra, a la banda oest del passeig, quedant aquest en contacte directe amb l'aigua. Més a munt, les restes de la drassana construïda sobre l'aigua queda a la banda Est del passeig. Si seguim pujant, tornem a trobar un edifici allargat que queda a la banda oest. I finalment, se situa el nou edifici de banys, que s'ubica sobre el mateix eix. L'eix penetra a l'edifici i l'organitza. Per la banda nord, l'eix segueix i queda indefinida la seva continuïtat: podria continuar, per la qual cosa l'edifici es presentaria com una construcció que trompta a l'eix, o podria acabar, i llavors l'edifici constituïria el final d'aquest passeig. Actualment, aquest desembocaria cap a una zona desurbanitzada i arbrada.



## SISTEMA ESTRUCTURAL

### OBSERVACIÓ

Els edificis industrials d'Obuda presenten un sistema estructural clarament bidireccional, que en alguns casos se sustenta amb murs de càrrega i en altres en estructures porticades.

### PROPOSTA

L'edifici decideix presentar també un esquema estructural porticat i per tant, bidireccional.

