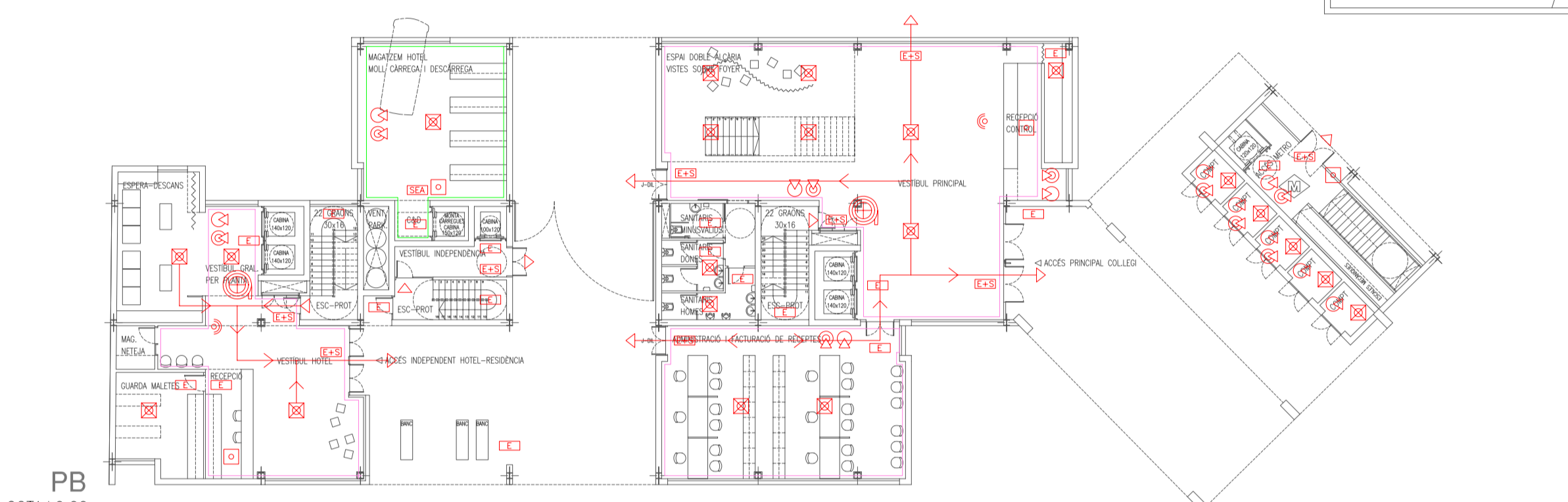
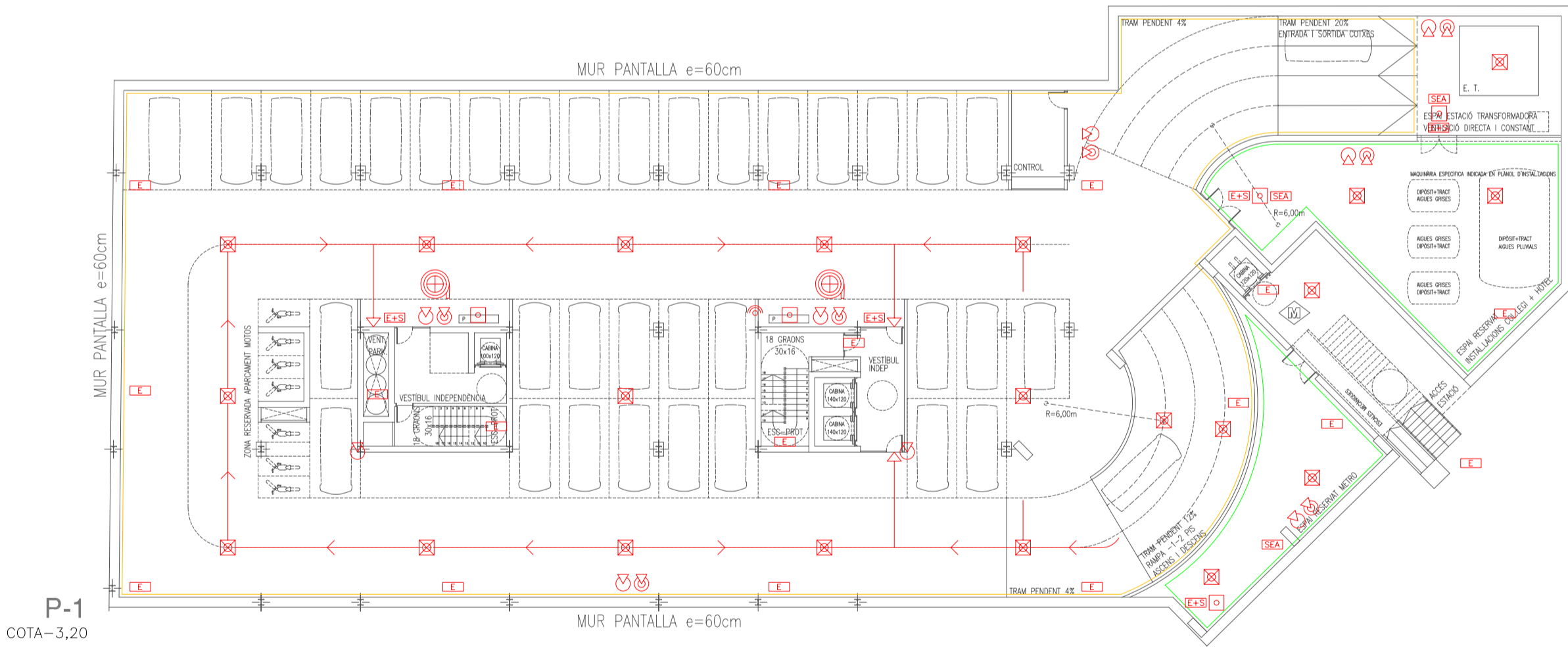


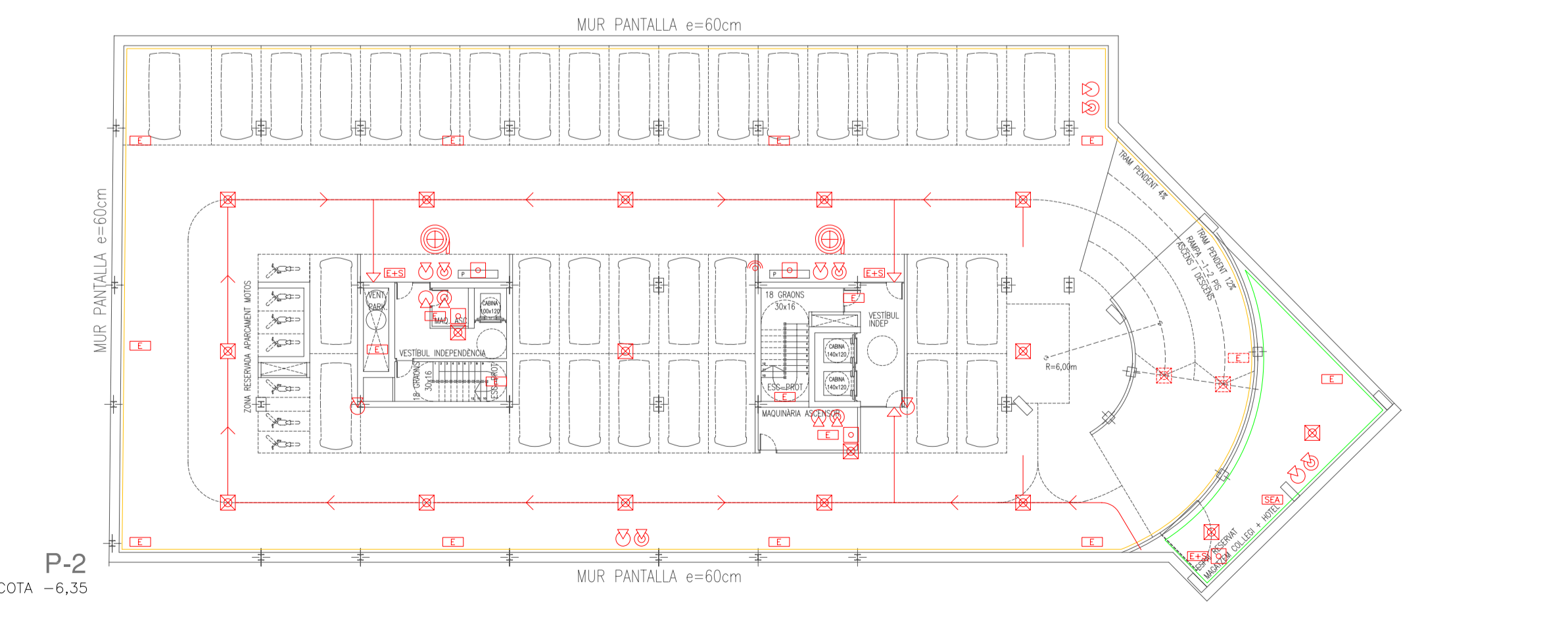
P1
COTA+3,95



PB
COTA±0,00

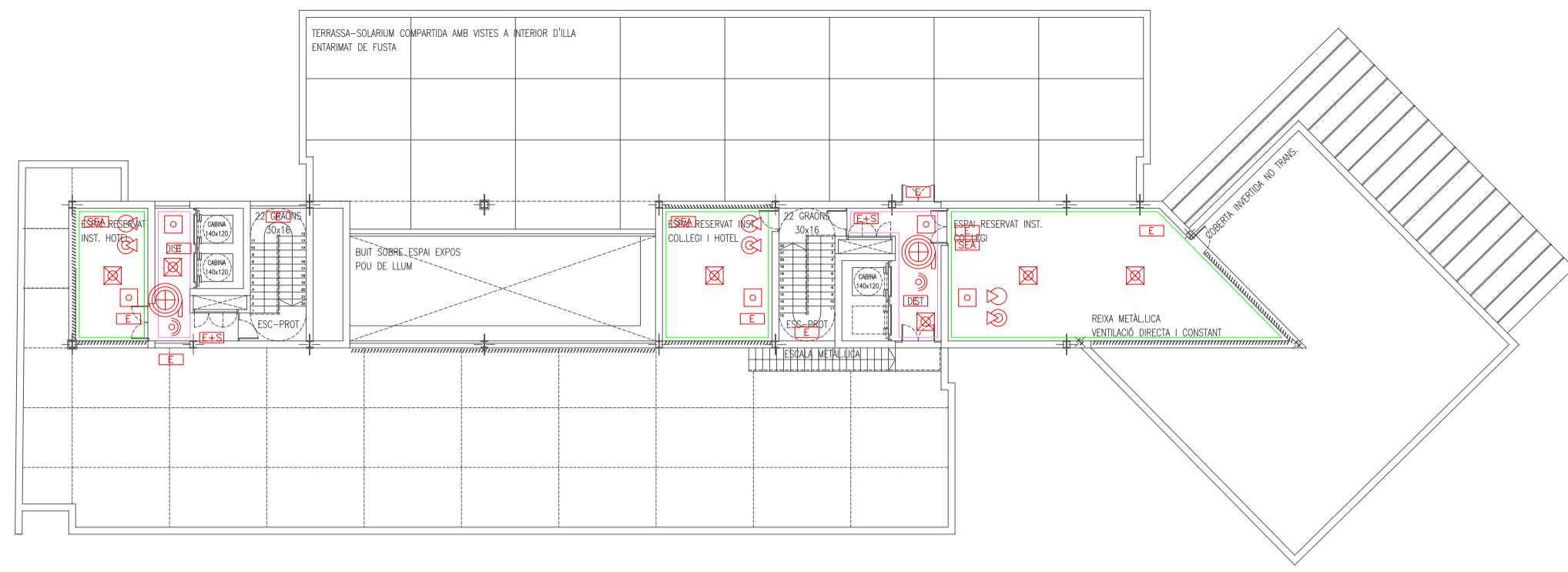


P-1
COTA-3,20

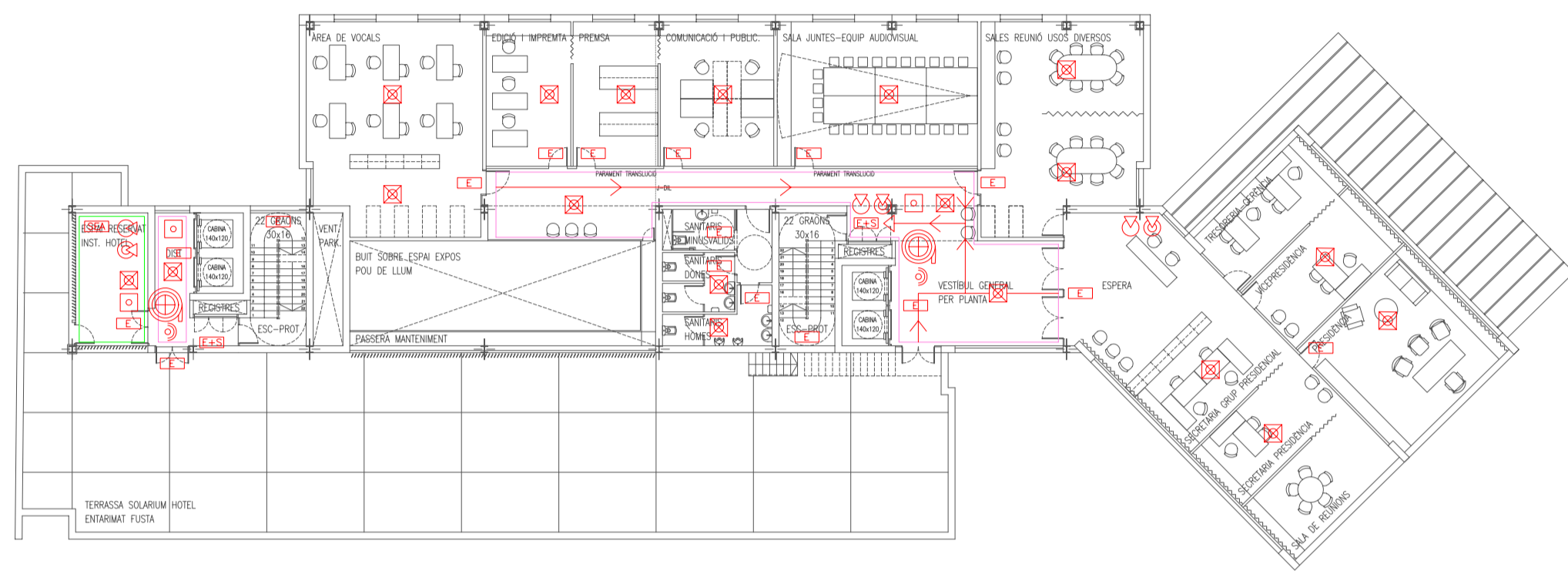


P-2
COTA -6,35

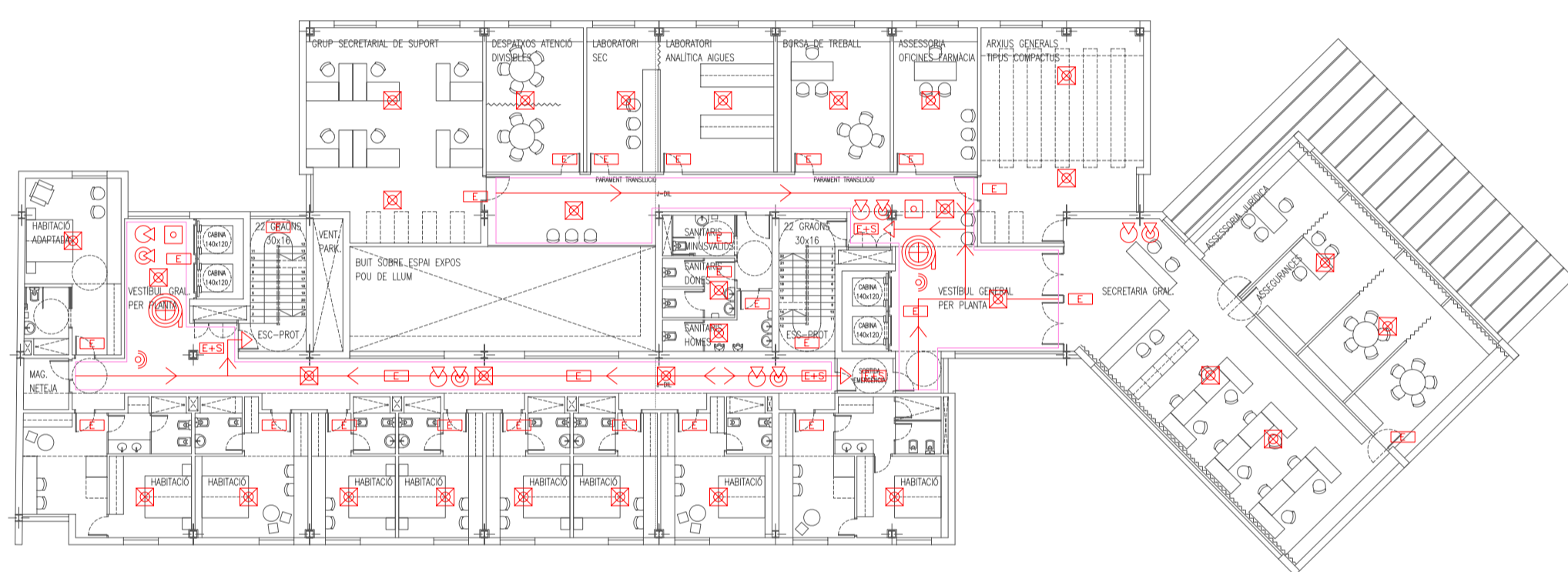
PSC
COTA+21,90



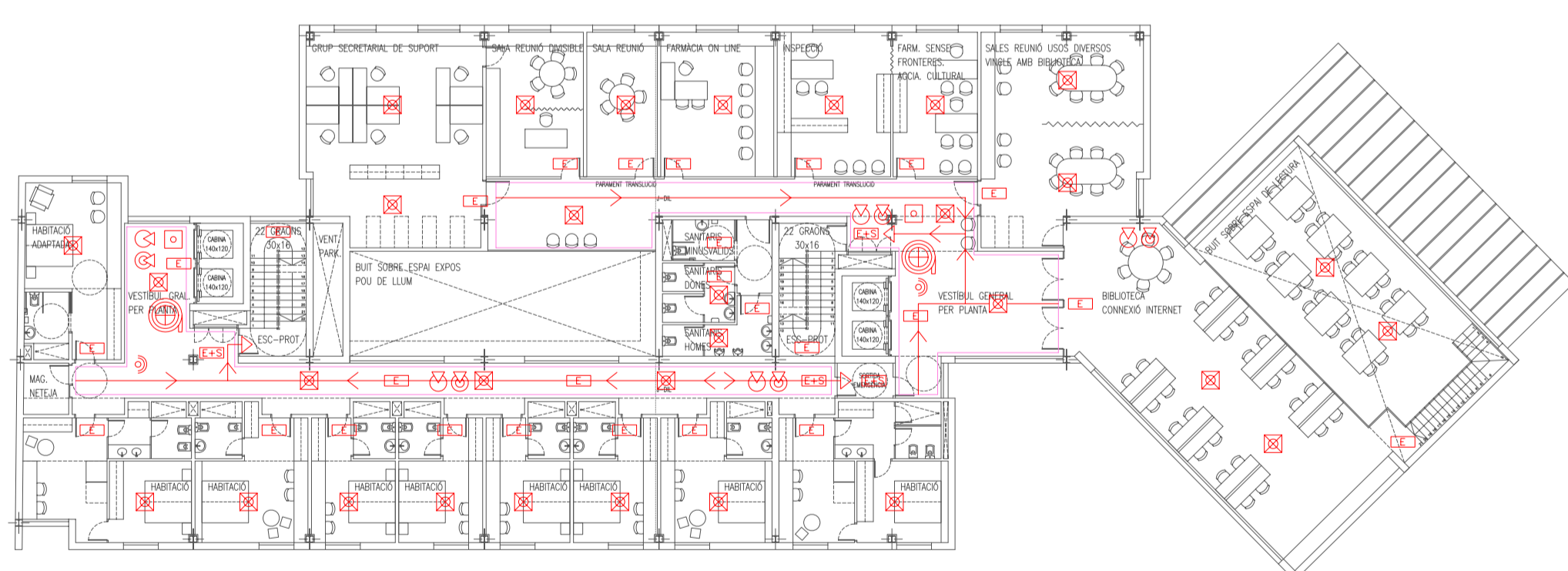
P5
COTA+18,40



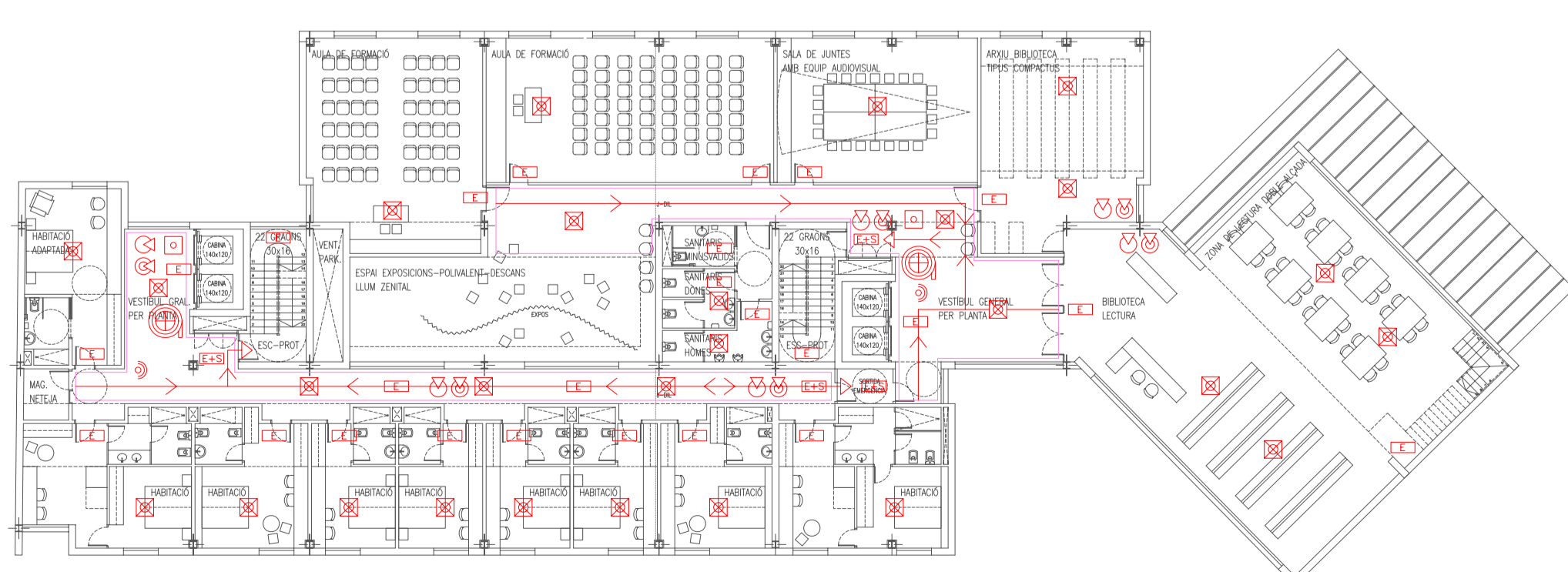
P4
COTA+14,90



P3
COTA+11,40



P2
COTA+7,90



CRITERI DE DISSENY I NORMATIVA

LA NORMATIVA REGULADORA VIGENT EN TEMA D'INCENDIS ÉS EL CODI TÈCNIC DE L'EDIFICACIÓ, CTE. CONCRETAMENT EL SEU DOCUMENT BÀSIC DB-SI, SEGURETAT EN INCENDIS.

S'HA D'ENTENDRE PERÒ QUE AQUESTA NORMATIVA VA LLIGADA AMB EL DB-SU, DOCUMENT BÀSIC DE SEGURETAT A LA UTILITZACIÓ, ON TAMBÉ ES FA REFERÈNCIA A TEMES D'AMPLARIES, SORTIDES D'EMERGENCIA, SENTITS D'OBERTURA...

ES PER AIXÒ QUE ES CONTEMPLI AMBDEUS PER AL DISSENY DE LA PROTECCIÓ D'INCENDIS I EVACUACIÓ DE L'EDIFICI.

-RECORREGUTS D'EVACUACIÓ
NO SUPERARAN ELS 25 METRES DES DE QUALSEVOL ORIGEN D'EVACUACIÓ FINS A LA ZONA SEGURA O EXTERIOR SEGUR.

-EL CALCUL DE LA OCUPACIÓ ES FA SEGONS PARÀMETRES DEL CTE, TENINT EN COMPTE QUE,
ZONES OFICINES COMPUTEN A 10m2/PERSONA
ZONES VESTIBULS A 2m2/PERSONA
ZONES APARCAMENT A 15m2/PERSONA
ZONES HOTEL A 20m2/PERSONA

-DIMENSIONAT DE LES SORTIDES
EN FUNCIÓ DE L'OCUPACIÓ DELS ESPAIS, AMB OBERTURA DE PORTES SEMPRE EN EL SENTIT DE L'EVACUACIÓ I SENYALITZANT LES SORTIDES.

-SENYALITZACIÓ I PLÀNOLS D'OCUPACIÓ
AMB ELS RECORREGUTS EN CAS D'INCENDI CLARAMENT VISIBLES EN ELS DIFERENTS ESPAIS

-BIES
TIPUS 25 SENYALITZADES I ACOMPANYADES D'UN PULSADOR D'ALARMA I LA IL·LUMINACIÓ D'EMERGENCIA NECESSÀRIA A UNA DISTÀNCIA DE 50 METRES.

-EXTINTORS
MANUALS DE POLS SECA AMB PRESSIÓ INCORPORADA, CÀRREGA 6KG I EFICÀCIA 21A-113B, A CADA PLANTA I COL·LOCATS A UNA DISTÀNCIA NO SUPERIOR ALS 15 METRES DEL PUNT DEL RECORREGUT D'EVACUACIÓ, SEGONS ESPECIFICACIONS DE DB-SI-4.1 I 4.2, EXTINTORS DE CO2 TAMBÉ EN LLOCS PRÒXIMS AMB ELEMENTS ELÈCTRICS IMPORTANTS.

-L·LUMINÀRIA D'EMERGENCIA
EN TOTS ELS RECORREGUTS D'EVACUACIÓ GARANTINT UNA IL·LUMINACIÓ MÍNIMA DE 1 LUX A NIVELL DE TERRA I 5 LUX ON ES DISPOSIEN ELS EQUIPS DE PROTECCIÓ I QUADRES ELÈCTRICS, SEGONS DB-SU-4.

-SECTORITZACIÓ
TOTS ELS ELEMENTS SEPARADORS DELS DIFERENTS SECTORS D'INCENDI COMPLIRAN AMB LA RESISTÈNCIA I ESTABILITAT EXIGITS PER LA NORMA DB-SI.

SECTOR D'INCENDI ES CONSIDERA LLOC INDEPENDENT AMB SORTIDA DIRECTA AL CARRER O QUE ES PUGUI INDEPENDITZAR A TRAVÉS D'UNA ESCALA. DB-SI-1.

RESISTÈNCIA AL FOC
-CADA PLANTA ELEMENTS ESTRUCTURALS
SECTOR SOTA RASANT
APARCAMENT EI-120
SECTOR SOBRE RASANT
ADMINISTRATIU, RESIDENCIAL PUBLIC EI-90 (H<28 M)

ENTRE SECTORS D'INCENDI DIFERENTS
PER H<28m EI-120

LES AMPLADES DE LES ESCALES PROTEGIDES ESTAN DIMENSIONADES EN FUNCIÓ DELS OCUPANTS QUE HAN D'UTILITZAR-LES, I CALCULAT SEGONS ELS BAREMS INDICATS A L'INICI.

L'ESCALA NO PROTEGIDA QUE VA DEL FOYER AL VESTIBUL DE PLANTA BAIXA, NECESSÀRIA UNA AMPLÀRIA MÍNIMA DE 160cm PER A EVACUAR 256 PERSONES, LA PROJECTADA FA 2,00 M D'AMPLÀRIA, I COMPLEX CONSIDERANT EL NÚMERO DE PERSONES QUE HAN DE BAIXAR-HI EN CAS DE NECESSITAT.

LES ESCALES PROTEGIDES TENEN L'AMPLÀRIA NECESSÀRIA QUE MANA EL DB-SU I DB-SI.

ELS SECTORS D'INCENDI ESTAN DINS DE LA SUPERFÍCIE CONSTRUÏDA MÀXIMA QUE DELIMITA EL DB-SI. CONSIDERANT CADA PLANTA UN SECTOR D'INCENDI DIFERENT, TAL I COM S'INDICA ALS PLÀNOLS.

LLEGGENDA ESPECÍFICA

- LLUMINÀRIA EMERGENCIA
- LLUMINÀRIA EMERGENCIA I SENYALITZACIÓ
- PULSADOR ALARMA
- DETECCIÓ DE FUMS I TEMPERATURA ALTERNATS. A APARCAMENT ÚNICAMENT DE TEMPERATURA.
- EXTINTOR PORTÀTIL POLIVALENT EFICIÈNCIA SEGONS NORMATIVA VIGENT
- EXTINTOR PORTÀTIL CO2 EFICIÈNCIA SEGONS NORMATIVA VIGENT
- BOCA D'INCENDIS NORMALITZADA 25mm
- SIRENA INCENDIS
- RECORREGUT EVACUACIÓ
- SORTIDA EMERGENCIA
- SISTEMA EXTENSIÓ AUTOMÀTIC

NOTA ELS EXTINTORS TINDRAN UNA EFICÀCIA EN GENERAL, 21A-113B SEGONS DB-SI-4 ON PARLA DE DETECCIÓ, CONTROL I EXTINCIÓ D'INCENDI

- SECTOR INCENDI APARCAMENT
- SECTOR INCENDI SALA ACTES
- SECTOR INCENDI RISC ESPECIAL
- SECTOR INCENDI BAR RESTAURANT
- SECTOR INCENDI VESTIBULS I CIRCULACIONS