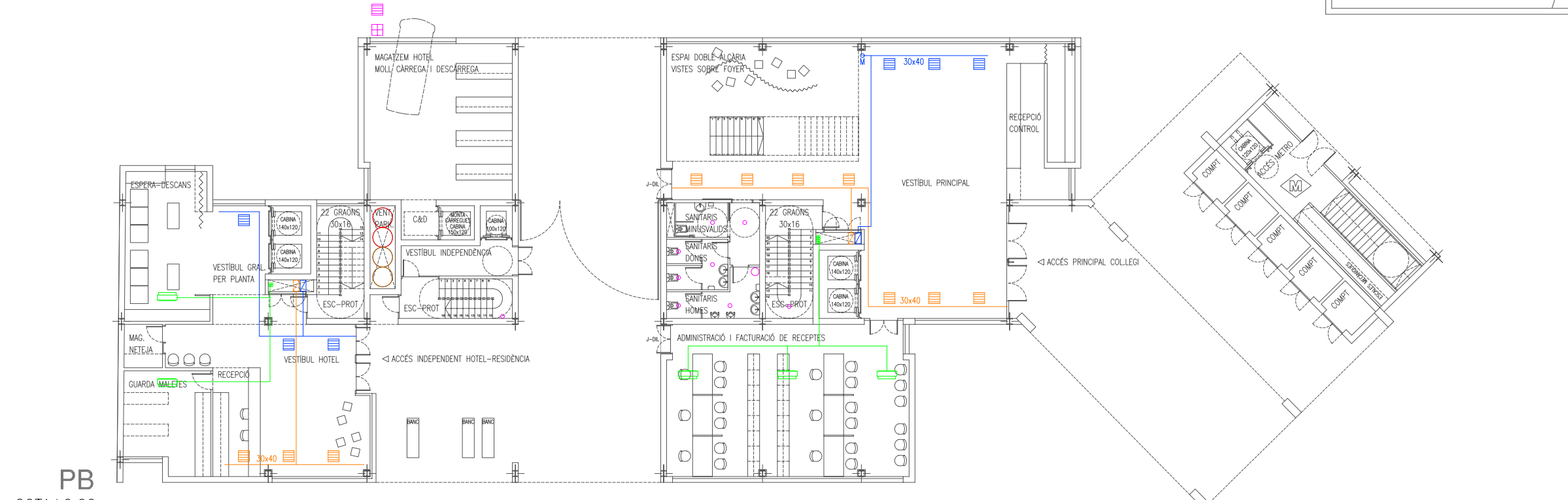


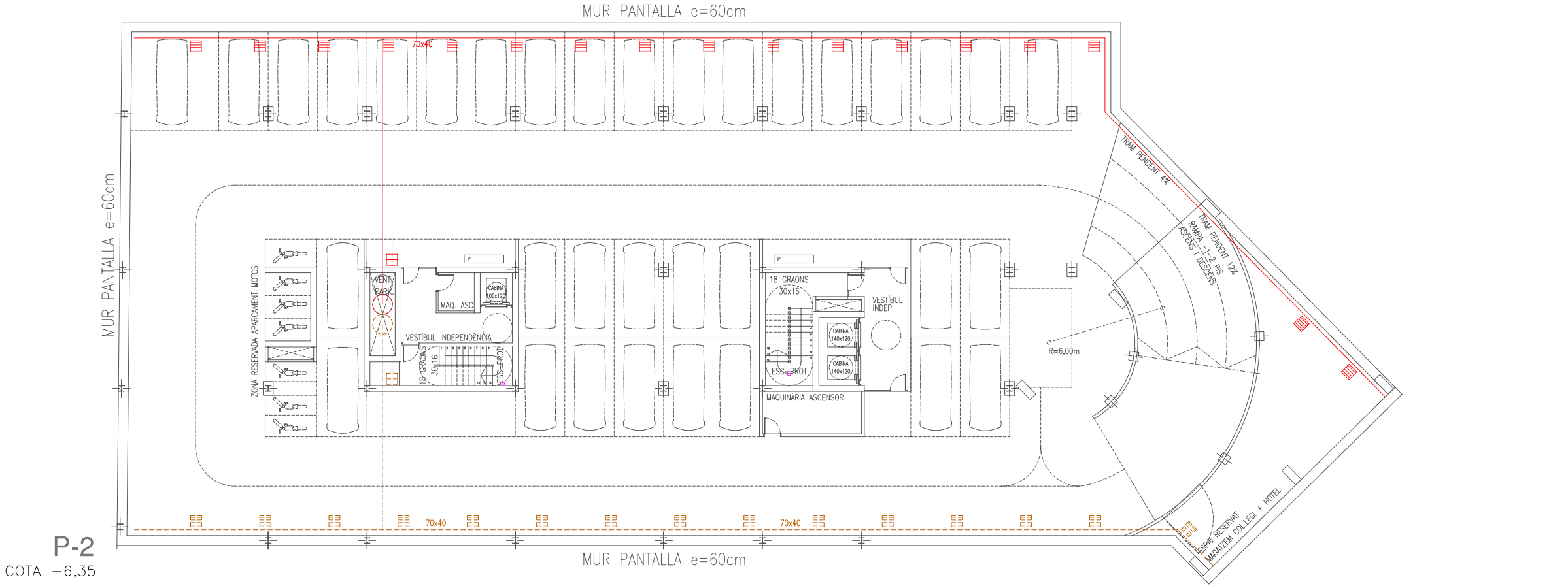
P1  
COTA+3,95



PB  
COTA±0,00

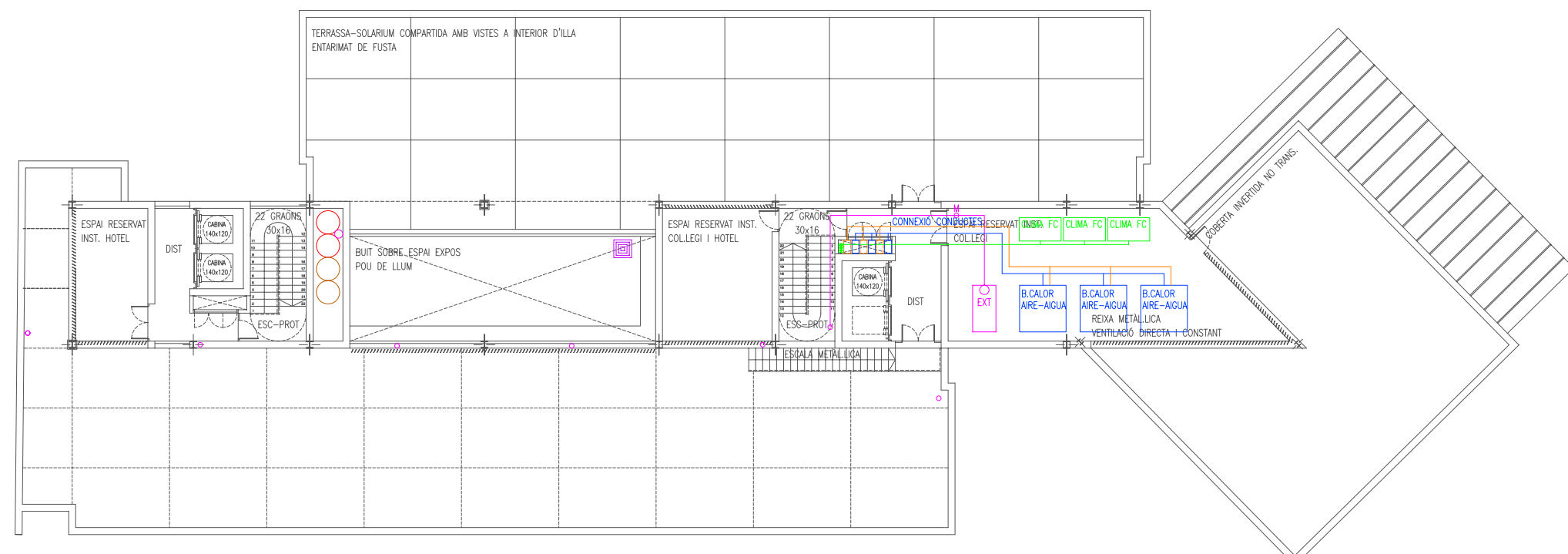


P-1  
COTA-3,20

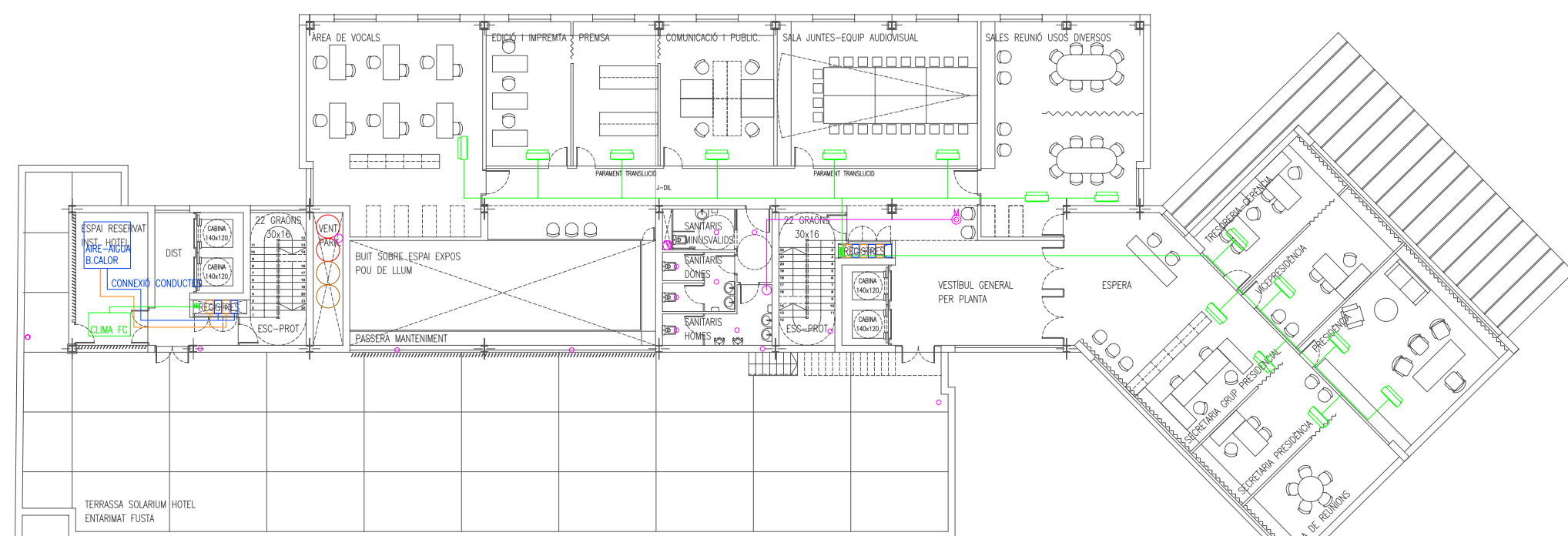


P-2  
COTA-6,35

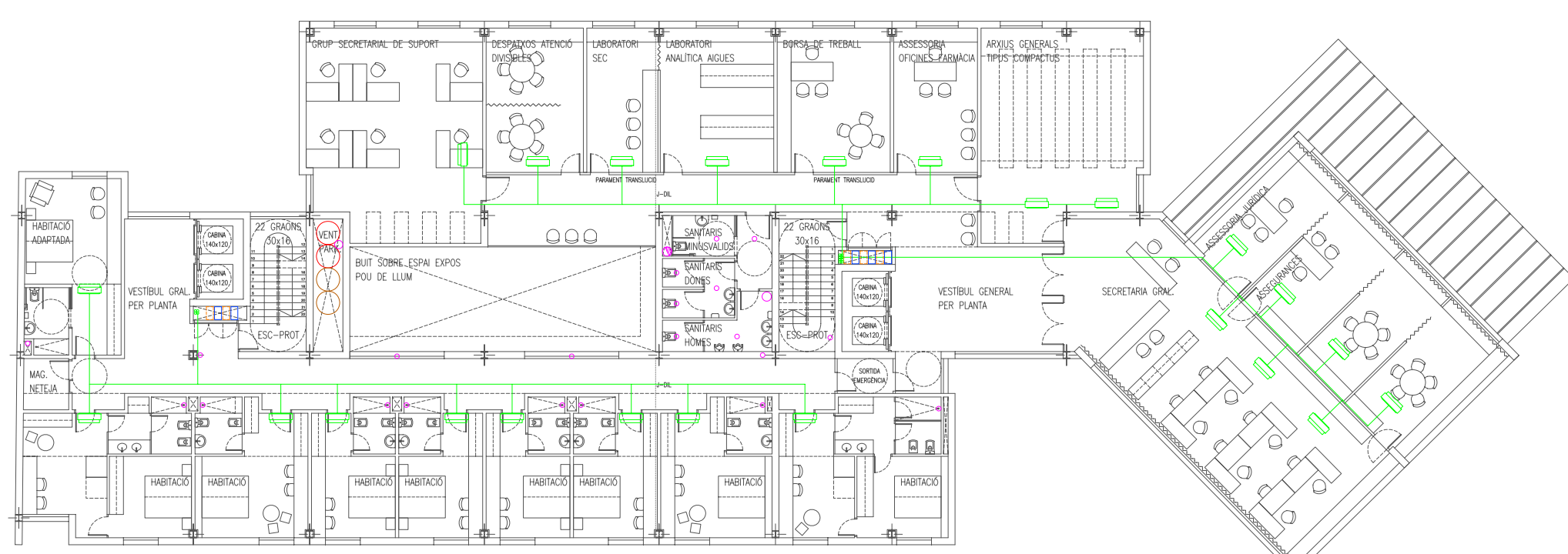
PSC  
COTA+21,90



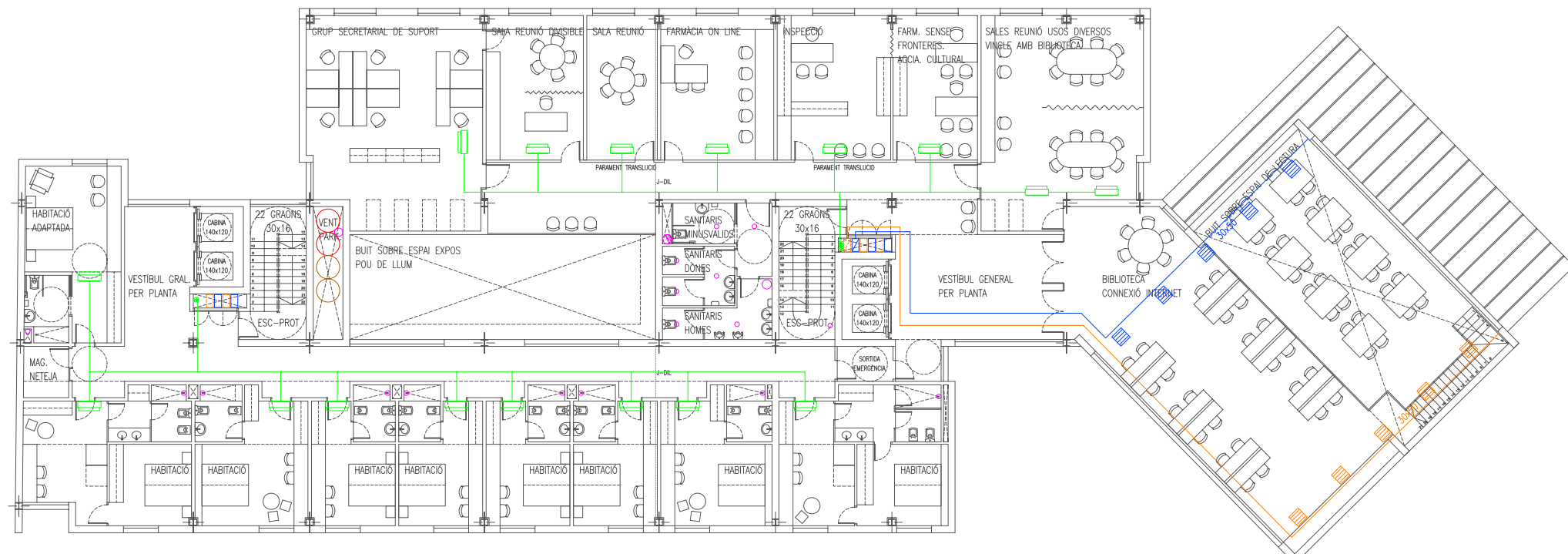
P5  
COTA+18,40



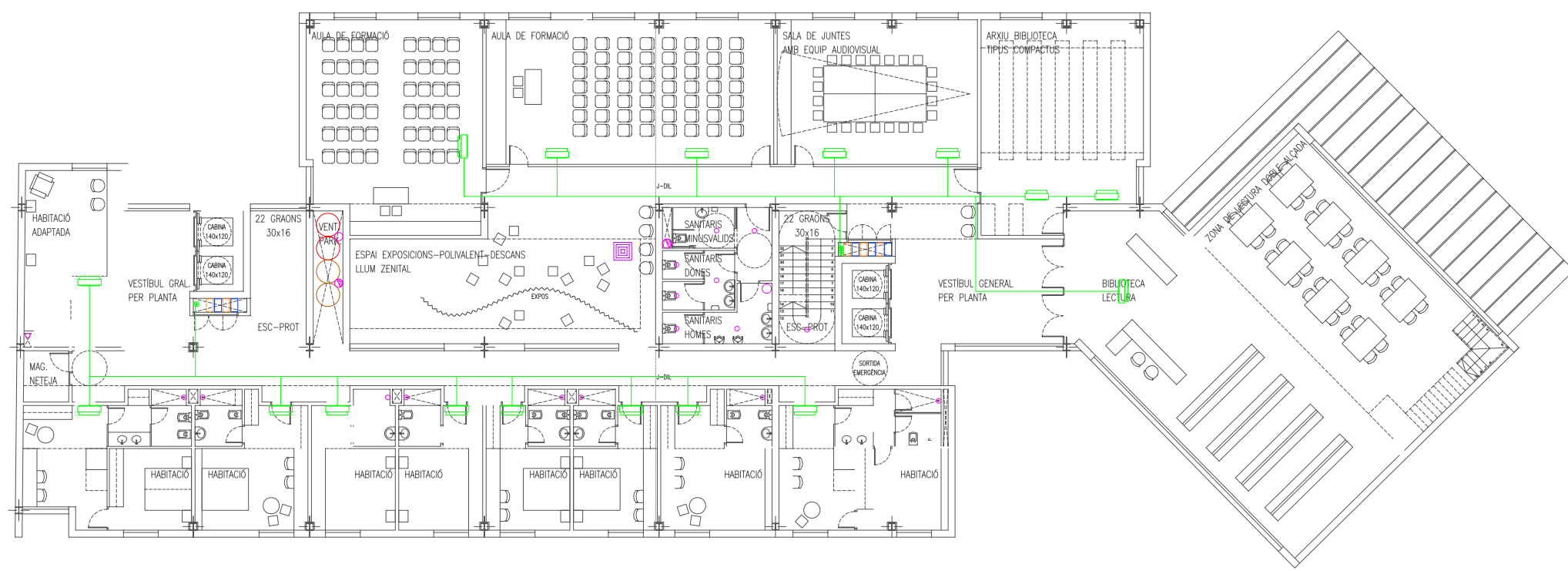
P4  
COTA+14,90



P3  
COTA+11,40



P2  
COTA+7,90



CRITERI DE DISSENY I NORMATIVA

EL PROCÉS DE CLIMATITZACIÓ TÉ COM A FINALITAT EL MANTENIMENT O CONTROL D'UNES DETERMINADES CONDICIONS AMBIENTALS EN UN LOCAL O EDIFICI, PER ACONSEGUIR UN NIVELL DE CONFORT ADEQUAT A L'US DELS MATEIXOS.

LA NORMATIVA QUE REGULA LA PART DE CLIMATITZACIÓ I VENTILACIÓ, EN DEFINITIVA LA QUALITAT DE L'AIRE INTERIOR ES EL DOCUMENT BÀSIC DE SALUBRITAT DEL CTE. DB-HS.

LA CLIMATITZACIÓ DE L'EDIFICI ESTÀ RESOLTA A PARTIR DE DOS SISTEMES GENERALS.  
-UNITATS CLIMATITZADORES TIPUS BOMBA DE CALOR, AMB CIRCUIT AIRE-AIRE, SITUADES A COBERTA EN UN ESPAI AMB VENTILACIÓ NATURAL I CREUADA CONTÍNUA, QUE ALIMENTEN A CIRCUITS INDEPENDENTS DE CONDUCTES PER A LES SALES MÉS GRANS I ESPAIS AMB DEMANDA MÉS EXIGENT.

-UNITATS CENTRALITZADES A COBERTA, TIPUS BOMBA DE CALOR, AMB CIRCUIT AIRE-AIGUA, DE LES QUALS PENJEN PETITES MÀQUINES TIPUS FANCOIL QUE SÓN LES QUE CLIMATITZEN TANT ELS ESPAIS DESTINATS A OFICINES, QUE ESTAN MÉS COMPARTIMENTATS, COM LES HABITACIONS DE L'HOTEL-RESIDENCIA.

AQUEST SISTEMA TAMBÉ PERMET UNA SENZILLA SECTORITZACIÓ I MANIPULACIÓ ZONAL.

ELS CONDUCTES QUE TRAVESSEN SECTORS D'INCENDIS VAN DEGUDAMENT AÏLLATS I AQUELLS QUE SUBMINISTREN AIRE A DOS SECTORS DIFERENTS CONTENEN EN EL CANVI DE SECTOR UN ELEMENT QUE AUGMENTA DE VOLUM AMB L'INCREMENT DE LA TEMPERATURA SEGellant EL CONDUCTE.

ES SECTORITZEN LA SALA D'ACTES, EL MENJADOR, EL VESTIBUL PB I EL FOYER, LA BIBLIOTECA I EL VESTIBUL DE L'HOTEL, COM A ZONES A ABASTIR AMB CONDUCTES, JA QUE EL RECORREGUT NO ES SUPERIOR A 40 METRES. AQUESTES ZONES PODRIEN DISPOSAR D'UNA UNITAT CLIMATITZADORA INTERMITJA, COL·LOCADA AL FALS SOSTRE VENTILAT, DE MANERA QUE ES PODRIA DISTRIBUIR AMB TUBS D'AIGUA DES DE COBERTA FINS A AQUESTA UNITAT, I D'AQUI DISTRIBUIR ELS CONDUCTES D'AIRE.

EL DIMENSIONAT D'AQUESTS ES REALITZA A PARTIR DE LA QUANTITAT D'AIRE QUE S'HA DE TRACTAR.

S'APROFITJA L'ESPAI TIPUS ATRI CENTRAL DE L'EDIFICI PER A UTILITZAR UN SISTEMA RECUPERADOR ESTRATIFICAT (VEURE ESQUEM ADJUNTAT), DE MANERA QUE UNS SENZILLS VENTILADORS-CAPTADORS EM FAGIN CIRCULAR L'AIRE CALENT-FRED INTERIOR EN FUNCIÓ DE LES CONDICIONS CLIMATOLÒGQUES QUE HI HAGIN. AQUEST SISTEMA NO NOMÉS PERMETRIA MANTENIR L'ESPAI CENTRAL SINÓ QUE TAMBÉ PODRIA ACUMULAR LLEUGERAMENT ZONES COM LA SALA D'ACTES O LA BIBLIOTECA, IMPULSANT O EXTRAIENT L'AIRE CALENT SEGONS FOS NECESSARI.

AQUEST ESPAI TÉ LES SEVES OBERTURES SUPERIORS PRACTICABLES DE MANERA QUE PUGUI VENTILAR I FUNCIONAR COM LA GRAN XEMENEA DE L'EDIFICI, I AIXÍ ENTRE ALTRES COSES, EVACUAR LA CALOR INNECESSÀRIA I GENERAR CORRENTS D'AIRE. EN DEFINITIVA, RENOVAR L'AIRE.

AMB AIXÒ ES PRETEN REDUIR LA DEMANDA ENERGÈTICA DE L'EDIFICI D'UNA MANERA CONSIDERABLE.

AMB ELS PARÀMETRES QUE S'INDIQUEN AL CTE ES PREDIMENSIONA LO SEGÜENT:

-VENTILACIÓ APARCAMENT  
qv=120 LITRES/SEGON PER PLAÇA

CONSIDERANT UNA CAPACITAT APROX DE 80 PLACES, TENIM UNA QUANTITAT DE RENOVACIÓ DE 9600 LITRES PER SEGON.

EL DIMENSIONAT DELS CONDUCTES D'EXTRACCIÓ CONSIDERANT QUE ARRIBEN FINS A COBERTA ES DE 2qv AMB LO QUE RESULTA UNA SECCIÓ NECESSÀRIA DE 19.200cm<sup>2</sup> DE TUB.

S'UTILITZARAN DOS CONDUCTES DE UN METRE DE DIÀMETRE QUE ARRIBEN A COBERTA PER A VENTILAR CADA PLANTA DE L'APARCAMENT.

LA UBICACIÓ DEFINITIVA DELS ELEMENTS CAL REPLANTEJAR-LA A L'OBRA.

LLEENDA ESPECÍFICA

- EX CONDUCTE IMPULSIÓ
- EX CONDUCTE RETORN
- EX CONDUCTES FANCOIL
- EXTRACCIÓ-VENTILACIÓ
- ADMISSIÓ APARCAMENT
- EXTRACCIÓ APARCAMENT
- FANCOIL SOSTRE DIFERENT MODEL
- REIXA VENTILACIÓ NIVELL TERRA
- REIXA VENTILACIÓ NIVELL SOSTRE 2,20m
- EXTRACTOR
- CAIXA VENTILACIÓ PER A ADMISSIÓ APARCAMENT
- CAIXA VENTILACIÓ PER A EXTRACCIÓ APARCAMENT
- REIXA CIRCUIT IMPULSIÓ-RETORN SEGONS COLOR
- CONDUCTE EXTRACCIÓ FUMS
- EXTRACTOR
- CONDUCTE VENTILACIÓ PENJAT DEL SOSTRE
- CAPTADOR/EMISOR D'AIRE
- COMPORTA REGULADA ELECTRÒNICAMENT

ESQUEMA TÈCNIC+DETALLS

