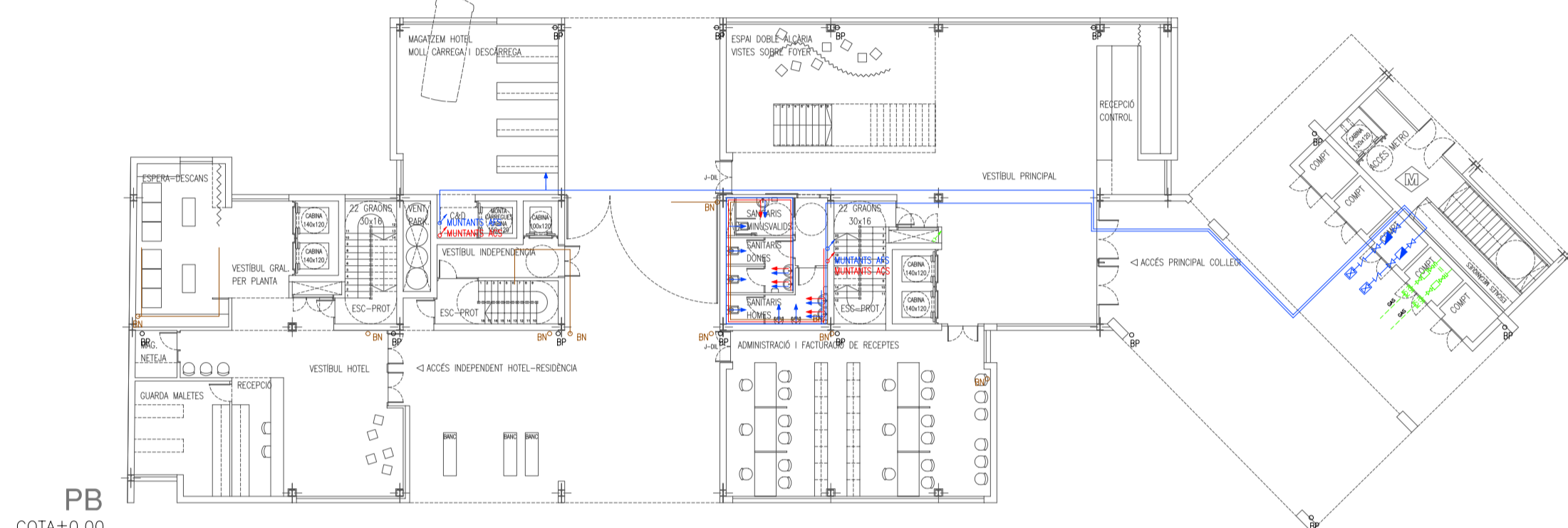
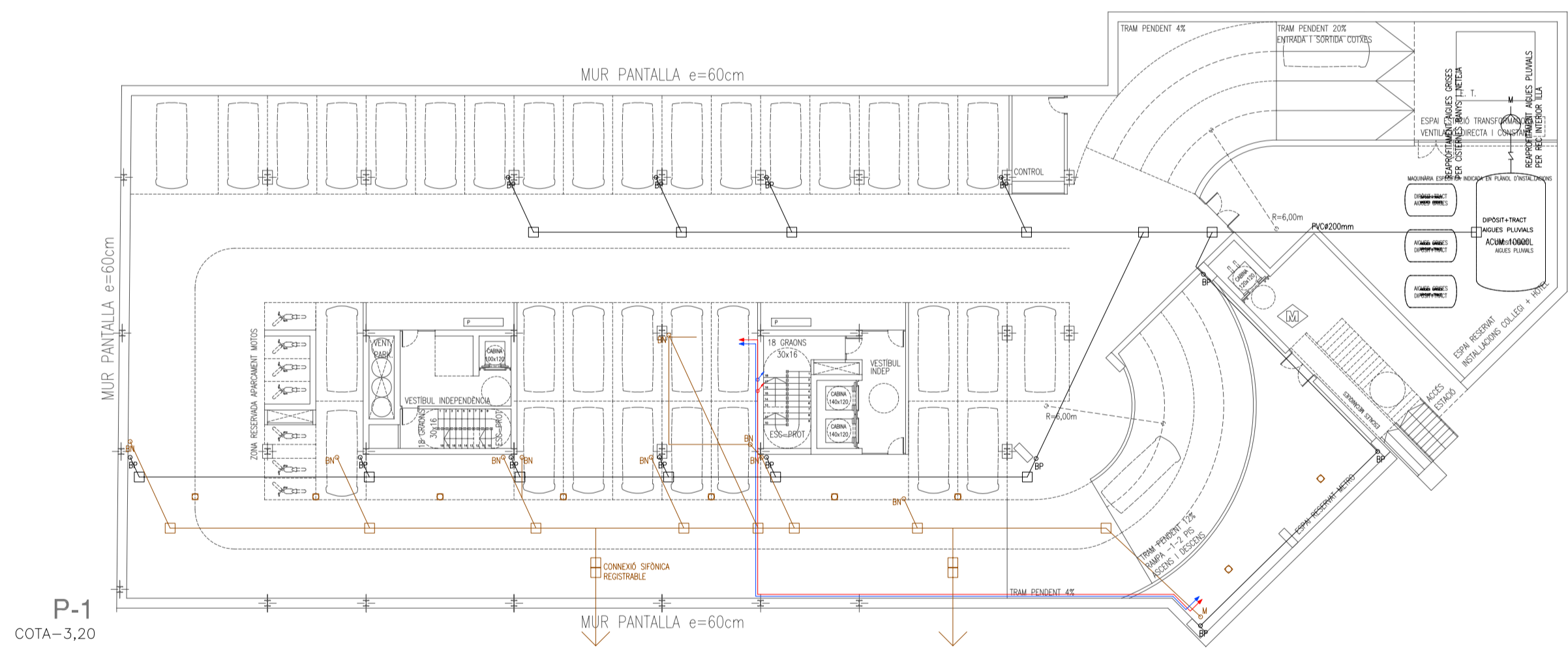


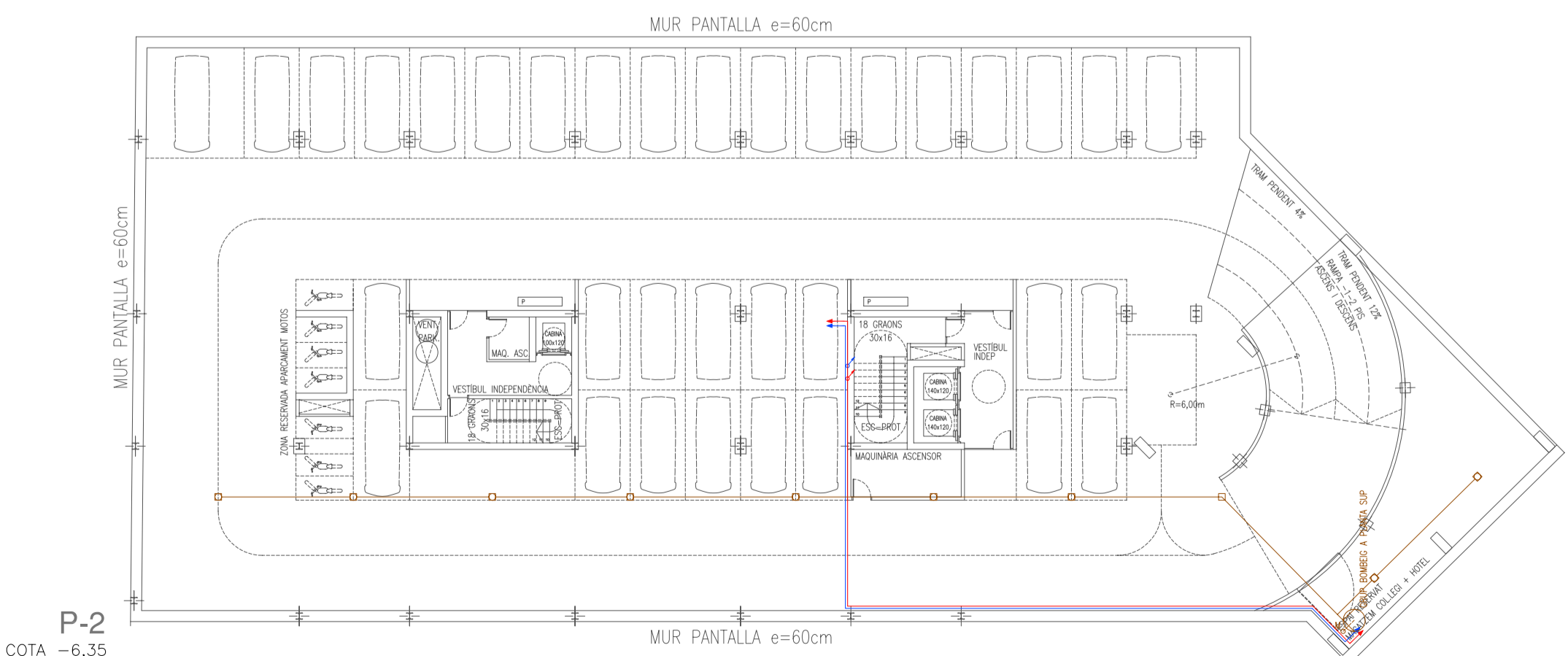
P1
COTA+3,95



PB
COTA±0,00

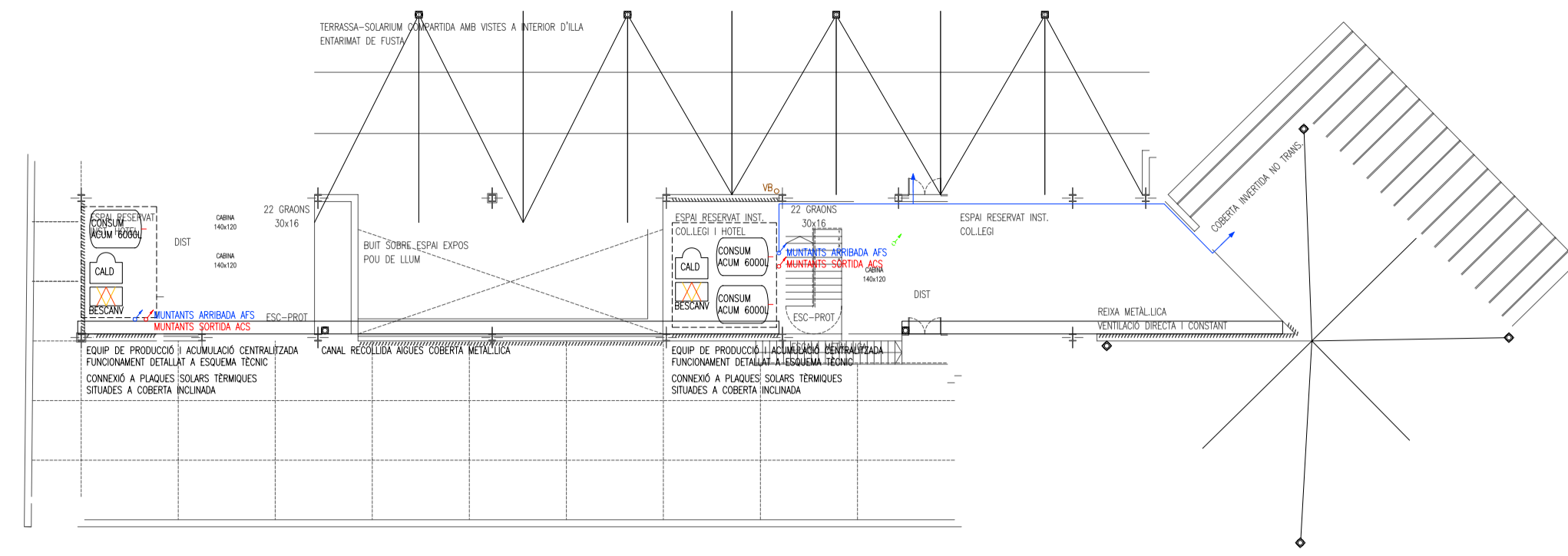


P-1
COTA-3,20

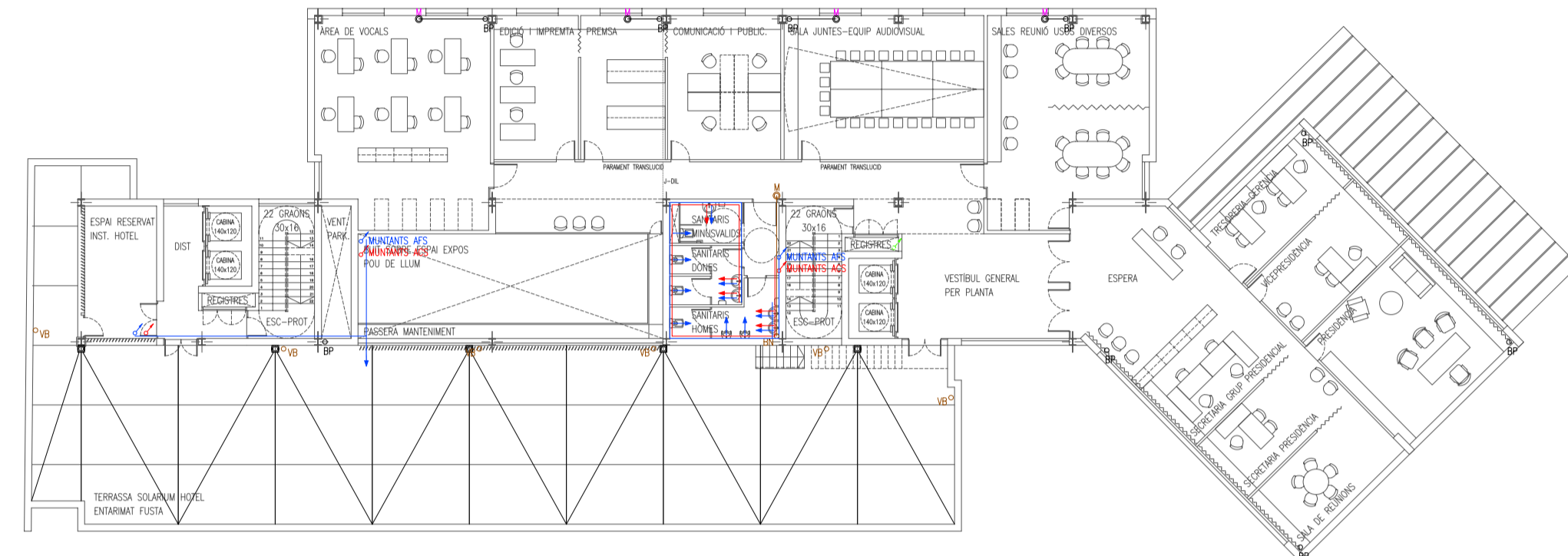


P-2
COTA -6,35

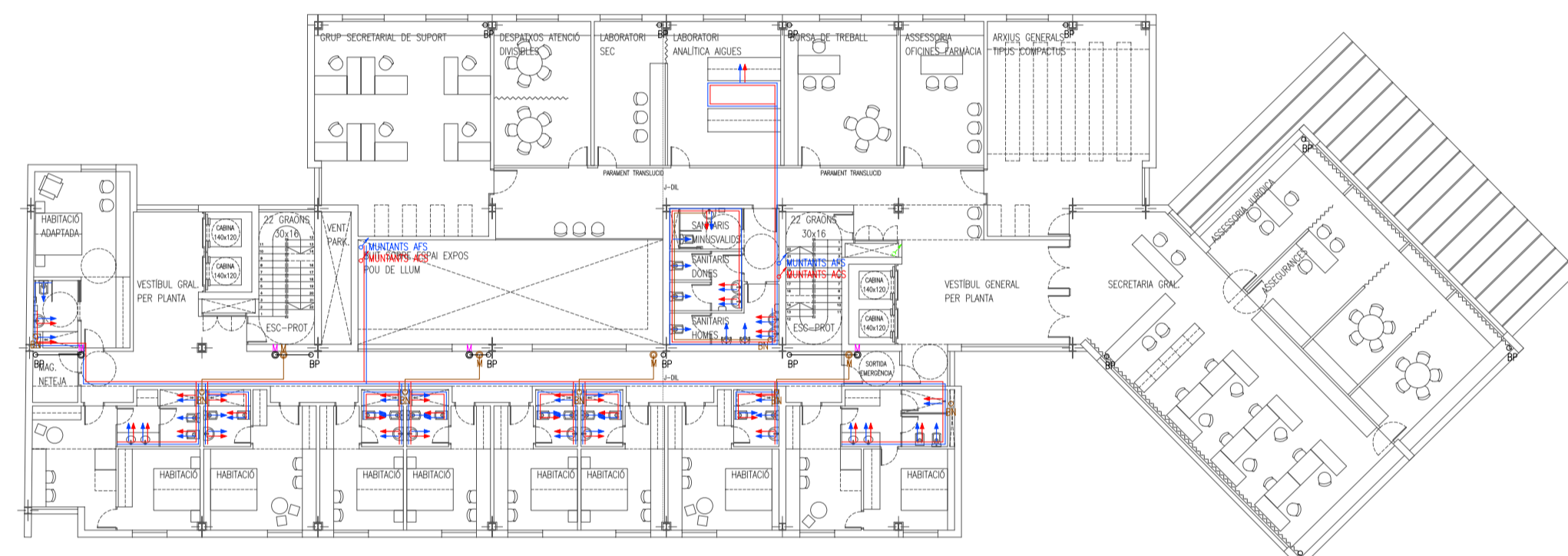
PSC
COTA+21,90



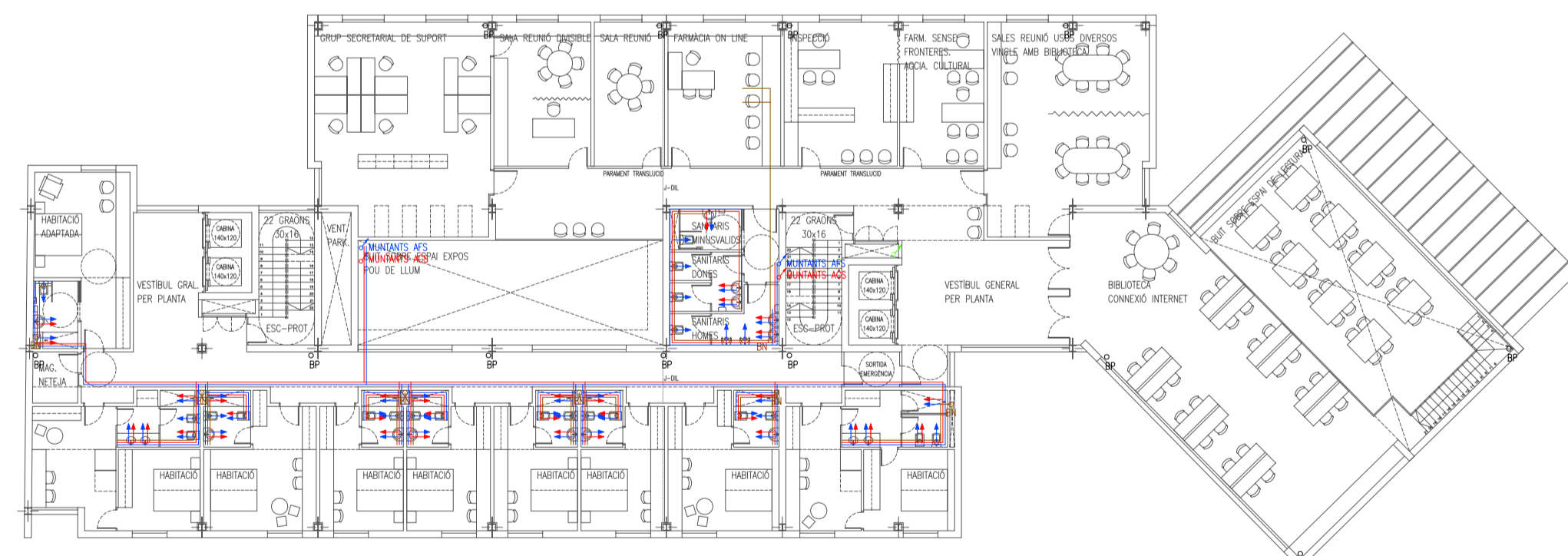
P5
COTA+18,40



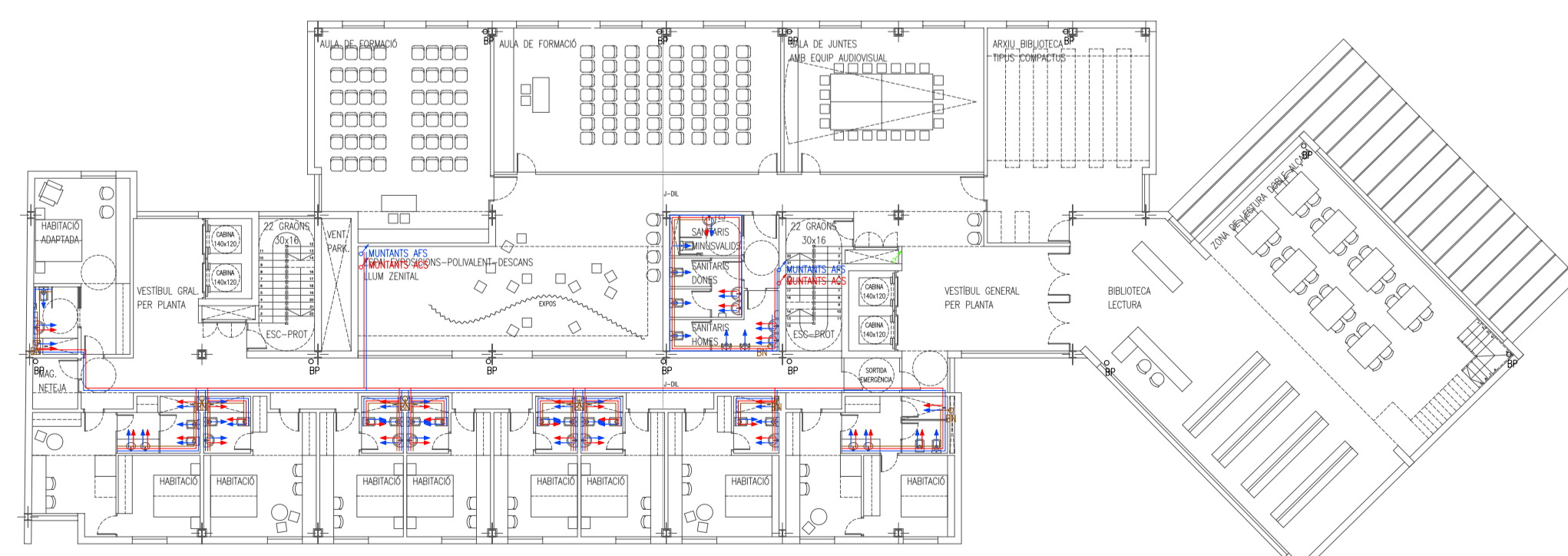
P4
COTA+14,90



P3
COTA+11,40



P2
COTA+7,90



CRITERI DE DISSENY I NORMATIVA

LA NORMATIVA QUE REGULA LA PART DE SUBMINISTRRE D'AIGUA I SANEJAMENT, ES EL DOCUMENT BÀSIC DE SALUBRITAT DEL CTE JUNTAMENT AMB EL DOCUMENT D'ESTALVI D'ENERGIA, EL DB-HS I EL DB-HE, RESPECTIVAMENT.

ES DISPOSEN LÍNIAS INDEPENDENTS AMB ENTRADES DIFERENTS PER L'HOTEL I EL COL·LEGI, AIXÍ ES FACILITA LA LECTURA I REPERCUSIÓ DELS CONSUMS.

ES CONTEMPLA UN SISTEMA DE PRODUCCIÓ I ACUMULACIÓ CENTRALITZADA PER A ACS, QUE ES SITUA A LA PLANTA COBERTA, A L'ESPÀI DESTINAT A INSTAL·LACIONS.

EXISTEIX TAMBÉ UN CIRCUIT TANCAT DE PANELLS SOLARS QUE CONNECTATS A UN ESQUEMA DE BESCANVIADORS-CALDERES-ACUMULADORS, ASSUMEIXEN LES NECESSITATS D'ACS DEMANDADA. TAMBÉ ES SEPARARÀ EL CIRCUIT DEL COL·LEGI RESPECTE DEL DE L'HOTEL.

ELS TRAÇATS DE DISTRIBUCIÓ D'AIGUA ES DESENVOLUPARAN PEL FALS SOSTRE, QUE EXISTEIX EN PRÀCTICAMENT TOT L'EDIFICI.

PER A L'OS CONTINU DELS DIFERENTS SERVEIS ES CONSIDERA LA UTILITZACIÓ DE CAPTADORS SOLARS TÈRMICS, COL·LOCATS A COBERTA I ORIENTATS A SUD-EST AMB UNA INCLINACIÓ NO SUPERIOR A 10°, PER GARANTIR EL 85-90% DE RENDIMENT.

COL·LEGI	2 L/PERSONA
BAR-RESTAURANT	40 L/PERSONA
HOTEL-RESIDÈNCIA	40 L/PERSONA

PER A L'AIGUA CALENTA SANITÀRIA, S'UTILITZA UN CIRCUIT TANCAT ON EL LÍQUID D'ESCALFAT CIRCULA SEGUINT LA SEQUÈNCIA: CAPTADORS SOLARS - BESCANVIADOR - DIFUSORS ACUMULADORS. EN AQUESTS ÚLTIMS, L'AIGUA S'ESCALFA MITJANÇANT UN SERPENTÍ. AL FINAL DE LA SEQUÈNCIA, EL LÍQUID TORNA A PASSAR PELS CAPTADORS I S'INICIA DE NOU EL CICLE.

A L'ACUMULADOR, HI ENTRA AIGUA DIRECTAMENT DE LA XARXA, QUE S'ESCALFA AL SEU INTERIOR.

AQUESTA AIGUA PASSA PER LA CALDERA, QUE NOMÉS S'ENCÉN SI L'AIGUA ÉS MASSA FREDA, I UN COP ESCALFADA, SURT PER AL CONSUM.

EL SUBMINISTRAMENT DE GAS SERÀ PEL RECINTE VENTILAT DESTINAT EN FAÇANA. ELS PASSOS PER L'INTERIOR DE L'EDIFICI DISCORRERAN PER MUNTANTS ENVAINATS O PER CAIXONS AL FALS SOSTRE, VENTILANT CAP A L'EXTERIOR.

PEL QUE FA AL SISTEMA DE SANEJAMENT ES CONTEMPLEN 2 CIRCUITS SEPARATIUS DE LES AIGÜES NEGRES RESPECTE LES PLUVIALS. ES GARANTIRÀ UN PENDENT MÍNIM DEL 2% EN TOTS ELS RECORREGUTS

LA UBICACIÓ DEFINITIVA DE TOTS ELS ELEMENTS CALDRIA REPLANTEJAR-LES A L'OBRA.

LLEGGENDA ESPECÍFICA

- BATERIA COMPTADOR AIGUA
- CONDUCCIÓ AIGUA FREDA
- CONDUCCIÓ AIGUA CALENTA
- CLAU GENERAL DE PAS
- CLAU DE PAS
- VALVULA DE RETENCIÓ
- PUNT DE CONSUM
- MUNTANT D'AIGUA FREDA
- MUNTANT D'AIGUA CALENTA
- COMPTADORS GAS
- MUNTANT GAS ENVAINAT EN PASSOS INTERIORS
- CONNEIXIÓ REGISTRABLE
- CONNEIXIÓ SIFÒNICA REGISTRABLE
- BAXANT PLUVIAL
- CONDUCCIÓ AIGÜES NEGRES

ESQUEMA TÈCNIC+DETALLS

