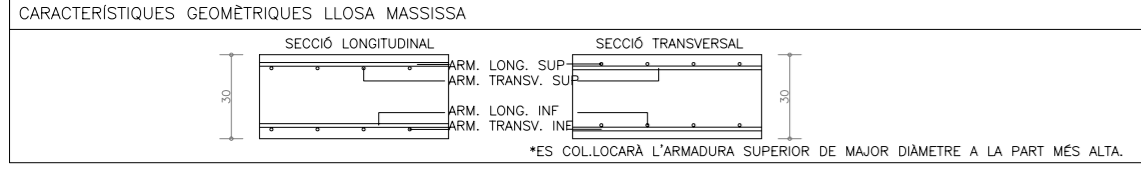
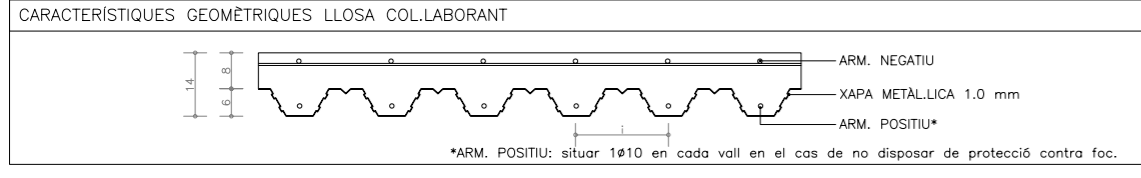
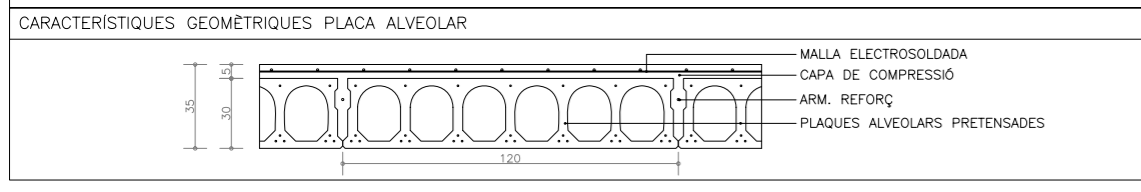


QUADRE D'ENCAICAMENTS PER A ARMADURES LONGITUDINALS I TRANSVERSALS								
DIÀMETRE LONGITUD	Ø6mm	Ø8mm	Ø10mm	Ø12mm	Ø16mm	Ø20mm	Ø25mm	Ø32mm
	30cm	42cm	50cm	60cm	80cm	120cm	185cm	220cm
DIÀMETRE DE LA MAJOR DE LES BARRES B 500 SD (EHE ART.66.6.2)								

QUADRE D'ANCORATGES PER A ARMADURES LONGITUDINALS I TRANSVERSALS								
DIÀMETRE LONGITUD	Ø6mm	Ø8mm	Ø10mm	Ø12mm	Ø16mm	Ø20mm	Ø25mm	Ø32mm
	25cm	30cm	40cm	45cm	60cm	85cm	135cm	216cm
DIÀMETRE DE LA MAJOR DE LES BARRES B 500 SD (EHE ART.66.5.2)								

RADI DE CURVATURA PER A ARMADURES LONGITUDINALS I TRANSVERSALS								
DIÀMETRE DOBLEGAT	Ø6mm	Ø8mm	Ø10mm	Ø12mm	Ø16mm	Ø20mm	Ø25mm	Ø32mm
DIÀMETRE DOBLEGAT	72mm	96mm	120mm	144mm	192mm	240mm	300mm	448mm
DIÀMETRE DOBLEGAT	24mm	32mm	40mm	48mm	64mm	140mm	175mm	224mm
DIÀMETRE DE LA MAJOR DE LES BARRES B 500 SD (EHE ART.66.3)								



ESTAT DE CÀRREGUES SOSTRE P5			
ESTAT DE CÀRREGUES	VESTIBULS	SALES INST.	COBERTA INTRANS.
PES PROPI	2,90kN/m ²	2,90kN/m ²	2,90kN/m ²
CÀRREGUES PERMANENTS	2,00kN/m ²	2,00kN/m ²	5,70kN/m ²
SOBRECÀRREGA ÚS	5,00kN/m ²	5,00kN/m ²	-
SOBRECÀRREGA ENVANS	1,00kN/m ²	1,00kN/m ²	-
SOBRECÀRREGA MANTENIMENT	-	-	1,00kN/m ²
SOBRECÀRREGA NEU	-	-	1,00kN/m ²
CÀRREGA TOTAL	10,90kN/m ²	10,90kN/m ²	9,90kN/m ²

-CÀRREGUES TOTALS SENSE MAJORAR
-CÀLCUL HIPERESTÀTIC

ESTAT DE CÀRREGUES SOSTRE PSC		
ESTAT DE CÀRREGUES	VESTIBULS	COBERTA
PES PROPI	2,90kN/m ²	2,90kN/m ²
CÀRREGUES PERMANENTS	2,00kN/m ²	2,00kN/m ²
SOBRECÀRREGA ÚS	5,00kN/m ²	-
SOBRECÀRREGA ENVANS	1,00kN/m ²	-
SOBRECÀRREGA MANTENIMENT	1,00kN/m ²	-
SOBRECÀRREGA NEU	0,40kN/m ²	-
CÀRREGA TOTAL	6,30kN/m ²	-

-CÀRREGUES TOTALS SENSE MAJORAR
-CÀLCUL HIPERESTÀTIC

ESTAT DE CÀRREGUES SOSTRE P3			
ESTAT DE CÀRREGUES	VESTIBULS/ACCÉSOS HAB. HOTEL	DESPATXOS	
PES PROPI	2,90kN/m ²	2,90kN/m ²	2,90kN/m ²
CÀRREGUES PERMANENTS	2,00kN/m ²	2,00kN/m ²	2,00kN/m ²
SOBRECÀRREGA ÚS	5,00kN/m ²	2,00kN/m ²	3,00kN/m ²
SOBRECÀRREGA ENVANS	1,00kN/m ²	1,00kN/m ²	1,00kN/m ²
SOBRECÀRREGA MANTENIMENT	-	-	-
SOBRECÀRREGA NEU	-	-	-
CÀRREGA TOTAL	10,90kN/m ²	7,90kN/m ²	8,90kN/m ²

-CÀRREGUES TOTALS SENSE MAJORAR
-CÀLCUL HIPERESTÀTIC

ESTAT DE CÀRREGUES SOSTRE P4			
ESTAT DE CÀRREGUES	VESTIBULS/ACCÉSOS	DESPATXOS	TERRASSA
PES PROPI	2,90kN/m ²	2,90kN/m ²	2,90kN/m ²
CÀRREGUES PERMANENTS	2,00kN/m ²	2,00kN/m ²	2,00kN/m ²
SOBRECÀRREGA ÚS	5,00kN/m ²	3,00kN/m ²	3,00kN/m ²
SOBRECÀRREGA ENVANS	1,00kN/m ²	1,00kN/m ²	-
SOBRECÀRREGA MANTENIMENT	-	-	-
SOBRECÀRREGA NEU	-	-	1,00kN/m ²
CÀRREGA TOTAL	10,90kN/m ²	8,90kN/m ²	9,10kN/m ²

-CÀRREGUES TOTALS SENSE MAJORAR
-CÀLCUL HIPERESTÀTIC

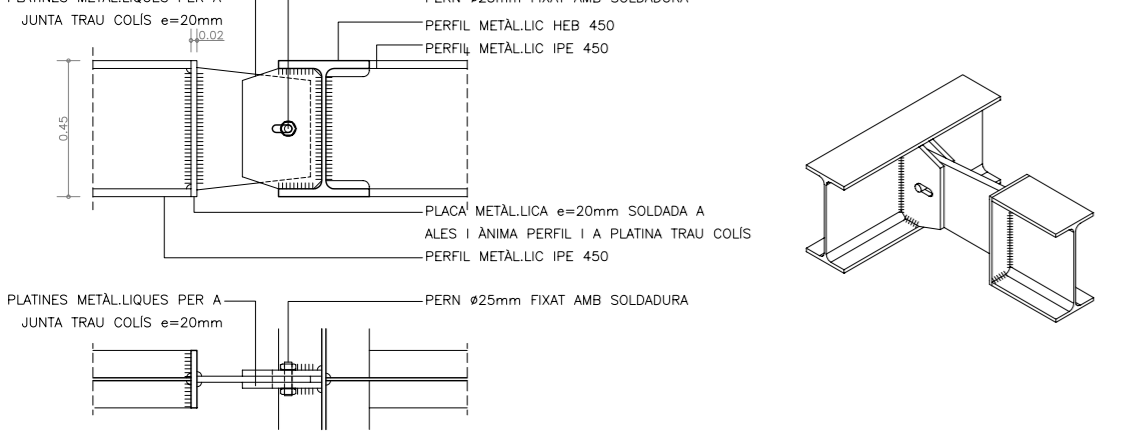
ESTAT DE CÀRREGUES SOSTRE P2				
ESTAT DE CÀRREGUES	VESTIBULS/ACCÉSOS HAB. HOTEL	DESPATXOS	BIBLIOTECA	
PES PROPI	2,90kN/m ²	2,90kN/m ²	2,90kN/m ²	2,90kN/m ²
CÀRREGUES PERMANENTS	2,00kN/m ²	2,00kN/m ²	2,00kN/m ²	2,00kN/m ²
SOBRECÀRREGA ÚS	5,00kN/m ²	2,00kN/m ²	3,00kN/m ²	4,00kN/m ²
SOBRECÀRREGA ENVANS	1,00kN/m ²	1,00kN/m ²	1,00kN/m ²	1,00kN/m ²
SOBRECÀRREGA MANTENIMENT	-	-	-	-
SOBRECÀRREGA NEU	-	-	-	-
CÀRREGA TOTAL	10,90kN/m ²	7,90kN/m ²	8,90kN/m ²	9,90kN/m ²

-CÀRREGUES TOTALS SENSE MAJORAR
-CÀLCUL HIPERESTÀTIC

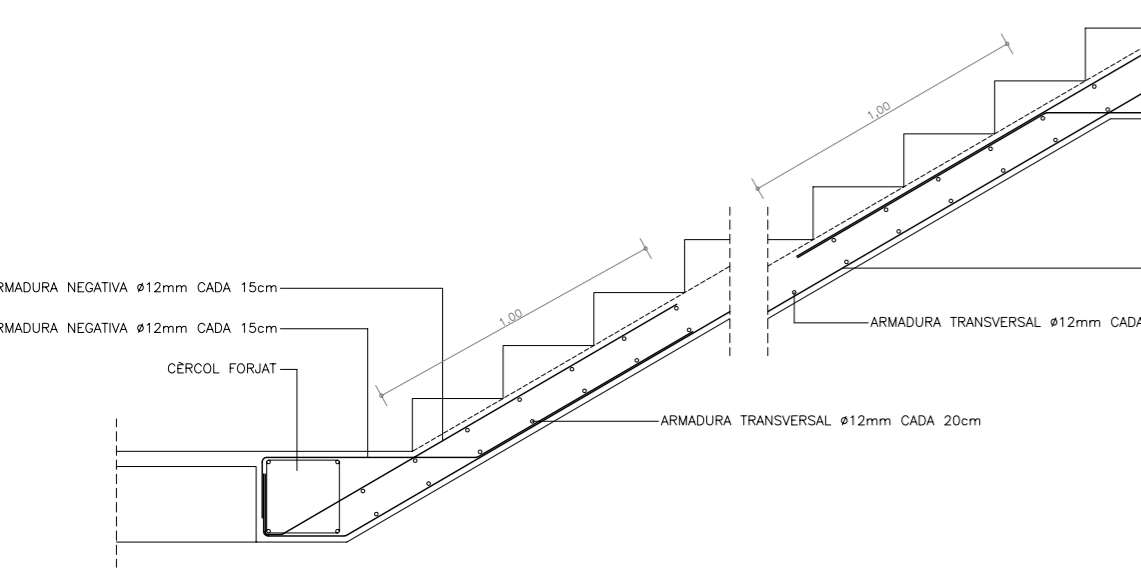
ESTAT DE CÀRREGUES SOSTRE P1				
ESTAT DE CÀRREGUES	VESTIBULS/ACCÉSOS HAB. HOTEL	AULES/DESPATXOS	BIBLIOTECA	
PES PROPI	2,90kN/m ²	2,90kN/m ²	2,90kN/m ²	2,90kN/m ²
CÀRREGUES PERMANENTS	2,00kN/m ²	2,00kN/m ²	2,00kN/m ²	2,00kN/m ²
SOBRECÀRREGA ÚS	5,00kN/m ²	2,00kN/m ²	3,00kN/m ²	4,00kN/m ²
SOBRECÀRREGA ENVANS	1,00kN/m ²	1,00kN/m ²	1,00kN/m ²	1,00kN/m ²
SOBRECÀRREGA MANTENIMENT	-	-	-	-
SOBRECÀRREGA NEU	-	-	-	-
CÀRREGA TOTAL	10,90kN/m ²	7,90kN/m ²	8,90kN/m ²	9,90kN/m ²

-CÀRREGUES TOTALS SENSE MAJORAR
-CÀLCUL HIPERESTÀTIC

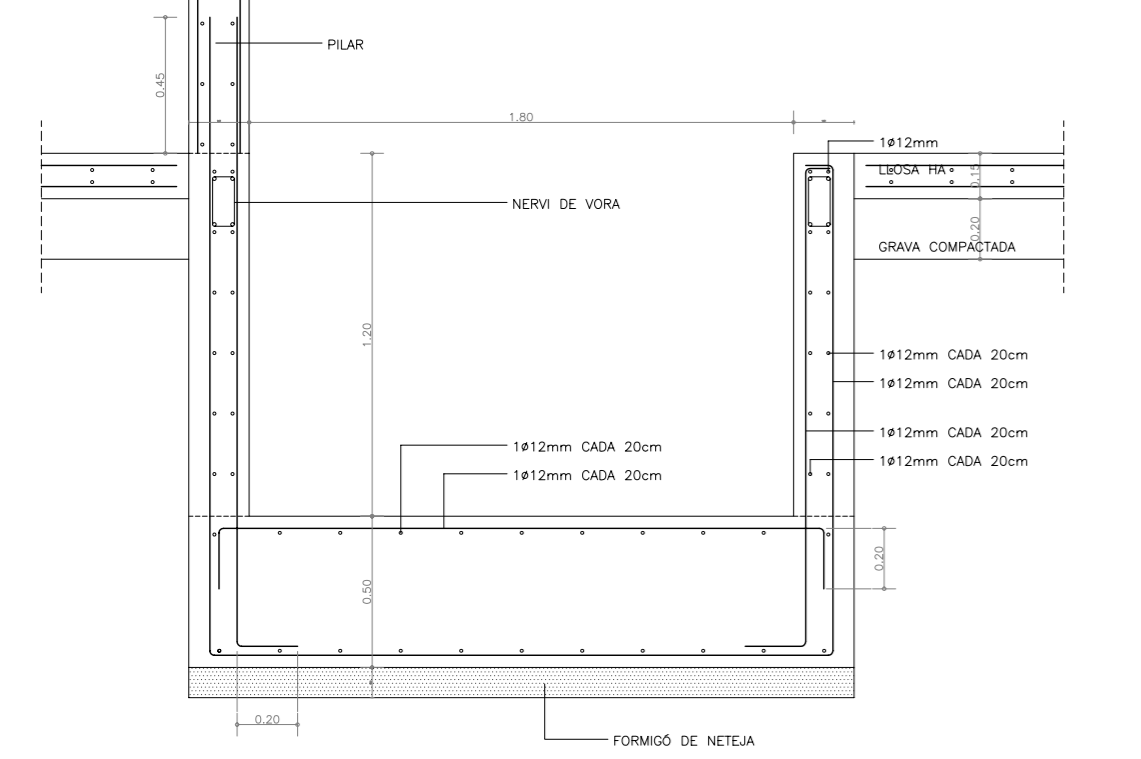
DETTALL UNIÓ TRAU COLIS E:1/25



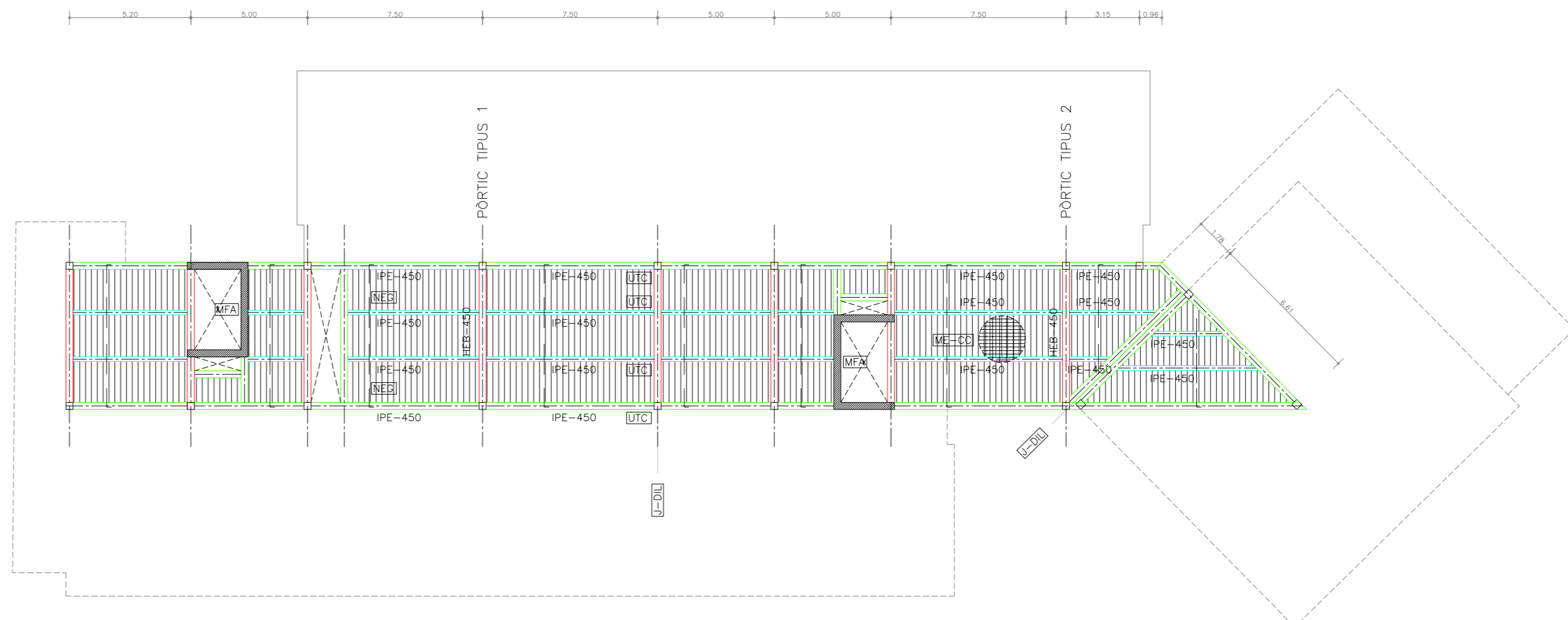
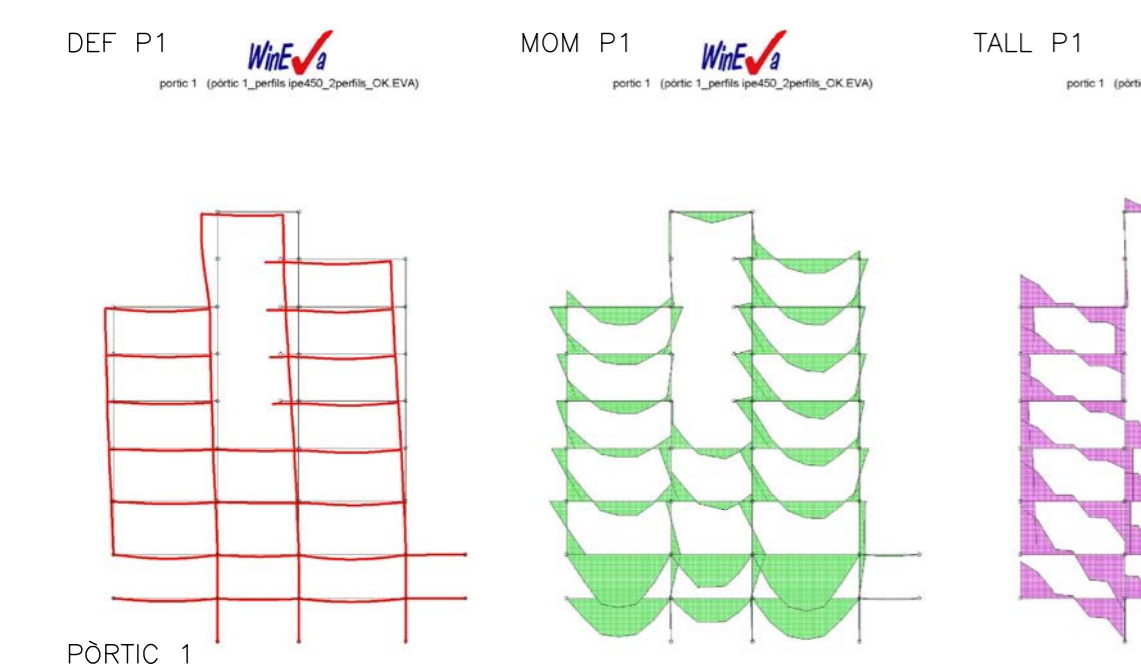
DETTALL ARMADURES LLOSES D'ESCALA E:1/25



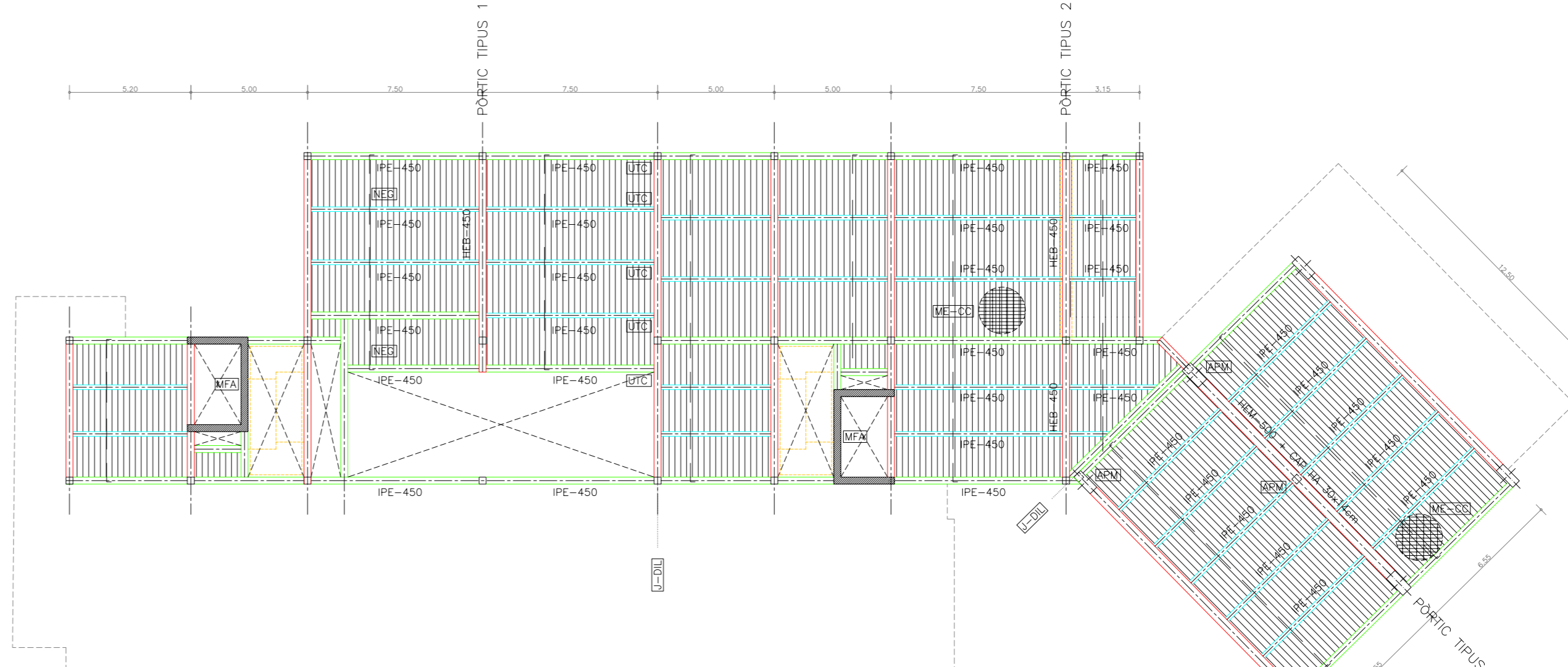
DETTALL MURET ASCENSOR E:1/25



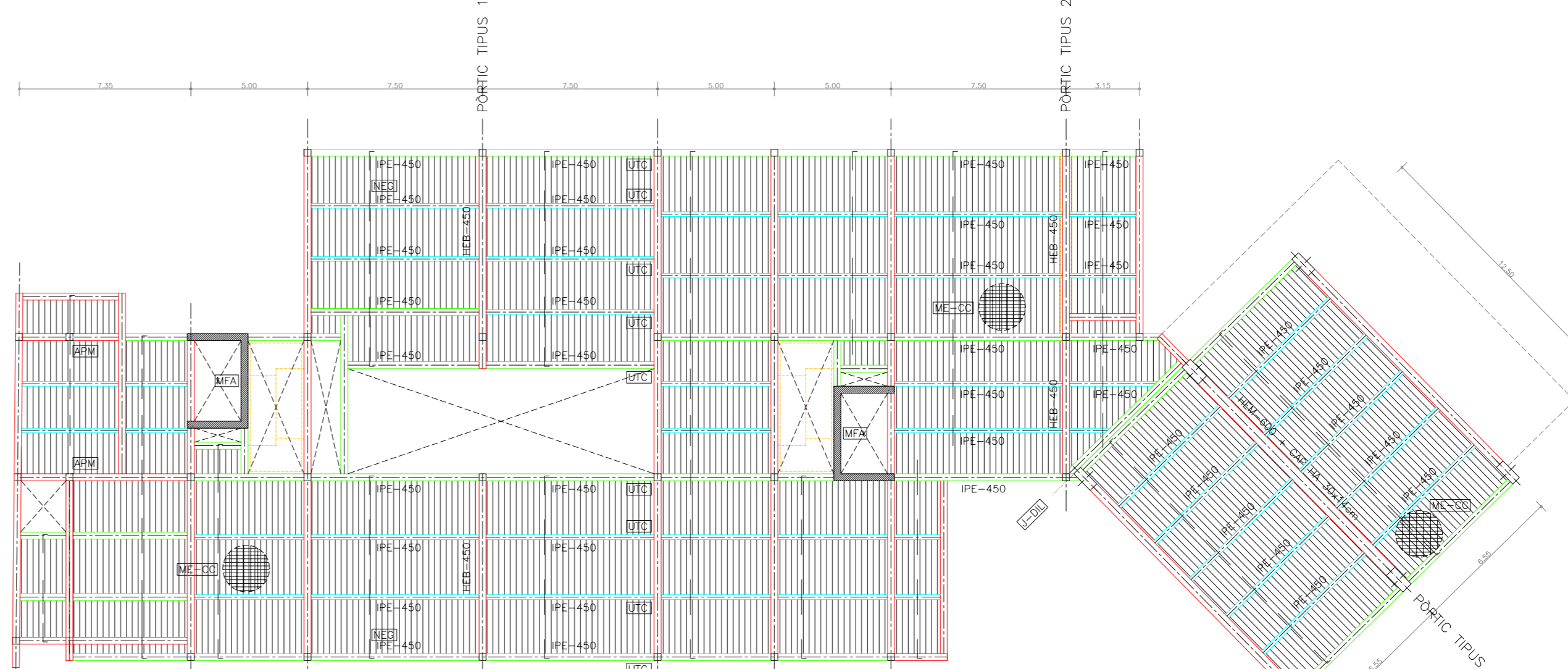
DIAGRAMES D'ESFORÇOS PÒRTICS ANALITZATS



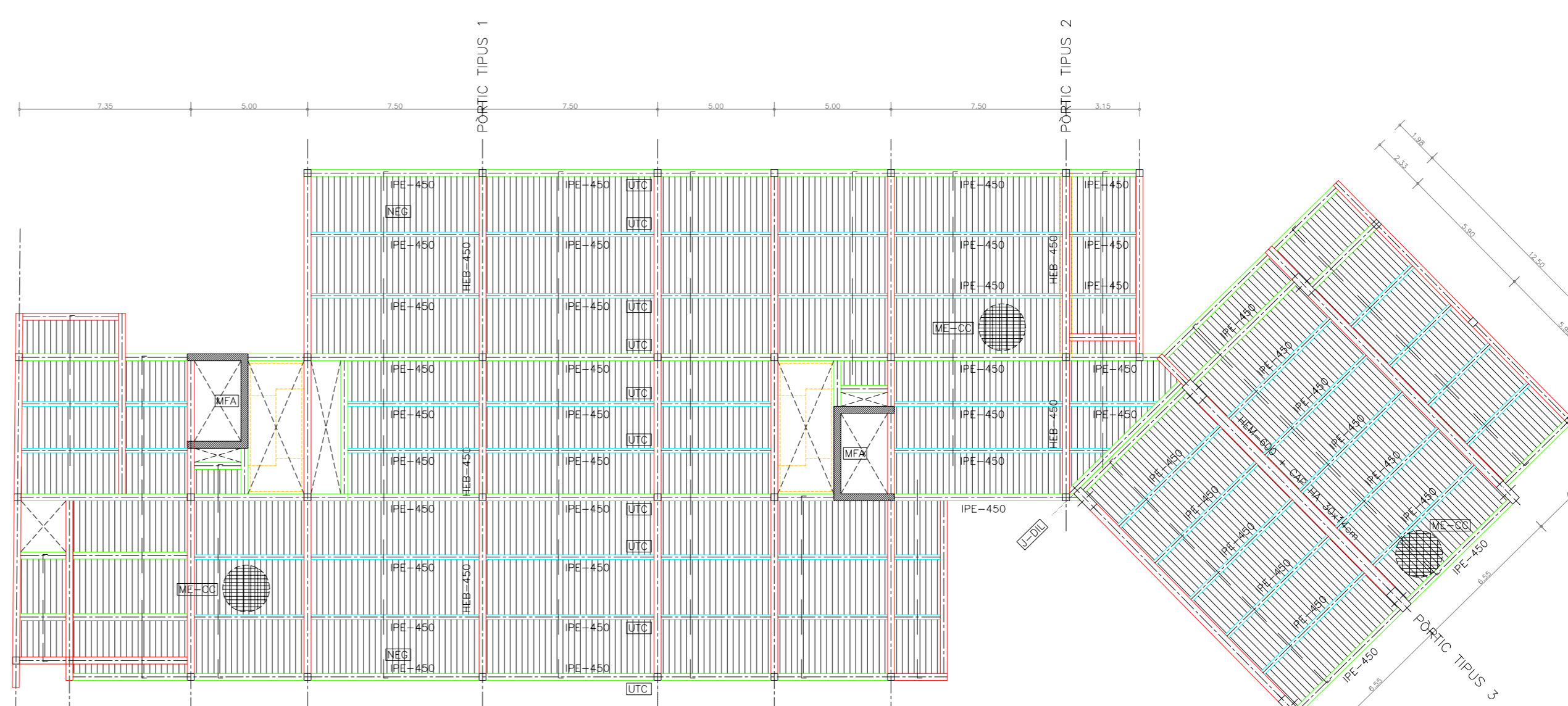
PLANTA ESTRUCTURA SOSTRE PLANTA SOTACOBERTA
COTA +21,75



PLANTA ESTRUCTURA SOSTRE PLANTA CINQUÈ PIS
COTA +21,75



PLANTA ESTRUCTURA SOSTRE TIPUS PLANTA SEGON-TERCER-QUART PIS
SOSTRE PLANTA QUART PIS COTA +18,25
SOSTRE PLANTA TERCER PIS COTA +14,75
SOSTRE PLANTA SEGON PIS COTA +11,25



PLANTA ESTRUCTURA SOSTRE PLANTA PRIMER PIS
COTA +7,75

PÒRTIC 3
EN UN PRIMER MOMENT, ES PLANTEJAVA AQUEST COS AMB UNA ESTRUCTURA DE PÒRTICS DE FORMIGÓ I FORJATS AMB PRELLOSA. EL RESULTAT EREN UNES GRANS BIGUES D'UN MÈTRE DE CANTELL QUE DIFICULTAVEN EL PAS D'INSTAL·LACIONS A LES SALES AFECTADES PER AÑO AL FINAL S'HA OBITAT PER FER L'ESTRUCTURA METÀL·LICA, JA QUE AMB PERFLS HE8-600, REDUEIX EL CANTELL CONSIDERABLEMENT. PER MILIORAR I REFORÇAR AQUESTES BIGUES, ES CONSIDERA QUE ACTUEN COM A BIGA MIXTA AMB UN CAP DE COMPRESSIÓ DE FORMIGÓ ARMAT AMB CONNECTORS DISTRIBUÏTS ADEQUADAMENT.
PER FACILITAR L'EXECUCIÓ I JA QUE ES TRACTEN DE LLMS SIMILARS, ELS FORJATS ADOPTEEN LES MATEXES CARACTERÍSTIQUES QUE A LA RESTA DE L'EDIFICI, DE XAPA COL·LABORANT, I AMI TAMBÉ ES REDUEIX EL PES PROPRI DEL FORJAT. ELS PILARS S'HAN MANTINGUT DE FORMIGÓ PER ARI DONAR MÉS ESTABILITAT AL PÒRTIC DE CARÀ AL VENT, JA QUE AL TRACTAR-SE D'UN PÒRTIC D'UN SOL VANG, ELS PILARS METÀL·LICS OFEREN MENYS RESISTÈNCIA AL VENT, DEFORMANT-SE EXCESSIVAMENT L'ESTRUCTURA.