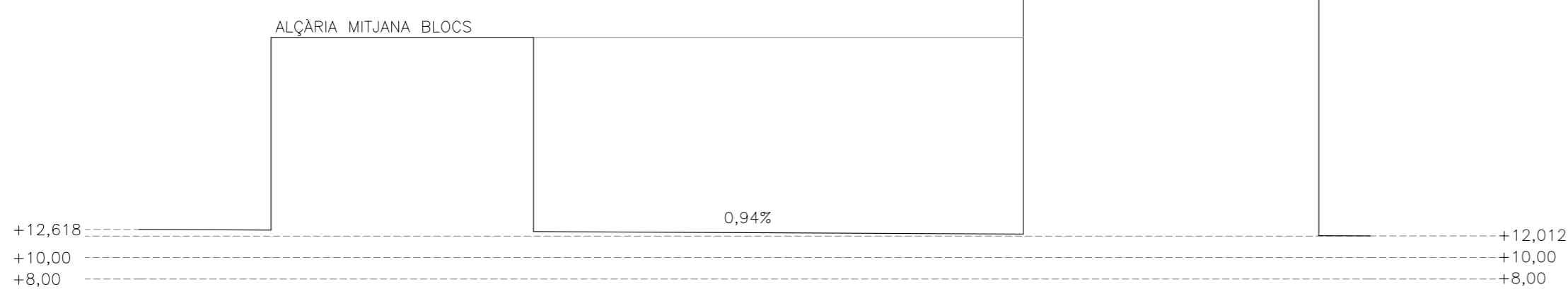
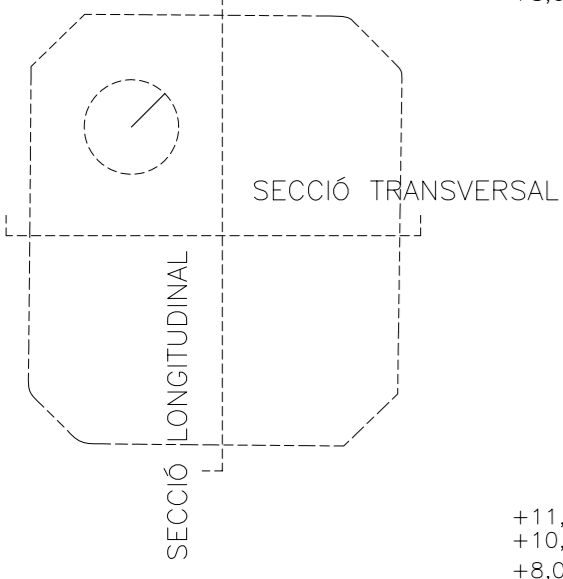
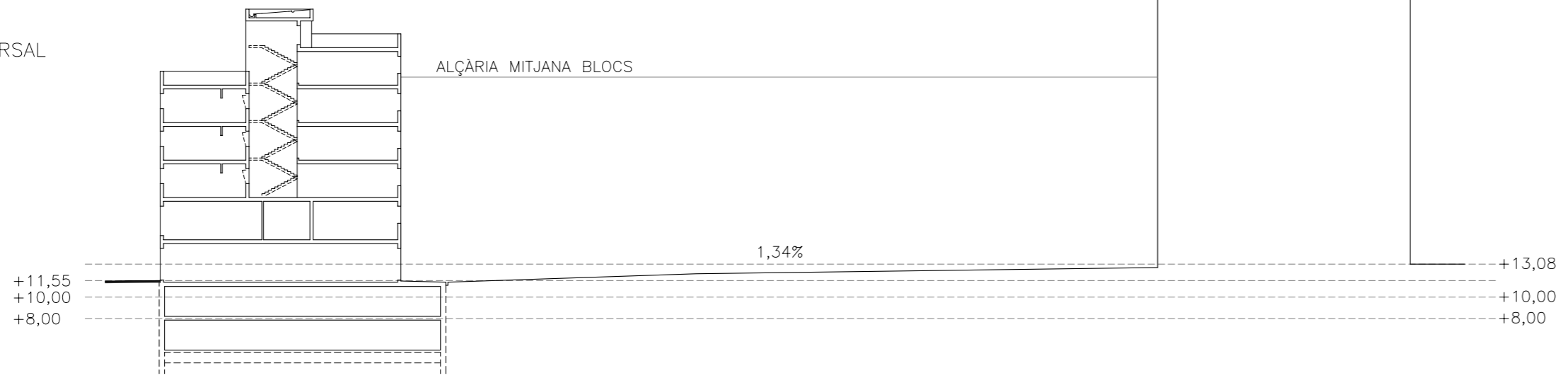


SECCIÓ TRANSVERSAL ILLA
ESCALA 1/500



SECCIÓ LONGITUDINAL ILLA
ESCALA 1/500



CRITERIS DE DISSENY DE L'INTERIOR D'ILLA

L'INTERIOR D'ILLA ES PENSA CONTEMPLANT DUES ZONES CLARAMENT DIFERENCIADÉS. ES PREVEU UNA ZONA DURA I UNA ZONA MÉS TOVA, SEGONS LA SEVA PRINCIPAL FÚNCIÓ. L'ESPÀI QUEDA DIVIDIT PRINCIPALMENT EN DUES ZONES, UNA MÉS DE PAS I L'ALTRE MÉS DE DESCANS.

ZONA TOVA, DURA I SEMIDURA.

AQUESTA DISTINCIÓ ES FA AMB ELS DIFERENTS ACABATS DE PAVIMENTACIÓ. TAMBÉ ES JUGA DONANT PENDENT A LA ZONA VERDA, ELEVANT EL PLA DE LA ZONA DE GESPA, FORMANT PETITS ESPAIS VERDS DIFERENCIATS DEL PAVIMENT DE LES ZONES DE PAS, ON LES PERSONES TAMBÉ PUGUIN JUGAR-HI I TREPTUJAR-LA.

COM UNA JARDINERA VISITABLE, ACCESIBLE DES DELS "BRAÇOS" QUE S'ALLARGUEN DES DE LA ZONA DE PAS I CREUAMENT DE L'INTERIOR D'ILLA.

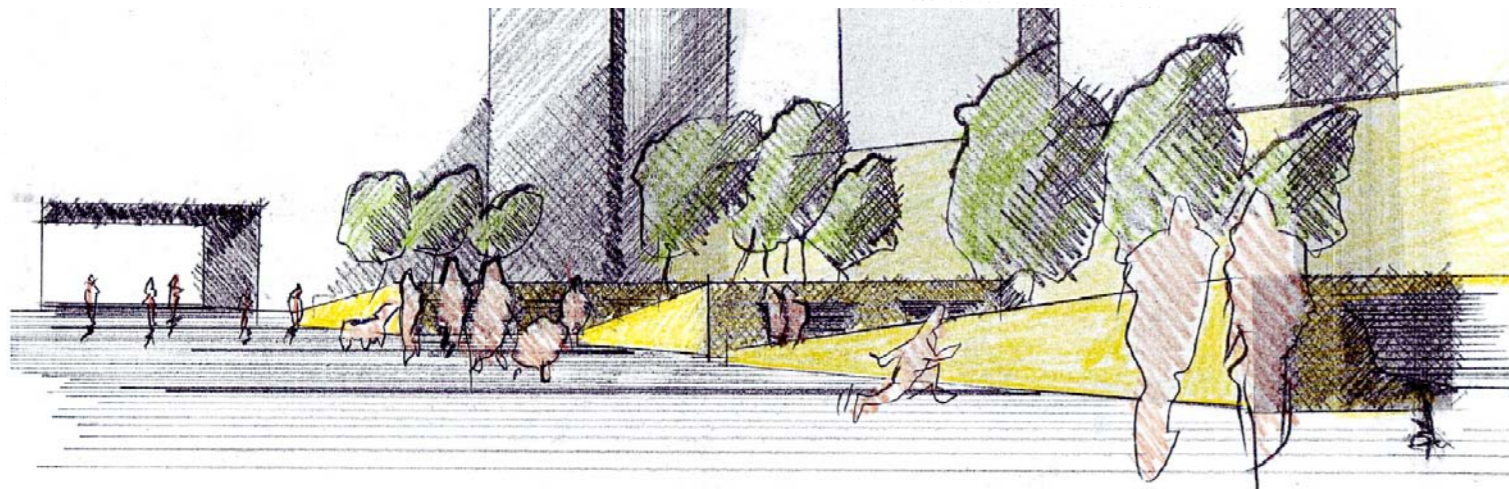
ES REMARCA EL RECORREGUT NORD-SUD, TENINT EN COMPTE QUE EN UN FUTUR AQUESTA SERÀ UNA ILLA OBERTA QUE ES PODRÀ ATRAVESSAR PEL SEU INTERIOR ENTRANT PER UNA BANDA I SORTINT PER L'ALTRE.

ES PREVEU LA FORMACIÓ D'UNA FRANJA DE TRANSICIÓ PAVIMENTADA AMB GRAVES I AMB UNA LLEUGERA VEGETACIÓ, A BASE D'UN ESTRAT ARBUSTIU, ENTRE LA ZONA DE PAS I CIRCULACIÓ PEATONAL RESPECTE EL MUR QUE S'ALÇA LIMITANT L'ÀREA D'INTERVENCIÓ, PER TAL DE DISSUADIR POSSIBLES APROXIMACIONS A LES EDIFICACIONS VÈNES. ALHORA EVITA QUE AQUEST MUR S'ESCALFI EN EXCÉS I IRADII L'ESCALFOR. S'ESCUILL EL BOIX, ARBUST PROPÍ DE LA REGIÓ, QUE RESISTEIX TOT TIPUS DE SÒL I AMBIENT, ALHORA QUE POT SER PODAT AMB QUALSEVOL FORMA.

L'ESTRAT ARBÒRI TAMBÉ S'ESCUILL EXPRESSAMENT, AMB UNA ESPÈCIE DE CARACTERÍSTIQUES CONCRETES PER AL CONTROL DE L'OMBRA: EL LLEDONER, ESPÈCIE DE LA REGIÓ MEDITERRÀNIA I MOLT SOFERT DE CARA A LES CONDICIONS CLIMATOLÒGIQUES, PERDRÀ LES FULLES A L'ÈPOCA FREDA PER ENTORPIR MINIMAMENT L'ENTRADA ELS RAJOS SOLARS.

EL PAVIMENT DUR ESCOLLIT, L'ADOOQUÍ CERÀMIC, ES FARÀ ARRIBAR A LES VORERES PERIMETRALES A LES QUE RESPECTIVAMENT VAN A PARAR, OCUPANT TAMBÉ TOT EL XAMFRÀ, PERQUÈ EL CANVI DE PAVIMENT AMB EL PANOT, AJUDI A INDICAR LES ENTRADES I SORTIDES A AQUEST ESPAI I REMARCAR L'ENTRADA PRINCIPAL A L'EDIFICI.

AMB UNS CROQUIS S'INDIQUEN ELS PUNTS DE CONTACTE ENTRE CANVI DE PAVIMENTS.



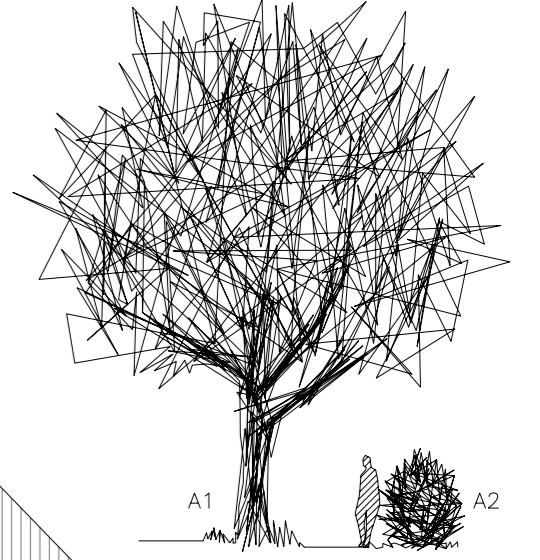
PANORÀMICA INTERIOR ILLA



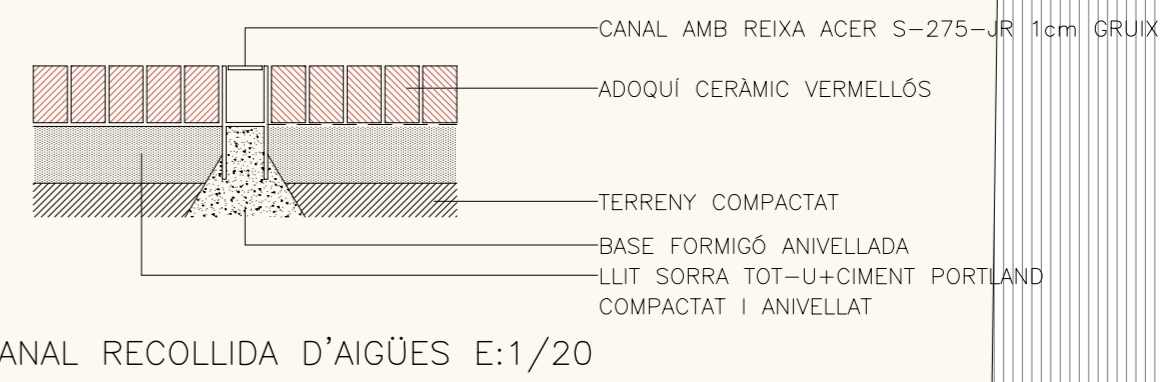
PANORÀMICA INTERIOR ILLA ANTIGA CARRETERA D'HORTA. C. FERRATER



JARDINS HOTEL RA. EL VENDRELL



PROPORCIÓNS ARBRES ESCOLLITS



CANAL RECOLLIDA D'AIGÜES E:1/20

TRACTAMENT D'ESPÀI AMB OMBRES. REFERÈNCIES

- LLEGENDA ACABATS
1. ZONA TOVA. ENJARDINAMENT AMB GESPA
 2. ZONA SEMIDURA. ZONA AMB GRAVA SOLTA
 3. ZONA DURA. ADOOQUÍ CERÀMIC SOBRE BASE COMPACTA
 4. ESCOCELL AMB SUBBASE DE SORRA ORGÀNICA. ACABAT COLORANT VERMELLÓS
 5. JUNTA. TALL AMB DISC FINS 1/2 GRUIX
 6. CANAL METÀL·LICA RECOLLIDA AIGÜES
 7. MURET FORMIGÓ ARMAT 20cm GRUIX. ENCOFRAT DE FUSTA, ACABAT VIST
 8. BANC FUSTA AMB ESTRUCTURA METÀL·LICA

- LLEGENDA ARBRES
- A1. CÉLTIS AUSTRALIS (LLEDONER)
 - A2. BUXUS SEMPERVIRENS (BOIX)
 - G. ESTAT HERBARI. GESPA COMÚ

PLANTA BAIXA
COL·LEGI+HOTEL
SUP. CONSTRUÏDA 766,28m²
COTA GENERAL ±0,00