

EXPLICACIÓ DEL PROGRAMA I DEL PROJECTE

EL PROGRAMA PLANTEJA EL DESENVOLUPAMENT DE LA **NOVA SEU DEL COL·LEGI OFICIAL DE FARMACEÛTICS DE BARCELONA** I UN PETIT **HOTEL-RESIDÈNCIA** VINCULAT DIRECTAMENT AL COL·LEGI I ALS SEUS USUARIS O ASSISTENTS, PROPOSANT-SE COM UN ÚNIC EDIFICI QUE CONTINGUI AQUESTS DOS USOS. PRINCIPALS, QUEDA CLAR QUE AQUESTS DUES FUNCIONS HAN DE PODER DUR-SE A TERME INDEPENDENTMENT L'UNA DE L'ALTRE, DE MANERA QUE CADASCUNA PUGUI DONAR EL SEU SERVEI EN EL CAS QUE TEMPORALMENT L'ALTRE NO ES DESENVOLUPI.

COM A EXEMPLE DE FUNCIONAMENT, PODEM FER REFERÈNCIA AL COL·LEGI PROFESSIONAL DE METGES DE BARCELONA, QUE EN UN INICI ESTAVA PLANTEJAT DE LA MATEIXA MANERA I FUNCIONAVA COM A TAL.

AQUEST PROGRAMA CONSTA DE LES SUPERFÍCIES QUE ES DETALLEN A CONTINUACIÓ: 4.000 METRES QUADRATS CONSTRUÏTS PER EL COL·LEGI, I 2.000 METRES QUADRATS CONSTRUÏTS PER L'HOTEL-RESIDÈNCIA.

AXÍ DONCS ES PRESENTA UN EDIFICI AMB DUES ENTRADES INDEPENDENTS EN PLANTA BAIXA, QUE A MESURA QUE L'EDIFICI CREIX EN ALÇÀRIA VA PRIVATITZANT EN MAJOR O MENOR INTENSITAT ELS USOS, I FINS I TOT ARRIBA A COMPARTIR-NE, EN LA MESURA DEL POSSIBLE. COM ES EL CAS DE LA CAFETERIA, TERRASSES, ZONES COMUNES...

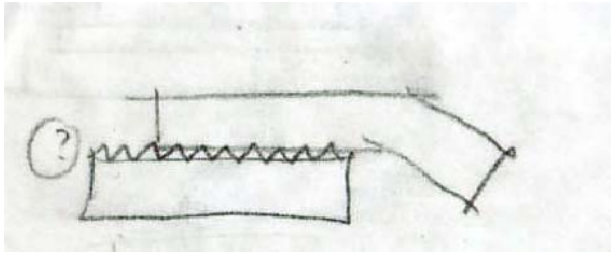
L'EDIFICI ES POT DESCRIBRE COM LA **MACLA DE TRES VOLUMS DISTRIBUÏTS FUNCIONALMENT SEGONS LA SEVA ORIENTACIÓ**. CADA ÚS TÉ LA SEVA ORIENTACIÓ (NORD PEL COL·LEGI I SUD PER L'HOTEL), SORGEIX UN **VOLUM SINGULAR CANTONER**, FRUIT DE LA IDEA DE LES FRANGES AMB "CAP" I DE LA NECESSITAT D'UN PROGRAMA DE DIMENSIONS DETERMINADES, TRANSFORMANT-SE EN UN **COS AMB ENTITAT PROPRIA** QUE ALBERGA ELS ESPAIS MÉS SINGULARS O REPRESENTATius DEL COL·LEGI.

LA PROFUNDITAT DE L'EDIFICI DÒNA LLOC A UN ESPAI CENTRAL, QUE PER LES SEVES CONDICIONS LUMINÍQUES I DE VENTILACIÓ, RESULTA DIFÍCILS A L'HORA DE DISTRIBUIR ELS USOS. AXÍ DONCS, SORGEIX UNA TERCERA FRANJA "TÈCNICA", COMUNA PER A AMBOS USOS, PERMETENT LA **ILLUMINACIÓ NATURAL A TOT ARREU**. AQUESTA FRANJA, **DONA ACCÉS A LES ALTRES, LES DISTRIBUEIX I ORGANITZA**, AXÍ COM LES **MILLORA EN CONDICIONS D'ILLUMINACIÓ, VENTILACIÓ I CLIMATITZACIÓ**. AQUESTA PEÇA, ES LA QUE VOLUMÈTRICAMENT RELACIONA VOLUMÈTRICAMENT TOTS ELS CÒSSOS, DONANT UNA UNITAT A L'EDIFICI.

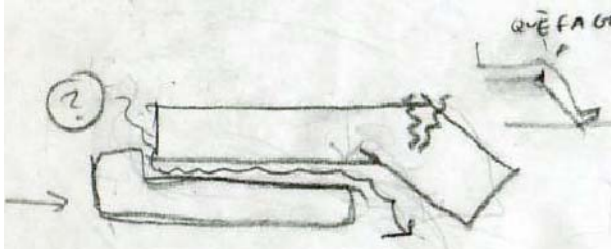
PEL QUE FA ALS MATERIALS UTILITZATS, ES PROCURARAN EN LA MESURA DEL POSSIBLE SISTEMES PREINDUSTRIALITZATS, I QUE SIGUIN FÀCILMENT MUNTABLES I DESMUNTABLES, PER AFAVORIR AXÍ A LA FLEXIBILITAT DELS ESPAIS.

PER ALTRA BANDA, TAMBÉ ES PREVEU EL DISSENY DE L'ESPAI INTERIOR D'ILLA, QUE S'HA DE RELACIONAR DIRECTAMENT AMB L'AVINGUDA VILANOVA I EL CARRER ROGER DE FLOR

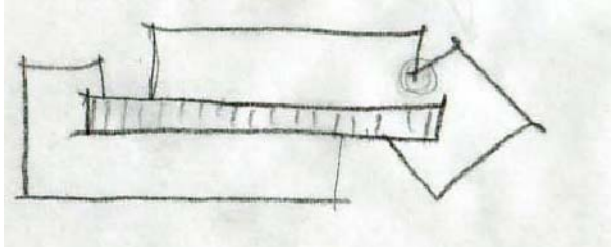
GRÀFICS EVOLUCIÓ VOLUM



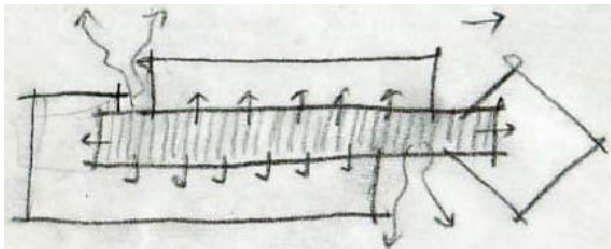
DUES BARRS TANGENTS QUE LLISQUEN UNA RESPECTE L'ALTRE. QUE PASSA A LA FRANJA DE CONTACTE?



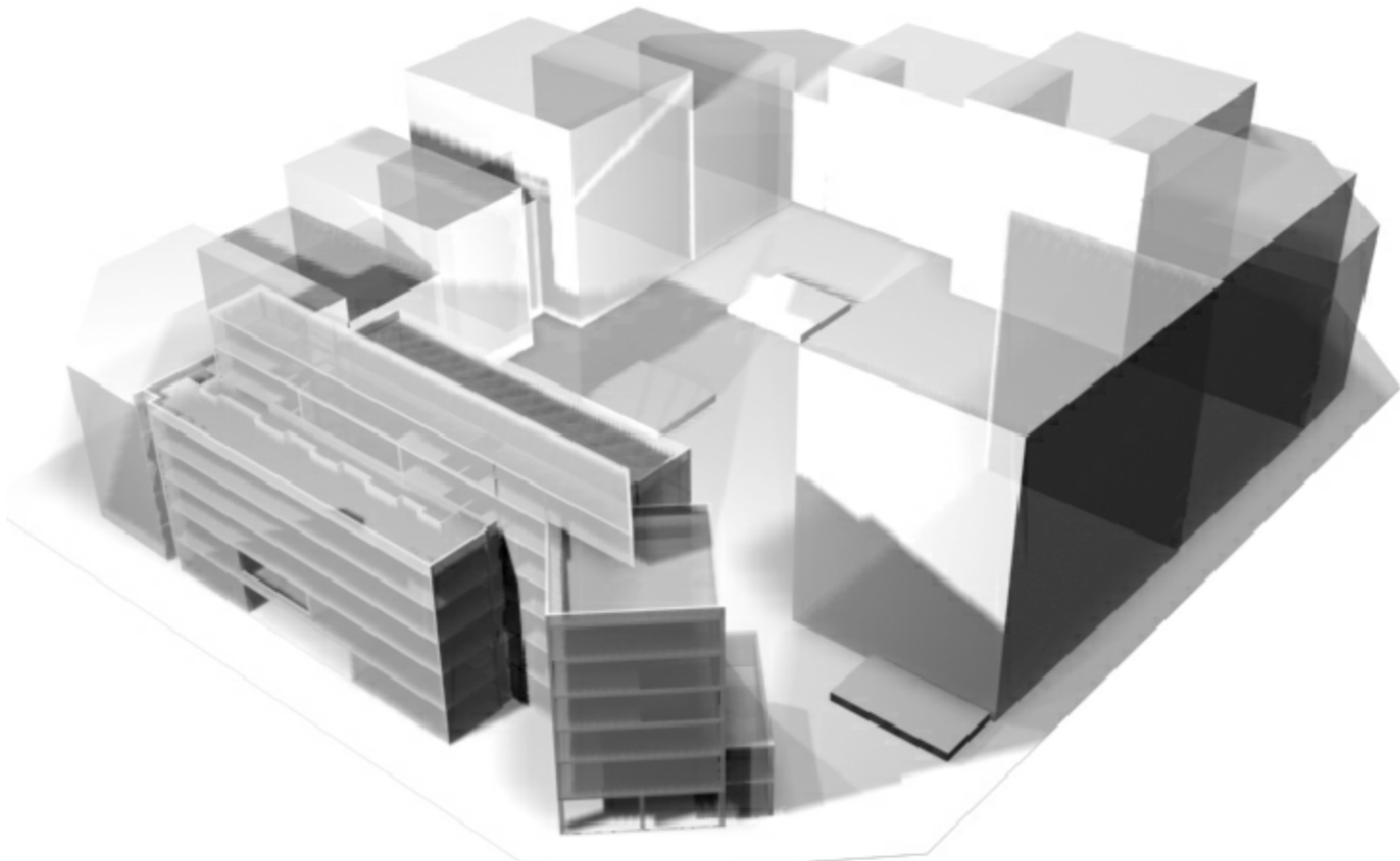
SEPAREM LES BARRS, ORIGINANT UN ESPAI INTERMIG QUE PERMET VENTILAR LES FRANGES. QUE PASSA AMB AQUEST ESPAI EXTERIOR TREPITJABLE? COM S'ARTICULA "EL CAP" ON GIRA LA BARRA POSTERIOR?



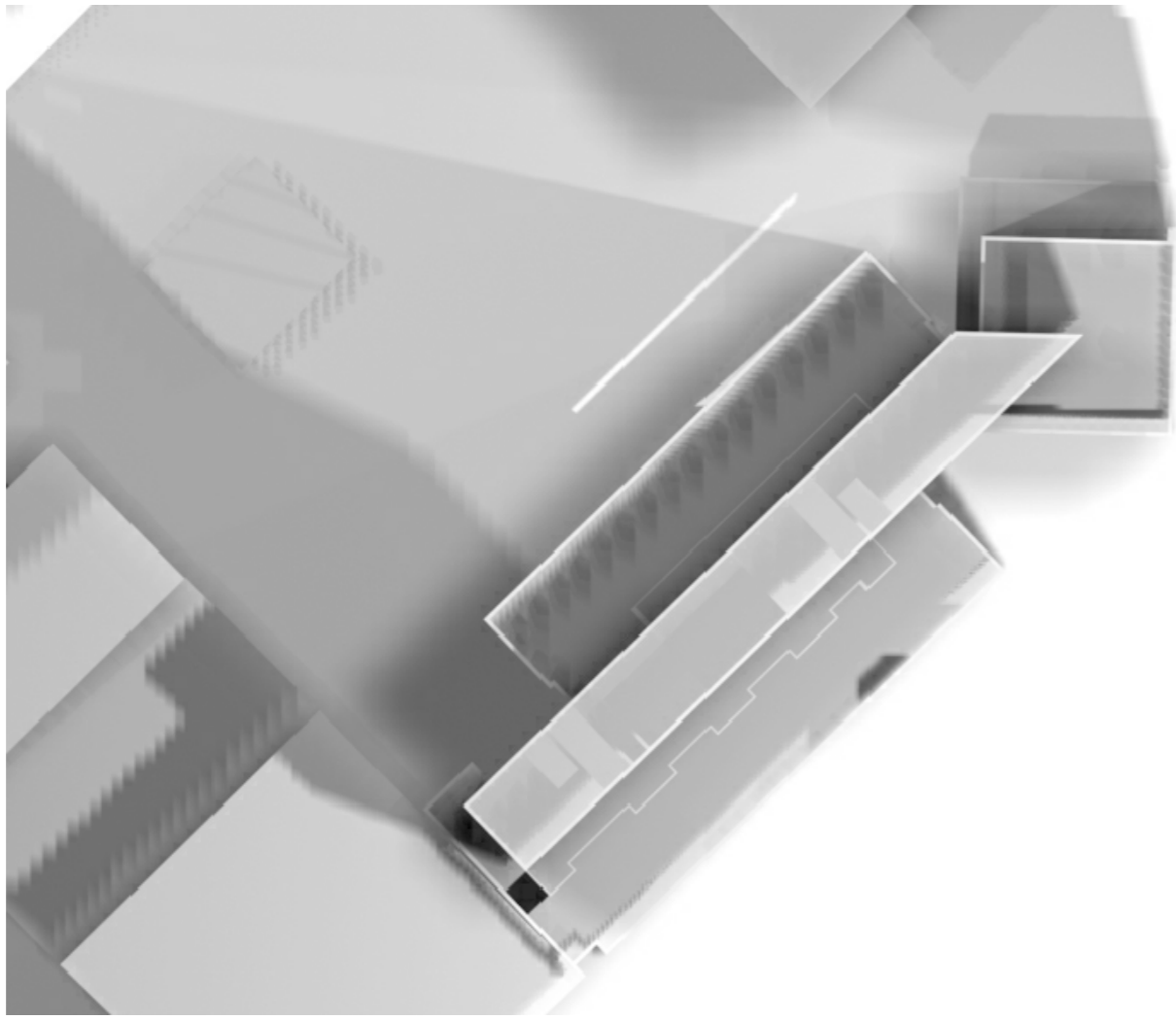
S'ADAPTA LA FRANJA CENTRAL COM UNA FRANJA DE SERVEIS, COMUNA I ALHORA SEPARADORA DELS USOS DE COL·LEGI I RESIDÈNCIA. ES "TRENCA" EL VOLUM POSTERIOR, AMB L'APARICIÓ D'UNA PEÇA CLARAMENT DIFERENCIADA EN CANTONADA COM EVITEM ANGLES DIFÍCILS TANT FUNCIONALMENT COM CONSTRUCTIVAMENT?



ES SEPARA EL BLOC CANTONER, APROFITANT LA FRANJA CENTRAL COMUNA COM A LLIGAM ENTRE LES 3 PECES. L'ESPAI CENTRAL DONARÀ SERVEI A CADASCUNA DE LES PARTS DE MANERA QUE PODEN FUNCIONAR INDEPENDENTS L'UNA RESPECTE L'ALTRE. AQUEST ESPAI SERVEIX D'ACCÉS, DE COMUNICADOR, DE VENTILACIÓ, ILLUMINACIÓ...

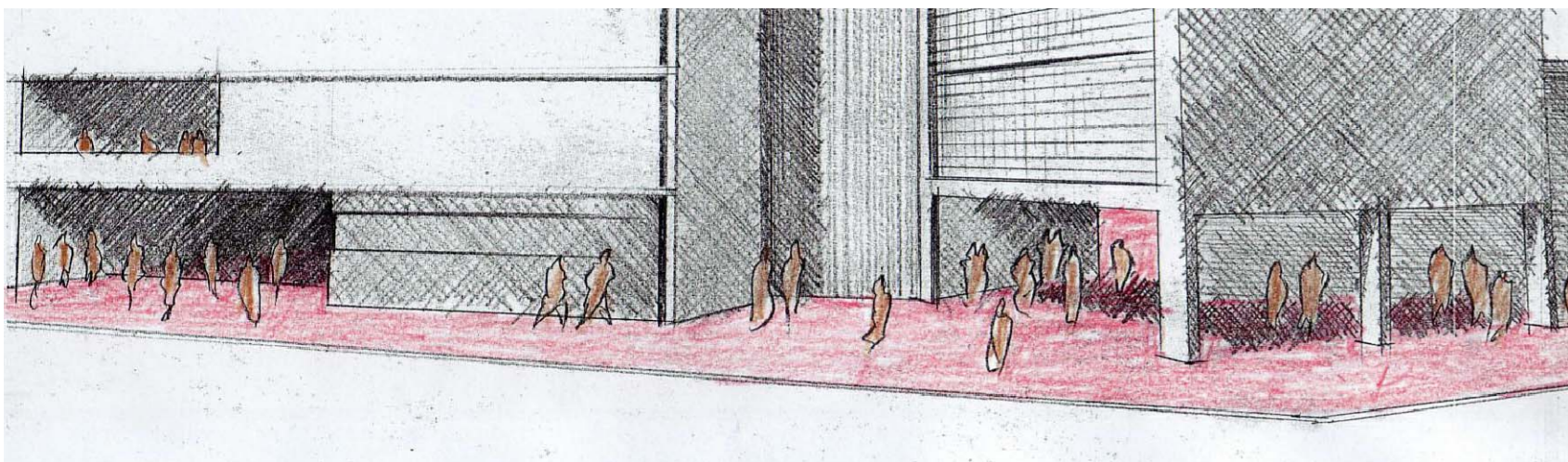


VISTA GENERAL DE L'ILLA. ESQUEMA 3D DE LA VOLUMETRIA PROPOSADA VIST DES DE LA CANTONADA PER PERCEBRE ELS DIFERENTS ACCÈSSOS A L'ESPAI INTERIOR D'ILLA. PER NO PERJUDICAR ALS VEÏNS DE L'EDIFICI EXISTENT DE LA MITGERA FORADADA LA BARRA QUE DÒNA A L'INTERIOR D'ILLA ACABA ABANS D'ENFRONTAR-SE A LES OBERTURES D'AQUESTA MITGERA. IGUALMENT, EL VOLUM QUE HI FA FRONT, GIRA I S'OBRE EN CANTONADA, PER TAL DE NO SUPOSAR UNA PANTALLA A L'EDIFICI EXISTENT. TAMBÉ S'APRECIA L'ALÇÀRIA DEL BLOC DAVANTER, PER TAL ADAPTAR-SE MILLOR A LA MITGERA OEST.

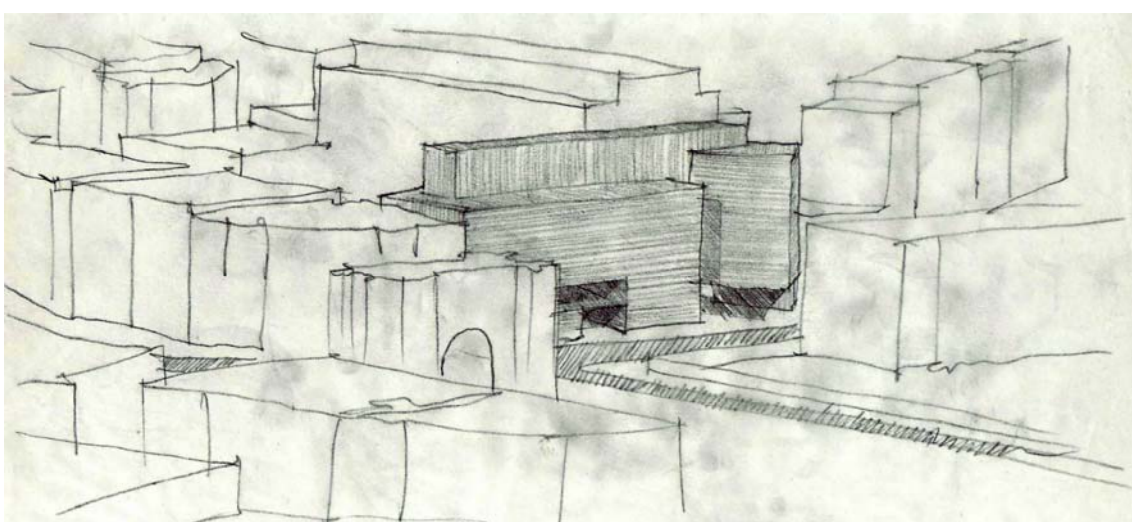
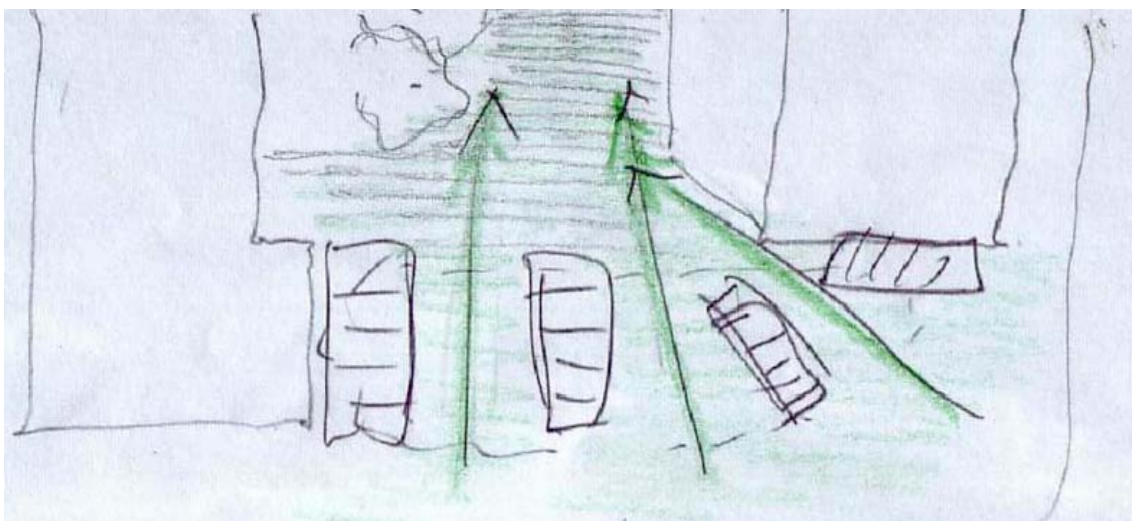


VISTA ZENITAL DE LA VOLUMETRIA PROPOSADA. L'ACCÉS A L'ESPAI INTERIOR D'ILLA, "LLISCAMENT" DE LES BARRS UNA RESPECTE L'ALTRE, NO ENTROPENEN LES CONDICIONS DELS HABITATGES AMB OBERTURES A LES FAÇANES QUE HI FAN FRONT. BARRA CENTRAL DE SERVEIS COM A NEXE D'UNIÓ. ATENCIÓ AL PAS GENERAT CAP A L'INTERIOR D'ILLA UN COP CONSTRUÏT L'EDIFICI, RESPECTE UNES PROPORCIÓNS D'ESPAI LLUIRE ADEQUADES PER NO AFECTAR ALS HABITATGES QUE TENEN OBERTURES EN LA MITGERA FORADADA AXÍ COM PER DIRECCIONAR EL PAS DE A L'INTERIOR D'ILLA.

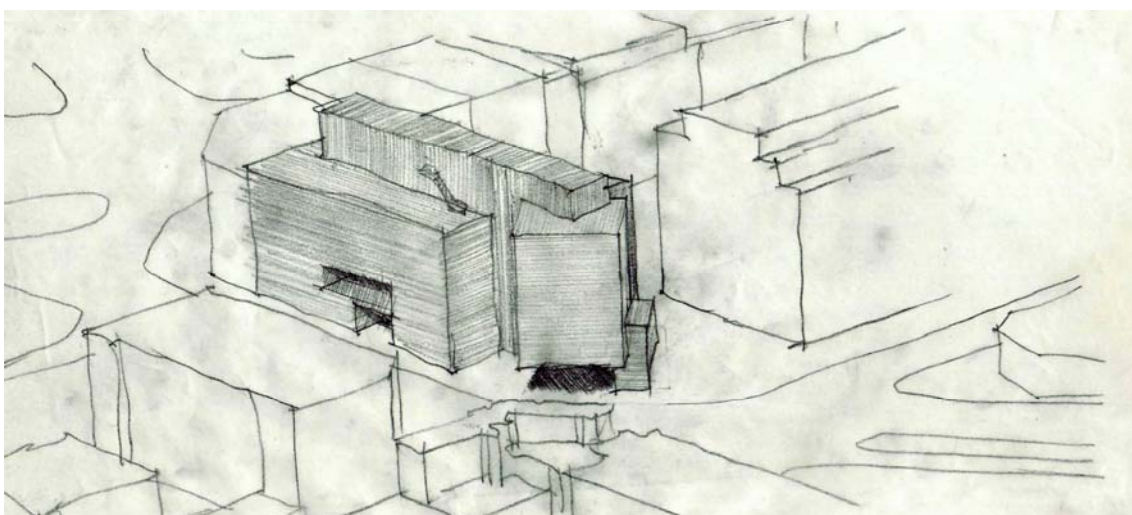
PRESENTACIÓ PROJECTE



LA PLANTA BAIXA NO TÀN SOLS ÉS EDIFICACIÓ, SINÓ QUE TAMBÉ S'HA DE TENIR EN COMPTE LA SEVA RELACIÓ AMB L'EXTERIOR: ELS FLUXES DE CIRCULACIÓ DE LA GENT, CAP A ON SE'LS VOL DIRIGIR...

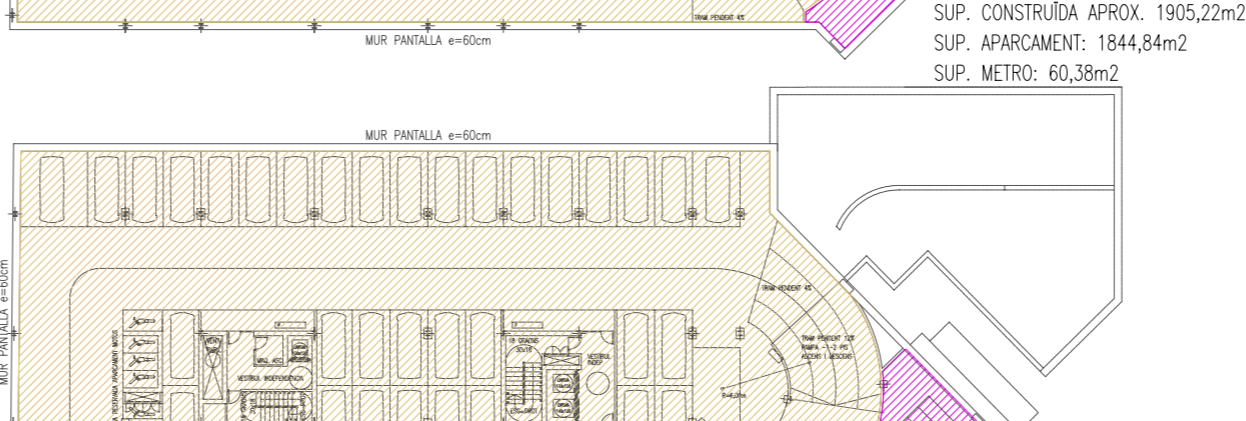
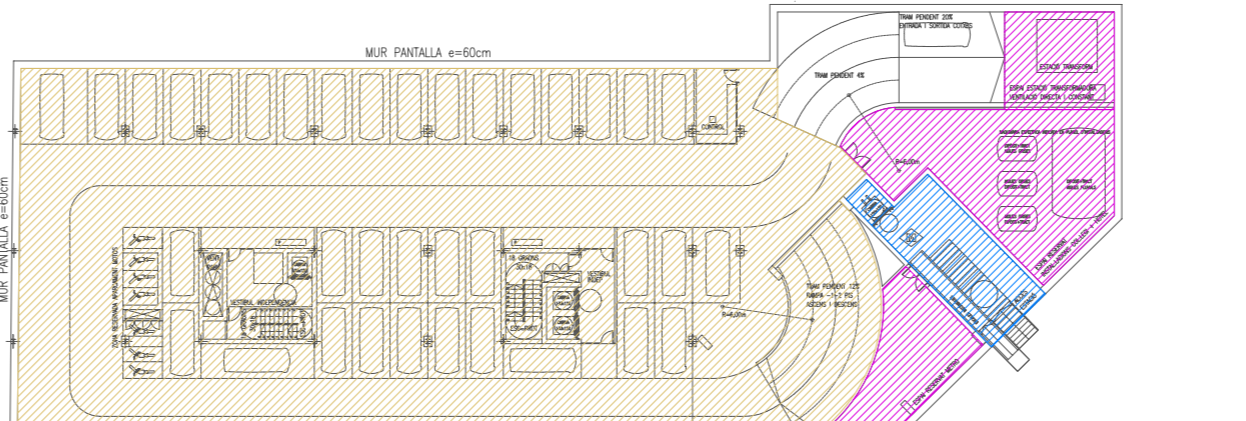
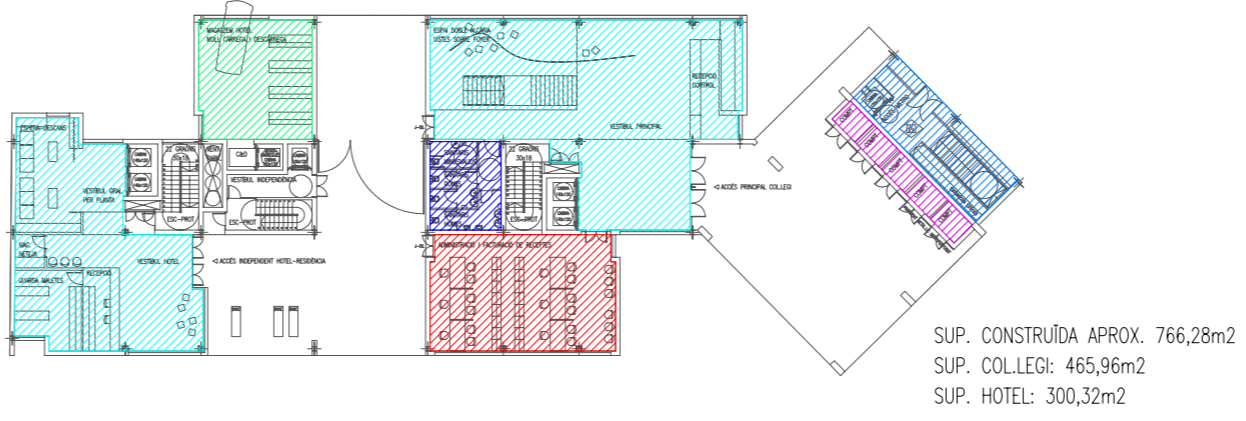
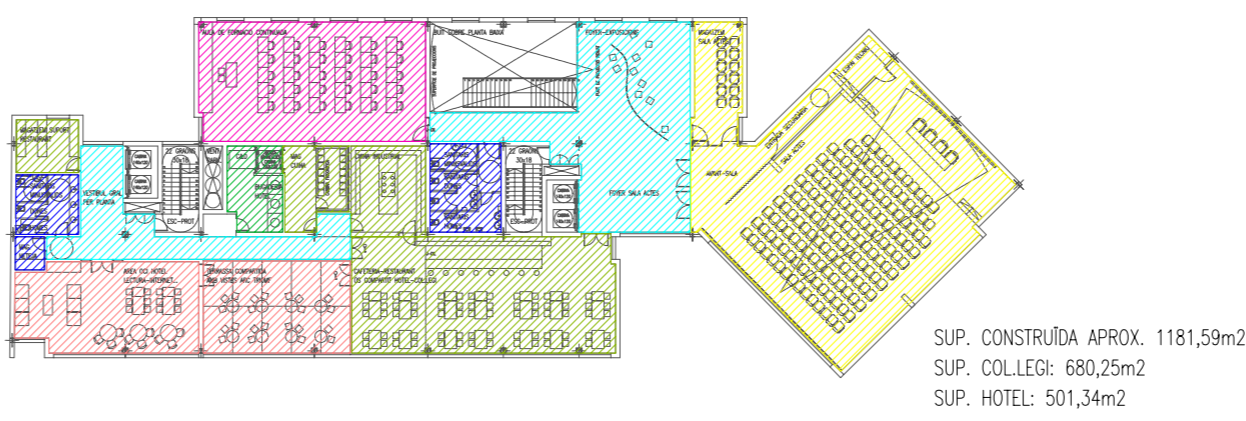


PRIMERES APROXIMACIONS VOLUMÈTRIQUES DE L'EDIFICI. MACLA DE BLOCS. PEÇA CENTRAL COM UN TELÓ DE FONTS DE TOTES DUES FAÇANES.



- VESTIBUL METRO
- APARCAMENT
- VESTIBULS
- AULES
- CÀRREGA/DESCÀRREGA
- SERVEIS
- OFICINES
- INSTAL·LACIONS
- SALA ACTES
- BIBLIOTECA
- CAFETERIA-RESTAURANT
- BUGADERIA
- HABITACIONS HOTEL
- ÀREES D'OCI HOTEL

SUP. CONST. TOTAL APROX. (SOBRE RASANT): 6136,85m²
SUPERFÍCIE CONSTRUÏDA TOTAL COL·LEGI: 3951,89m²
SUPERFÍCIE CONSTRUÏDA TOTAL HOTEL: 2184,96m²
SUPERFÍCIE CONSTRUÏDA SOTA RASANT: 3432,98m²

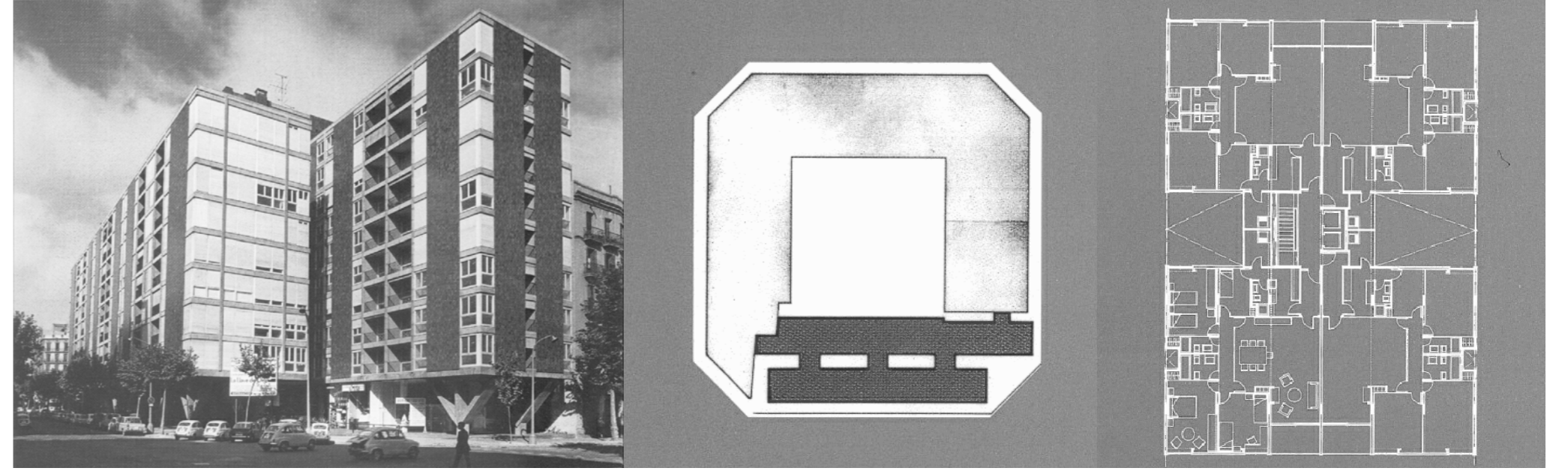


COL·LEGI OFICIAL D'ARQUITECTES DE CATALUNYA (BCN). X. BUSQUETS.



COL·LEGI OFICIAL DE METGES DE BARCELONA. R. TERRADAS.

EXEMPLES I REFERENTS EDIFICACIONS EN CANTONADA



EDIFICI D'HABITATGES. BCN (C/CONSELL DE CENT-C/COMTE BORRELL). A. BONET.



CEIP I APARTAMENTS PER A JOVES. BCN (C/LONDRES-C/VILLARROEL). COLL-LECLERC

