

## DADES RELATIVES ALS FONAMENTS

Es calcula realitzant s'han d'afegir a l'obra amb uns hidrants del terreny. En cas real el preceptible i s'entendrà pèrdor del dret dels fonaments.

330kg/cm<sup>2</sup>

Tensió admissible del terreny.  
Angle de fregament: 30°

200/7/83

12/07/03

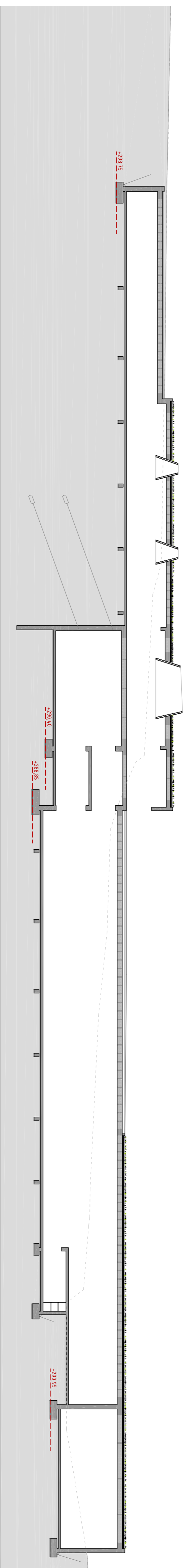
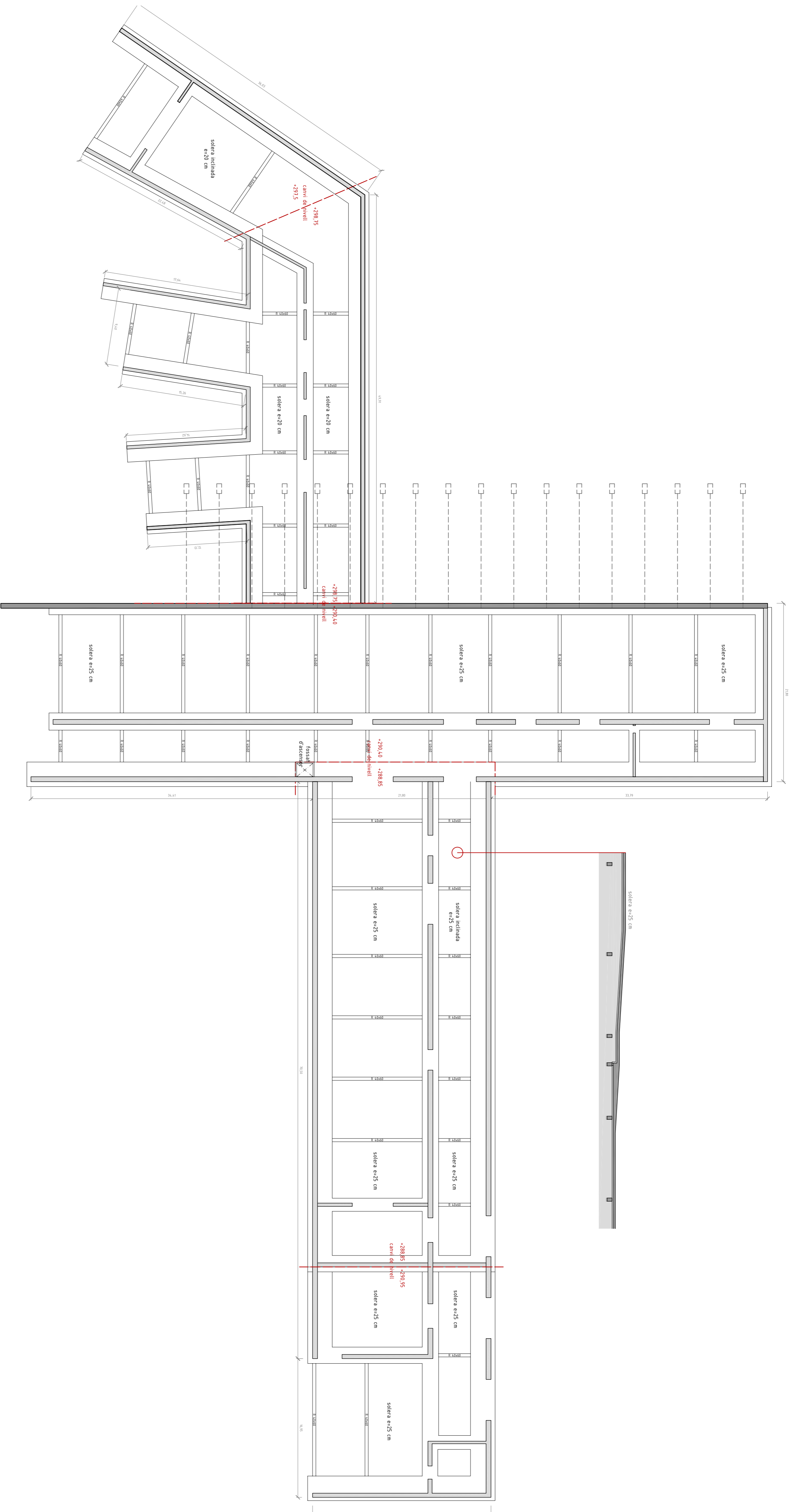
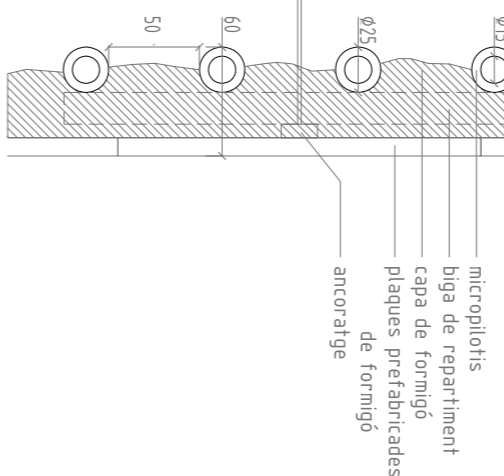
ATINGES

El replat del trencat dels murs s'executarà en cas s'haogon realitzar el forjat lliscat i altres elements estructurals s'estructura. A més realitzar el forjat lliscat i altres elements estructurals per evitar les solucions de trencat de la part superior de la base de les columnes.

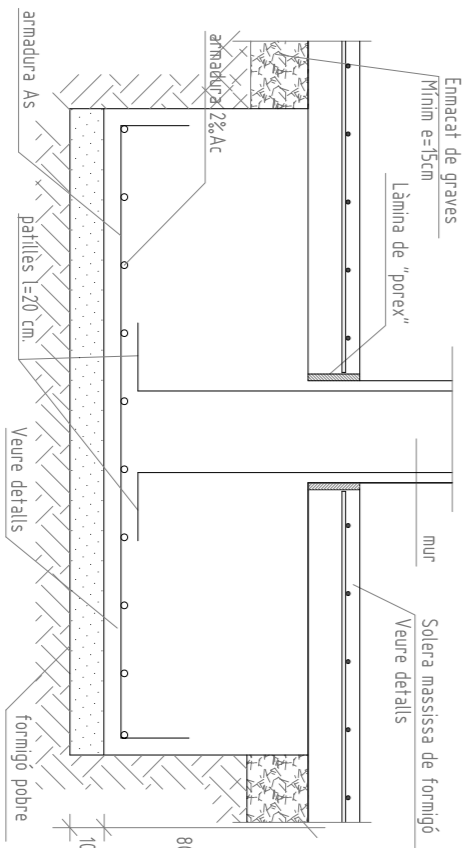
### PANTALLA

Degut al tipus de terreny que tenim, tot i no tenir un estudi geotècnic, realitzat, podem preveure el tipus de pantalla més adient:

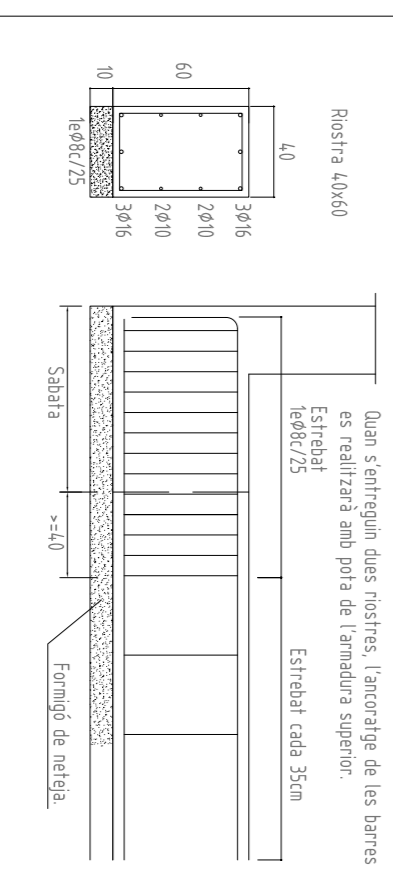
- Pantalla de micropilons
- separació 50 cm
- Ø perforació 25 cm
- Ø armadura 15 cm
- anclorats tipus permanents
- angle anclorats 20°
- separació anclorats 3-4m



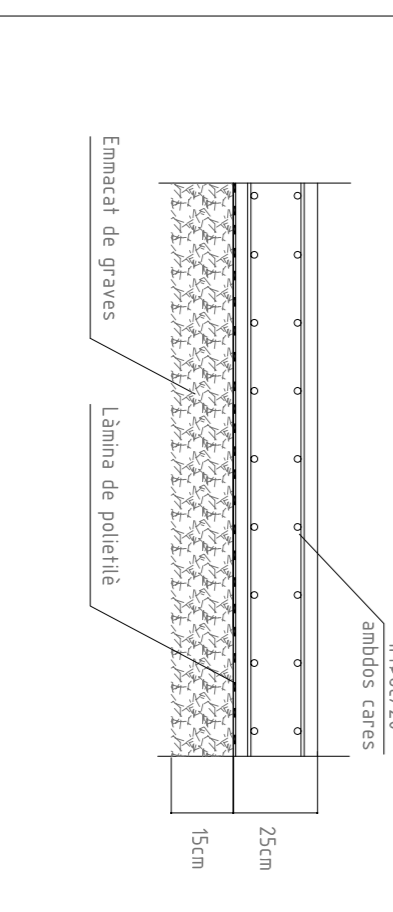
DETALL ENCONTRE SOLERA-MUR



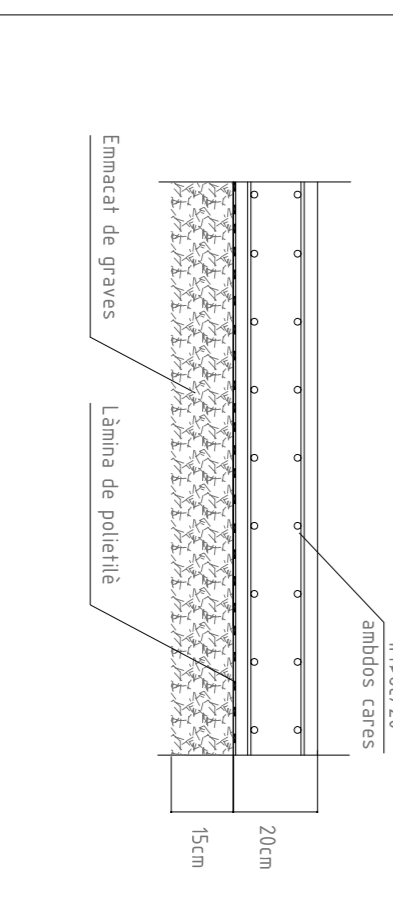
DETALL ROSTRA DE FONAMENTACIÓ



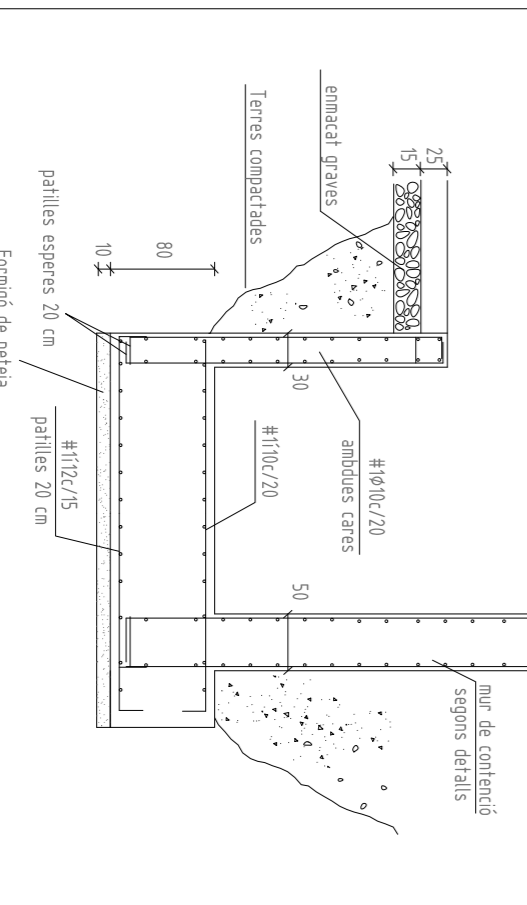
DETALL SOLERA (zona industrial)



DETALL SOLERA (zona pública)



DETALL FOSSAT D'ASCENSOR



DETALL ARRENCADA ESCALA

