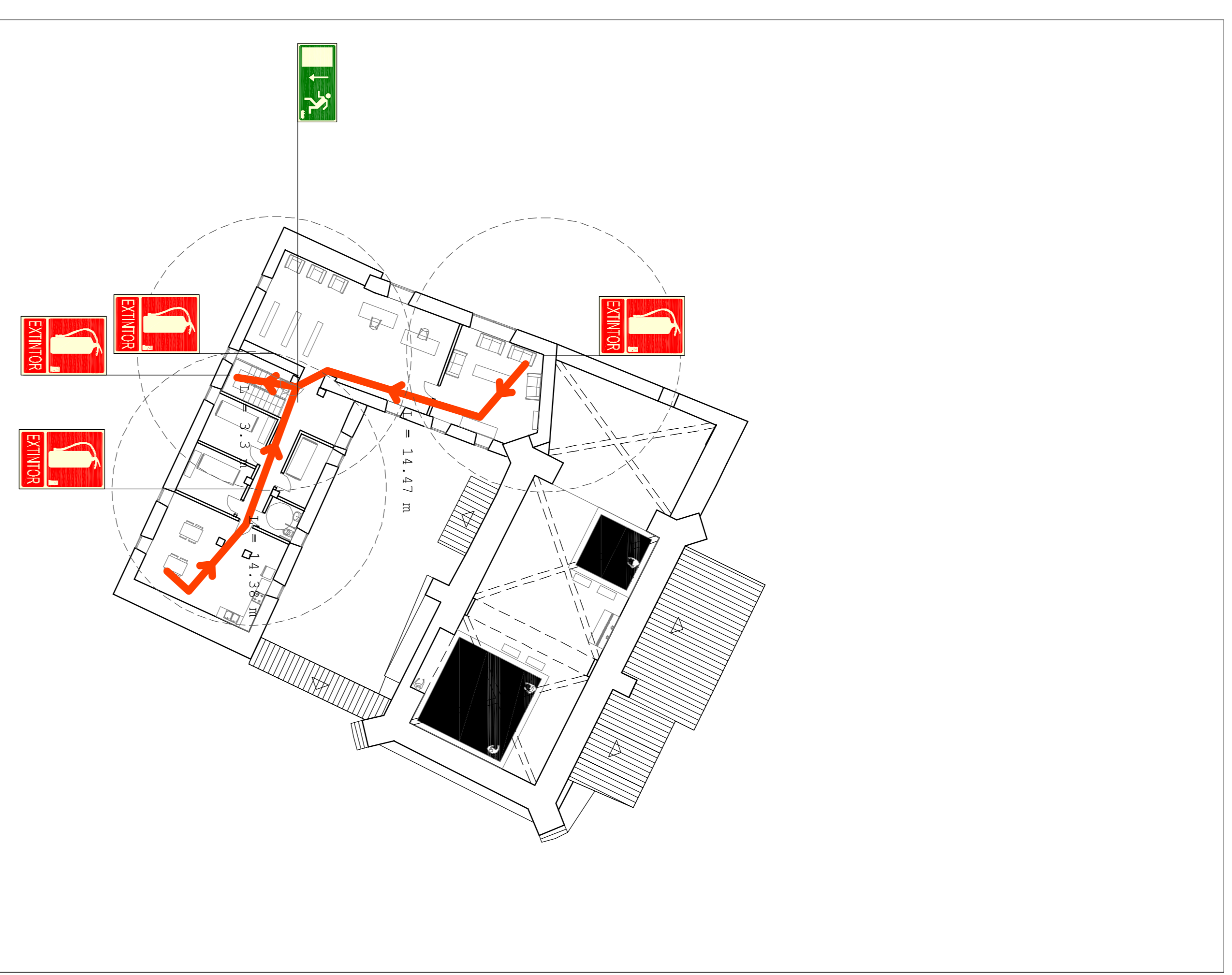


**PROTECCIÓN FRENTE A INCENDIOS**

**Planta Baja**



**PROTECCIÓN FRENTE A INCENDIOS**

**Planta Primera**

**LEYENDA PROTECCION CONTRA INCENDIOS**

- |  |                                      |  |                                |
|--|--------------------------------------|--|--------------------------------|
|  | direccion hacia salida de emergencia |  | extintor                       |
|  | salida de emergencia                 |  | boca de incendios equipada     |
|  | puerta de salida de emergencia       |  | detector de humo               |
|  |                                      |  | pulsador de alarma             |
|  |                                      |  | direccion evacuación ocupantes |

Plantas o recintos que disponen de más de una salida de planta:  
 La longitud de los recorridos de evacuación hasta alguna salida de planta no excede de 50 m.  
 La longitud de los recorridos de evacuación desde su origen hasta llegar a algún punto desde el cual existan al menos dos recorridos alternativos no excede de 25 m