

...Tot edifici, per tal que es pugui construir, ha de complir tota una sèrie de regles i procediments que permetin evacuar-lo amb el mínim de risc possible. En l'edifici que ens ocupa hi trobem compartits 2 usos diferents, en primera instància una part pública, de cara a visitants externs interessats en temes referents a l'enologia i el món del vi, i en segona una part de producció industrial, el procés d'elaboració del vi.

...Les normatives a complir en aquest edifici són: 1. El CTE_DB-SI per a la part pública, 2. El RD 786/2001 (Reglament de Seguretat contra Incendis en establiments industrials) per a la zona de producció del vi.

_ZONA LÚDICA: CTE_DB-SI - Sección SI 1

Clasificación de l'edifici: PÚBLICA CONCURRENCIA

Superficie máxima sector: 2.500 m²

Sectores a considerar:

SECTOR 1: Vestíbul/Adm/SR/Sala d'actes/Cafes/Zona de personal 2.065 m²
SECTOR 2: Sector de risc especial (balk), espais per a instal·lacions 120 m²

_ZONA INDUSTRIAL: RD 786/2001 - Apèndix 1

Clasificación de l'edifici: TIPUS A (establiment industrial que ocupa parcialment un edifici que té a més altres establiments, d'ús industrial o no)

Superficie máxima sector: 1.000 m²

Sectores a considerar:

SECTOR 1: Fermentació 950 m²
SECTOR 2: Criança barriques/Embotelladora/Magatzem 1.000 m²
SECTOR 3: Criança botelles 350 m²
SECTOR 4: Laboratori 265 m²

_ZONA LÚDICA: CTE_DB-SI - Sección SI 3

CALCUL DE L'OcupACIÓ

Programa	Sup.(m²)	Ocup.	Programa	Sup.(m²)	Ocup.
Vestíbul	227	113	Administració	125	13
Zona degustació	68	45	Foyer	125	62
Recepció	36	4	Sala d'actes	-	190
Tenda	44	9	Vestíbul personal	140	28
Show-Room/Exp	261	130	Vestuaris personal	52	26
Documentació	113	22	Zona de descans	62	20
Aules	111	55	Sala de cafes	125	62

RECORREGUTS D'EVACUACIÓ

- Espais amb una sola sortida de planta - 25 m
 - Espais amb més d'una sortida per planta - 50 m
 - Espais al·lògens - 50 m

_ZONA LÚDICA: RD 786/2001 - Apèndix 2

CALCUL DE L'OcupACIÓ

Programa	Sup.(m²)	Ocup.	Programa	Sup.(m²)	Ocup.
Entrada rdm	190	5	Criança barriques	306	7
Zona premsa	230	6	Criança botelles	340	9
Zona fines	600	15	Magatzem ac.	150	4
Embotelladora	230	6	Magatzem m.p.	263	7

*Per al càlcul de l'ocupació en les zones industrials utilitzarem el valor del CTE per a magatzems. (40 m²/pers.)

RECORREGUTS D'EVACUACIÓ

Al tractar-se d'un edifici industrial de risc baix els recorreguts d'evacuació fins a un EES o a un punt d'evacuació del sector pot ser de 50 m.

CTE_DB-SI - S3		PROYECTE
PORTES I PASSOS	A2P/200 ≥ 0.80m	1.10 - 1.20 m
PASADISSOS I RAMPES	A2P/200 ≥ 1.00m	1.50 - 2.00 m
SALA D'ACTES	A2P/160	1.25 m
ESCALES	A230+1.25cm (P>14)	0.50 m
DIST.RULES		

ESCALES	Amplada	núm. plantes	Capacitat
EP 1	1.20 m	4	356 pers
EP 2	1.20 m	4	356 pers
EEP 1	1.20 m	2	274 pers
EEP 2	1.20 m	2	274 pers

INSTAL·LACIONS DE PROTECCIÓ

EXTINTORS (21A-113B A una distància màx. esp. o 15 m des de qualsevol punt d'evacuació.)

BIES (BIES senyalitzats i acompanyats d'un polsador d'alarma i la il·luminació d'emergència)

PLANOIS D'EVACUACIÓ (plans amb recorreguts d'evacuació i elements d'identificació)

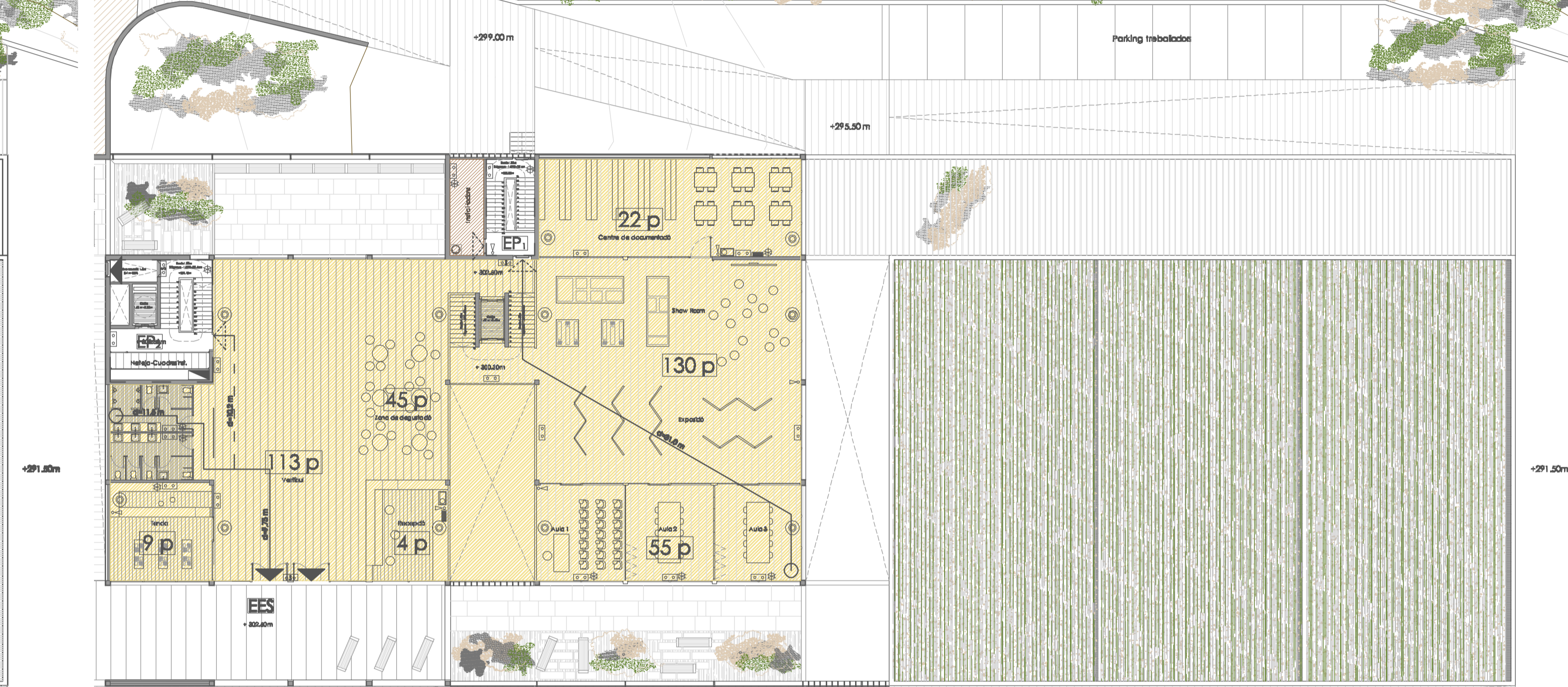
PROTECCIÓ DE L'ESTRUCTURA pintures intumescentes tipus STORE de la casa EUROQUÍMICA que assegura una resistència al foc de fins a 120 minuts, shourth de realitzar abans una imprimació amb productes anticorrosius com HX-2E o SF-2B.

_Ocupació	130 p	_Central control incendis	
_Origen evacuació	○	_Llum d'emergència	□
_Tram evacuació	—	_Llum sortida d'emerg.	□
_Tram alternatiu	---	_Boca d'incendis	□
_Sortida recinte	◁	_Extintor	□
_Sortida edifici	◁	_Polisador alarma	□
_Escala protegida	EEP	_Alarma	□
_Escala esp. prof.	EEP	_Detector de temperatura	□
_Espai ext. segur	EES	_Corina de agua	□

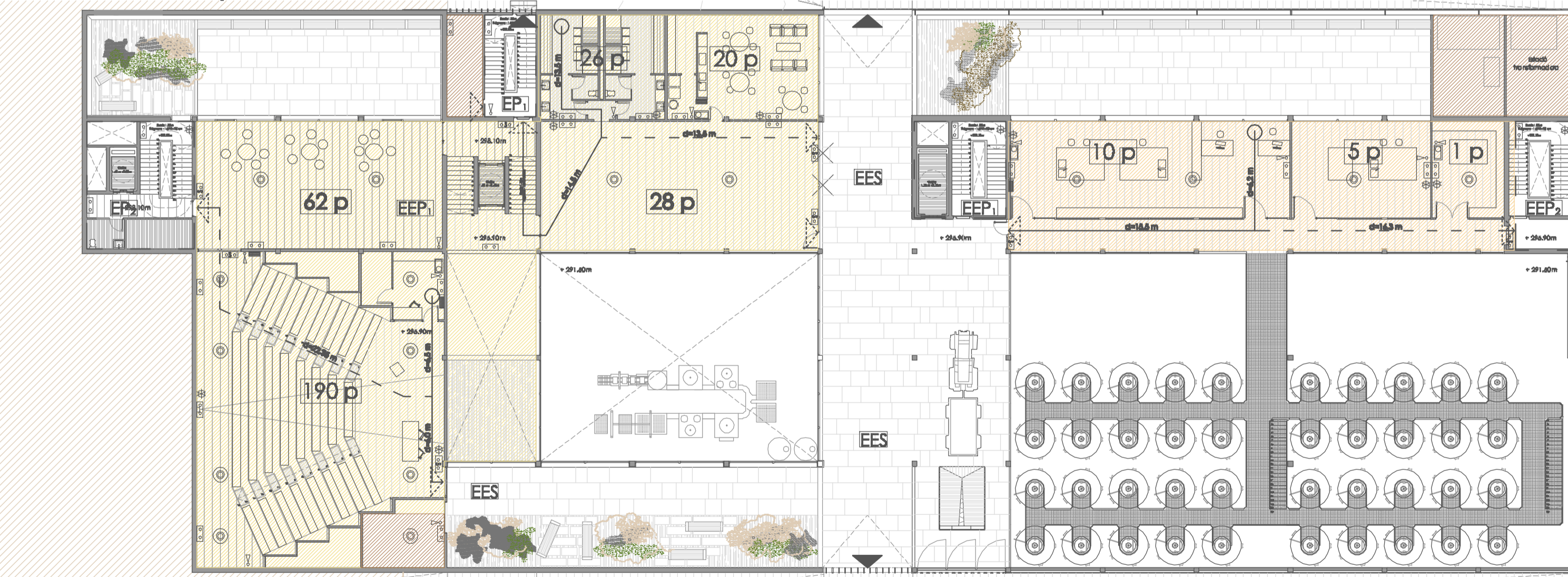
PLANTA COBERTA



PLANTA +302.50 m / +299.20 m



PLANTA +288.10 m / +295.90 m



PLANTA +293.50 m / +291.50 m

