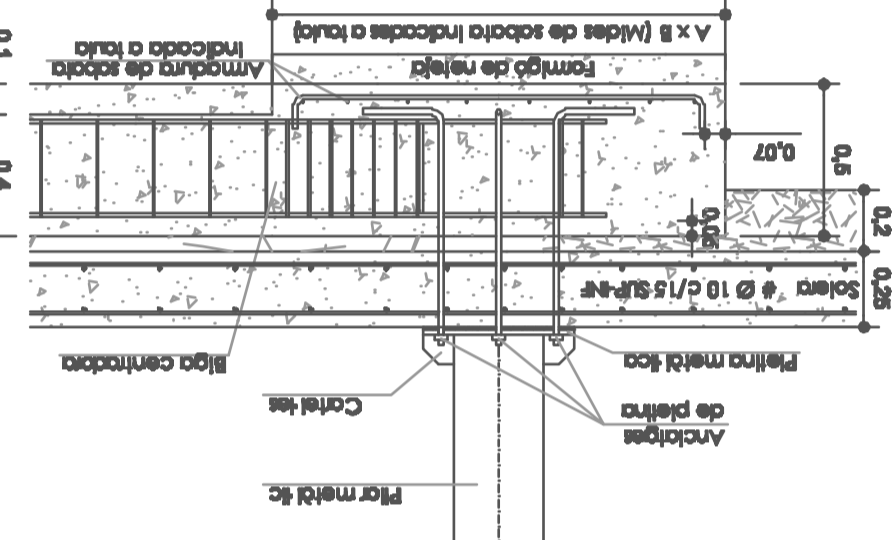
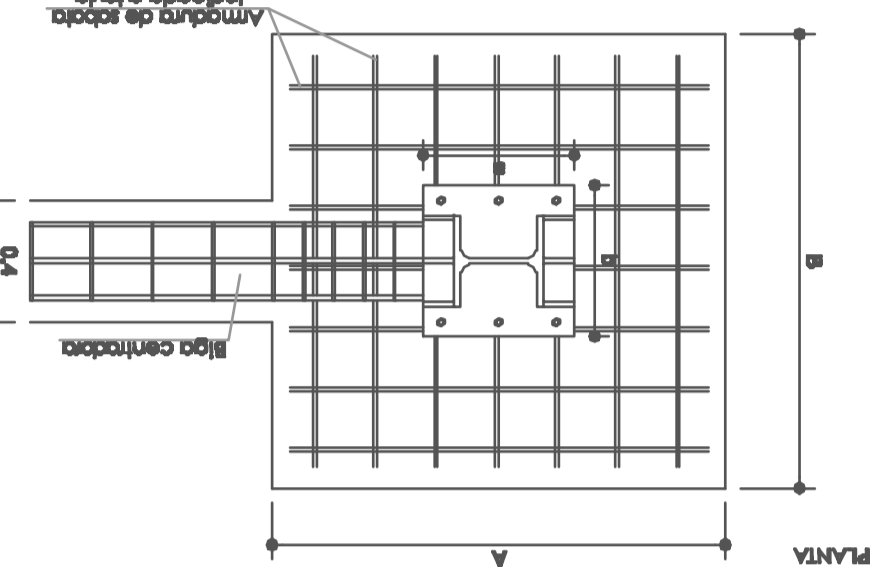
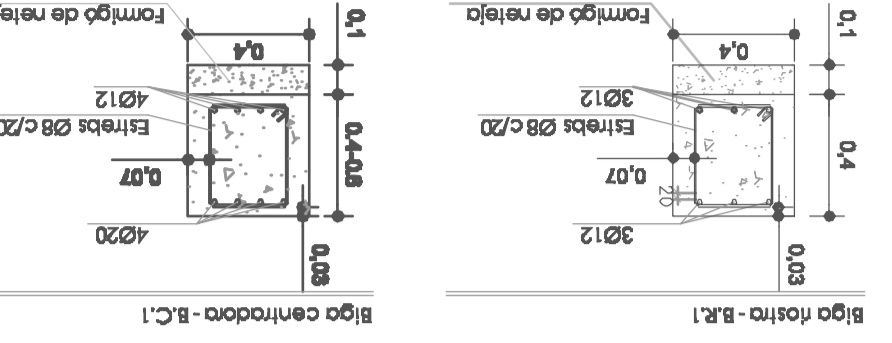


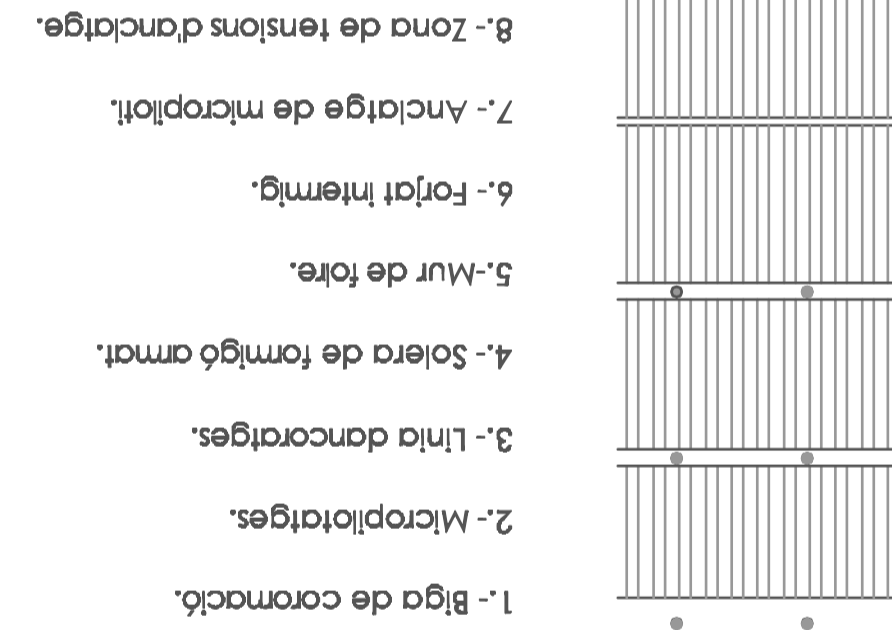
DETAIL M5 - Fossa d'acabat

DETAIL M6 - Fossa d'acabat



SECCIÓ

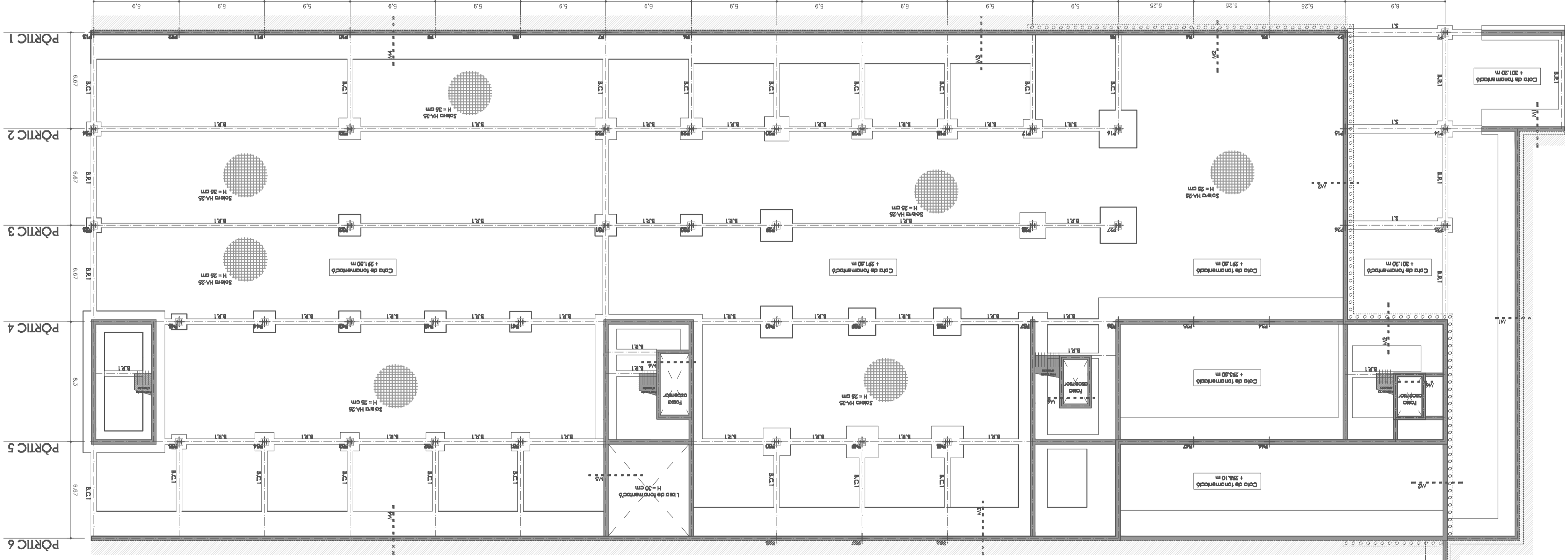
SECCIÓ



ALÇAT

1.- Perforació de micropilots amb sistema de doble varillatge. Macquinaría tipus Casagrande M-9 amb orugues, es perfora amb enllobat recuperable, la base d'alçat i la base de cobrocació s'ompliran amb morter de proporcions 1-0,5-0,5 i s'utilitzarà un equip d'alta turbulència "Colcrete" i bomba "Hammy". Aquest morter, es borbolla i s'omple amb morter de proporcions 1-0,5-0,5 i s'utilitzarà un equip d'alta turbulència "Colcrete" i formador i la perforació, després de la perforació, es col·locaran en la brega una primera línia d'ancoratge de PVC de Ø130mm.

PROCES D'EXECUCIÓ DE LA CORNISA DE MICROPILOTATGE



PLANTA FONAMENTACIÓ ESC 1:200

En l'avaluació de les accions per determinar el comportament estructural de l'edifici que es presenten s'han tingut en compte les accions DB-SE-Accions a l'edifici. En base a ella, s'han avaluat les accions gravitacionals, les sobrecàrregues d'ús, de neu, etc amb les accions derivades del vent i del sisme.

P1	19.022 T	100 x 100 x 50	# 1 Ø 10 c/20	64.384 T
P2	22.522 T	100 x 100 x 50	# 1 Ø 10 c/20	64.384 T
P3	22.522 T	100 x 100 x 50	# 1 Ø 10 c/20	64.384 T
P4	35.984 T	110 x 110 x 50	# 1 Ø 10 c/20	110.456 T
P5	18.949 T	200 x 200 x 80	# 1 Ø 12 c/20	128.531 T
P6	52.929 T	140 x 140 x 50	# 1 Ø 12 c/20	140.456 T
P7	40.848 T	170 x 170 x 50	# 1 Ø 16 c/20	170.456 T
P8	80.848 T	140 x 140 x 50	# 1 Ø 16 c/20	170.456 T
P9	51.171 T	140 x 140 x 50	# 1 Ø 12 c/20	140.456 T
P10	51.171 T	140 x 140 x 50	# 1 Ø 12 c/20	140.456 T
P11	64.384 T	130 x 130 x 50	# 1 Ø 10 c/20	130.456 T
P12	64.384 T	130 x 130 x 50	# 1 Ø 10 c/20	130.456 T
P13	64.384 T	130 x 130 x 50	# 1 Ø 10 c/20	130.456 T
P14	64.384 T	130 x 130 x 50	# 1 Ø 10 c/20	130.456 T
P15	22.522 T	100 x 100 x 50	# 1 Ø 10 c/20	64.384 T
P16	22.522 T	100 x 100 x 50	# 1 Ø 10 c/20	64.384 T
P17	45.797 T	130 x 130 x 50	# 1 Ø 12 c/20	130.456 T
P18	45.797 T	130 x 130 x 50	# 1 Ø 12 c/20	130.456 T
P19	45.797 T	130 x 130 x 50	# 1 Ø 12 c/20	130.456 T
P20	45.797 T	130 x 130 x 50	# 1 Ø 12 c/20	130.456 T
P21	45.797 T	130 x 130 x 50	# 1 Ø 12 c/20	130.456 T
P22	45.797 T	130 x 130 x 50	# 1 Ø 12 c/20	130.456 T
P23	45.797 T	130 x 130 x 50	# 1 Ø 12 c/20	130.456 T
P24	45.797 T	130 x 130 x 50	# 1 Ø 12 c/20	130.456 T
P25	45.797 T	130 x 130 x 50	# 1 Ø 12 c/20	130.456 T
P26	45.797 T	130 x 130 x 50	# 1 Ø 12 c/20	130.456 T
P27	45.797 T	130 x 130 x 50	# 1 Ø 12 c/20	130.456 T
P28	45.797 T	130 x 130 x 50	# 1 Ø 12 c/20	130.456 T
P29	45.797 T	130 x 130 x 50	# 1 Ø 12 c/20	130.456 T
P30	45.797 T	130 x 130 x 50	# 1 Ø 12 c/20	130.456 T
P31	45.797 T	130 x 130 x 50	# 1 Ø 12 c/20	130.456 T