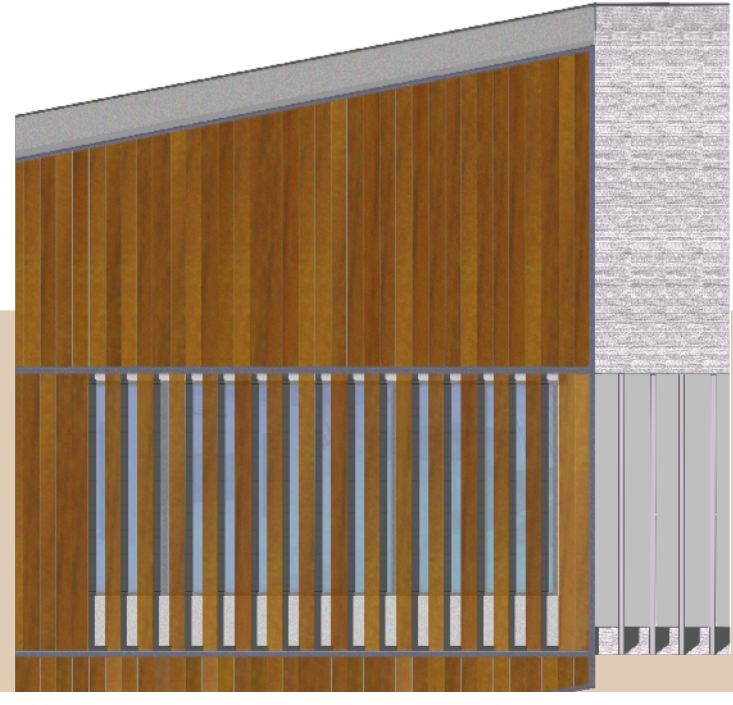


El tractament de les façanes varia en funció del programa que tenen situat al seu darrere, i depenent dels seus requeriments. Els materials de façana són la fusta i l'alumini. La llista situada en les zones on les façanes són majoritàriament opaques i contenen un programa interior i l'alumini cal localitzar en les zones on trobem els parts longitudinals. En aquestes zones de parts i les façanes podem dir que agafen guix ja que la façana es desdobla en dos plans, un al de l'exterior del pati i una altra, el de la façana del volum.

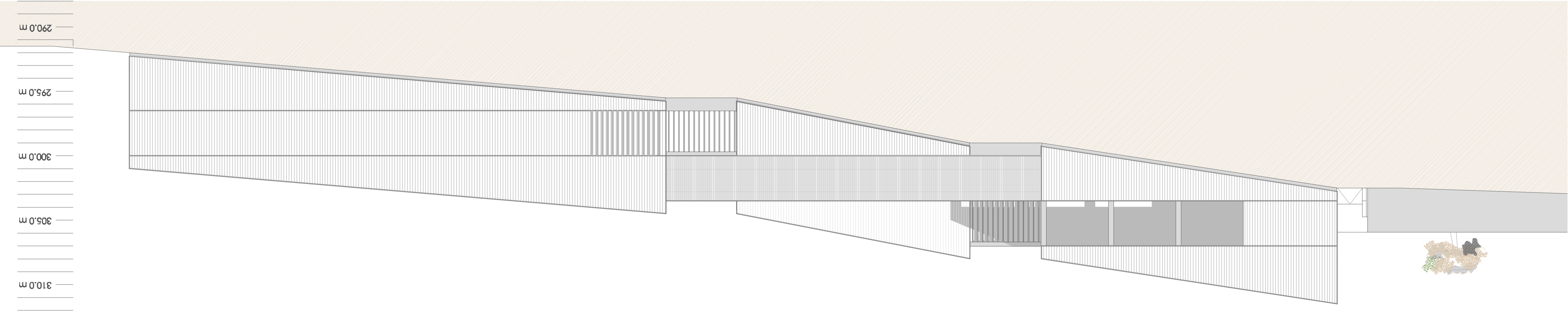
La composició de les façanes parteix en base a 3 franges longitudinals de 3,5m d'alçada que abarquen cada una i dels tres cossos principals. A partir d'aquestes 3 franges es desenvolupa en la part superior i inferior unes peces triangulars que acaben de definir la forma de l'edifici.

guaycan. Té una durabilitat natural molt elevada pel que els tractaments a rebre són molt poc. Al ser exposada al sol el seu color original es pot realitzar un tractament de color o amb un triangle invertit mentre que el seu color original.

— Xapa el xurri microperforat: plaques d'alumini microperforat de 0,6 mm de gruix. Format de plaques de 3,5 m d'alçada x 1,25 m d'amplada. Acabat local color White Gloss. Ancho- des en la seva part superior i inferior a una estació qualsevol.



ALÇAT A



ALÇAT B

