

dt en cada un dels cossos amb els dos lluernots transversals interiors.

-Aquest esgronament assegura una continuïtat visual d'aquests diferents espais que permet al visitant reconèixer a primer cop d'ull el recorregut a realitzar.

-Amb aquestes seccions es reconeix l'adaptació de l'edifici a les pendents del terreny. Aquesta adaptació es fa seguint la mateixa direcció e inclinació.

**PROGRAMA**

- 1. Vestíbul
- 2. Trocar
- 3. Sala de coses
- 4. Show room-Expos.
- 5. Vestíbul parcel·la
- 6. Cultiu en botella
- 7. Laboratori
- 8. Magatzem md. p'nta

**Volum**

- 1883,17m³
- 433,00m³
- 140,00m³
- 496,00m³
- 1414,25m³
- 910,00m³
- 591,42m³

**PROGRAMA**

- 9. Magatzem maquinari
- 10. Administració
- 11. Tenda
- 12. Sala d'actes
- 13. Oficina en part. ext.
- 14. Tancament
- 15. Zona de fomentació

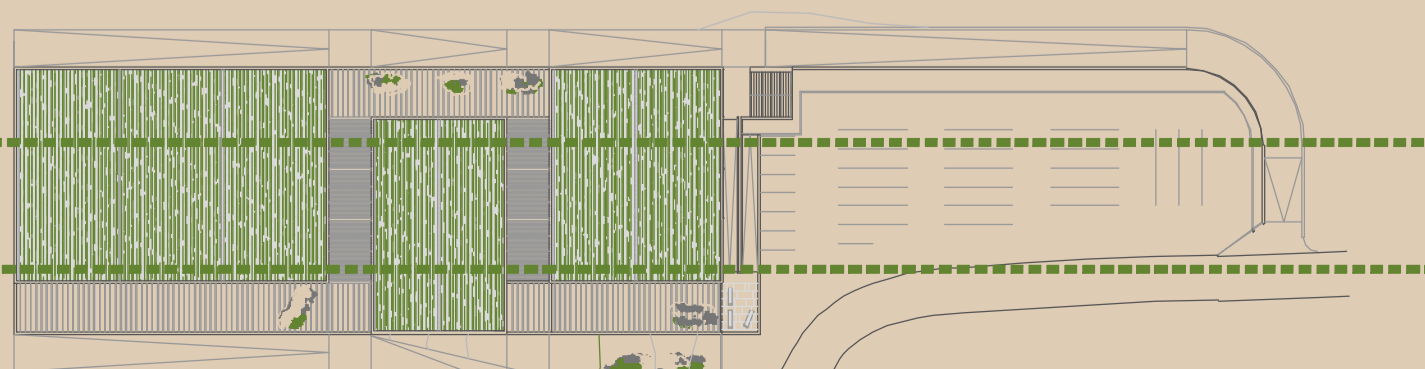
**Volum**

- 450,18m³
- 114,00m³
- 118,80m³
- 780,00m³
- 1251,73m³
- 755,25m³
- 4700,00m³

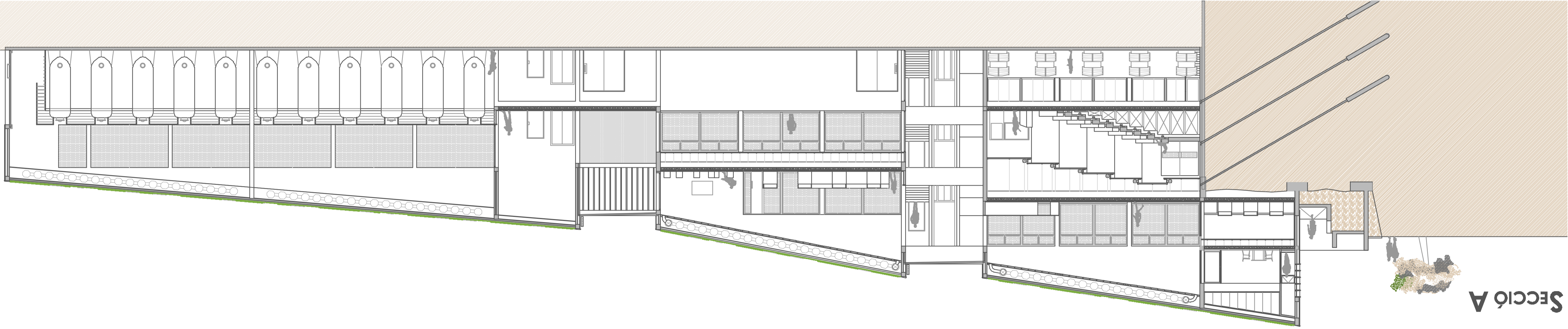
**ESPAIS DE SERVEI**

- a. Rompe exterior d'ocells
- b. Escola privada 1
- c. Esp. de comunicació principal
- d. Esp. d'oficina de producció
- e. Escola privada 3
- f. Escola privada 4
- g. Correr interior

**SECCIO A**



**SECCIO A**



**SECCIO B**

