

# PLANTA D'ADMINISTRACIÓ

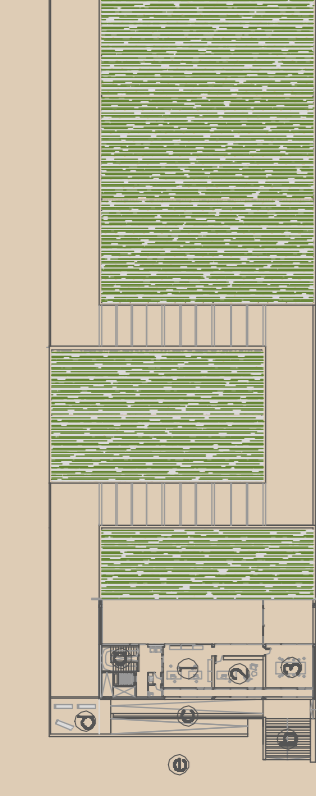
La zona d'administració està situada en la cota + 306,00 m, és la que es troba en el nivell més elevat de l'edifici, es tracta d'una peça allargada que es superposa al passadís d'accés a l'edifici. S'hi accedeix per una de les escales més privades de l'edifici. Aquesta escala la comunica amb totes les plantes de l'edifici, per tal que permeti uns moviments agils a tot el personal que hi treballa.

Desde la seva posició controlen en tot moment tant l'ambada de visitants a la zona del parking, a través de la façana principal de l'edifici, com la gent que accedeix al vestíbul de l'edifici, a través de les obertures que donen a aïll' vestíbul.

Entre el pla de façana i les finestres de l'administració trobem un passadís accessible per als treballadors a través del qual verifiquen totes les peces.

La façana principal, orientada a sud, aporta un control de la llum solar mitjançant unes lames metàl·liques horitzontals.

# PROGRAMA DE PLANTA



- PROGRAMA**
1. Administració
  2. Direcció
  3. Sala de reunions

Sep. útil
37,60 m²
27,00 m²
35,93 m²

- ESPALS DE SERVEI**
- a. Escala
  - b. Escala d'accés
  - c. Rampa d'accés
  - d. Espai d'entrada
  - e. Parking vertical

Sep. útil
40,00 m²
34,20 m²
108,80 m²
27,70 m²
40 places

