

## DEFINICIÓ DEL PROJECTE

El projecte consisteix en el nou **Celler de Can Calopa**, nou equipament públic pertanyent al districte de Sant-Salvador de Guardiola, propietat i administrat per l'Ajuntament de Barcelona. Aquest edifici a part de dedicar-se a la producció del V.D.O. Catalunya, també tindrà la funció de centre pedagògic-vinícola. Per això constarà de dues parts ben definides, una més gran, que serà la dedicada a la producció de propi vi i una segona part anomenada **Lúdica**, on el visitant interessat podrà disjutar i adquirir coneixements sobre el món de l'enologia, actualment en creixement.

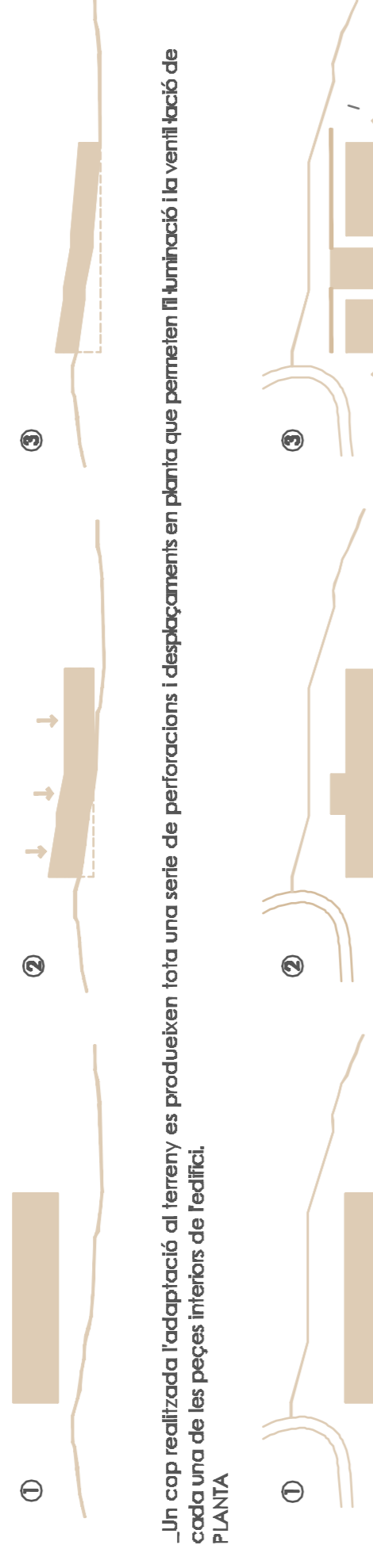
L'àrea d'ocupació del projecte dintre de tota la finca de Can Calopa, és la situada a la zona oest del solar. És tracta de la part més elevada del terreny, desde la qual es té un domini de totes les vinyes en un primer pla i de tota la depressió del vallés en segon pla. La superfície total d'aquesta àrea es d'uns 5.000 m<sup>2</sup>. Varia desde la cota +305.00m fins a la cota +291.00 m. És la zona que està en contacte directe amb la carretera BV - 1468, desde la qual s'accedeix a la finca.

## DESCRIPCIÓ DE LA PROPOSTA

...l'indret en el qual es troba situat el projecte, la Serra de Collserola, designat com a espai protegit, la que la integració de l'edifici en l'entorn sigui un dels factors a tenir més en compte. La relació tant amb l'entorn general de l'edifici com amb l'entorn més pròxim s'ha d'ocurrir mal.

### VOLUMETRIA

...La volumetria de la proposta parteix d'una peça rectangular, la qual es va truncant i adaptant al terreny per tal de resoldre les interrelacions entre l'entorn més pròxim de l'edifici i el propi edifici.



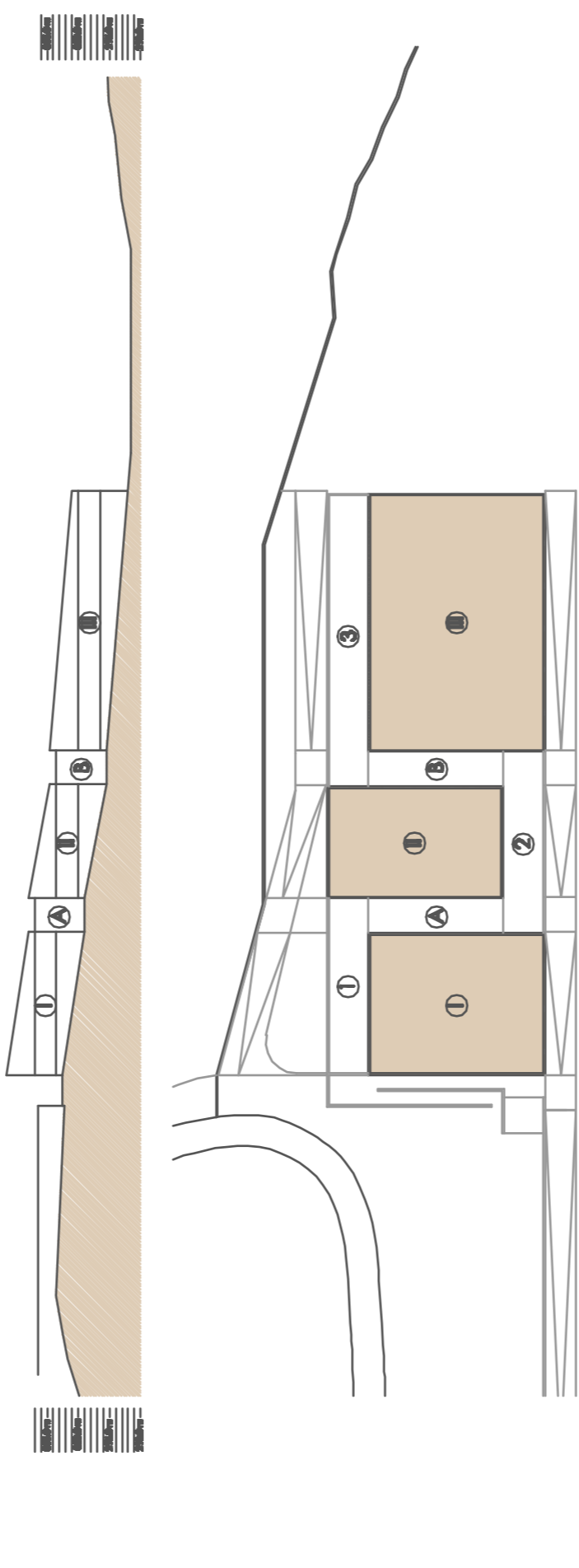
...Un cop realitzada l'adaptació al terreny es produeixen tota una sèrie de perforacions i desplaçaments en planta que permeten l'entrada i la ventilació de cada una de les peces interiors de l'edifici.

### PLANTA



...L'esquema final de l'edifici queda definit per:

- ① ② ③ Tres cossos massissos que defineixen tot el gruix del programa.
- ④ ⑤ Dos eixos transversals que uneixen els tres cossos principals i aporten a aquests cossos les comunicacions entre si i la il·luminació natural.
- ① ② ③ Tres parts longitudinals que acompanyen els tres volums aportant la ventilació i la il·luminació natural.

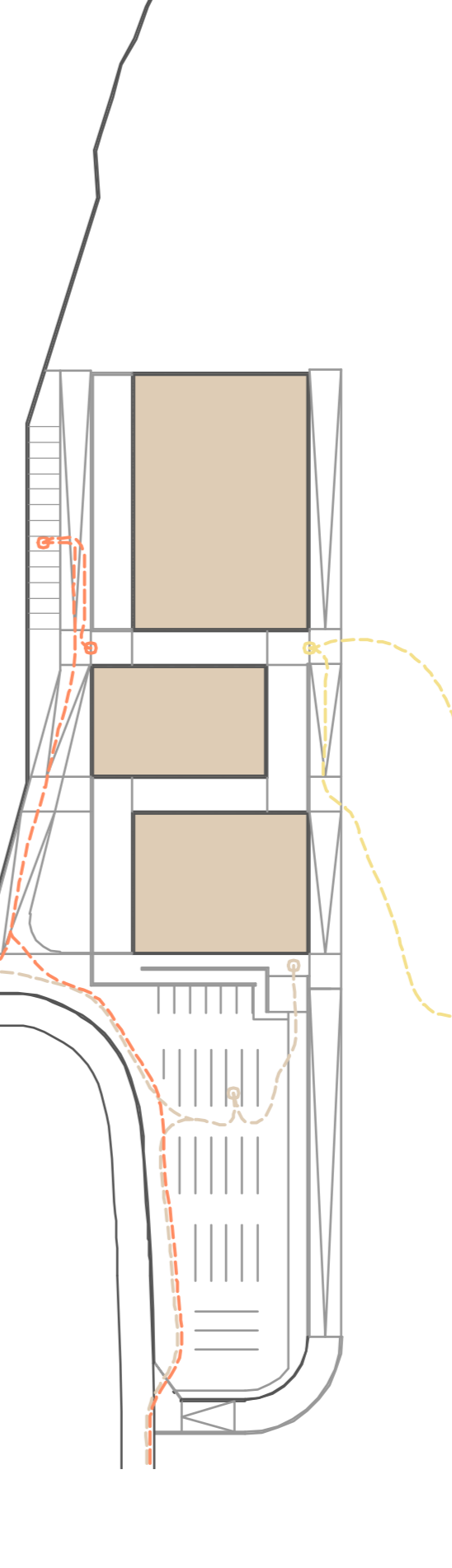


...El contacte amb l'entorn tant de manera física com de manera visual es fa en uns punts molt molt determinats i controlats depenent de les necessitats en cada zona.

### CIRCULACIONS

...Al tenir dos tipus de programa tan diferents les circulacions i els accessos són molt importants. Distingim tres tipus de recorreguts i accessos en l'edifici:

- Recorregut vèlit
- Recorregut treballadors
- Recorregut de ventilació



### TEXTURES

...Les textures exteriors de l'edifici les podem diferenciar entre coberta i façana. La coberta consisteix en una coberta aplanada lleugera, amb vegetació tipus Sedum, que i doni una imatge de vegetació que permeti una major integració amb l'entorn.

...Les façanes llargues estan compostades a base d'unes franges longitudinals que varien de material depenent del programa que tenen darrera. En les zones on hi trobem els patis les franges són d'alumini microperforat, que permet un pas de llum i aïllament. En les zones on la façana és de llista tipus PE, una llista tropical molt densa que la que els tractaments a rebre siguin molt més reduïts que en altres tipus de llista, en segons quins indrets aquestes llistes es van alternar amb buits per permetre l'entrada de llum natural.

...En les façanes transversals, la principal al·linea les mateixes llistes de llista amb unes llistes d'alumini horitzontals que permeten un control solar, ja que l'orientació és sud. La façana posterior es totalment opaca i és on trobem l'accés posterior a l'edifici, i també algunes llistes de llista amb portes d'alumini.

## PROGRAMA FUNCIONAL

### ...ACOLLIDA I ÀREA LÚDICA

Vestíbul exterior  
Vestíbul  
Recepció  
Tenda  
Zona de degustació  
Show-Room  
Sala d'exposicions  
Aulari  
Centre de documentació  
Sala d'actes  
Bany

### ...ELABORACIÓ I MAGATZEM DEL VI

Entorn del raïm  
Moll càrrega-descàrrega  
Zona llotja  
Zona de premsa  
Zona de fermentació  
Ciança en barriques  
Ciança en botelles  
Zona d'embotellat  
Magatzem producció acabat  
Magatzem matèria prima  
Magatzem maquinària agrícola

### ...GESTIÓ I ADMINISTRACIÓ

Administració  
Direcció  
Sala de reunions  
Vestíbul personal  
Vestíbul  
Zona de descars  
Laboratori  
Control verema  
Magatzem laboratori

## REFERENTS



**Bodegues Vinya Kingston**  
Arquitectes: Juan Carlos Sabbagh, Gonzalo Cardemil  
Situació: Casablanca  
Any: 2005



**Centre de Tractament de residus Valdemingómez**  
Arquitectes: Iñaki Abalos i Juan Herreros  
Situació: Madrid  
Any: 2003



## PROCES D'ELABORACIÓ DEL VI

**FASE 1**  
RECOLLECCIÓ DEL RAÏM → TRANSPORT → ES → ANÀLISIS DEL RAÏM (S sucres)

**FASE 2**  
DESPALLAT (selecció) → ENCUBAT (fines acer inoxidable/ferrometall)

**FASE 3**  
PREMSAT → ENMAGATZEMATGE → TRÀFEC → CLARIFICACIÓ → TRIBRACIÓ

**FASE 4**  
CIBANÇA, BARRIQUES → TRÀFEC → CIBANÇA EN BOTELLA → ENBOTELLAT → TINTOS LOVES

**FASE 5**  
ENGUETAT → TINTOS CIBANÇA



## EL PROJECTE

CELLER DE CAN CALOPA • D.O. Catalunya

P.F.C. - ESCOLA TÈCNICA SUPERIOR D'ARQUITECTURA DE VALLES

JAUME ALOMAR SUREDA

01

02

03

04

05

06

07

08

09

10

11

12

13

14

15

16

17

18

19

20

21

22

23

24

TRIBUNAL 3 - MONTES-BASCO-FLEURIENCO

500m

0

1

2

3

4

5

6

7

8

9

0

1

2

3

4

5

6

7

8

9

0

1

2

3

4

5

6

7

8

9

0

1

2

3

4

5

6

7

8

9

0

1

2

3

4

5

6

7

8

9

0

1

2

3

4

5

6

7

8

9

0

1

2

3

4

5

6

7

8

9

0

1

2

3

4

5

6

7

8

9

0

1

2

3

4

5

6

7

8

9

0

1

2

3

4

5

6

7

8

9

0

1

2

3

4

5

6

7

8

9

0

1

2

3

4

5

6

7

8

9

0

1

2

3

4

5

6

7

8

9

0

1

2

3

4

5

6

7

8

9

0

1

2

3

4

5

6

7

8

9

0

1

2

3

4

5

6

7

8

9

0

1

2

3

4

5

6

7

8

9

0

1

2

3

4

5

6

7

8

9

0

1

2

3

4

5

6

7

8

9

0

1

2

3

4