

EXPLICACIÓ DEL LLOC

El solar on s'ubica el nou celler, és l'anomenada finca de **Ca'n Calopa de Dalt**, situada en el sector oest de la Serra de Collserola de Barcelona, en la carretera de Valldorera a Molins de Rei (BV-1468), a una altura topogràfica d'uns 300 m sobre el nivell del mar. Aquesta finca pertany al Consorci del Parc de Collserola. La seva superfície total és d'unes 140 Ha, de les quals unes 5 estan dedicades al conreu de la vinya i les demés estan ocupades per massa forestal, majoritàriament alzinars i pinedes.

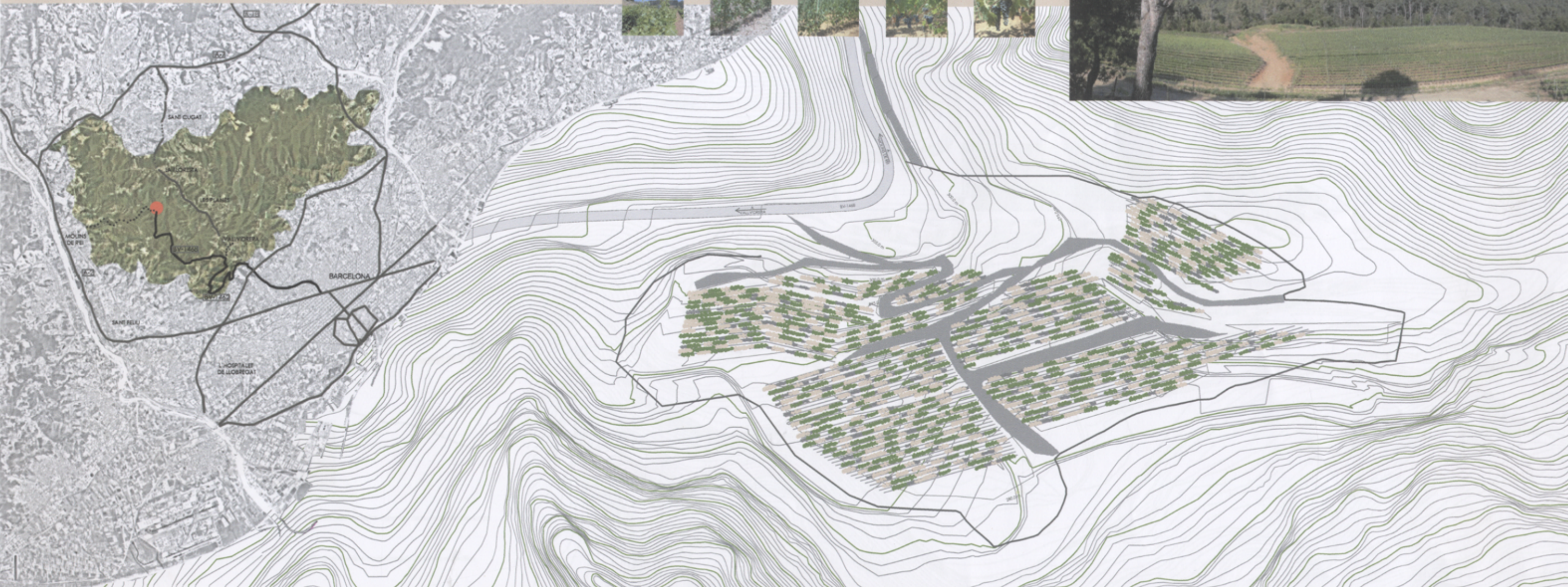
Anys enrera, amb la gran empenya demogràfica i agrícola del segle XVII es va generar una transformació de la Serra de Collserola, es van crear noves àrees agrícoles destinades al conreu d'oliveres, cereals, patates i vinyes. Però l'aparició de la florera va produir un canvi bruscat en els usos del sòl. El conreu de la vinya, en aquest indret, es va reintroduir a l'any 2000, i a partir de l'any 2003 s'hi va començar un procés d'elaboració del vi **D.O. Catalunya**. Recuperant així uns dels conreus històrics que havien existit a la Serra de Collserola en segles passats.

PRODUCCIÓ DEL VI D.O CATALUNYA

L'any 2000 es va engegar a la finca de Ca'n Calopa el projecte de l'elaboració del vi dins la D.O. Catalunya. Vi destinat a ser servit en les recepcions oficials de l'Ajuntament.

Aquest vi té com a principal objectiu revitalitzar la tradició vitícola molt antiga i intensa que sempre han tingut els pobles banyats per la Mediterrània. Aconseguir un vi amb una personalitat o tipicitat mediterrània utilitzant varietats de tota la vida cultivades en els diferents països de la conca. Vi típicament mediterrani que pot ser el vehicle idoni per a la difusió i propaganda de les varietats mediterrànies. I amb aquest vi donar-li a Barcelona l'oportunitat de ser la ciutat artífex d'un projecte per a participar en un canvi de rumb de l'història de les varietats de vinya que configuren el panorama vitivinícola mundial.

Varietats de raïm:



PARC DE COLLSEROLA
 El parc de Collserola és una superfície de més de 8000 Ha situada entre el riu Besòs, Llobregat, la depressió del Vallès i el pla de Barcelona. Inclou part del terme municipal de 9 poblacions.
 Collserola conté una àmplia mostra d'ambients naturals mediterranis, predominantment boscos. Hi són presents gairebé totes les espècies animals del bosc mediterrani.
 L'empremta humana és palesa a la Serra, tant pel que fa a la modificació del paisatge com per la quantitat de restes arqueològiques i construccions que s'hi troben i que constitueixen un patrimoni molt valuós. Per tal de preservar aquest espai tan notabla, es va redactar el Pla Especial d'Ordenació i de Protecció del Medi Natural (1987). El Consorci del Parc de Collserola, es l'encarregat de la gestió del parc. Tant compartibles els dos objectius del pla, conservar els recursos naturals i l'equilibri ecològic, alhora que dona resposta a la demanda de lleure i d'aprenentatge dels ciutadans.

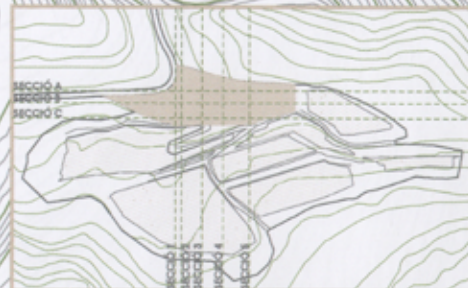
CLIMATOLOGIA
 El clima de Collserola és de tipus mediterrani amb les característiques que li són pròpies: hiverns suaus, estius secs i calorosos, oscil·lació tèrmica anual i diària moderada, precipitacions estacionals en conjunt escasses i fortament irregulars.
 Segons les dades recollides, hi trobem una temperatura anual mitja de 14,4 °C, el mes més fred és el gener amb 7,1° i el mes més calent el juliol amb 22,8°. Pel que fa a les precipitacions, el total anual mitjà és de 619 mm, amb dos períodes humits: tardor i primavera i un intens èxer estival. Hi influeixen l'orientació, l'altitud, les inversions tèrmiques, les boies, l'exposició als vents, la presència d'un major o menor recobriments forestal. Així es configuren diferents microambients, capços d'acollir poblacions vegetals i animals diverses.

Les precipitacions que cauen damunt Collserola originen una xarxa hidrogràfica de dimensions reduïdes en consonància amb la conca de recepció, i de característiques típicament mediterrànies: règim torrencial, forta variabilitat estacional i escàs volum d'aigua en conjunt. Les algües van a parar al Llobregat, al Besòs, o directament al mar.

RELLEU I GEOLOGIA
 Collserola apareix com una continuació de la Serra de Litoral, amb alçades discretes i formes suaus que ens indiquen l'antiguitat del sistema, està constituït majoritàriament per pissars amb altres afloraments esporàdics, com per exemple calcàries.

VEGETACIÓ
 La seva vegetació ofereix uns trets característics que permeten adaptar-la a la climatologia pròpia de la regió i especialment sobreure els seus èxer i calorosos estius.

FAUNA
 La fauna de la serra conté un valor intrínsec amb una diversitat i riquesa d'espècies, gràcies a la multiplicitat d'ambients forestals combinada amb la presència d'ambients de caràcter més obert.



ÀREA D'OCCUPACIÓ DEL PROJECTE
 L'àrea d'ocupació del projecte dintre de tota la finca de Ca'n Calopa, és la situada a la zona oest del solar. Es tracta de la part més elevada del terreny, desde la qual es té un domini de totes les vinyes en un primer pla i de tota la depressió del vallès en segon pla.
 La superfície total d'aquesta àrea és d'uns 5.000 m². Varia desde la cota +305,00m fins a la cota +291,00 m.
 És la zona que està en contacte directe amb la carretera BV - 1468, desde la qual s'accedeix a la finca.
 A partir d'aquesta zona emergeixen tota la sèrie de camins que permeten distribuir-se pels diferents feixos de vinyes, que ocupen una superfície total d'unes 3 ha, distribuïdes amb les diferents varietats de raïm.

