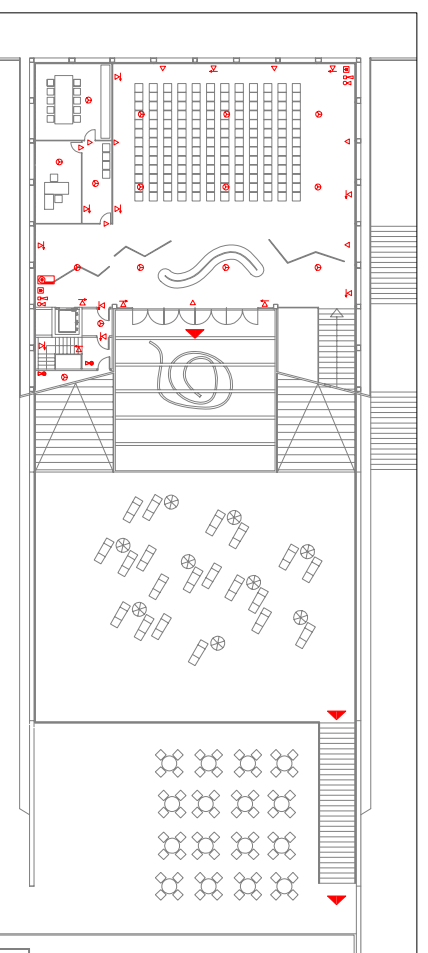


⊕	DETECTOR TERMOELECTRÒMÈTRIC	⊕	EXTINTOR DE CO2
⊙	DETECTOR ÒPTIC DE FUM	∞	EXTINTOR DE POLS POLIUMÈNT
☰	SIRENA D'INCENDIS	▽	LLUMINERA D'EMERGENCIA DIÀSIA LUX HIDRA EL 8W
⊠	PULSADOR D'EMERGENCIA	⊠	LLUMINERA D'EMERGENCIA SENYALITZADO DIÀSIA LUX HIDRA EL 8W
🚪	BIE-25	▶	SORTIDA D'EMERGENCIA



## Criteris principals de planificació contra incendis segons CTE

### 1-PROPAGACIÓ INTERIOR:

#### COMPARTIMENTACIÓ EN SECTORS D'INCENDI:

- Publica concurrència: Els elements destinats a públic assegut, museus, centres culturals, culte religiós, poliesportius. S > 2500 m<sup>2</sup> sempre que:
  - Estiguin compartimentats d'altres zones mitjançant elements EI 120.
  - Tinguin resolta l'evacuació mitjançant sortides de planta que comuniquin, bé amb un sector d'incendi mínim a través de vestíbuls d'interdependència, o bé amb un espai exterior segur; els materials del revestiment seran B-S1 en parets i sotres i BFL-S1 en terres. La densitat de la capa de foc deguda als materials de revestiment i al mobiliari fixe no excedeixi de 200MJ/M<sup>2</sup> i no hi hagi sobre aquests espais cap espai habitable
- LOCALS I ZONES DE RISC ESPECIAL:**
  - R 180 > resistència al foc de l'estructura portant
  - EI 180 > resistència al foc de les parets (ei) i sotres (rei)

### 2-PROPAGACIÓ EXTERIOR:

- MITIGERES I FAÇANES:** la façana ha de ser > EI - 60
- COBERTES:** la coberta ha de ser > EI - 60

### 3- EVACUACIÓ D'OCCUPANTS:

- CÀLCUL DE L'OCCUPACIÓ**
  - Zona destinada a espectadors > sense seient > 0,5p/m<sup>2</sup>
  - salons d'ús múltiple > 1,0p/m<sup>2</sup>
  - Vestíbul general d'ús públic > 2,0p/m<sup>2</sup>
  - bar, restaurants > públic assegut > 1,5p/m<sup>2</sup>
  - zona d'aules de gimnas > 1,5p/m<sup>2</sup>
  - zona de piscina > 2,0 p/m<sup>2</sup>
- NÚMERO DE SORTIDES I LONGITUD DE RECORREGUTS D'EVACUACIÓ**
  - més d'una sortida per planta > 50 m
  - en apartament > 35m
- DIMENSIONAT DELS MEDIS D'EVACUACIÓ**
  - portes i passos 0,80 m MÍN.
  - passadissos i rampes 1,00 m MÍN.
  - escales 1,00 m MÍN.
- SENYALITZACIÓ DE MEDIS D'EVACUACIÓ**
  - en els recorreguts en cas d'incendi clarament visibles en els diferents espais

### 4-DETECCIÓ, CONTROL I EXTINCIÓ D'INCENDIS:

#### DOTACIÓ D'INSTAL·LACIONS DE PROTECCIÓ CONTRA INCENDIS

- extintors portàtils general SC > 500m<sup>2</sup>
- boques d'incendi P > 500 persones
- alarma SC > 10000m<sup>2</sup>
- detecció d'incendis SC > 10000m<sup>2</sup>
- hidrants exteriors

#### SENYALITZACIÓ DE LES INSTAL·LACIONS MANUALS DE PROTECCIÓ CONTRA INCENDIS

-han de ser visibles inclos en cas de fallada de l'enllumenat normal

#### BIE-25

-25 m senyalitzades, acompanyades d'un pulsador portàtil d'alarma i la il·luminació necessària a una distància màxima de 25 m, tenint en compte que els últims 5 m corresponen raig d'aigua en línia recta

#### EXTINTORS

-col·locats a una distància major o superior a 15 m des de qualsevol punt d'evacuació situat en el sentit d'evacuació. Extintors de Co2 en els espais amb elements electrònics importants

#### IL·LUMINACIÓ D'EMERGENCIA

-en tots els recorreguts d'evacuació garantim una il·luminació mínima de 1lx a nivell de terra i de 5 lx on es disposin els equips de protecció i quadres elèctrics

### 5- RESISTÈNCIA AL FOC DE L'ESTRUCTURA

#### ELEMENTS ESTRUCTURALS PRINCIPALS

- resistència la foc de la estructura principal serà R120

#### ELEMENTS ESTRUCTURALS SECUNDARIS

- tindran la mateixa resistència que els principals

