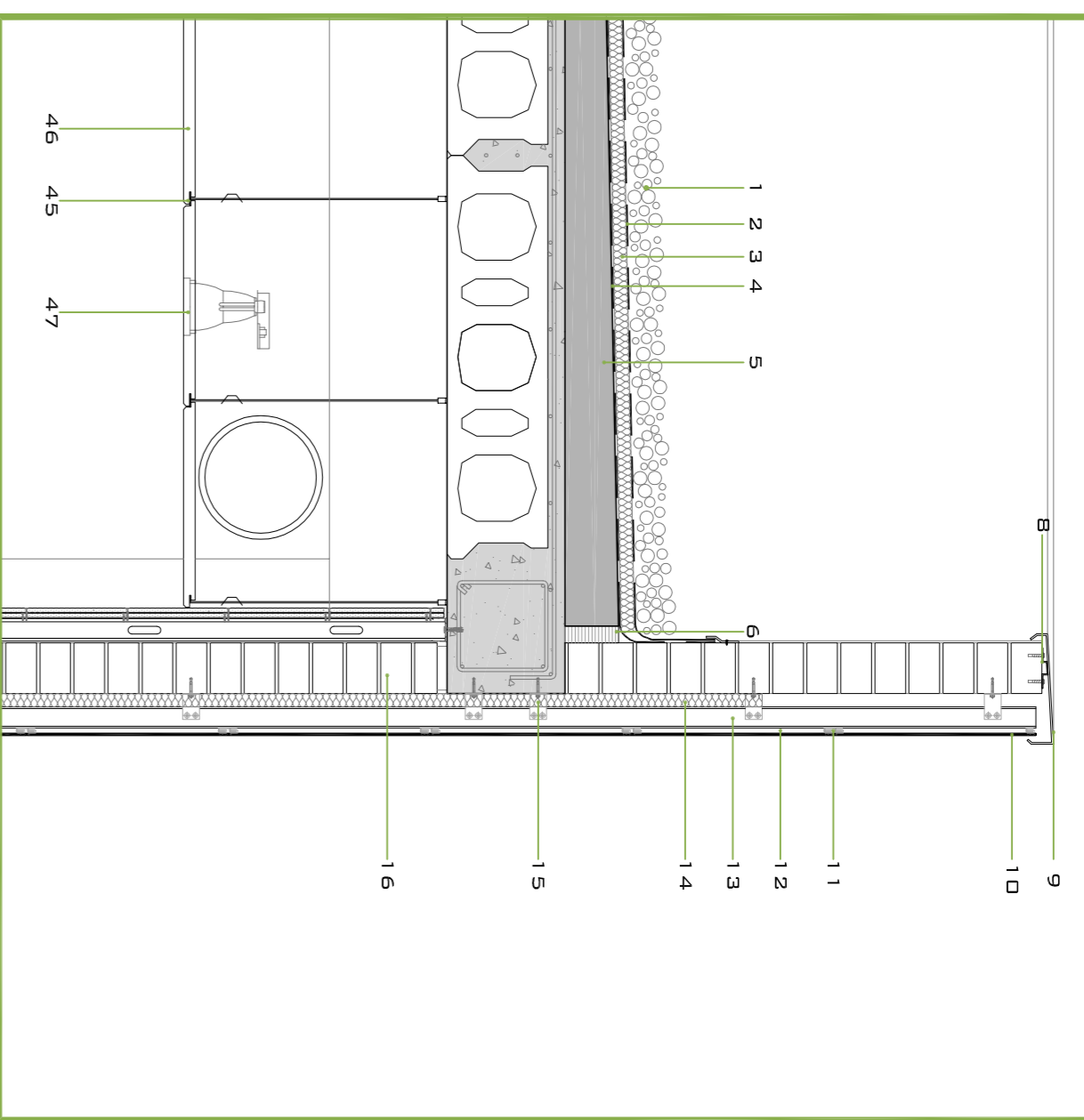
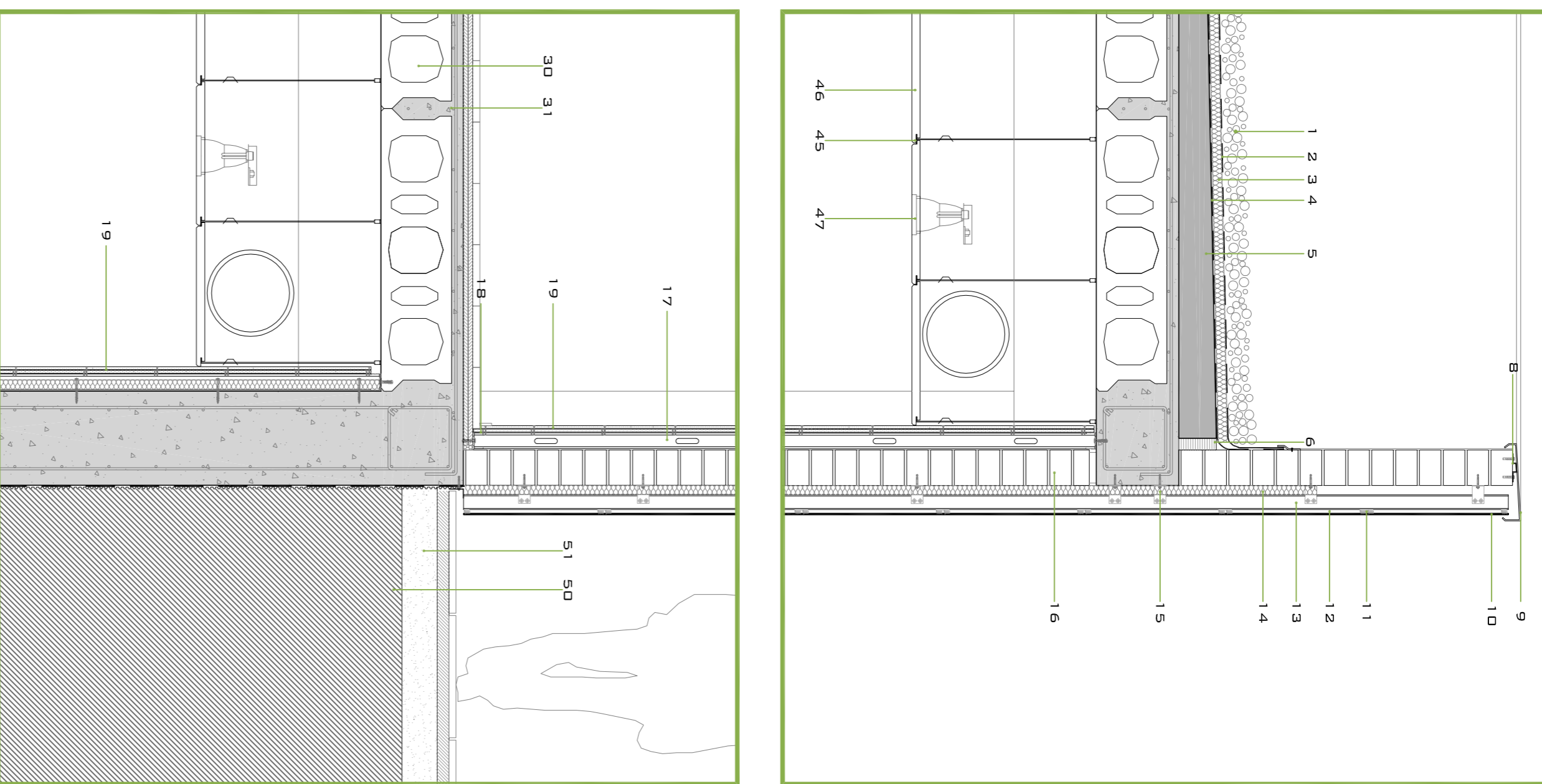


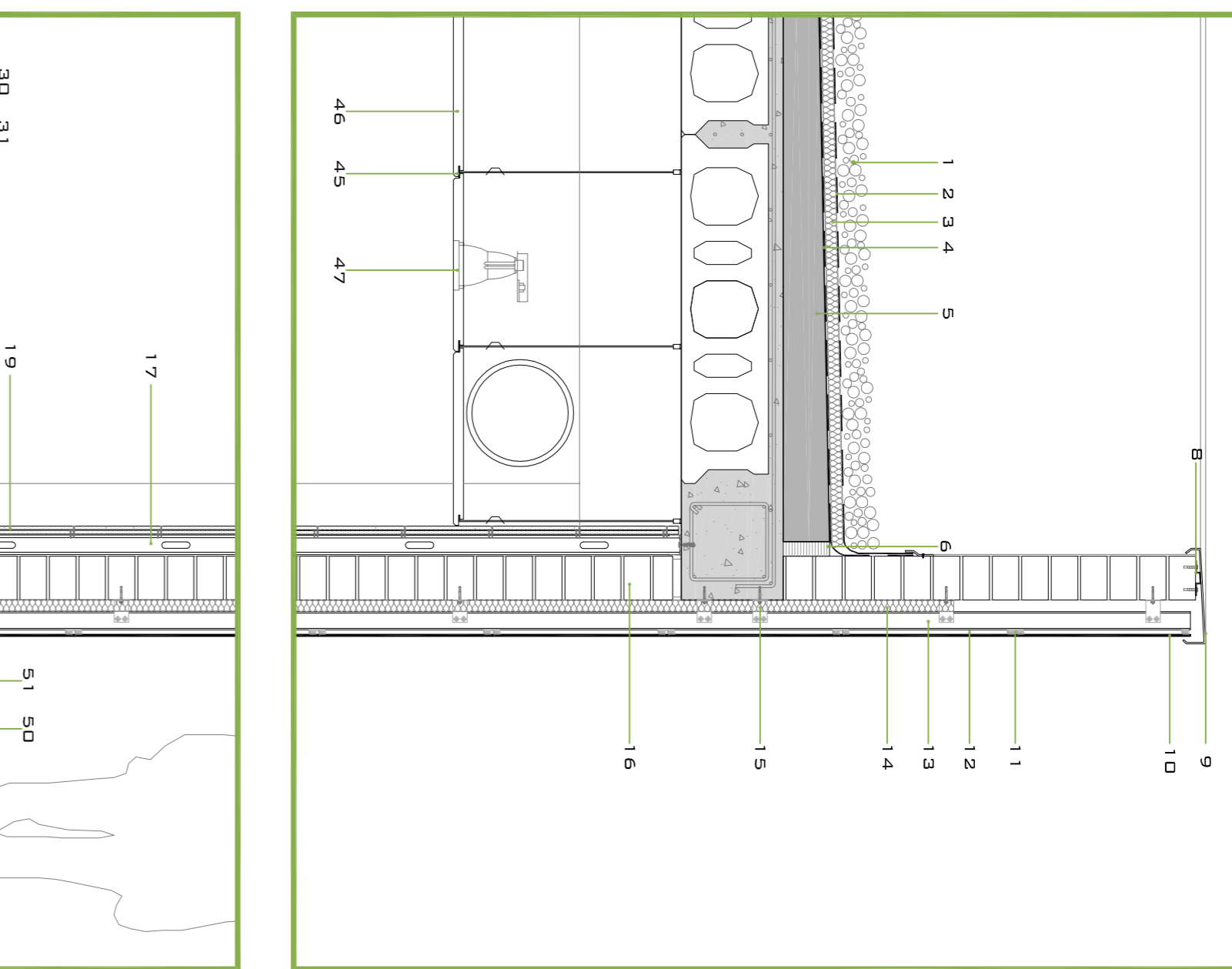
secció 1



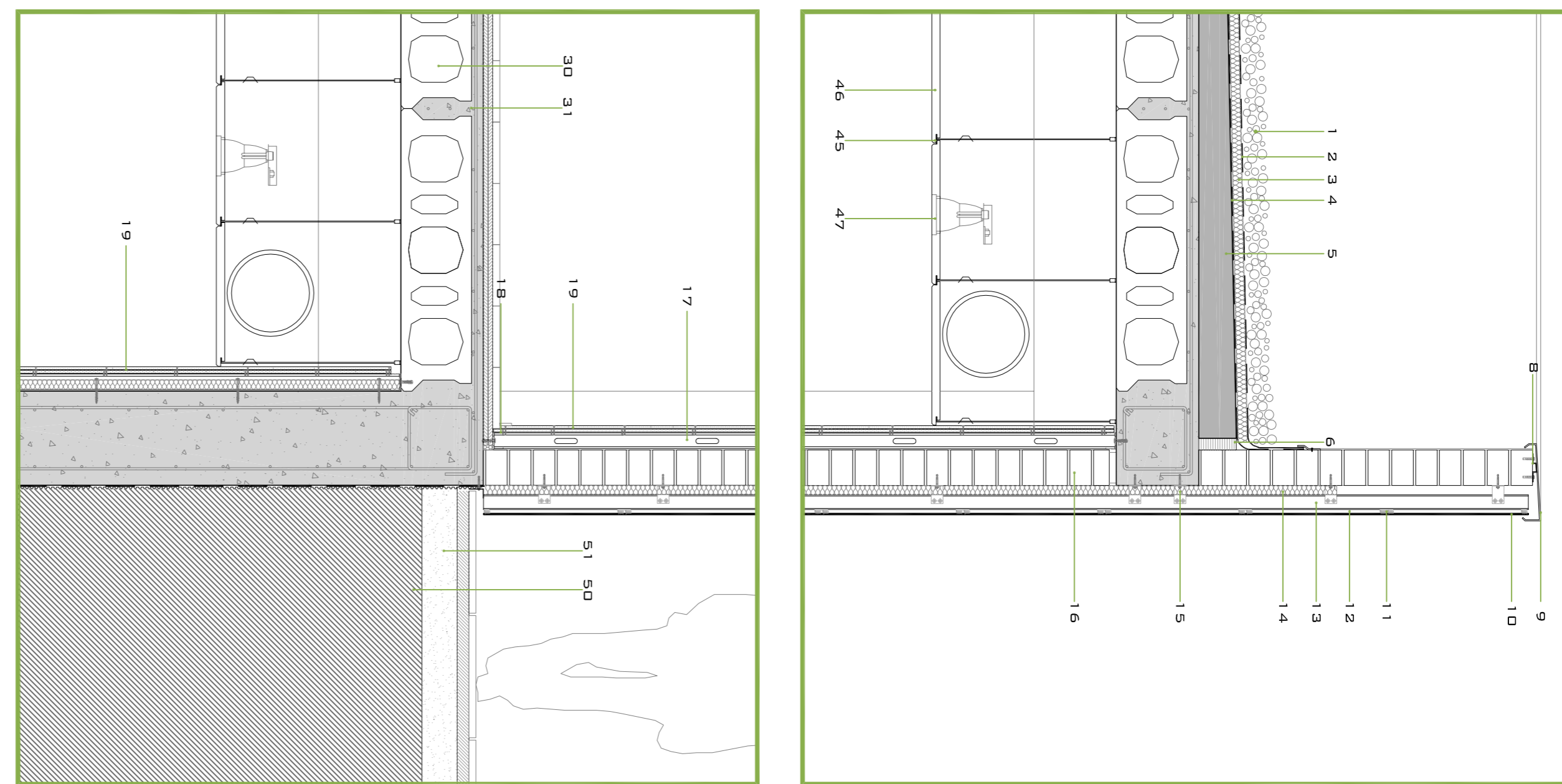
secció 2



secció 3



secció 4



LLEGENDA

- COBERTA PLANA INVERTIDA DE GRAVA**
- 1- CAPA DRENANT DE GRAVES DE CANTO RODAT DE Ø 16-32 MM, E= 15-20 CM.
 - 2- CAPA SEPARADORA GEOTÈXIL FILTRANT DE PROTECCIÓ.
 - 3- AILLAMENT TÈRMIC: PLAQUES RÍGIDES DE POLIESTIRÈ EXTRUÏT D'ENCADRELLATS, E= 4 CM.
 - 4- LÀMINA IMPERMEABLE BITUMINOSA.
 - 5- FORMIGÓ CEL·LULAR PER A FORMACIÓ DE PENDENTS.
 - 6- JUNTA PERIMETRAL ELÀSTICA DE 2-3 CM DE POREX.
 - 7- XAPA PLEGADA D'ALUMINI EXTRUSIONAT.
 - 8- XAPA PLEGADA DE RECOLZAMENT DEL REMAT DE FAÇANA.
 - 9- XAPA PLEGADA D'ALUMINI DE REMAT DE FAÇANA.

FAÇANA DE XAPES DE CORTEN

- 10- XAPA D'ÀGER CORTEN DE 60X180 CM I E= 6MM, AMB UN SOLDADA A LA CAPA POSTERIOR.
- 11- PERFILERIA PERIMETRAL DE SUBJECCIÓ DE LES XAPES DE CORTEN.
- 12- CANBRA VENTILADA
- 13- PERFILERIA VERTICAL DE 80X40X2MM, PER A LA SUBJECCIÓ DE LES XAPES.
- 14- AILLAMENT TÈRMIC A BASE D'ESPUMA DE POLIURETÀ PROJECCAT DE 52 KG/M³ I E= 4 CM.
- 15- FIXACIÓ MURAL DELS PERFLS VERTICALS.
- 16- MUR DE FABRICA BOLL-COAT AMB CIMENT PORTLAND.
- 17- MUNTANT METAL·LIC DE 70 MM, PER A FIXACIÓ DE CARTRO-GUIX.
- 18- CANAL METAL·LIC DE 73 MM, PER A FIXACIÓ DE CARTRO-GUIX.
- 19- DOBLE PANELL DE CARTRO-GUIX LAMINAR DE KNAUF DE 12.5 MM AMB ACABAT LIS BLANC.
- 20- DINTELL DE FORMIGÓ ARMAT.
- 21- XAPA PLEGADA D'ALUMINI FORMANT GOTERÓ.
- 22- PREMARÇ METAL·LIC.
- 23- FUSTERIA D'ALUMINI LACAT PRACTICABLE AMB TRENCAMENT DE PONT TÈRMIC. ACABAT MATE.
- 24- DOBLE VIDRE CLIMAT 6MM+CA4MM+6MM.
- 25- PORTA DE VIDRE AMB FUSTERIA D'ALUMINI LACAT AMB TRENCAMENT DE PONT TÈRMIC I DOBLE VIDRE 6MM+CA4MM+6MM.
- 26- FUSTERIA D'ALUMINI LACAT FIXE AMB TRENCAMENT DE PONT TÈRMIC.
- 27- TANCAMENT DE CARTRO-GUIX AMB AILLAMENT TÈRMIC.
- 28- ESCOPIDOR D'ALUMINI, MITJANGANT XAPA PLEGADA DE E= 1,2 MM.
- 29- PERFILERIA D'ALUMINI LACAT AMB TRENCAMENT DE PONT TÈRMIC.

ELEMENTS ESTRUCTURALS

- 30- PLACA ALVEOLAR C-120/30 DE LA CASA HORMIPIRESA.
- 31- CAPA DE COMPRESSIÓ DE 5 CM DE GRUÏX.
- 32- BIGA DE FORMIGÓ ARMAT, 40X70. RECOLZAMENT DE LES PLAQUES.
- 33- CÈRCOL PERIMETRAL.
- 34- MUR DE CONTENIDOR DE FORMIGÓ ARMAT.
- 35- ARMAT DEL MUR.
- 36- LÀMINA SEPARADORA IMPERMEABLE DE POLIETILÈ.
- 37- LÀMINA GEOTÈXIL.
- 38- CAPA DRENANT PROTECTORA.
- 39- TUB DE DRENATGE.
- 40- CAPA DRENANT DE GRAVES.
- 41- PAVIMENT DE TERRATZO GRIS DE GRA FI
- 41- MATERIAL DE REGULANTZACIÓ I REPLE.
- 42- MORTER DE CIMENT, E= 2CM.
- 43- PAVIMENT INTERIOR DE TERRATZO GRIS DE GRA FI, E= 3,5 CM.
- 44- SÒCOL PERIMETRAL.
- 45- FALS SOSTRE
- 45- SISTEMA DE SUSPENSÍO DE FIXACIÓ OCULTA, I REGULANTZACIÓ D'ALÇADA.
- 46- PLACA DE CARTRO-GUIX RINTADA (SISTEMA DANOLINE LINEARI).
- 47- LUMINÀRIA DOWNLIGHT MODEL KONIC. EMPOTROA AL FALS SOSTRE.
- 48- FALS SOSTRE EXTERIOR A BASE DE PLAQUES DE PVC.
- 49- LUMINÀRIA PENJOLAR MEGALUX DE LA CASA PHILIPS.

CONTACTE AMB EL TERRENY/SOLEIRA DE FORMIGÓ

- 50- TERRENY NATURAL PREVIAMENT COMPACTAT.
- 51- CAPA DRENANT DE GRAVES E= 15-20 CM (Ø 0-32 MM)
- 52- LÀMINA SEPARADORA IMPERMEABLE DE POLIETILÈ.
- 53- SOLERA DE FORMIGÓ E= 20 CM AMB DOBLE MALLA ELECTROBODADA.
- 54- AILLAMENT TÈRMIC.
- 55- SAVATA EN PUNTERA DE FORMIGÓ ARMAT, 140X60 CM
- 56- FORMIGÓ DE NETEJA, 10 CM.

