

CRITERIOS DE PLANIFICACIÓN

RECORRIDOS DE EVACUACIÓN no superiores a 25 m desde cualquier origen hasta un punto desde el cual existan dos recorridos alternativos, o 50 m a salida de planta.

DIMENSIONADO DE LAS SALIDAS en función de la ocupación de los espacios, con la apertura de puertas siempre en el sentido de la evacuación y señalizando las salidas.

PLANOS DE EVACUACIÓN con los recorridos en caso de incendio claramente visibles.

BIES 45mm (sup. mayor a 2000 m²). Señalizadas y acompañadas de un **pulsador de alarmas** y la iluminación de emergencia necesaria a una distancia de 25m teniendo en cuenta que los últimos 5m corresponden al rayo de agua en línea recta.

EXTINTORES TIPO 21A-113B colocados a una distancia nunca superior a los 15m en el recorrido de evacuación y en zonas de riesgo especial.

LUMINACIÓN DE EMERGENCIA en todos los recorridos de evacuación garantizando una iluminación mínima de 1 lux a nivel de tierra y de 5 lux donde se dispongan equipos de protección y cuadros eléctricos.

SECTORIZACIÓN: todos los elementos separadores de los diferentes sectoresde incendio cumplan con la resistencia y estabilidad exigida en la norma.

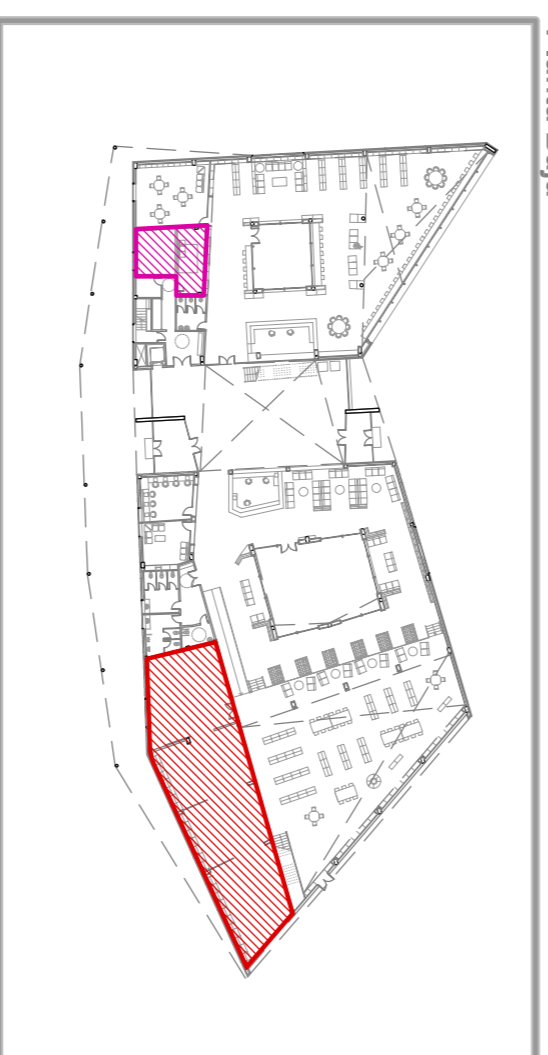
SISTEMA DE DETECCIÓN DE INCENDIOS: Ya que excede de 2000 m² hay que poner detectores en zonas de alto riesgo.

PLANTA BAJA	SUP.	OCCUP.
ZONA INFANTIL	445,00 m ²	223 p
Punto información Fondo y conocimiento Espacio de soporte Pequeños lectores Asesor infantil	51,43 m ² 11,30 m ²	26 p nula
INSTALACIONES	20,67 m ² 20,67 m ² 6,00 m ² 8,26 m ² 3,40 m ² 11,66 m ²	nula
Instalaciones agua Estación Transformadora Cuadro Impieza Pasillo Comedores Escaleras		
VESTIBULO PRINCIPAL	209,72 m ²	105 p
Acceso 1 Acceso 2	14,49 m ² 21,85 m ²	
ZONA DE ACCESO A DOCUMENTOS	385,09m ²	193 p
Información y préstamo Música e imagen Información y préstamo Espacio multimedia Audiovisuales Información y Referencia	25,31 m ² 24,51 m ² 361,85 m ²	13 p 12 p 181 p
ASEOS 1	42,78 m ²	nula
ALMACENES	265,86 m ²	nula
PLANTA PRIMERA		
FONDO GENERAL Punto información	956,56 m ²	478 p
ESPACIOS SOPORTE	25,76 m ² 23,60 m ² 170,00 m ²	13 p 12 p 50 p
Club de lectura 1 Club de lectura 2 Espacios de soporte		
ASEOS 2	37,32 m ²	nula
ZONA DE TRABAJO INTERNO		
Sala reuniones Pasillo Pasado dirección Asesor bibliotecas Vestibulo Escaleras Diseños personal Oficinas trabajo interno	34,36 m ² 16,98 m ² 33,86 m ² 9,94 m ² 14,03 m ² 29,18 m ² 43,91 m ²	17 p 4 p

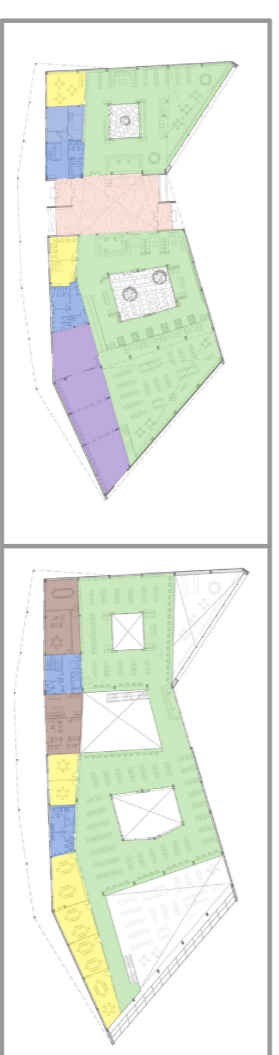
USO DOCENTE.
S. CONSTRUIDA
PLANTA BAJA
PLANTA PRIMERA
TOTAL: 2120 m²
1500 m²
3600 m²

SECTORIZACIÓN

- Instalaciones
- Almacenes
- Resto de la biblioteca



Biblioteca 2 m²/p
Vestibulo 10 m²/p
Sala reuniones 2 m²/p
Almacenes 40 m²/p
Instalaciones



SECTOR DE INCENDIO:
Espacio de un edificio separado de otras zonas del mismo por elementos constructivos delimitadores resistentes al fuego durante un periodo de tiempo determinado, en el interior del cual se puede confiar (o excluir) el incendio para que no se pueda propagar al (o desde) otra parte del edificio(DP-C-D12).

LEYENDA

	DETECTOR ÓPTICO DE HUMO		CENTRAL DE ALARMA		B.I.E (BOCA DE INCENDIOS EQUIPADA)		INICIO RECORRIDOS DE EMERGENCIA
	EXTINTOR GKG POLVO ABC 21A-113B		PULSADOR DE EMERGENCIA		LUCES DE EMERGENCIA		RÓTULO SENTIDO EVACUACION

