

ESTRUCTURA P+1 Y CIMENTACIÓN E-1.250

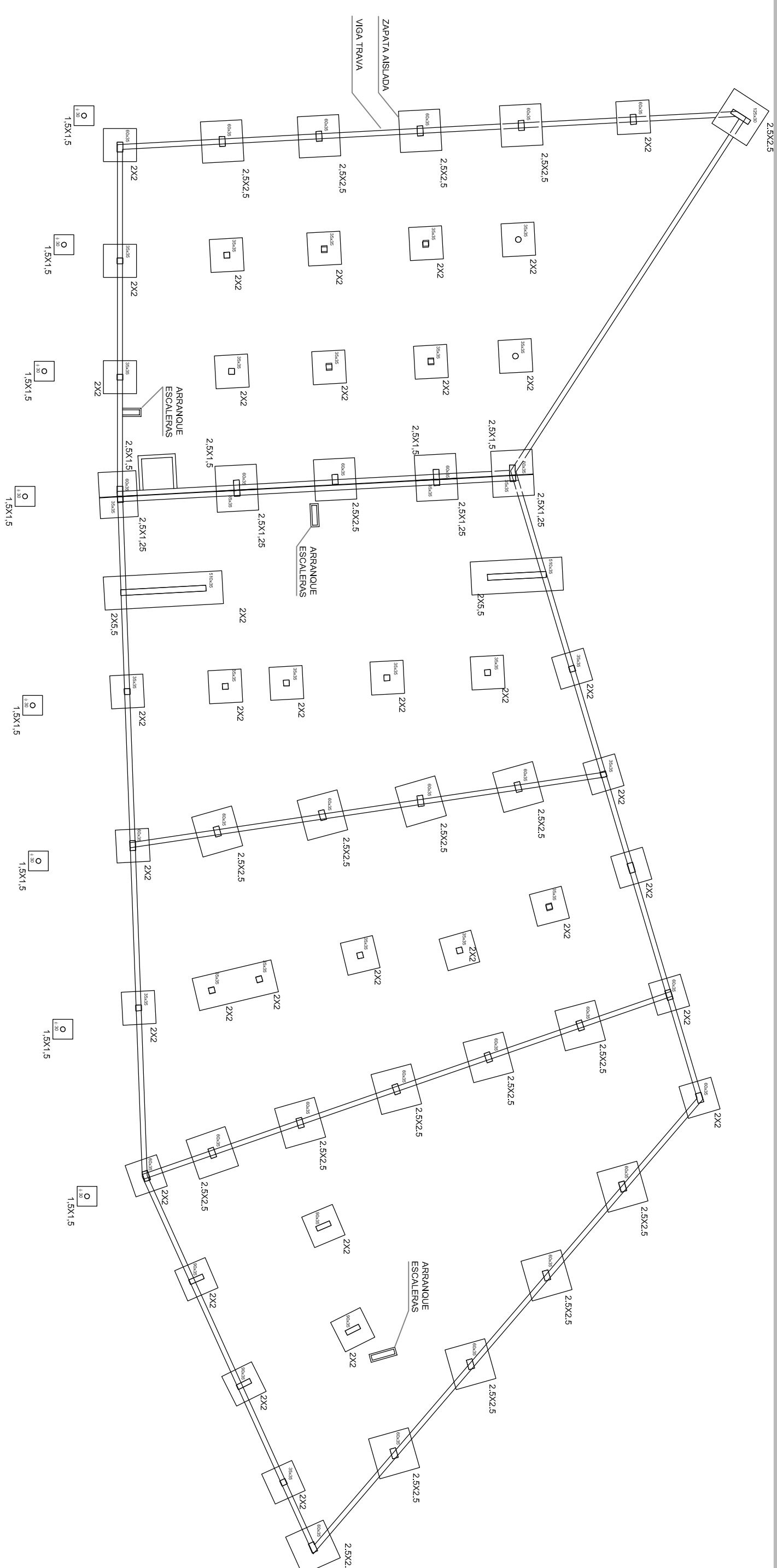
Debido a las luces a cubrir y las características del edificio se ha optado por una estructura horizontal basada en forjados reticulares para la Planta Baja de 40 cm de canto. Así como los dos altillos que se encuentran en el falso techo de la Planta +1. Queda garantizado que se cumplirá una flecha activa no superior a 1/400 tal y como recomienda la normativa EHE-98, en caso de que la estructura soporte elementos constructivos susceptibles de fisuración

Armadura base en albacos (por cuadrícula)
Superior 2x/10 Interior 2x5
No detallada en planos

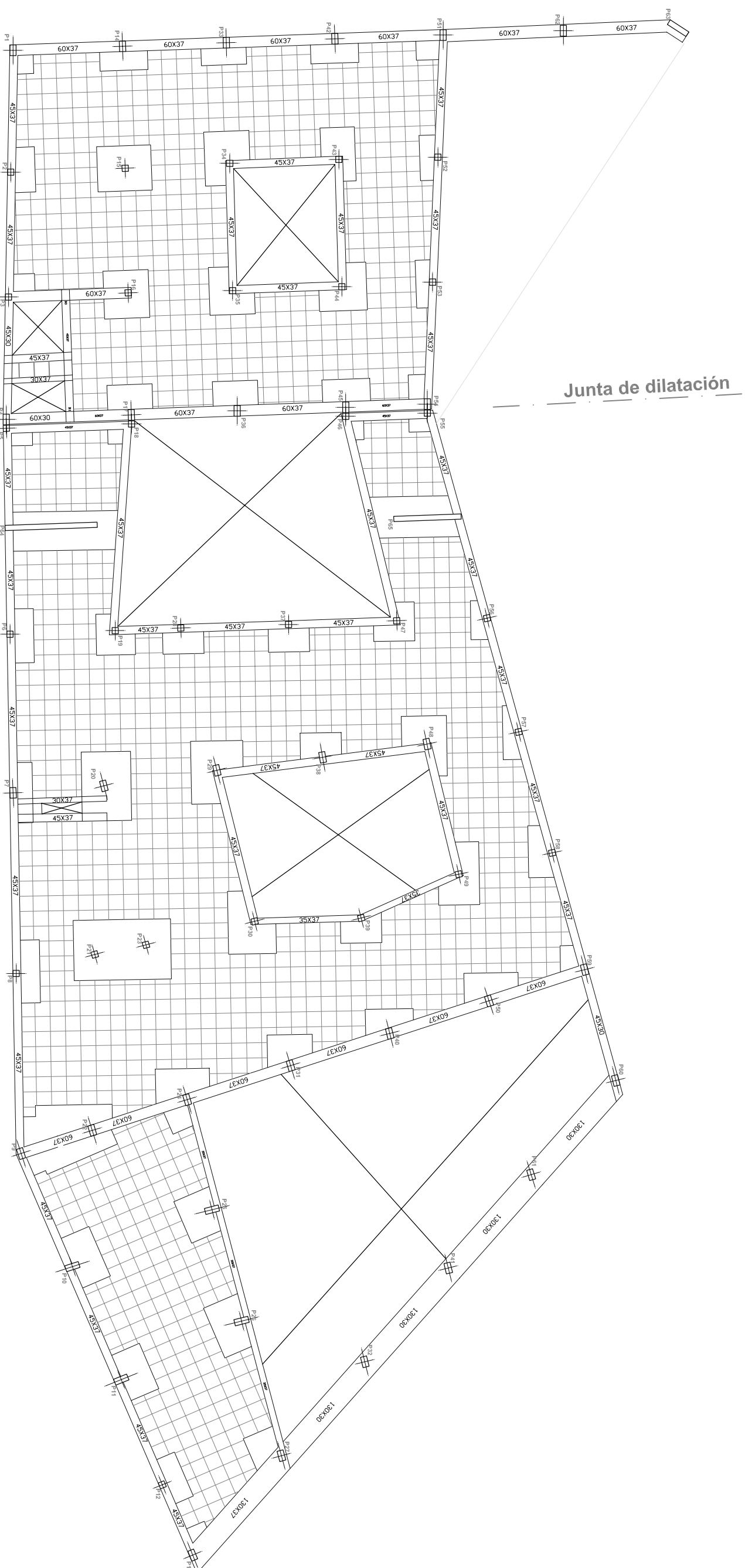
Cargas	Foij. 37-45	Forjado
Peso Propio	550 Kg/m ²	Canto
Sobrecarga de uso	150 Kg/m ²	Rejilla
Cimentas	100 Kg/m ²	Base nervio
Total	700 Kg/m ²	Malla Reparar
		20x20x5,5

Materiales	Coefficientes de seguridad	Tipo de control
Hormigón protegido	Mayoración de cargas 1,6	Ejecución normal
HA-25B/12I	Mayoración cargas fijas 1,5	Hormigón normal
Acero	Mayoración hormigón 1,5	Acero
B 500 S	Mayoración acero 1,15	Tolerancias Anexo 10/EHE

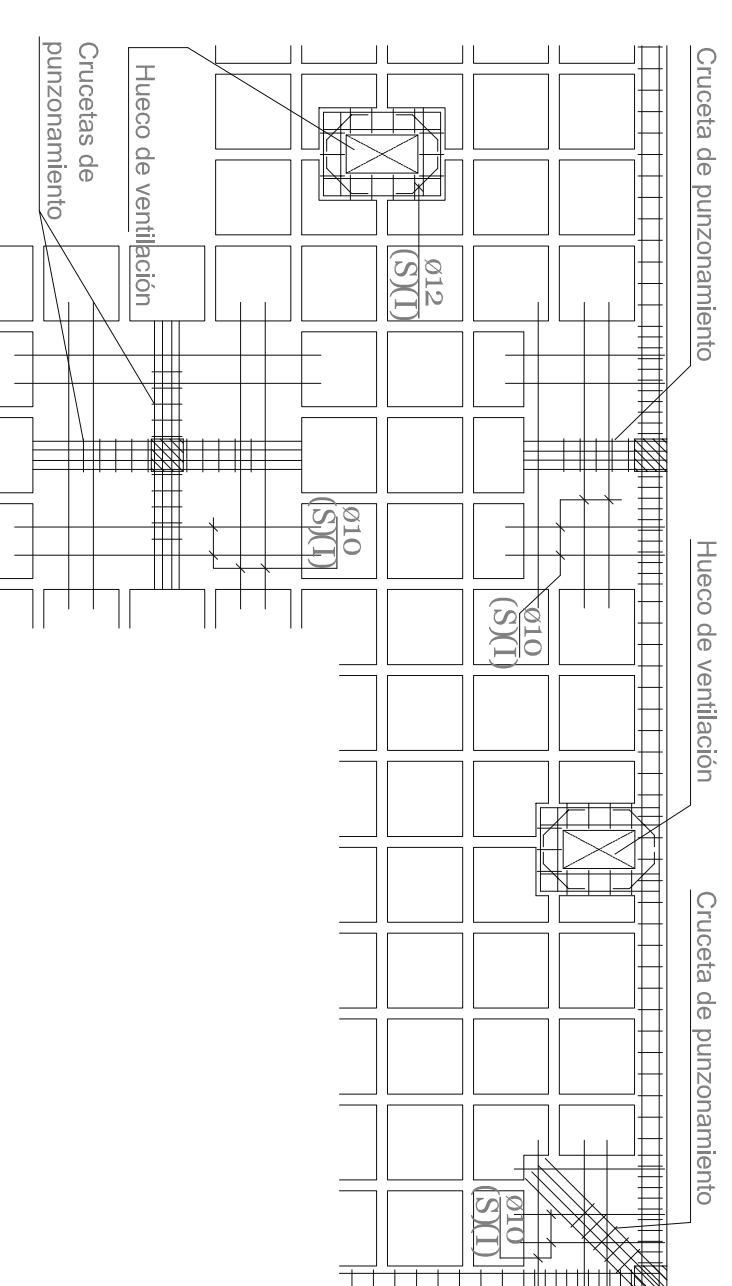
PLANTA CIMENTACIONES



PLANTA BAJA

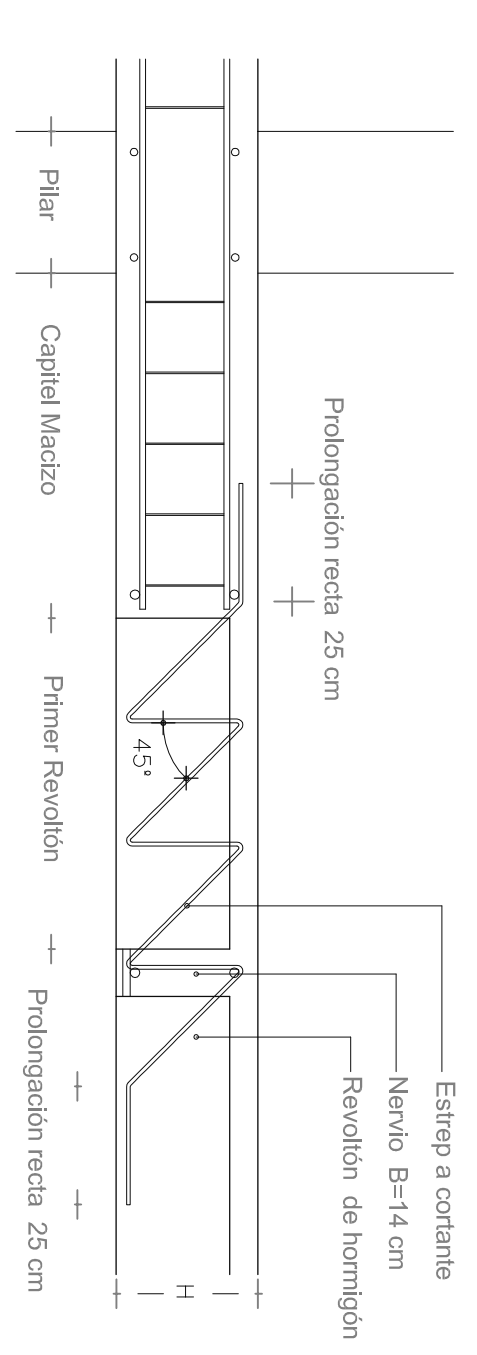


DISPOSICIONES PARA EL MONTAJE DEL FORJADO RETICULAR

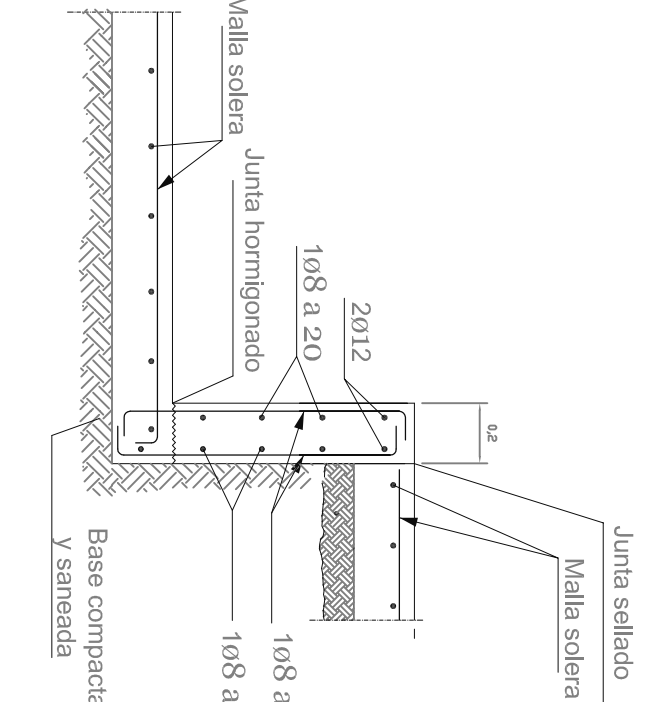


DETALLE ESTREPS NERVIO

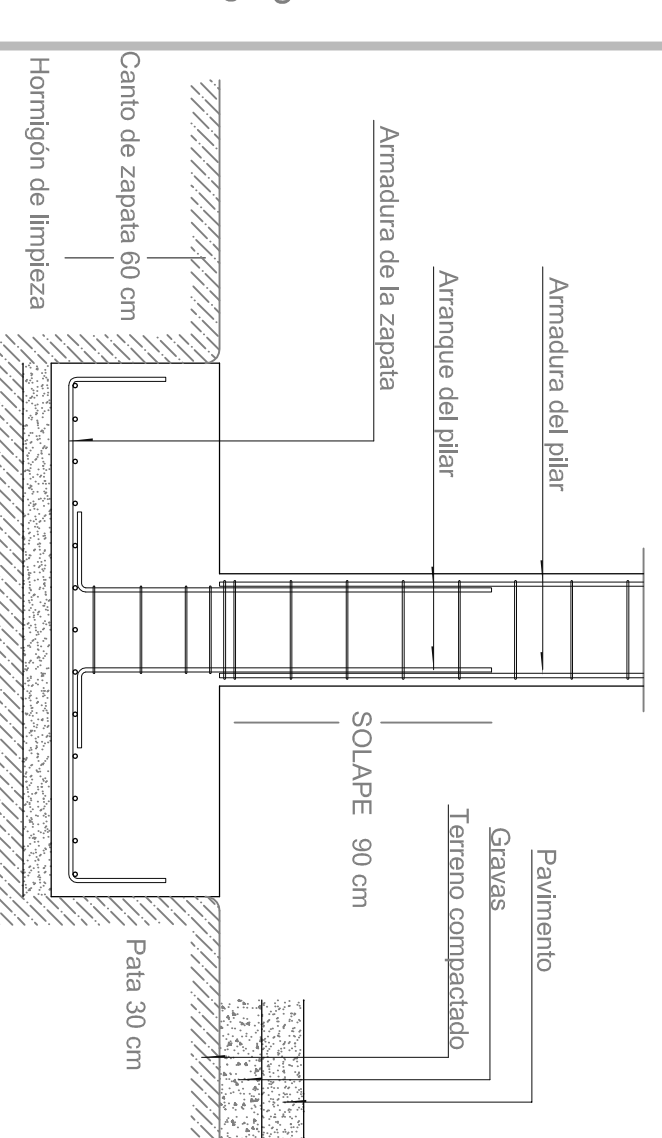
En todos los nervios que salgan de un capitel, se colocará un estrep de 0110 de la que se indica en este detalle



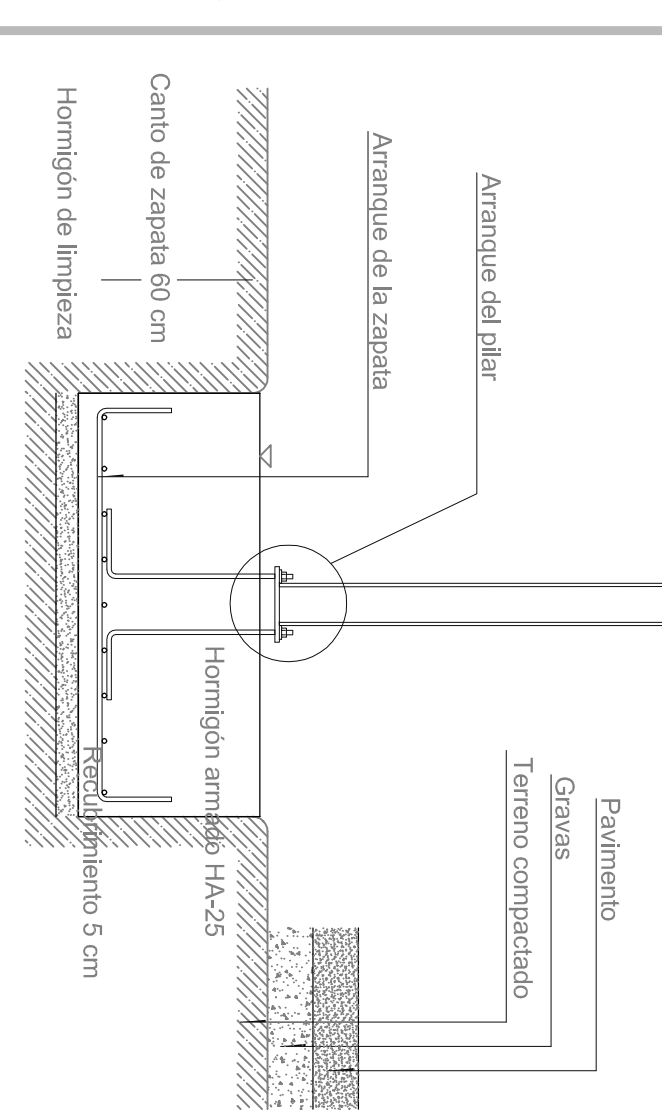
CAMBIO DE COTA EN SOLERA



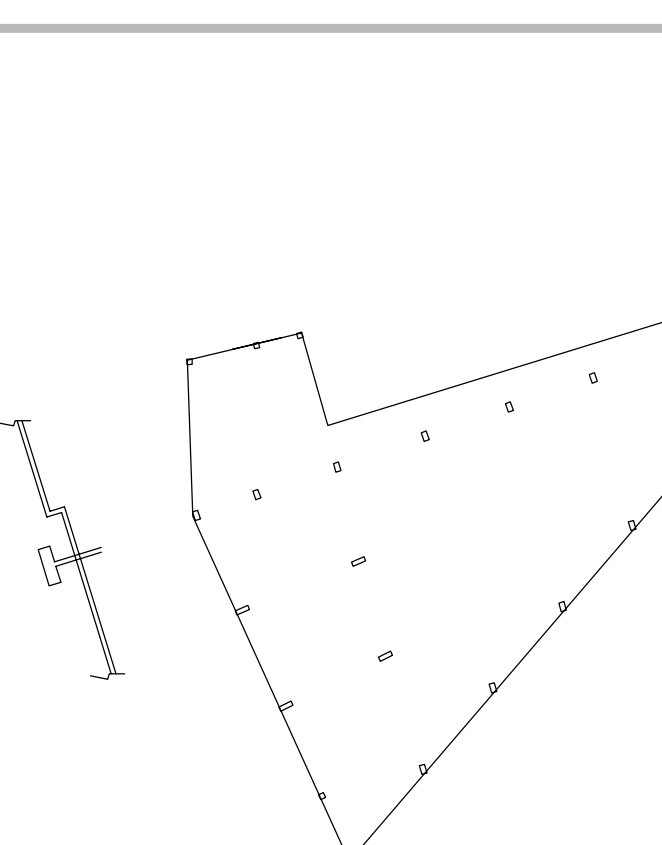
ARRANQUE DE PILARES EN ZAPATA AISLADA



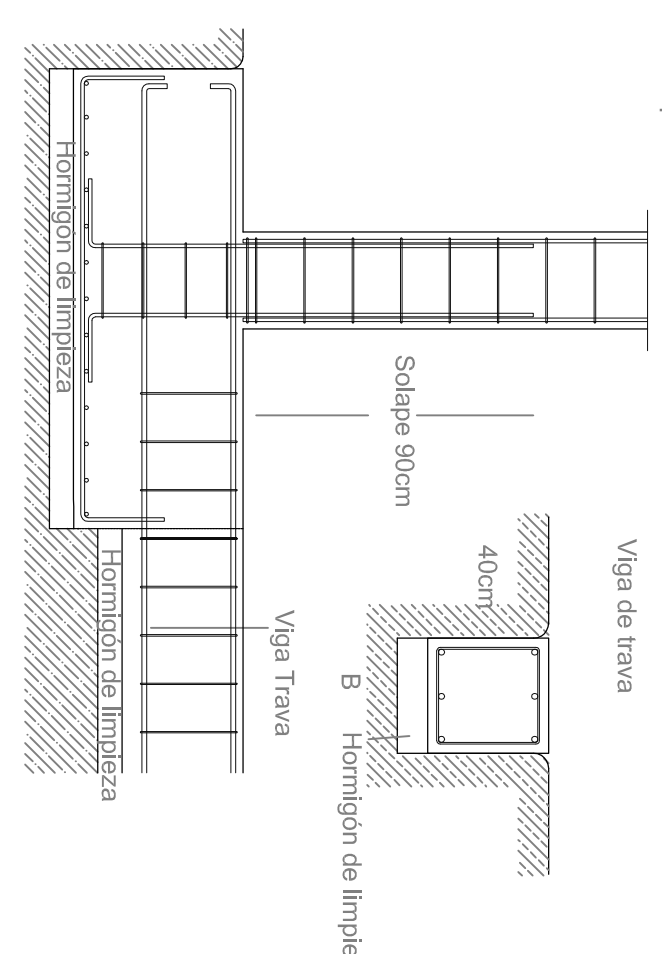
ARRANQUE DE PILARES METALICOS EN ZAPATA AISLADA



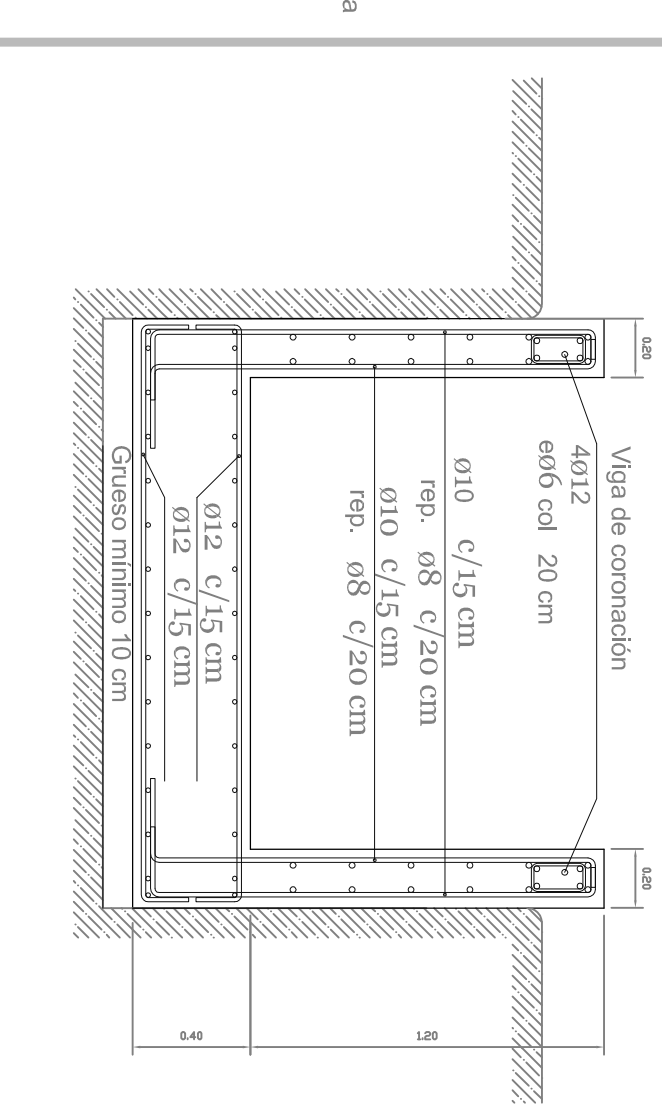
SOLERA CAMBIO DE COTA



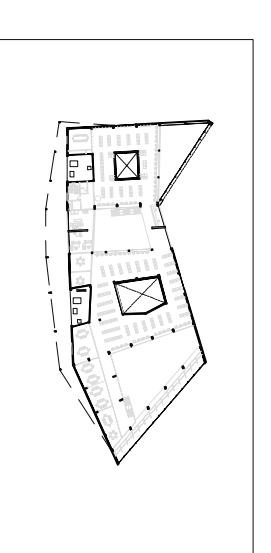
DETALLE ENTREGA VIGA TRAVA



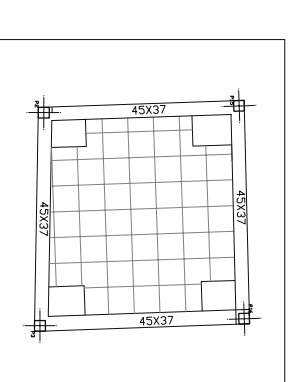
FOSA DE ASCENSOR



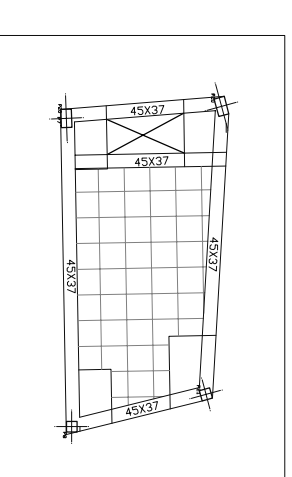
PLANTA ALTILLOS



ALTILLO 1



ALTILLO 2



ISOLINIAS DESPLAZAMIENTO Z TECHO 1, FORJADO PLANTA PRIMERA

