



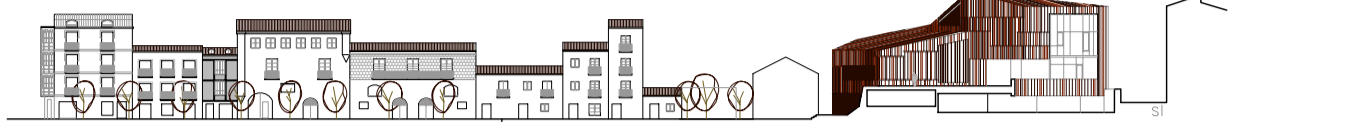
V2

V3

S1

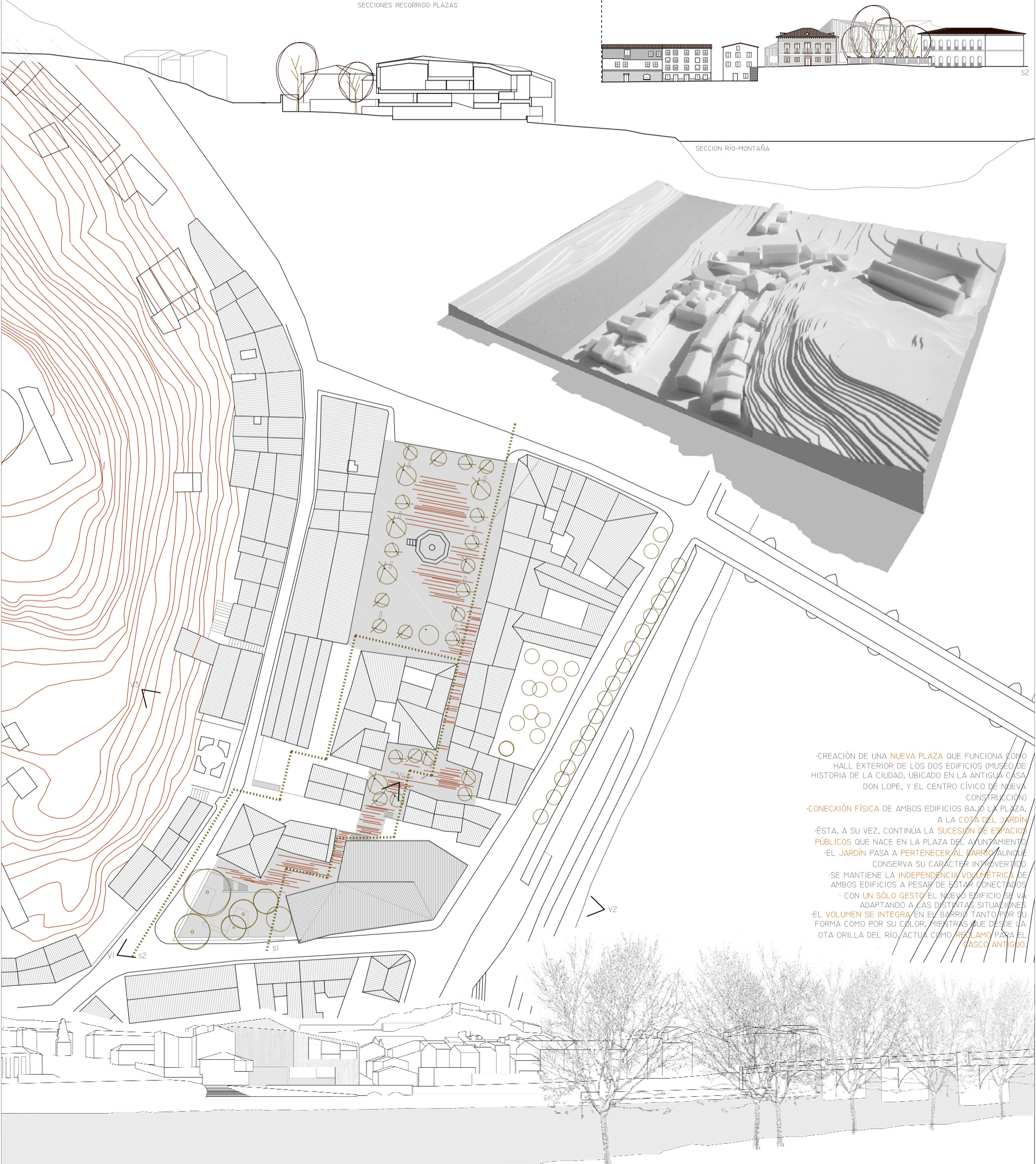
S2

EMPLAZAMIENTO E 1/1000 0 5 10 20M



SECCIONES RECORRIDO PLAZAS

SECCION RÍO-MONTAÑA



- CREACIÓN DE UNA NUEVA PLAZA QUE FUNCIONA COMO HALL EXTERIOR DE LOS DOS EDIFICIOS (MUSEO DE HISTORIA DE LA CIUDAD, UBICADO EN LA ANTIGUA CASA DON LOPE, Y EL CENTRO CÍVICO DE NUEVA CONSTRUCCIÓN)
- CONEXIÓN FÍSICA DE AMBOS EDIFICIOS BAJO LA PLAZA, A LA COTA DEL JARDÍN
- ÉSTA, A SU VEZ, CONTIENE LA SUCESIÓN DE ESPACIOS PÚBLICOS QUE NACE EN LA PLAZA DEL AYUNTAMIENTO
- EL JARDÍN PASA A PERTENECER AL BARRIO AUNQUE CONSERVA SU CARÁCTER INTROVERTIDO
- SE MANTIENE LA INDEPENDENCIA VOLUMÉTRICA DE AMBOS EDIFICIOS A PESAR DE ESTAR CONECTADOS
- CON UN SÓLO GESTO EL NUEVO EDIFICIO SE VA ADAPTANDO A LAS DISTINTAS SITUACIONES
- EL VOLUMEN SE INTEGRA EN EL BARRIO TANTO POR SU FORMA COMO POR SU COLOR, MIENTRAS QUE DESDE LA OTRA ORILLA DEL RÍO, ACTÚA COMO RECLAMO PARA EL CASCO ANTIGUO.