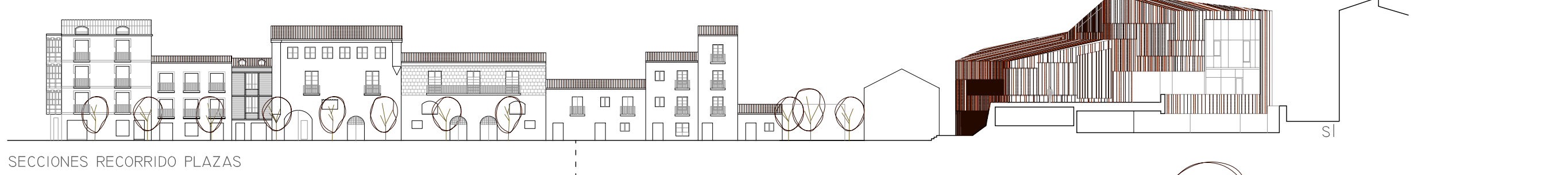




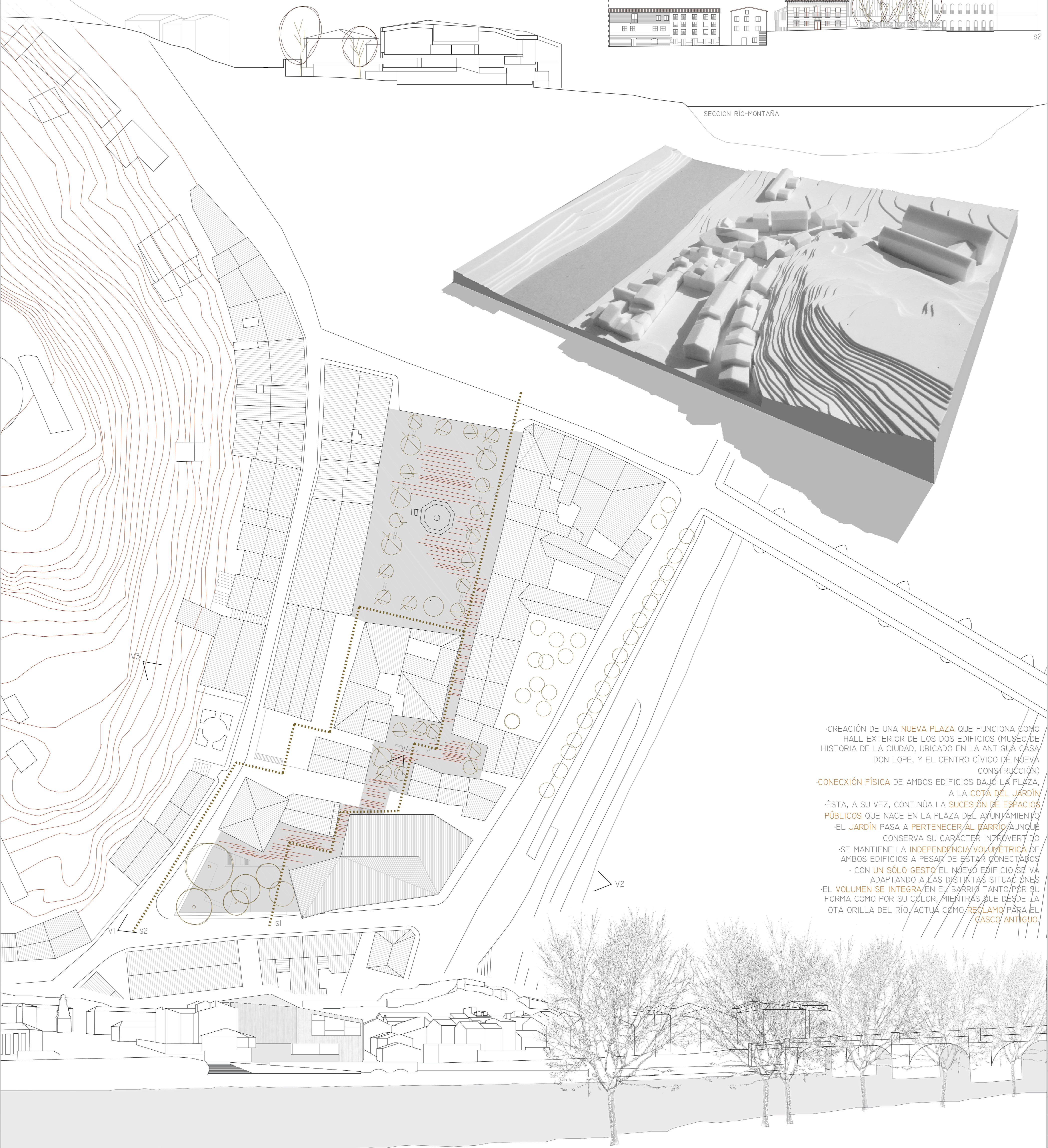
EMPLAZAMIENTO E 1/500

0 5 10 20M



SECCIONES RECORRIDO PLAZAS

SECCION RÍO-MONTAÑA



· CREACIÓN DE UNA **NUEVA PLAZA** QUE FUNCIONA COMO HALL EXTERIOR DE LOS DOS EDIFICIOS (MUSEO DE HISTORIA DE LA CIUDAD, UBICADO EN LA ANTIGUA CASA DON LOPE, Y EL CENTRO CÍVICO DE NUEVA CONSTRUCCIÓN)

· **CONEXIÓN FÍSICA** DE AMBOS EDIFICIOS BAJO LA PLAZA, A LA COTA DEL JARDÍN

· ÉSTA, A SU VEZ, CONTIENE LA **SUCESIÓN DE ESPACIOS PÚBLICOS** QUE NACE EN LA PLAZA DEL AYUNTAMIENTO

· EL **JARDÍN** PASA A PERTENECER AL BARRIO/AUNQUE CONSERVA SU CARÁCTER INTROVERTIDO

· SE MANTIENE LA **INDEPENDENCIA VOLUMÉTRICA** DE AMBOS EDIFICIOS A PESAR DE ESTAR CONECTADOS

· CON **UN SÓLO GESTO** EL NUEVO EDIFICIO SE VA ADAPTANDO A LAS DISTINTAS SITUACIONES

· EL **VOLUMEN SE INTEGRA** EN EL BARRIO TANTO POR SU FORMA COMO POR SU COLOR, MIENTRAS QUE DESDE LA OTRA ORILLA DEL RÍO, ACTÚA COMO **RECLAMO** PARA EL CASCO ANTIGUO.

ALZADO ORILLA SUR DEL EBRO