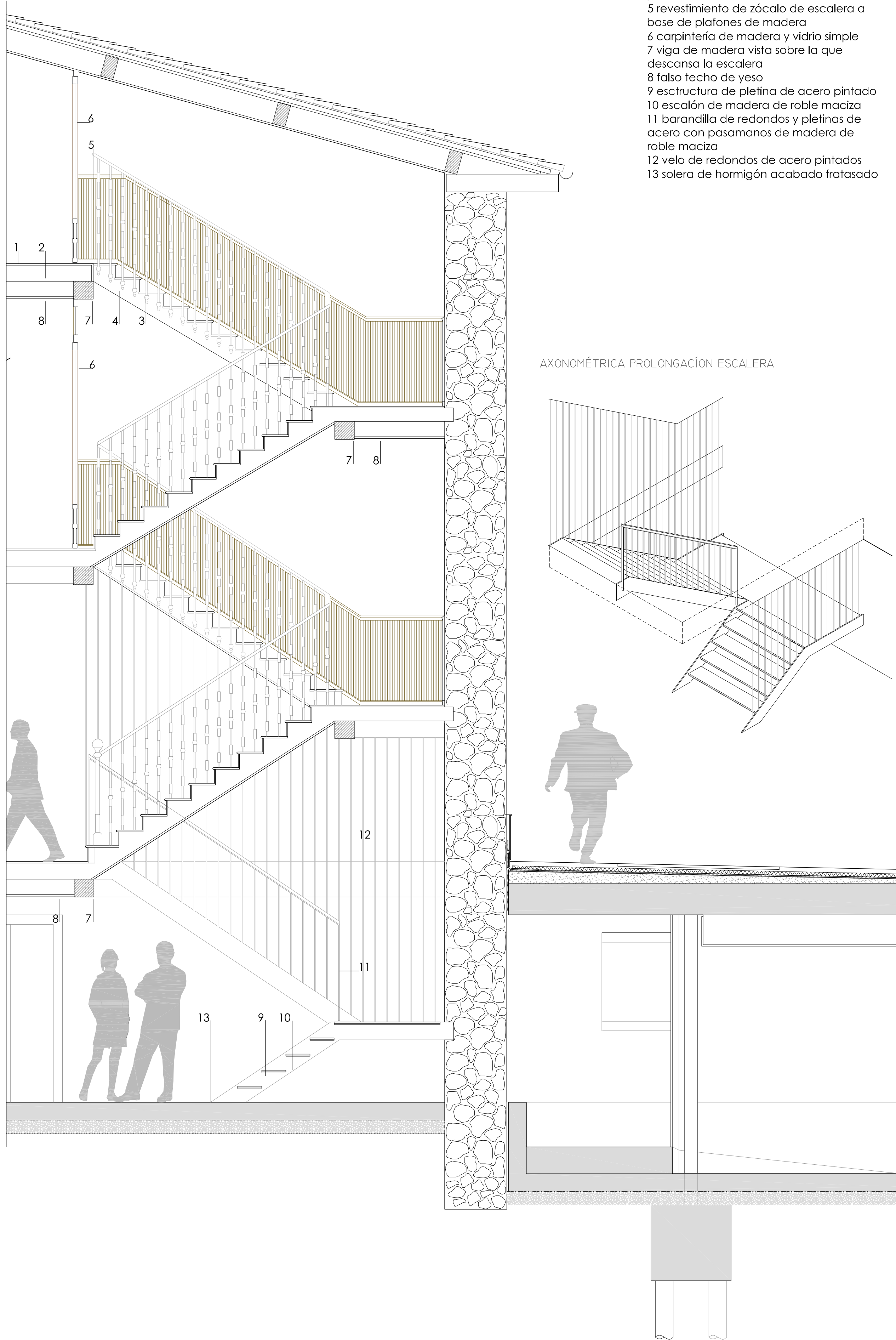
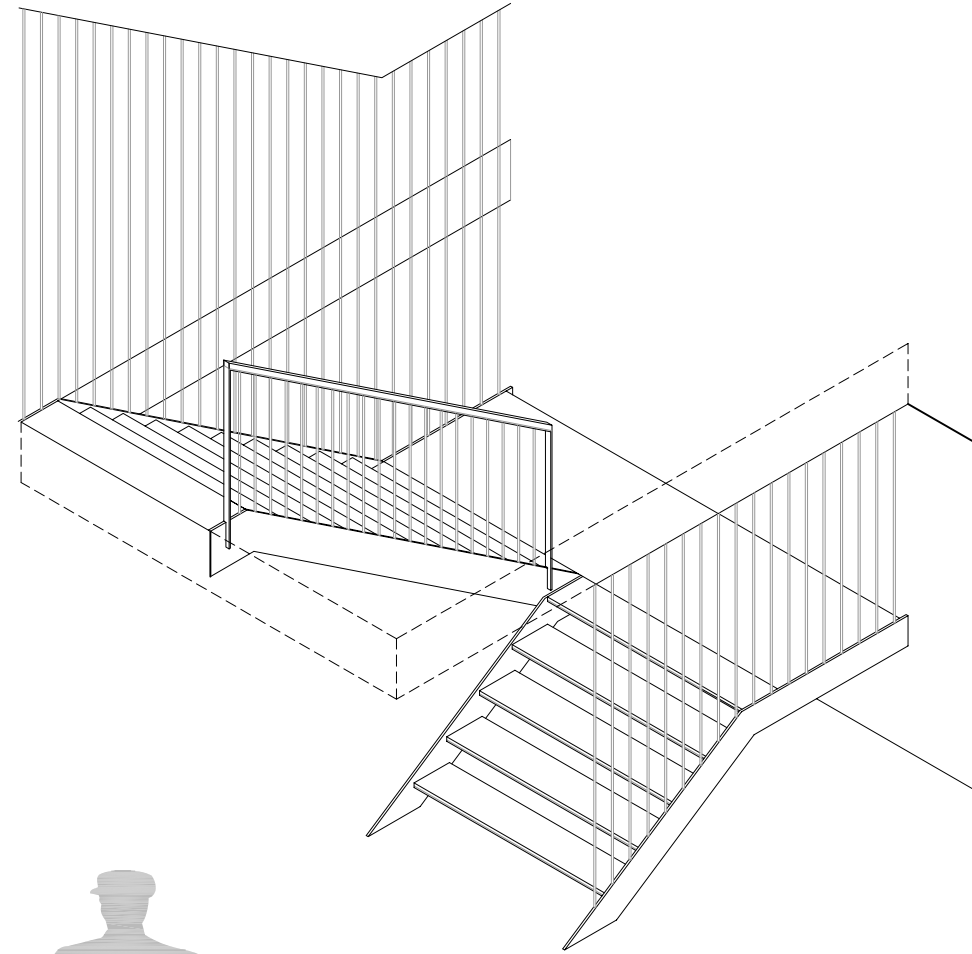


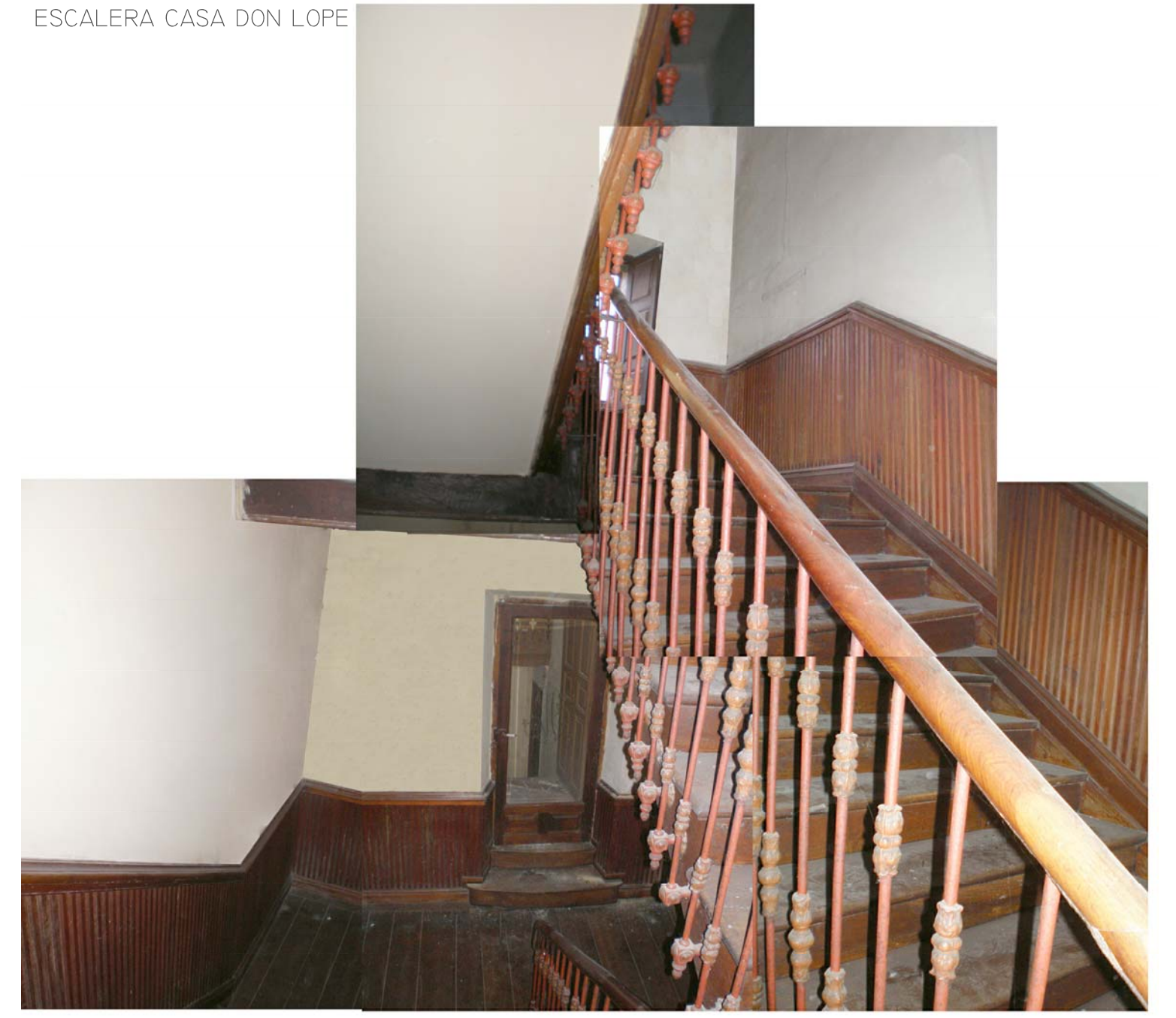
- 1 pavimento de tarima de madera
- 2 forjado de vigas y entablado de madera
- 3 escalera de madera con estructura del mismo material
- 4 barandilla de barotes de hierro con pasamanos de madera
- 5 revestimiento de zócalo de escalera a base de plafones de madera
- 6 carpintería de madera y vidrio simple
- 7 viga de madera vista sobre la que descansa la escalera
- 8 falso techo de yeso
- 9 estructura de pletina de acero pintado
- 10 escalón de madera de roble maciza
- 11 barandilla de redondos y pletinas de acero con pasamanos de madera de roble maciza
- 12 velo de redondos de acero pintados
- 13 solera de hormigón acabado fratasado



AXONOMÉTRICA PROLONGACIÓN ESCALERA



ESCALERA CASA DON LOPE



SALA PRINCIPAL



SALA MIRADOR

