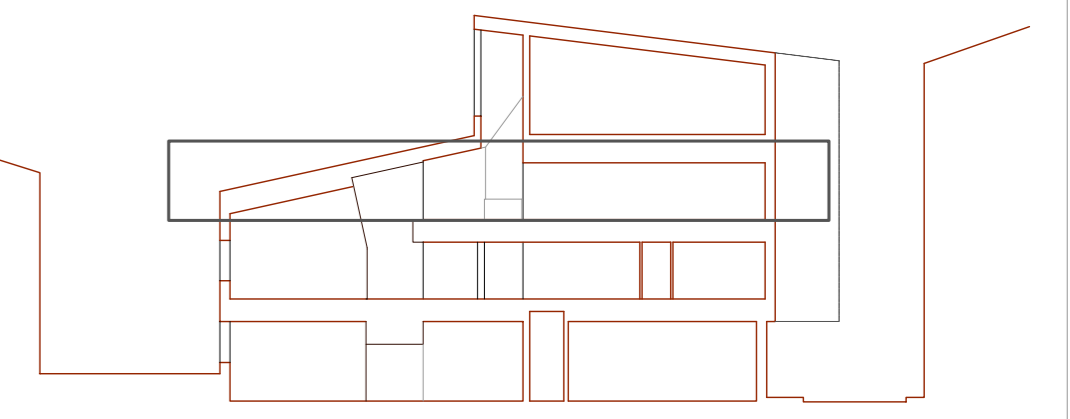


- CENTRO CÍVICO 518,22M
- 1 sala de baile 156m
- 2 vestuario femenino 39m
- 3 vestuario masculino 27,75m
- 4 aula de informática 87,20m
- 5 cuartito de limpieza
- 6 salida de emergencia
- 7 acceso planta instalaciones
- 8 servicios masculinos
- 9 servicios femeninos
- 10 servicios adaptados

- MUSEO 329,60M
- 11 sala noble
- 12 salas exposición 131m
- 13 servicios
- 14 sala mirador 35m

PLANTA PRIMERA



ESTADO ORIGINAL CASA DON LOPE

