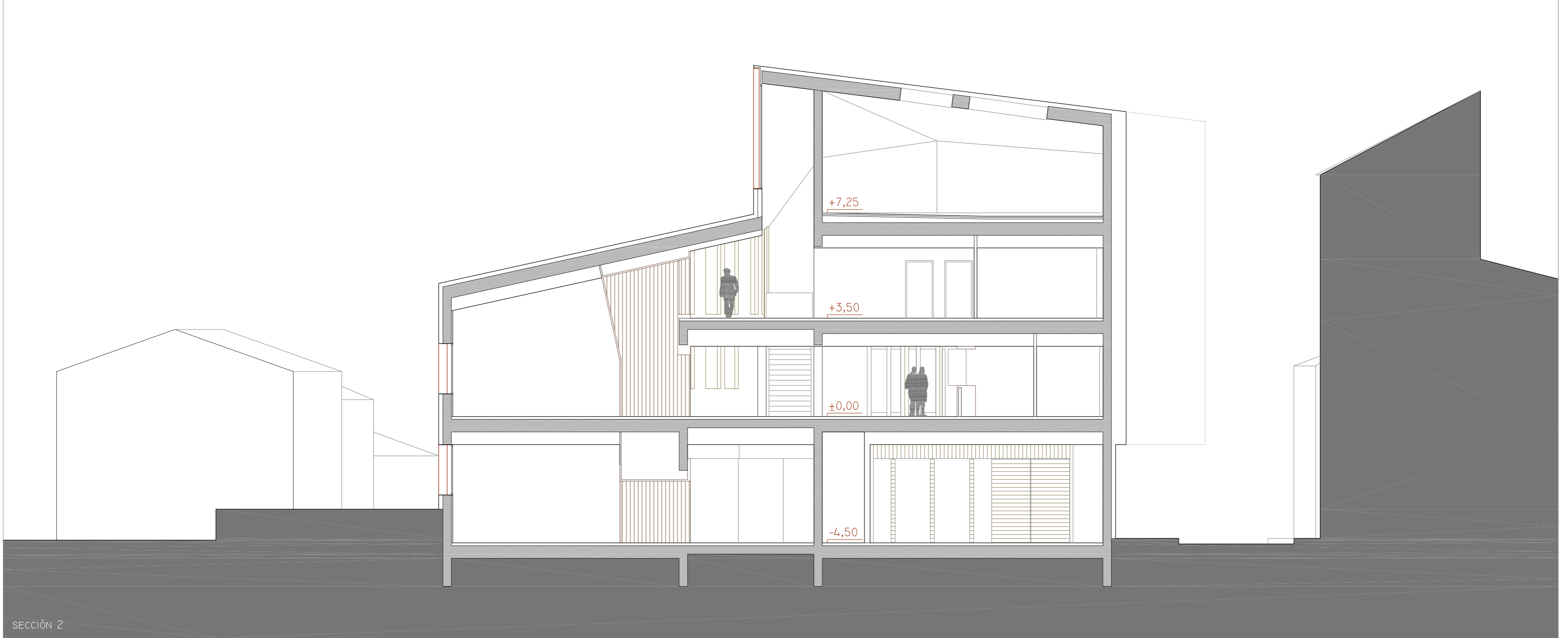
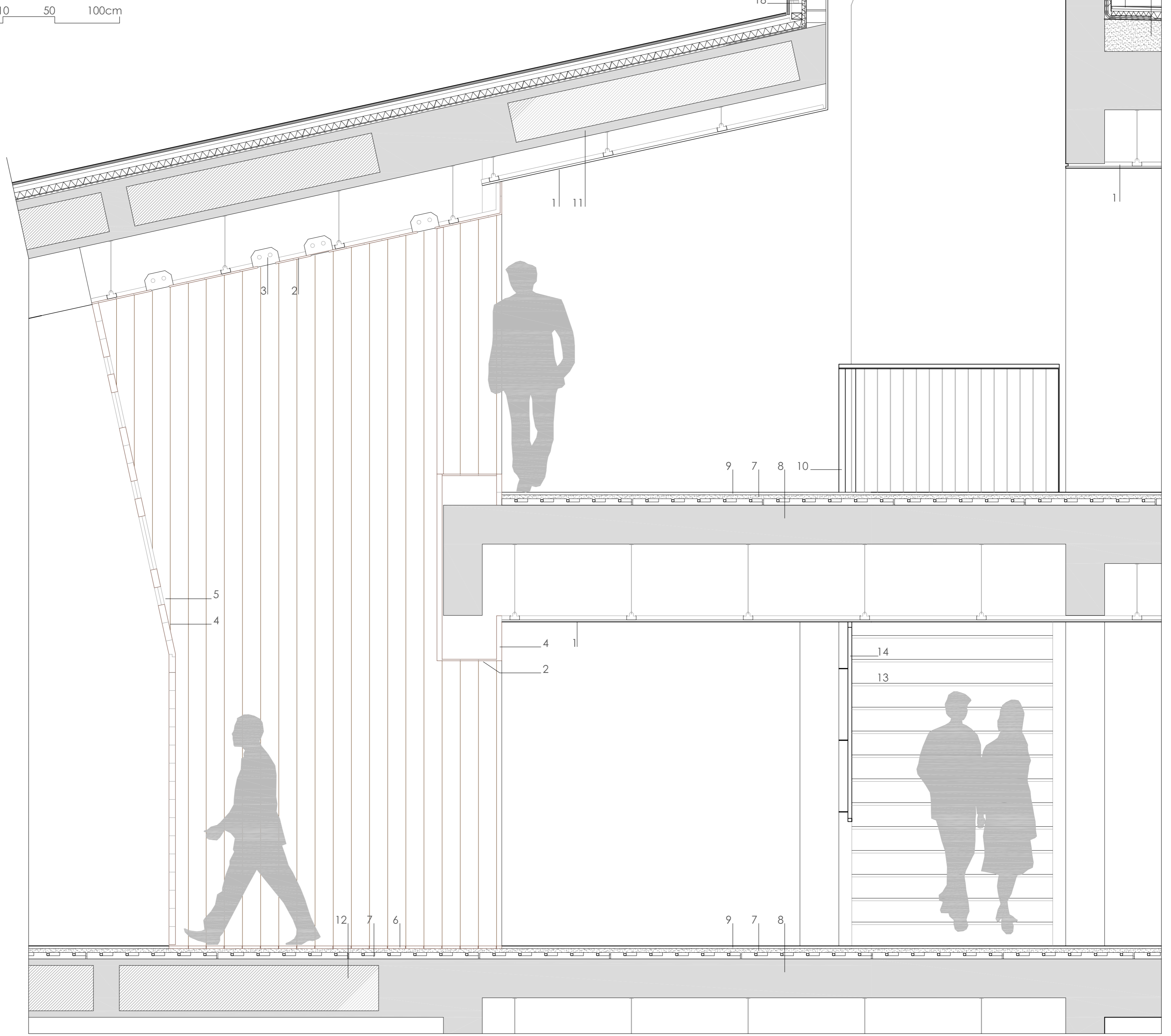


SECCIONES CONSTRUCTIVAS sc1 E 1/20 0 10 50 100cm

LEYENDA SECCIÓN CONSTRUCTIVA

- 1 falso techo de placa de yeso laminado no registrable, e=13mm
- 2 falso techo de tablero de DM chapado en roble
- 3 luminaria de fluorescencia empotrada en falso techo
- 4 tablero de madera maciza de roble 14x4cm
- 5 vidrio simple 6mm
- 6 pavimento de tablero macizo de roble 14x4cm
- 7 suelo radiante
- 8 losa maciza de hormigón armado e=30cm
- 9 pavimento de madera maciza de roble 25 x200cm e=22mm
- 10 barandilla de pletina y redondos de acero pintado, con pasamanos de madera de roble macizo
- 11 forjado sándwich e=45cm (5+32+8)
- 12 forjado sándwich e=45cm (5+35+5)
- 13 escalera de hormigón con pavimento de madera maciza de roble e=22mm
- 14 pasamanos de madera de roble maciza sujeto a tabique con anclajes de acero pintado
- 15 placa de GRC e=2cm teñido en masa sobre un molde estriado en dirección vertical con anclajes incorporados
- 16 pieza de sujeción de los bastidores al muro a base de pletinas metálicas 6mm
- 17 subestructura metálica de bastidores formados por perfiles tubulares 50x80
- 18 aislante térmico de lana de roca hidrofugada e=5cm
- 19 muro de gero trasdosado con placa de yeso por el interior
- 20 carpintería fija de aluminio (practicable sólo para el acceso a cubierta)
- 21 lamas fijas de acero corten e=1cm
- 22 perfil e U de remate
- 23 perfil de aluminio que contiene la carpintería y las lamas
- 24 tela asfáltica
- 25 goterón
- 26 muro de hormigón armado
- 27 aislante térmico revocado y pintado
- 28 pavimento de hormigón fratasado
- 29 hormigón aligerado para formación de pendientes
- 30 puerta de tablón de madera de roble 14x4cm de doble hoja (90+50)
- 31 puerta de tablón de madera de roble 14x4cm hoja simple 80cm
- 32 panel de GRC chapado en roble sobre montantes de acero galvanizado
- 33 alicatado 30x10cm sobre tabique de placa de yeso
- 34 pavimento cerámico (30x60)
- 35 mampara divisoria fenólica con herrajes de acero inoxidable
- 36 reserva para paso de instalación eléctrica
- 37 reserva para acumuladores suelo radiante
- 38 reserva para bajantes



SECCIÓN 2