

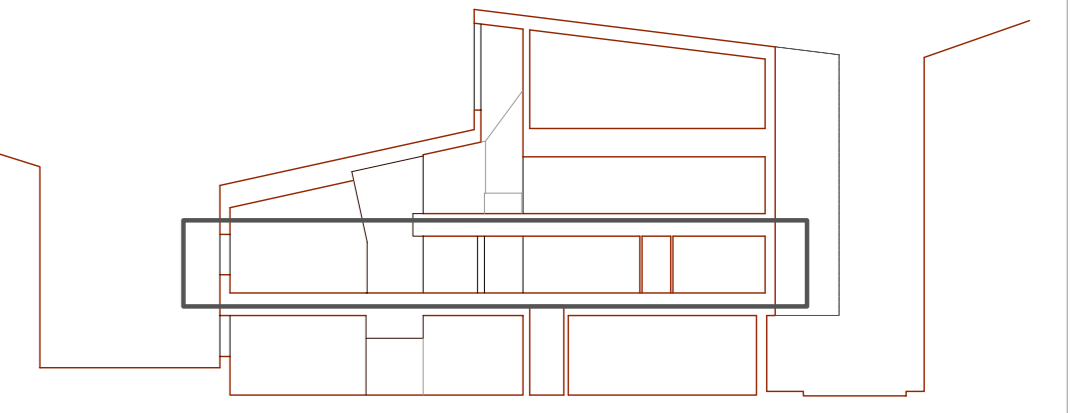
PROGRAMA PLANTA PLAZA 1036,01M

- CENTRO CÍVICO 717,49M
- 1 hall entrada principal
- 2 administración 57,50m
- 3 sala de reuniones 16,42m
- 4 despacho de dirección 11,74m
- 5 recepción 8,78m
- 6 cuarto controles 6,10m
- 7 sala recreo 59,09m
- 8 aula 1 33,54m
- 9 aula 2 33,54m
- 10 aula 3 33,54m
- 11 sala de lectura 167,85m
- 12 servicios masculinos
- 13 servicios femeninos
- 14 servicios adaptados

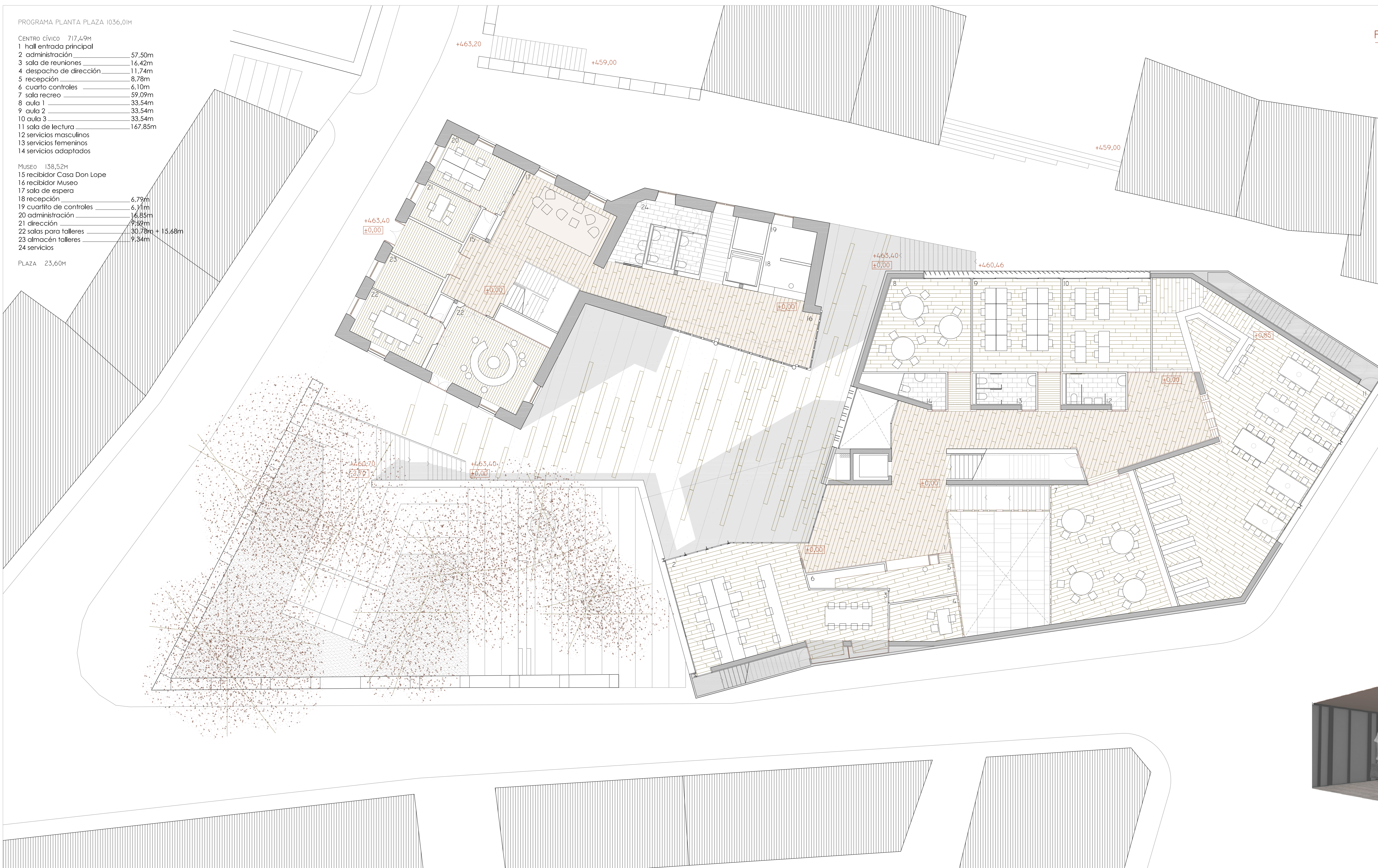
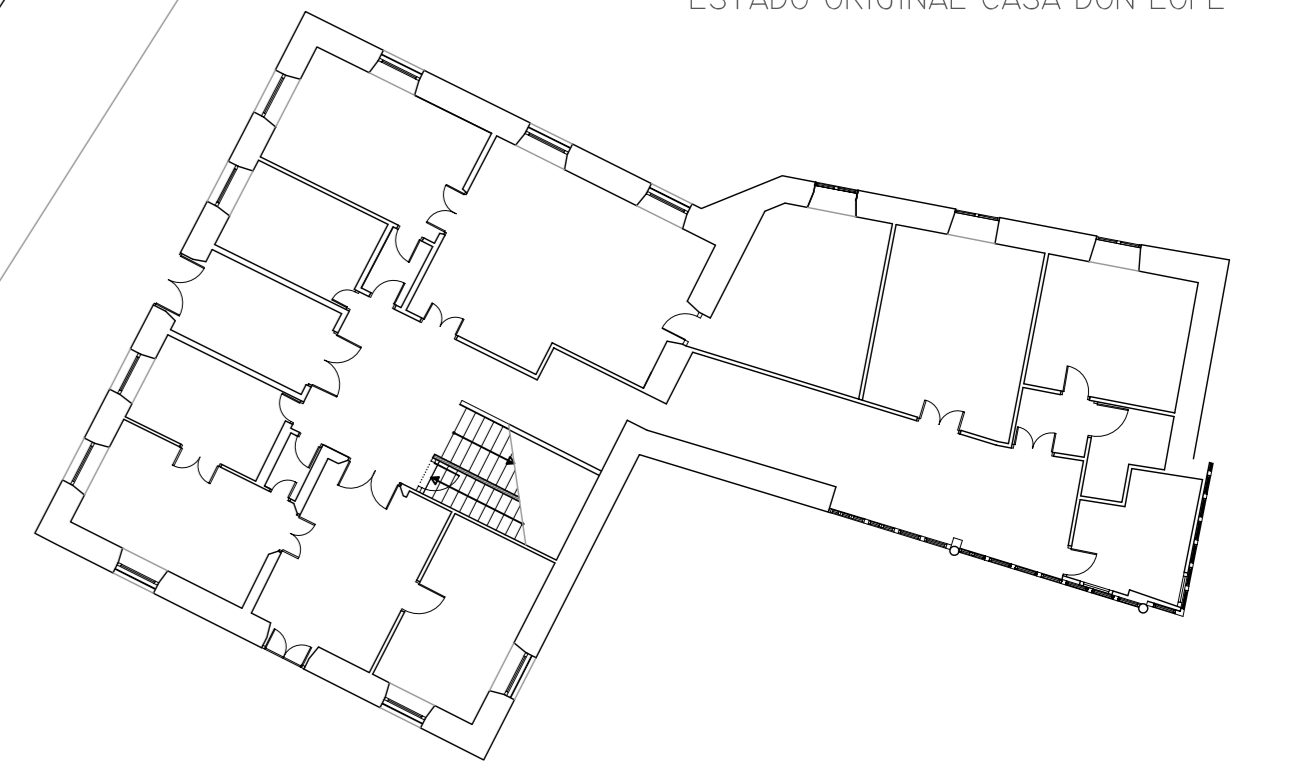
- MUSEO 138,52M
- 15 recibidor Casa Don Lope
- 16 recibidor Museo
- 17 sala de espera
- 18 recepción 6,79m
- 19 cuartito de controles 6,11m
- 20 administración 16,85m
- 21 dirección 9,59m
- 22 salas para talleres 30,78m + 15,68m
- 23 almacén talleres 9,34m
- 24 servicios

PLAZA 23,60M

PLANTA PLAZA



ESTADO ORIGINAL CASA DON LOPE



MUSEO DE HISTORIA DE LA CIUDAD Y CENTRO CÍVICO EN MIRANDA DE EBRO

MARIA RUIZ PARDO

TRIBUNAL: F.J. BIURRÚN, J.BLASCO, A.CASALS, J.CARBONELL

22 DE ABRIL DE 2008

LAMINA 4

1/100

