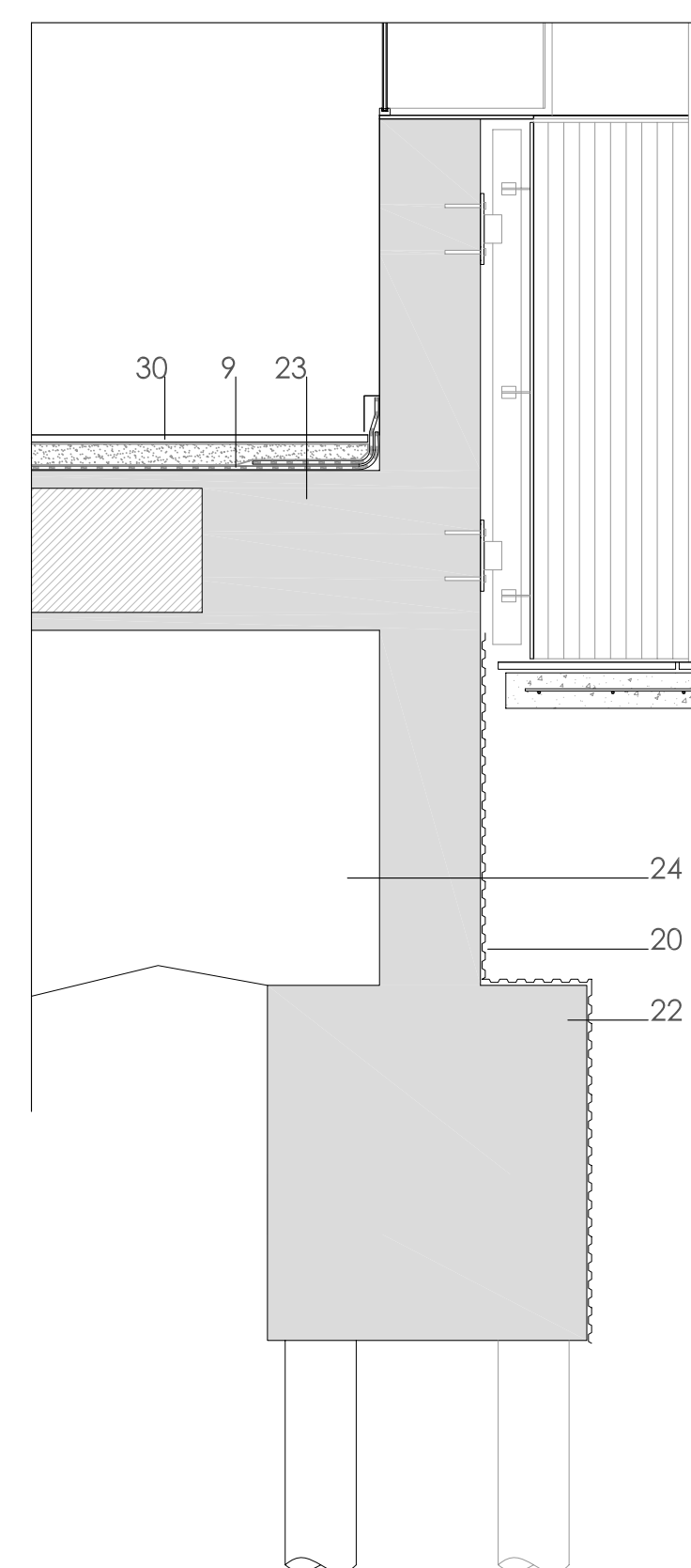
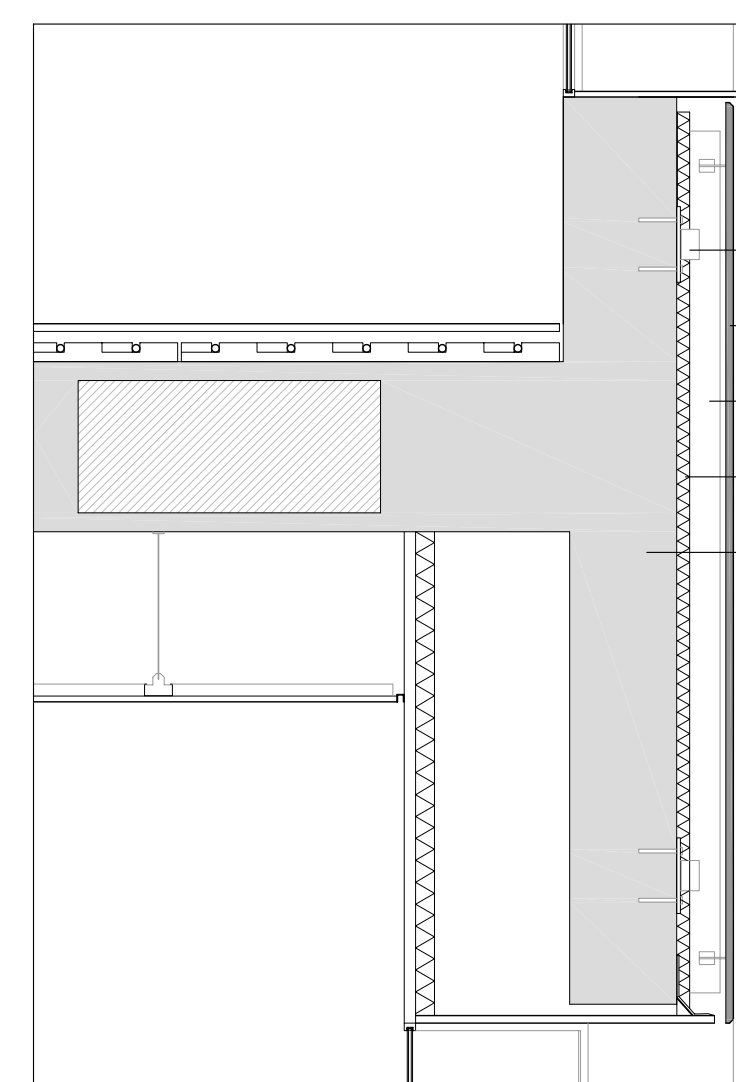
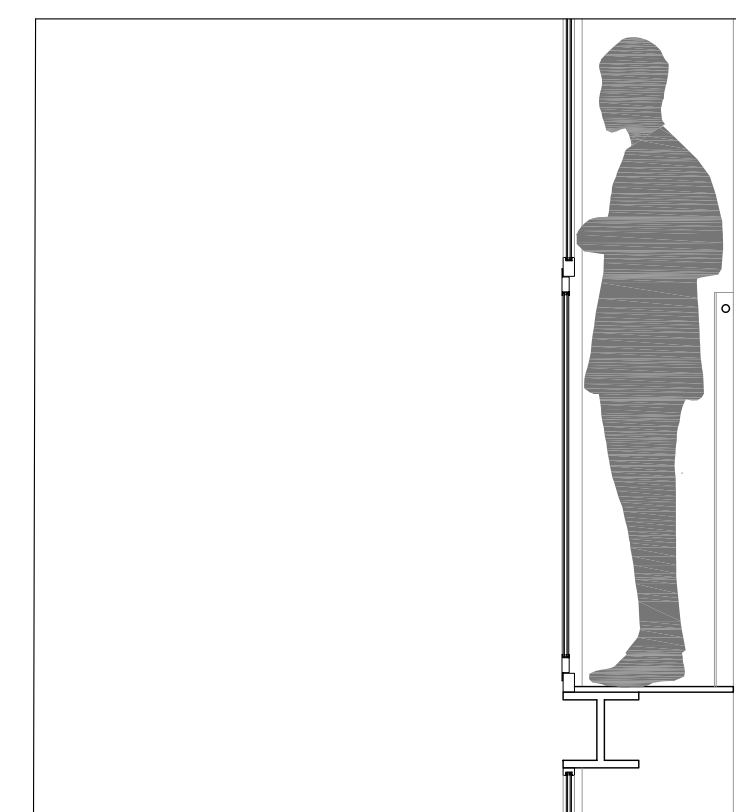
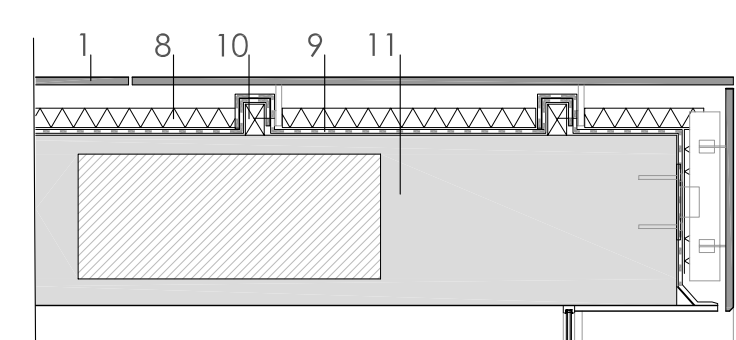
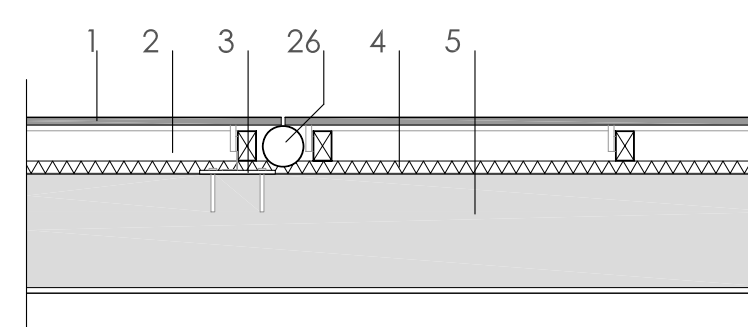


- LEYENDA SECCIÓN CONSTRUCTIVA
- 1 placa de GRC e=2cm teñido en masa sobre un molde estriado en dirección vertical con anclajes incorporados
 - 2 subestructura metálica de bastidores formados por perfiles tubulares 50x80
 - 3 pieza de sujeción de los bastidores al muro a base de pletinas metálicas 6mm
 - 4 aislante térmico de lana de roca hidrofugada e=5cm
 - 5 muro de hormigón armado pintado con pintura asfáltica en la cara exterior y enyesado y pintado en la interior
 - 6 canalón de acero galvanizado en caliente
 - 7 chapa plegada de remate
 - 8 tela asfáltica
 - 9 aislamiento de fibra de vidrio e=5cm semi-rígido acabado bituminoso
 - 10 rastrelado de madera vasolizada para la sujeción por el lateral del revestimiento de cubierta
 - 11 forjado sándwich e=45cm (5+8+7)
 - 12 falso techo de placas de yeso laminado acabado pintado, no registrable, e=13mm
 - 13 carpintería corredera de aluminio
 - 14 lamas orientables de acero corten e=1cm
 - 15 perfil de aluminio que contiene la corredera y las lamas
 - 16 pavimento de tablón de roble e=22mm
 - 17 suelo radiante e=9cm
 - 18 forjado sándwich e=45cm (5+35+35)
 - 19 plancha de acero corten 1x30xhzócalo fijada a subestructura metálica
 - 20 lámina drenante de polietileno en forma alveolar
 - 21 tubo de drenaje
 - 22 zapata corrida rígida de hormigón armado
 - 23 forjado sanitario sándwich (5+35+5)
 - 24 cámara de aire
 - 25 micro pilotes
 - 26 bajante pluvial oculto en la cámara de fachada y practicable desde cubierta
 - 27 relleno de hormigón celular para rigidizar placas GRC en senderos practicables de cubierta
 - 28 panel sándwich con acabado de chapa de aluminio
 - 29 carpintería de aluminio fija
 - 30 pavimento de hormigón fratasado
 - 31 viga HEB como riostra de pilares y soporte pasarela para mantenimiento vidrios
 - 32 plancha de acero corten
 - 33 Perfil T
 - 34 cable de acero (línea de vida)
 - 35 carpintería practicable de aluminio

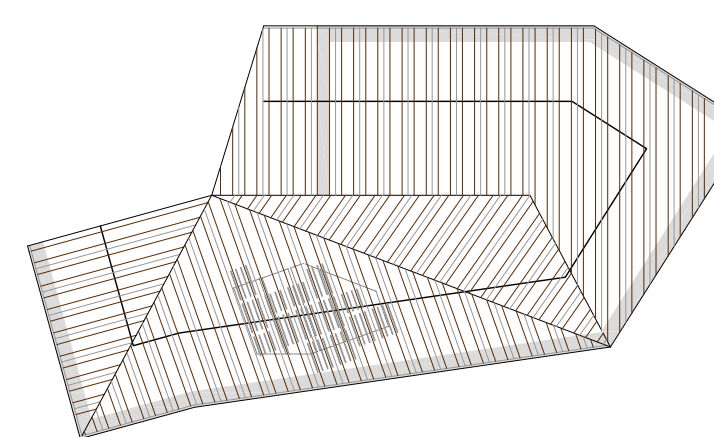


SECCIÓN HORIZONTAL FACHADA TIPO

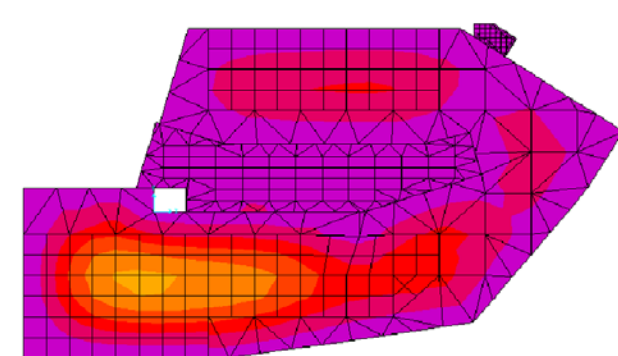
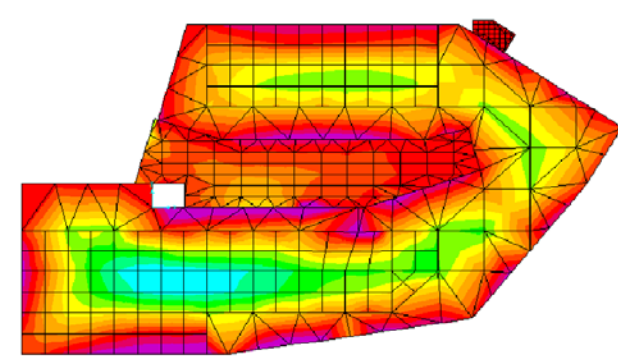


ESTUDIO DESPIECE REVESTIMIENTO CUBIERTA

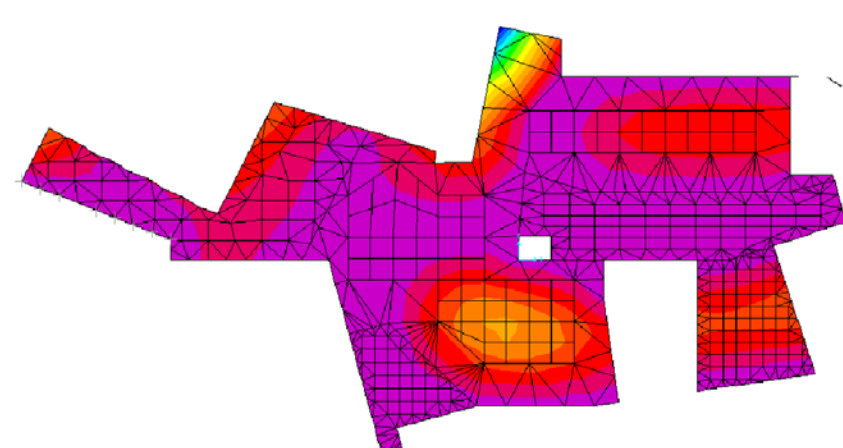
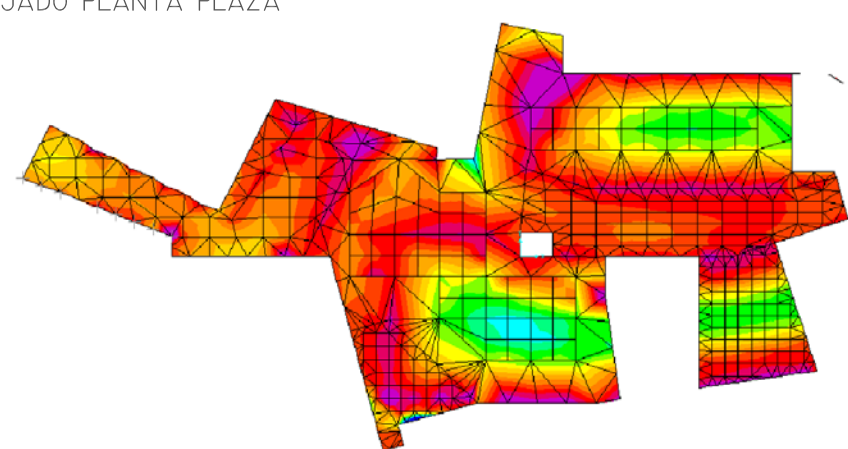
- senderos practicables
- ▨ montantes de la subestructura
- ▤ piezas GRC medidas estandar
- ▥ pieza GRC especial
- ▧ pieza perforada para ventilación
- línea de vida (seguro para los operarios de mantenimiento)



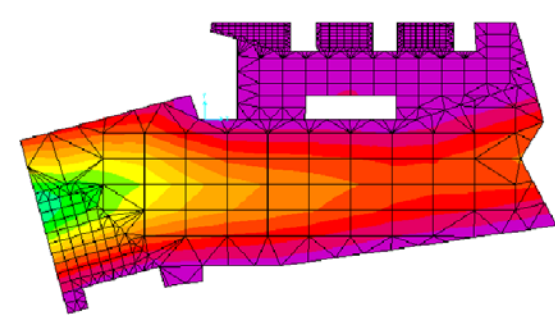
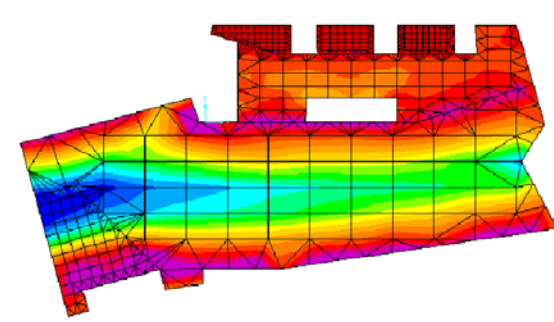
FORJADO SANITARIO



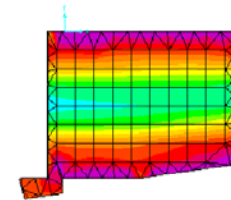
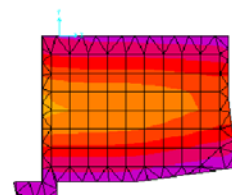
FORJADO PLANTA PLAZA



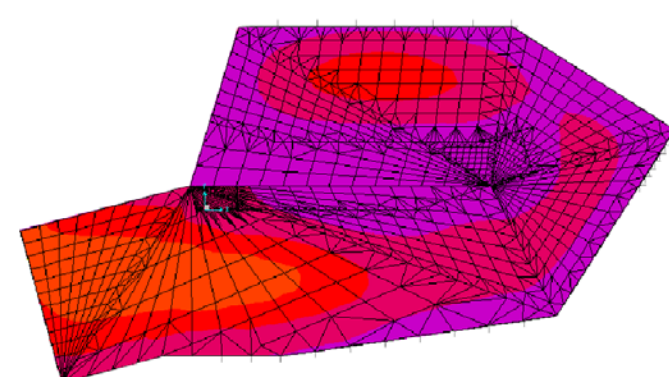
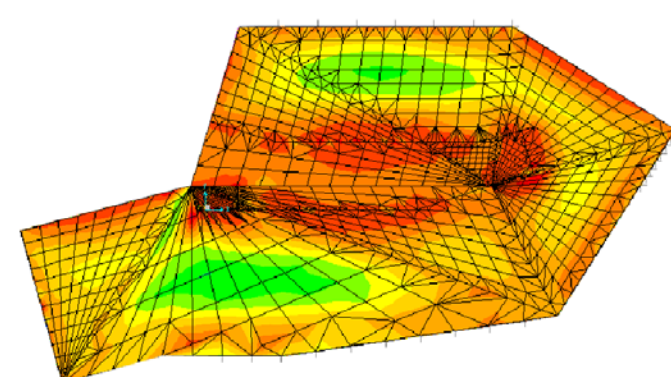
FORJADO PLANTA I



FORJADO PLANTA INSTALACIONES



FORJADO CUBIERTA



ESTUDIO DESPIECE REVESTIMIENTO FACHADA

