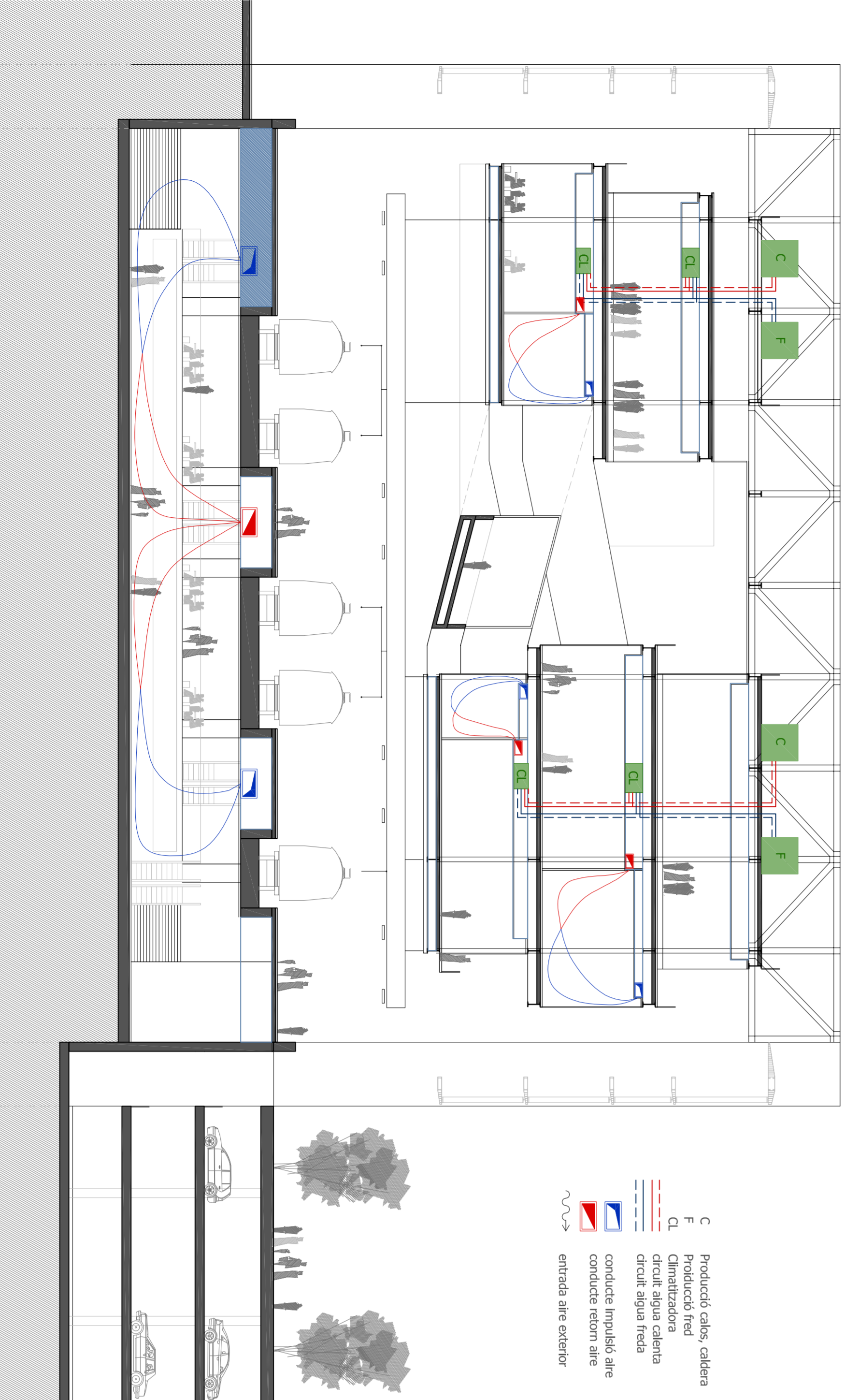
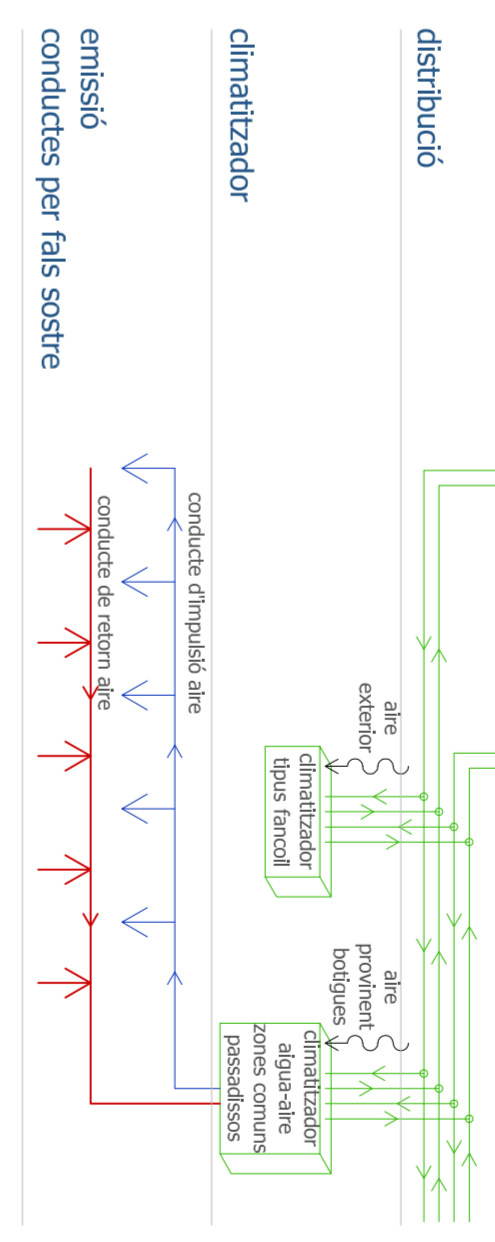
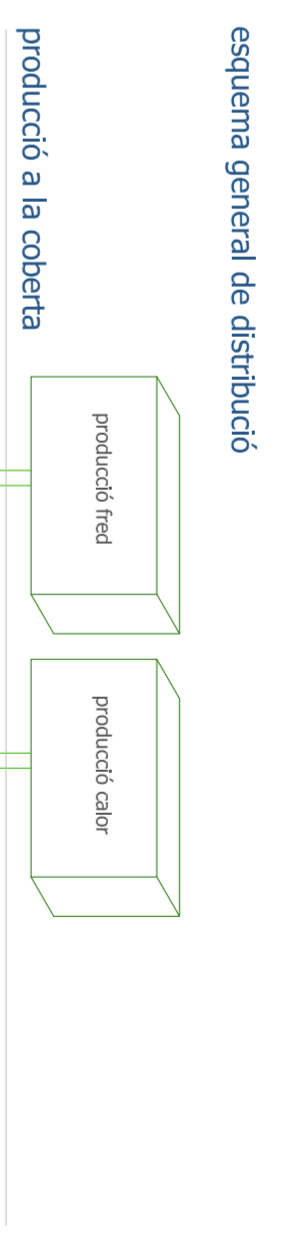


secció transversal



C Producció calors caldera  
F Producció freds  
CL Climatitzadora  
Circuit aigua calenta  
conducció impulsó aire  
conducció retorn aire  
entrada aire exterior



**críticns de climatització**

El procés de climatització té com a finalitat el manteniment o control d'unes determinades condicions ambientals en un local o edifici.

- La climatització de l'edifici s'ha realitzat en diferents circuits segons els usos i els diversos graus de requeriment climàtic:
  - circuit de les infraestructures (només es climatitzarà la planta -1 de l'estació corresponent amb l'heliell i els espais tancats de l'estació de bus)
  - circuit del centre comercial i oficines
  - circuit de hipermercat
  - circuit del cinema

**SISTEMES UTILITZATS**

Utilitzem un sistema mixt d'aire-aigua quan els requeriments siguin molt diversos. S'utilitzarà a la zona d'oficines, botigues i a hotel. La producció d'energia es realitza a la coberta, i es prepara aigua freda i calenta que es distribueix per l'edifici fins als diferents aparells climatitzadors situats a prop dels diferents espais a calentar o refredar.

**AIRE-AIGUA**

La bomba de calor aire-aigua extreu calor de l'aire exterior i el cedeix a l'aigua que circula pel sistema de climatització.

**AIRE-AIRE**

La bomba calor aire-aire extreu energia de l'aire exterior i la cedeix als locals interiors introduint aire a la temperatura de confort.

**SITUACIÓ CLIMATITZADORS**

S'ha previst una altura de fals sostre mínima per poder albergar les climatitzadores. L'altura del fals sostre a dins de les botigues, bar i restaurants és 2m, mentre que l'altura als espais de circuit lliure serà de 0,75m.

**Baixada de conductes**

Siempre que sigui possible es conducció d'aire i d'aigua hauran verticalment pels espais tècnics fins a les diferents plantes. En el cas dels 2 tubs d'aigua que han d'abastir la climatitzadora de l'estació hauran per l'espai reservat al mur d'escaleres, ja que és l'únic que comparteix amb el terra.

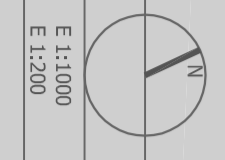
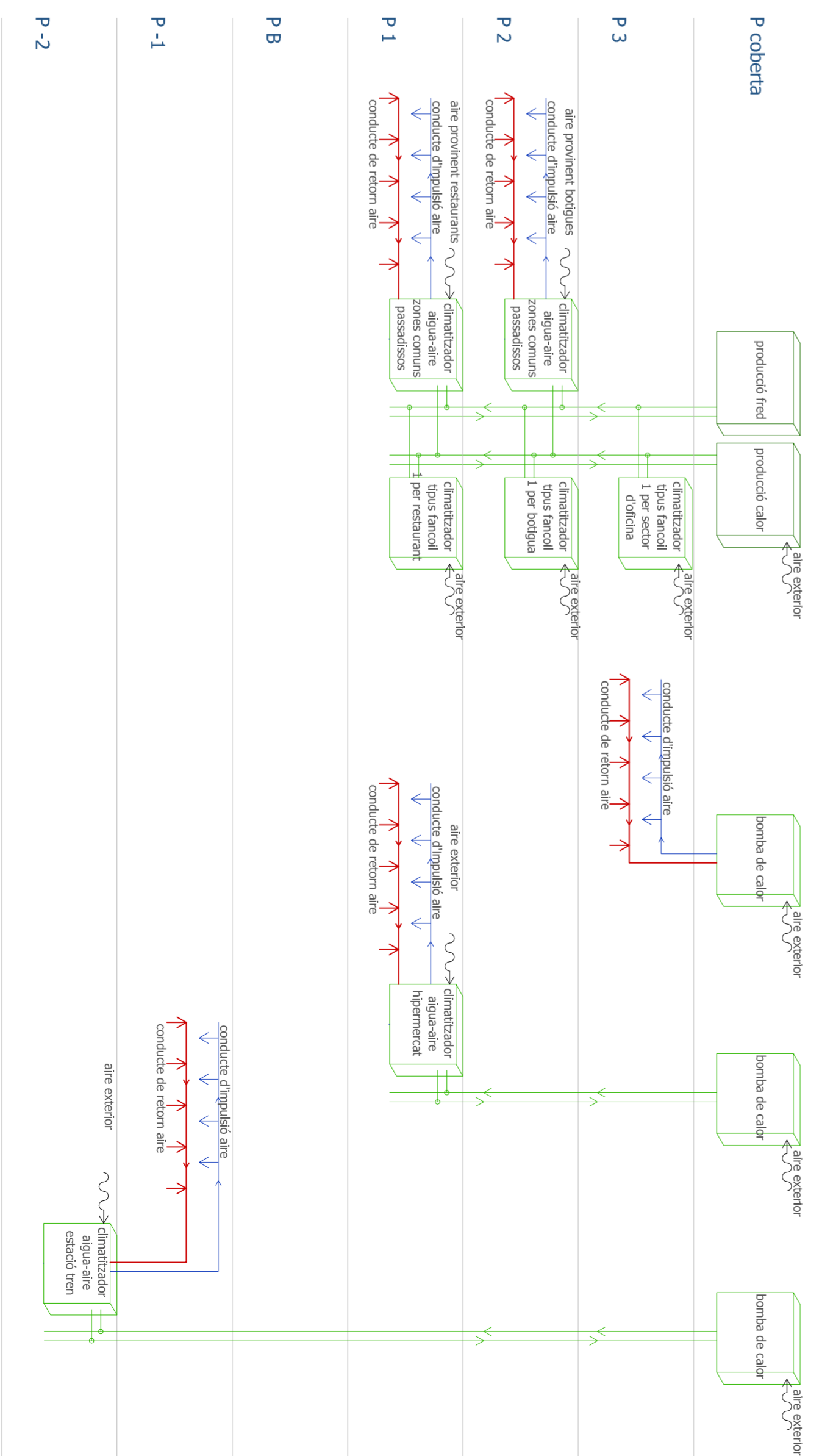
**SECTORITZACIÓ**

Es conducció aïllats i respectes que s'implementen una a dos sectors diferents contenen en el canvi de sector un element que augmenta de volum amb l'increment de la temperatura segellant el conducte.

**climatitzador tipus fancoil**

- Pal centre comercial s'ha triat un sistema climatitzador tipus fancoil, ja que permetrà que cada botiga pugui ser climatitzada independentment dels seus requeriments. Aquest sistema també s'aplicarà a les oficines i a les habitacions de hotel.

**esquema de climatització de l'edifici**



E 1:1000  
E 1:250