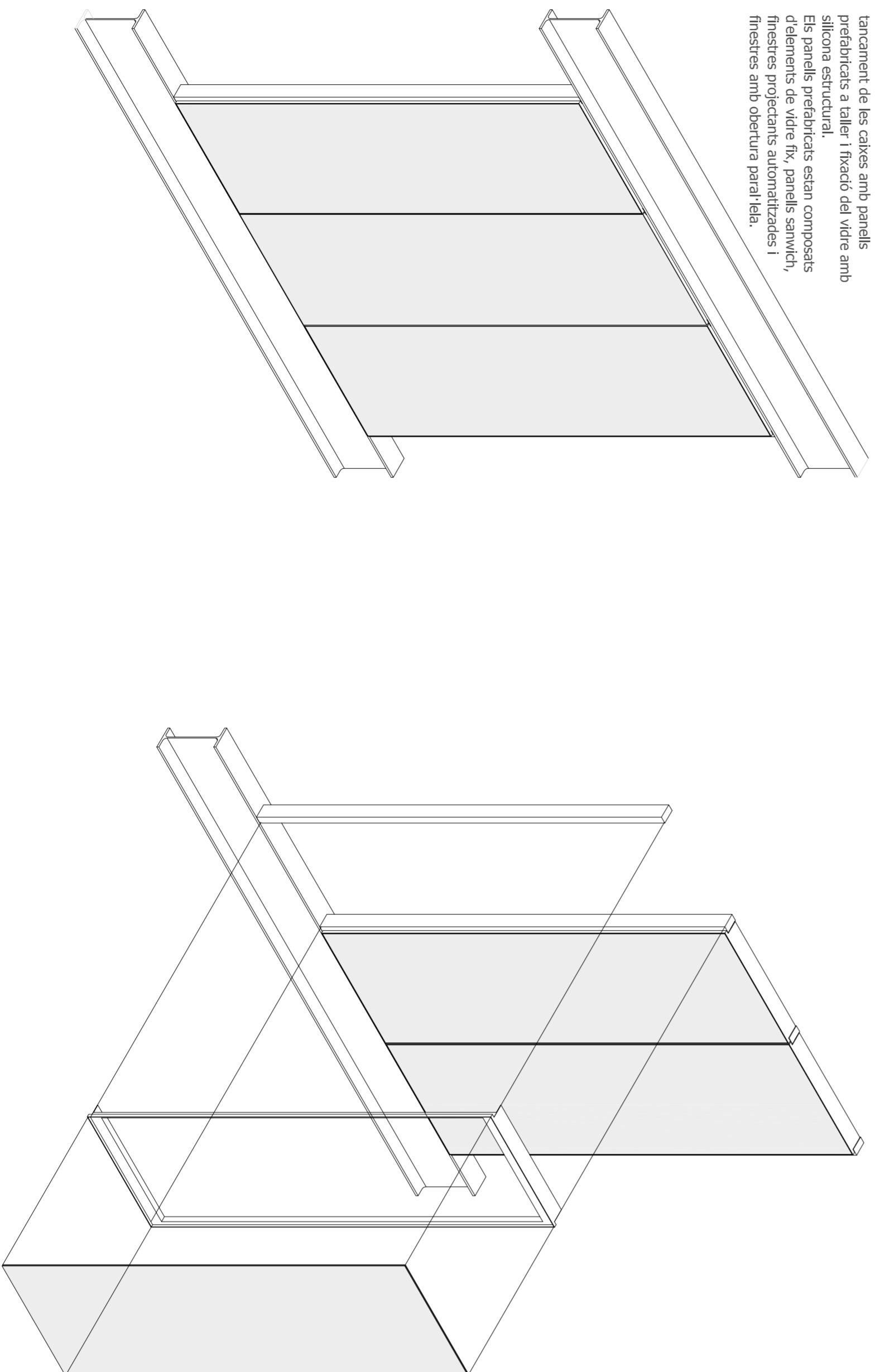
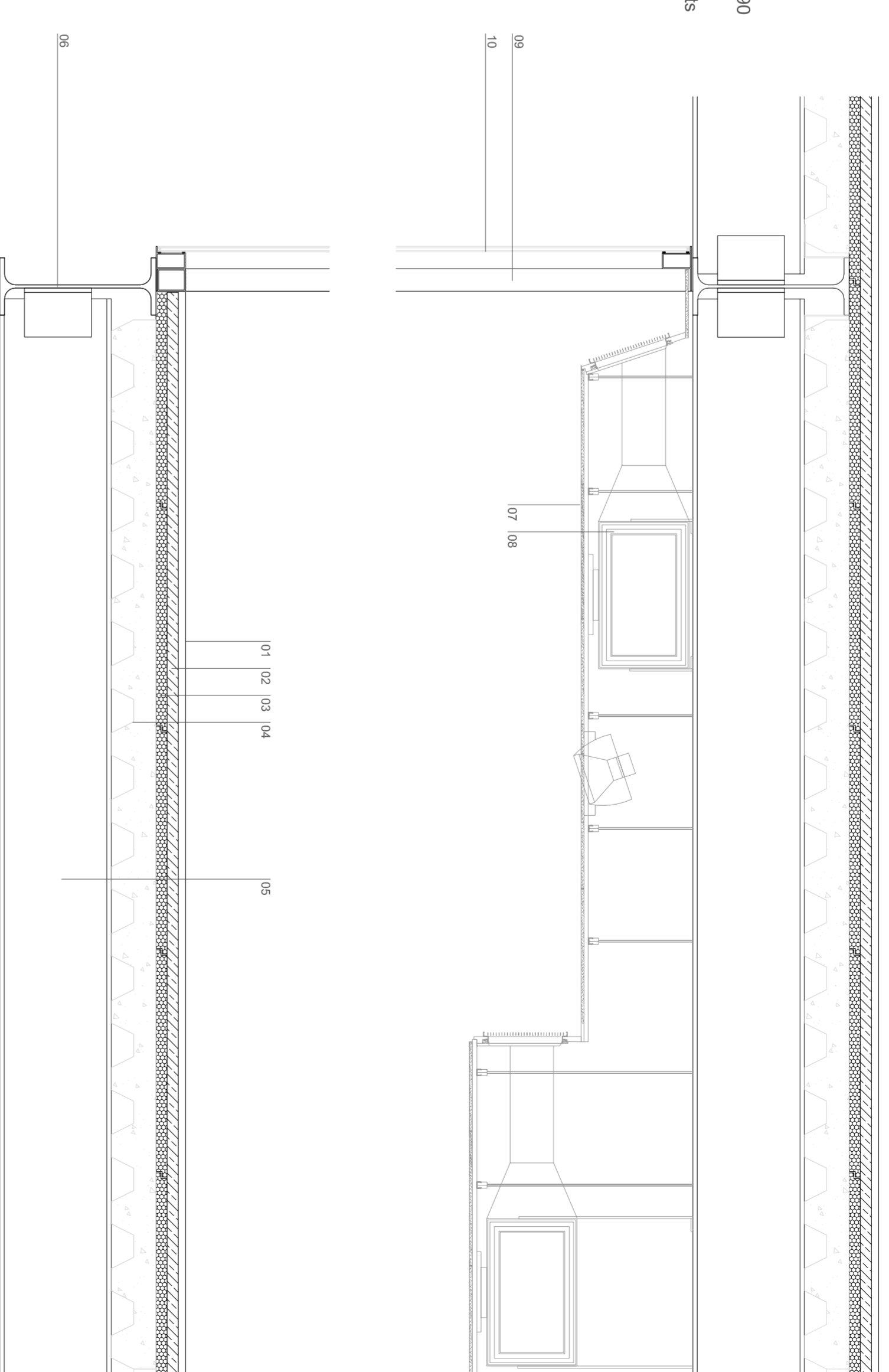


procés constructiu
 tancament de les caixes amb panells prefabricats a taller i fixació del vidre amb silicona estructural.
 Els panells prefabricats estan compostos d'elements de vidre fix, panells sandwich, finestres projectants automatitzades i finestres amb obertura paral·lela.

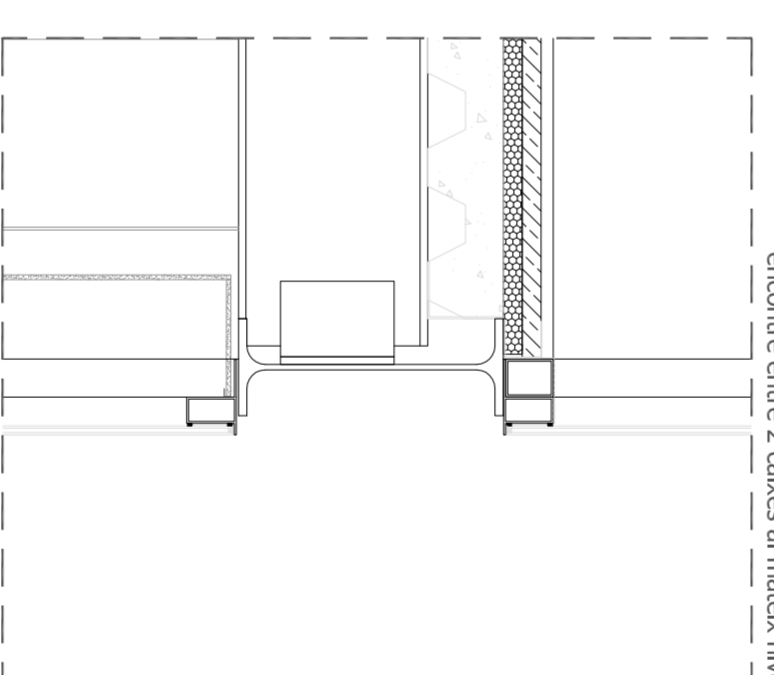


detall dels panells de façana de les caixes

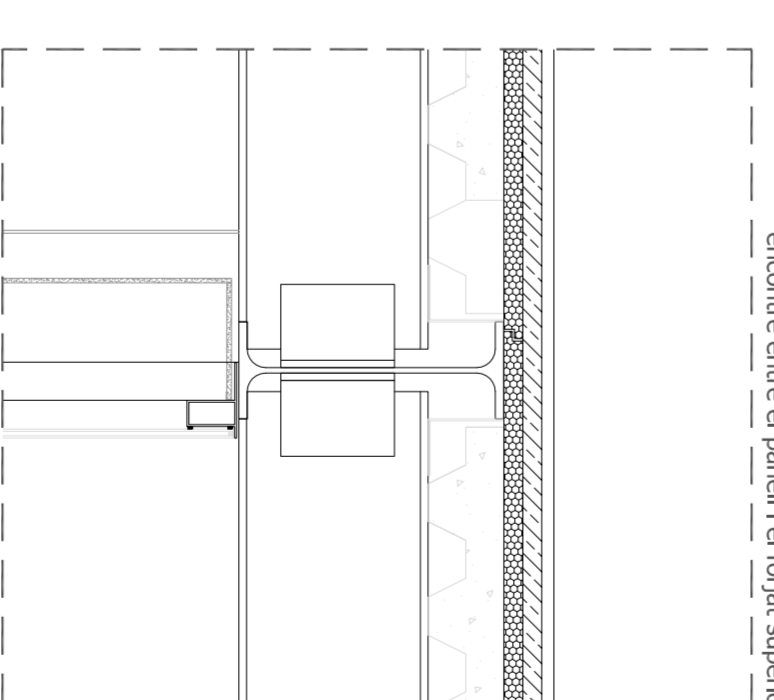
- 01- Paviment continu multicapa de morter de resines epoxi amb 1 capa base de morter, 1 capa d'acabat de morter i una capa de pintura
- 02- Morter de ciment Portland
- 03- Aïllament tèrmic, plaques de poliestirè extruït (e = 5 cm)
- 04- Forjat col·laborant amb planxa grecada i formigó armat
- 05- Perfil laminar alveolar 500 amb pintura ignífuga RF-90
- 06- Jàssera de IPE 700 amb pintura ignífuga RF-90
- 07- Fals sostre suspès de plaques acústiques absorbents "danoline" de Krauf
- 08- Conduïte ventilació de llana de vidre
- 09- Muntant vertical de suport de carpinteria perfil tubular metàl·lic de 150 x 80 mm, per pinjar color negre igual carpinteria
- 10- Carpinteria d'alumini amb ruptura de pont tèrmic, vidre laminar fixat amb silicona estructural



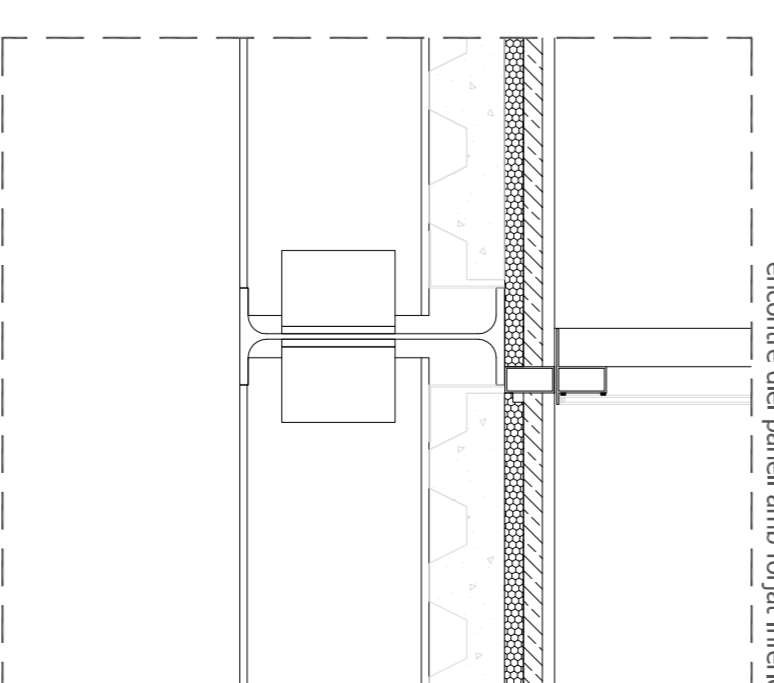
detall tipus
 encointre entre 2 caixes al mateix nivell



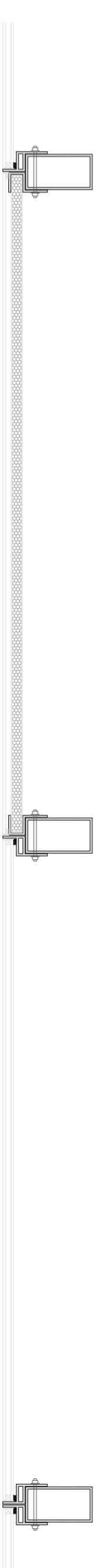
detall 2
 encointre entre el panell i el forjat superior



detall 3
 encointre del panell amb forjat inferior



detall tipus en planta
 hi ha 2 tipus de panells, un amb vidre transparent i l'altre amb panell sandwich per a les parts opaques com espais d'instal·lacions, lavadors, o magatzems de les botigues



ed. oficines ESSI, LINGUA, O. Sauter
 sistema d'obertura paral·lela



ed. comercial a Londres, Norman Foster
 mur corbina format amb panells



Universitat d'Oxford, Norman Foster
 façana realitzada amb sistema CWB8 de Reynolds, a partir de panells de vidre fix, panells sandwich, finestres projectants automatitzades i finestres amb obertura paral·lela.



Eduardo Arroyo
 pintament continu amb resines epoxy



AAVV HEADQUARTERS
 lames verticals fixes de vidre laminat



plagues acústiques tipus Krauf



CHIEFPRESS, Cristian-Barahona
 paviment flotant a les oficines, color fosc