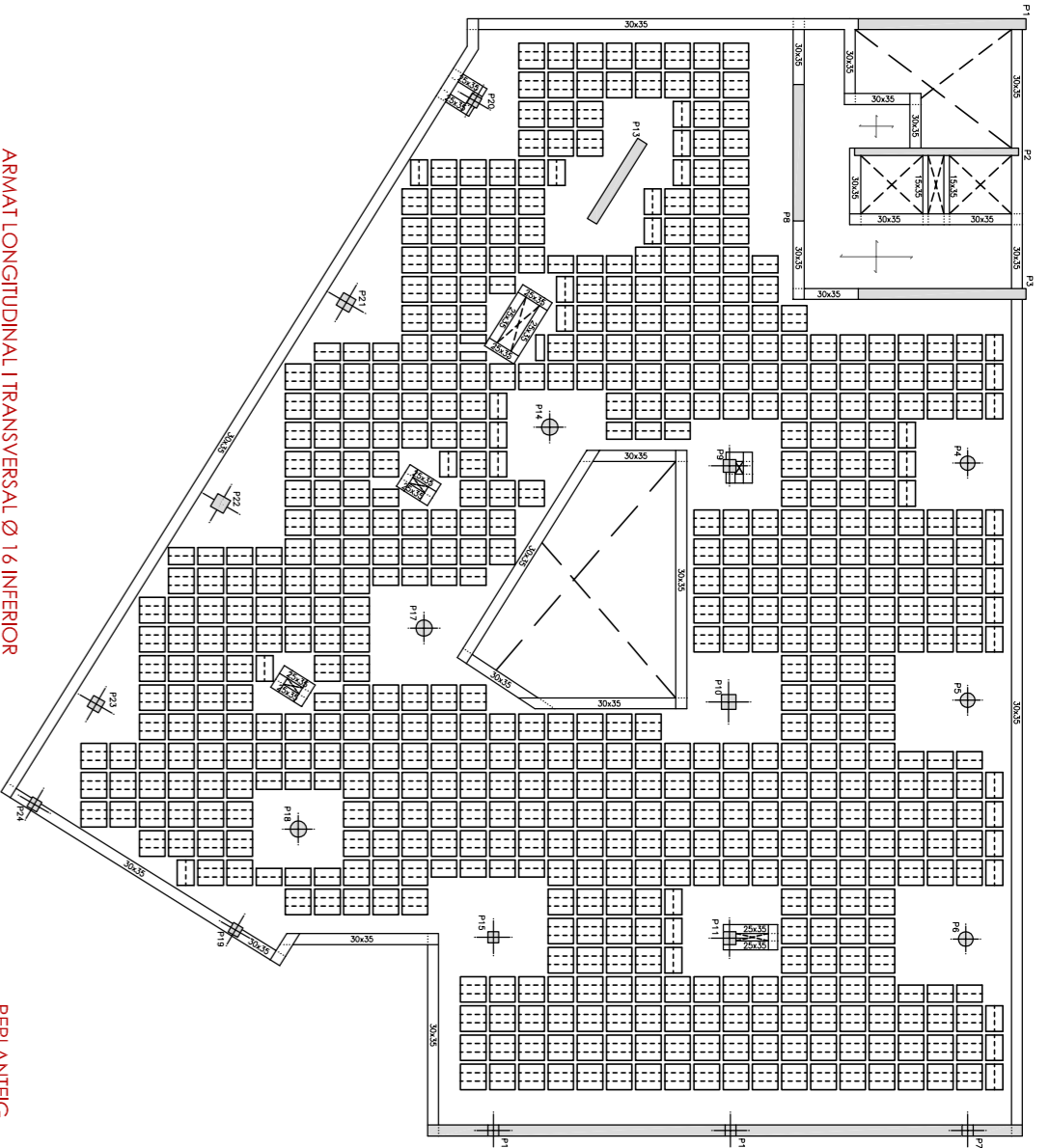
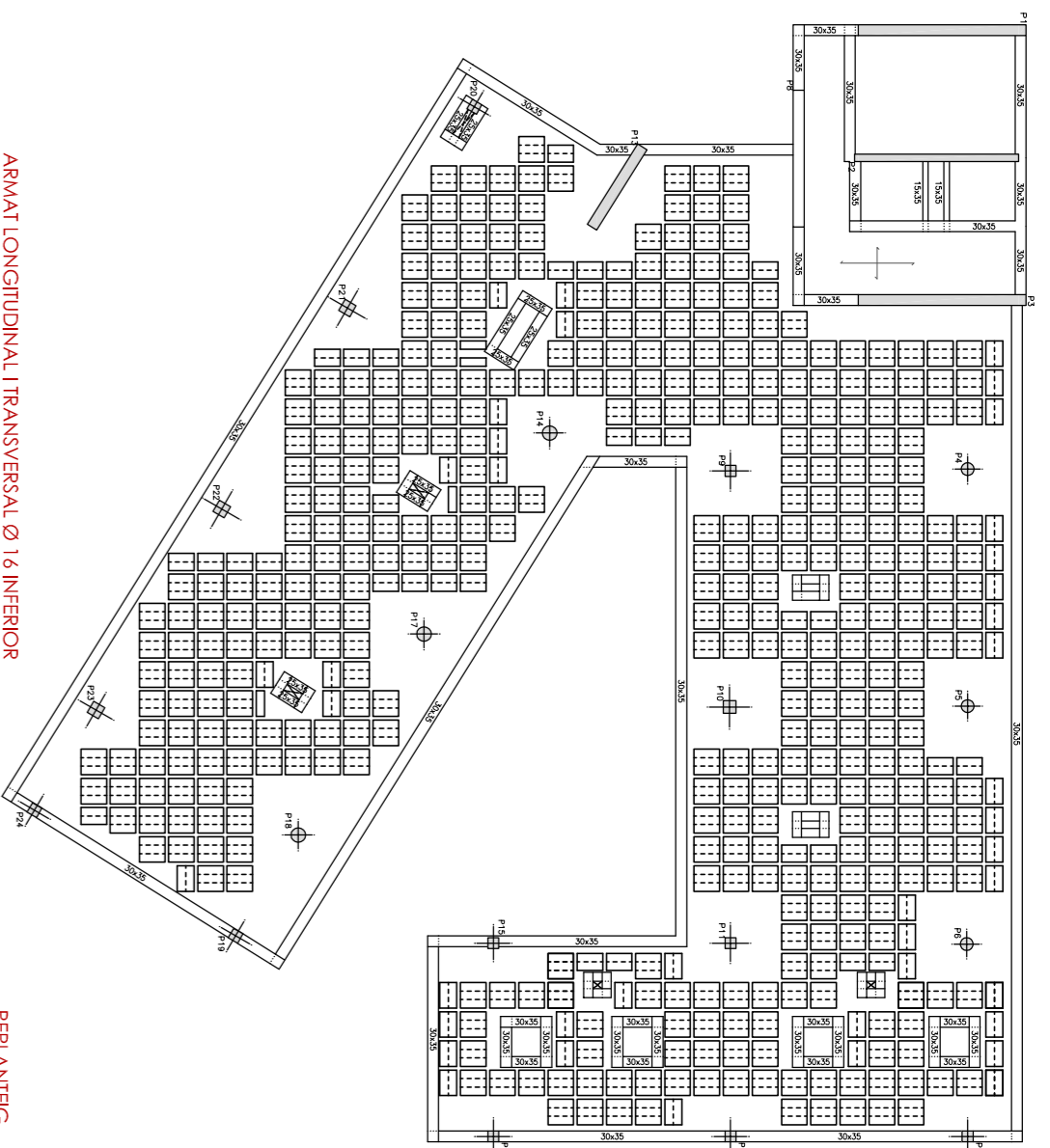


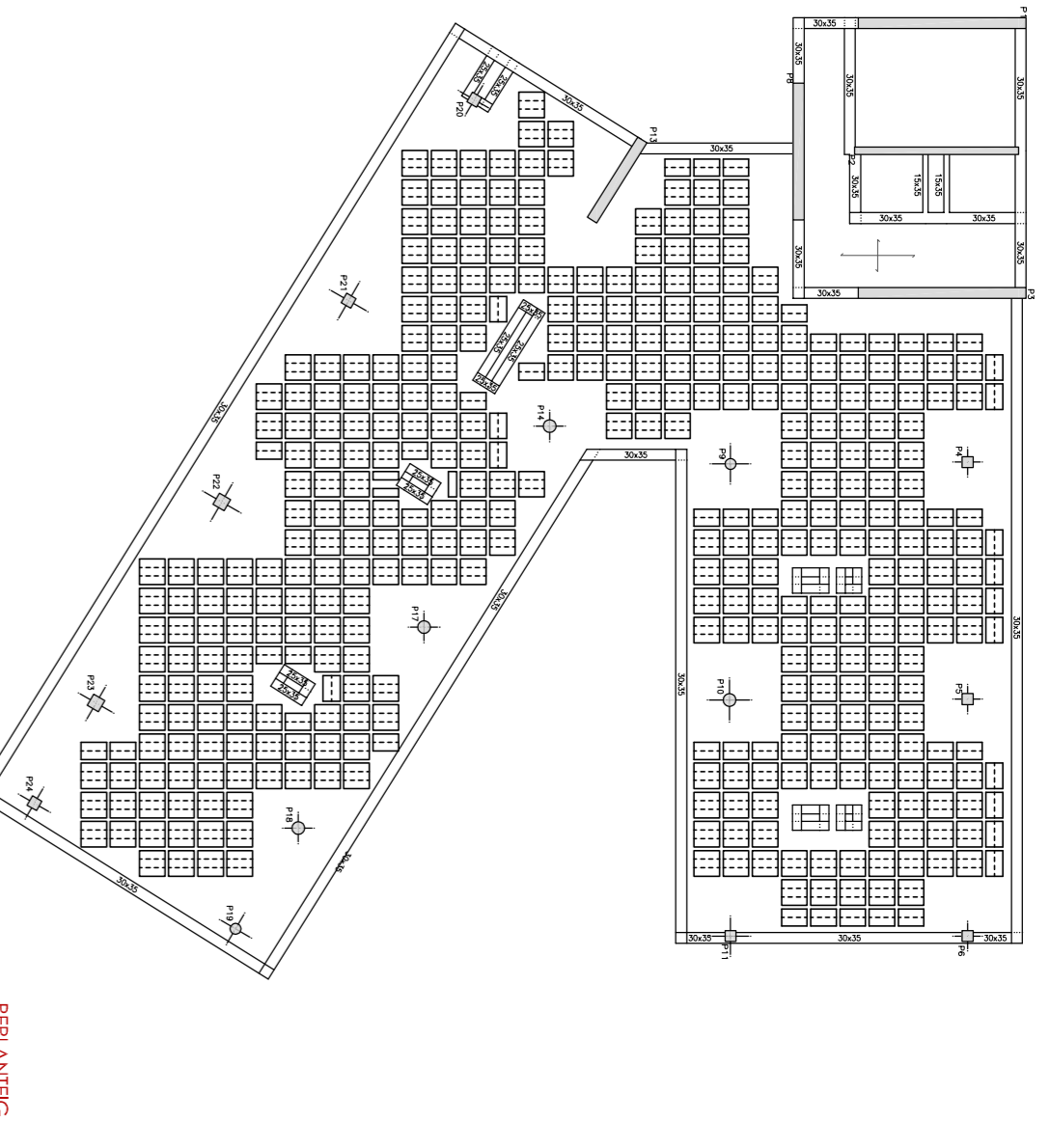
SOSTRE PLANTA SOTERRANI



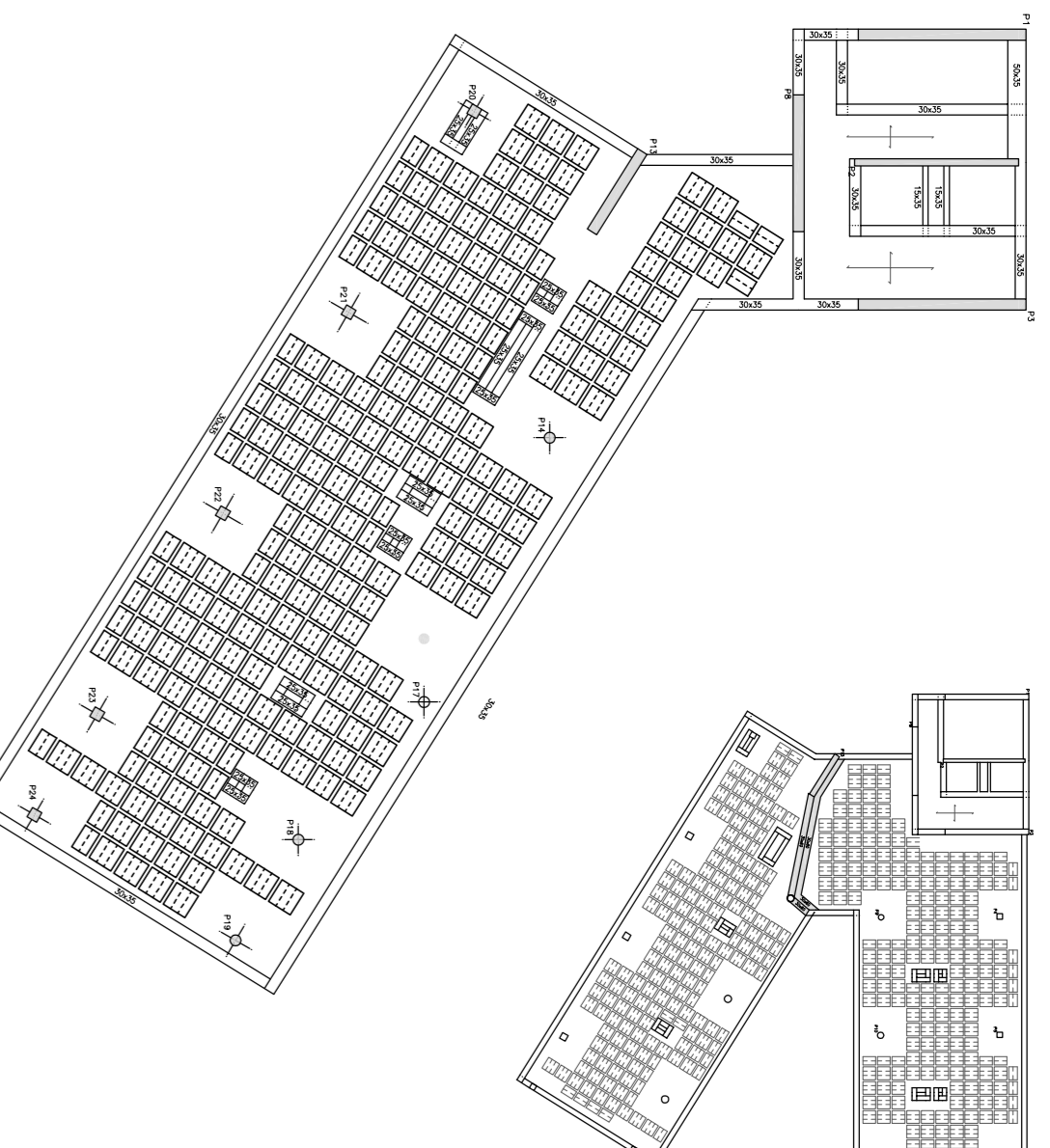
SOSTRE PLANTA Baixa



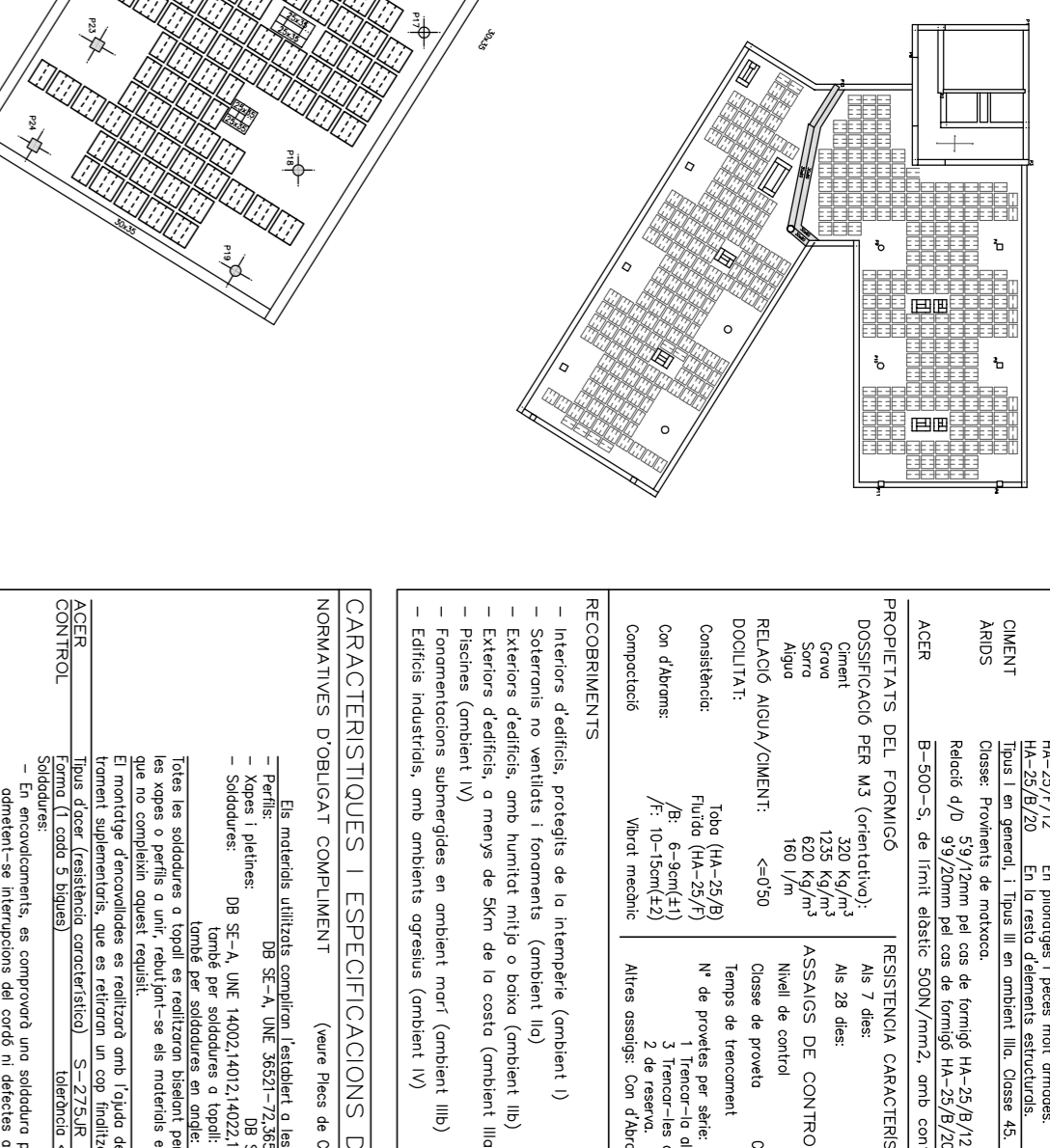
SOSTRE PLANTA TIPUS



SOSTRE PLANTA COBERTA



POSSIBLE JUNTA DE DIAIACIó



## CARACTERÍSTIQUES I ESPECIFICACIONS DEL FORMIGó

<b>FORMIGó</b>		M4-28/9/2 En segona classe de ciment	
<b>CIMENT</b>		M4-28/9/2 En proporció amb el formigó	
<b>ANCS</b>		1.20x3,60 cm. 350 kg/m <sup>2</sup>	
<b>ANCS</b>		1.20x3,60 cm. 450 kg/m <sup>2</sup>	
<b>ANCS</b>		1.20x3,60 cm. 500 kg/m <sup>2</sup>	
<b>PROFECTATS DEL FORMIGó</b>		F-500-C (M4-28/9/2)	
<b>PROFECTATS PER M3 (orientació)</b>		M3 250 kg/m <sup>2</sup>	
<b>Serra</b>		628 kg/m <sup>2</sup>	
<b>ASSAIGUS DE CONTROL</b>		16 M/m <sup>2</sup>	
<b>REDOU/LAT:</b>		M4-28/9/2	
<b>Temps de trenament</b>		1 hora	
<b>Domini:</b>		2 de renou	
<b>Compositió:</b>		M4-28/9/2	

**RECOMENDACIONS**

- Soleris no ventilats i formigó (ciment M4)
- Estructura de ciment i formigó (ciment M4)
- Estructura de ciment i formigó (ciment M4)
- Formigó de ciment i formigó (ciment M4)
- Formigó de ciment i formigó (ciment M4)

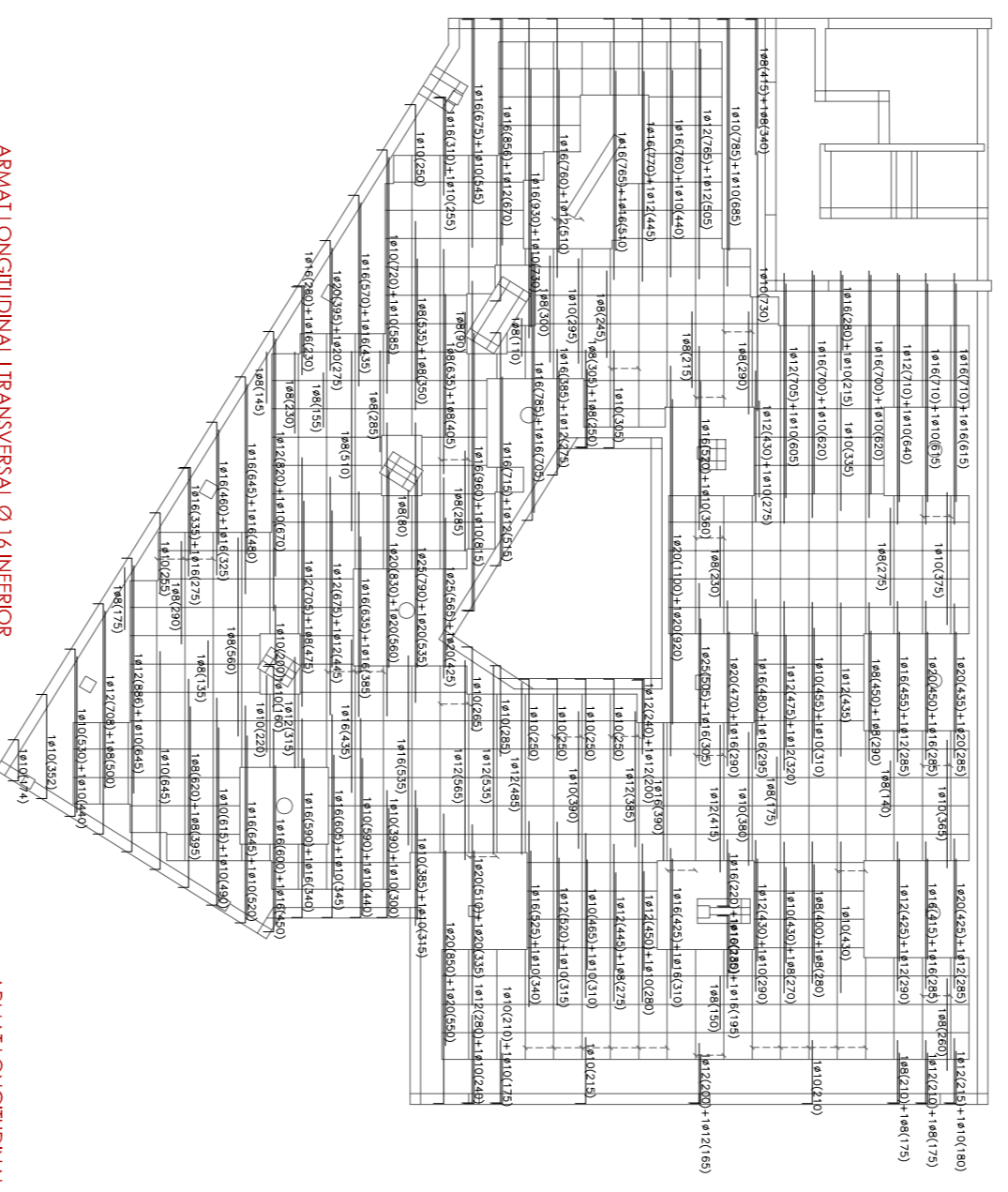
**CARACTERÍSTIQUES I ESPECIFICACIONS DE L'ACER**

**NORMATIVES D'OBRA I CONDUCCIó** (veure llibre de condicions d'obra)

- Receptes i prestatges de S.A. UIC (Núm. 1001-1400)
- Receptes i prestatges de S.A. UIC (Núm. 1001-1400)
- Receptes i prestatges de S.A. UIC (Núm. 1001-1400)
- Receptes i prestatges de S.A. UIC (Núm. 1001-1400)
- Receptes i prestatges de S.A. UIC (Núm. 1001-1400)

**NOTES D'ARMAT DE LLOSES MASSISSES**

1. Armats de reforç al punxament
2. Armats de reforç al punxament
3. Armats de reforç al punxament
4. Armats de reforç al punxament
5. Armats de reforç al punxament
6. Armats de reforç al punxament



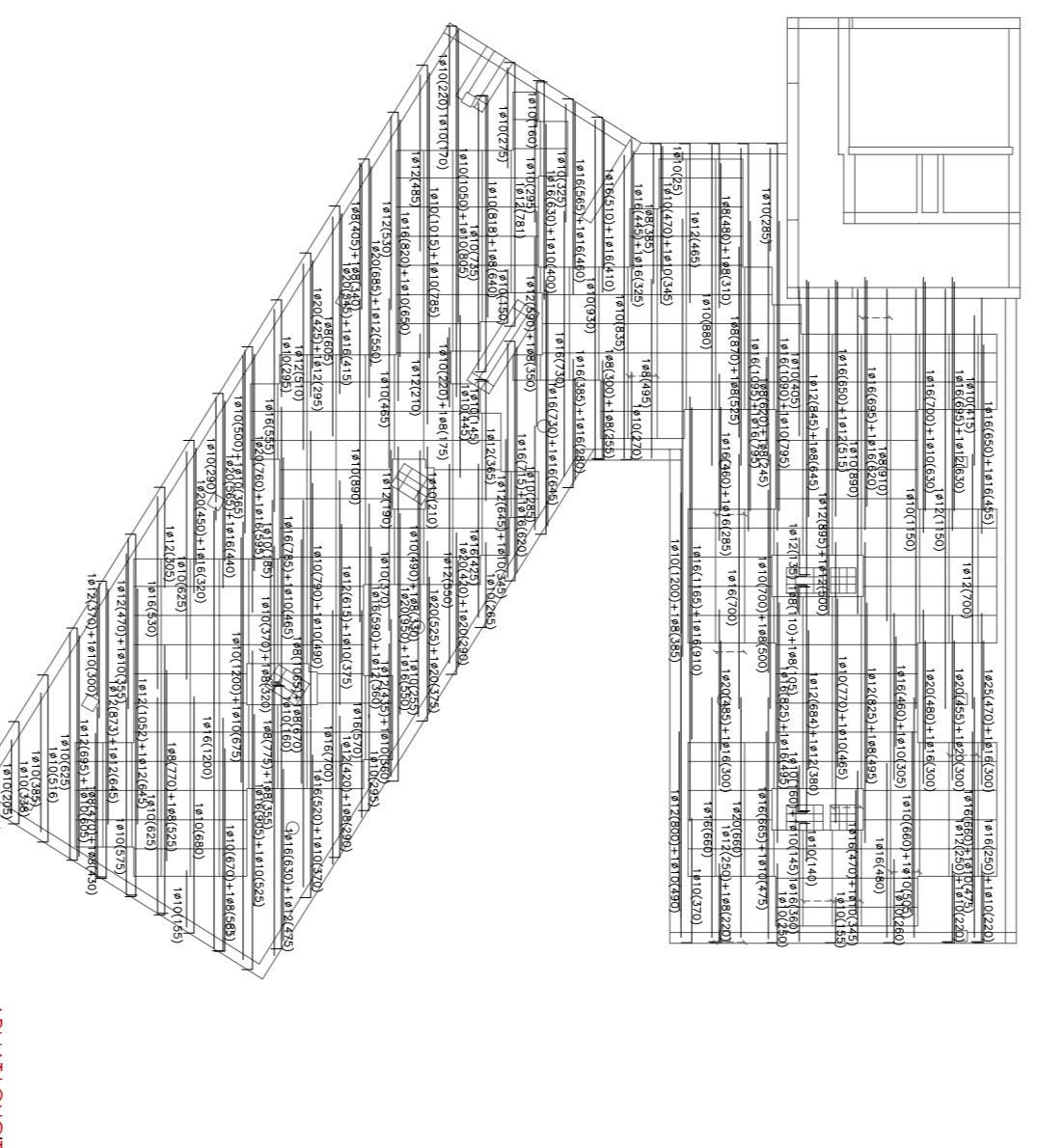
ARMAT LONGITUDINAL TRANSVERSAL Ø 16 INTERIOR

REP/ANCS



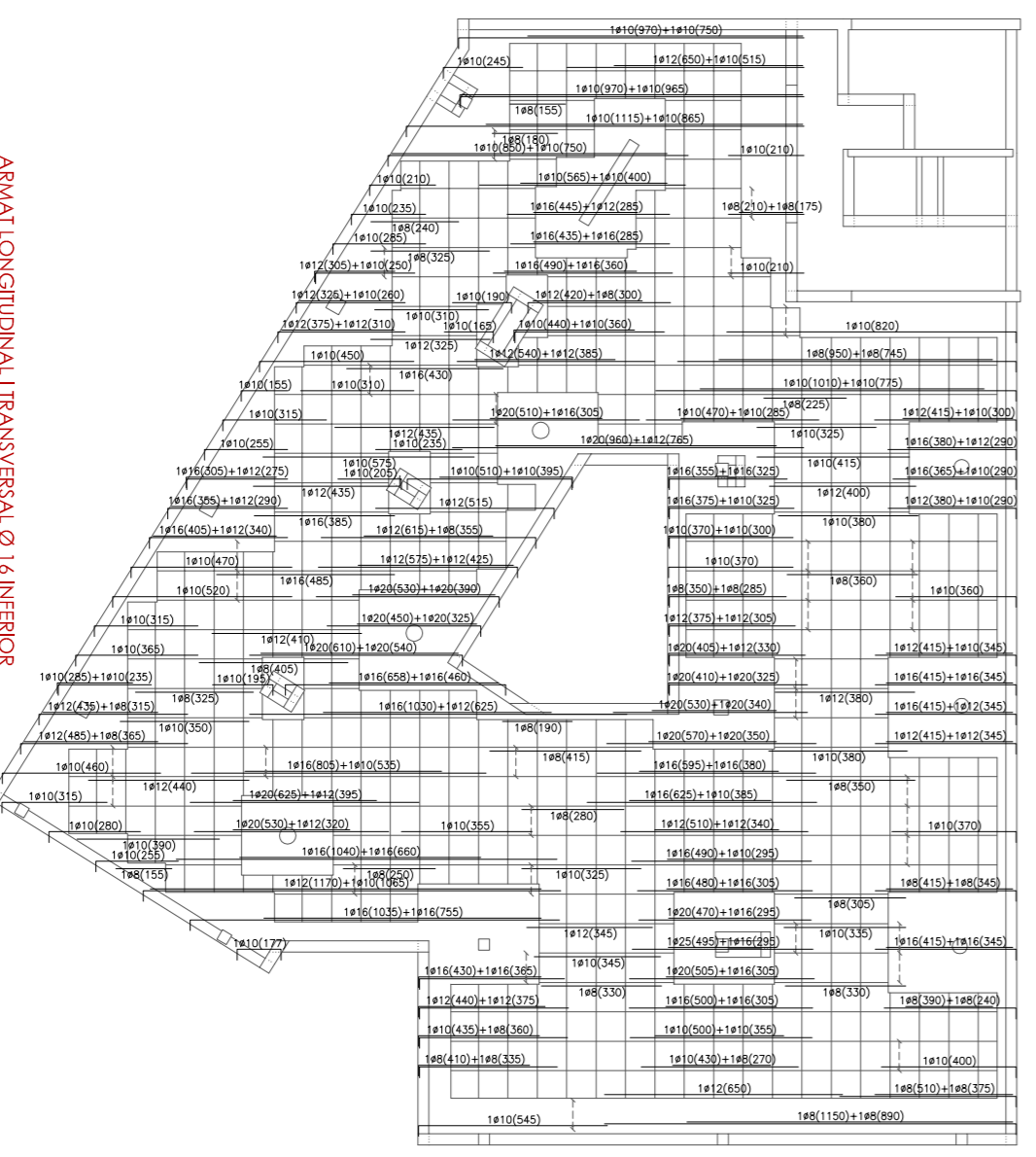
ARMAT LONGITUDINAL TRANSVERSAL Ø 16 INTERIOR

REP/ANCS



ARMAT LONGITUDINAL TRANSVERSAL Ø 16 INTERIOR

REP/ANCS



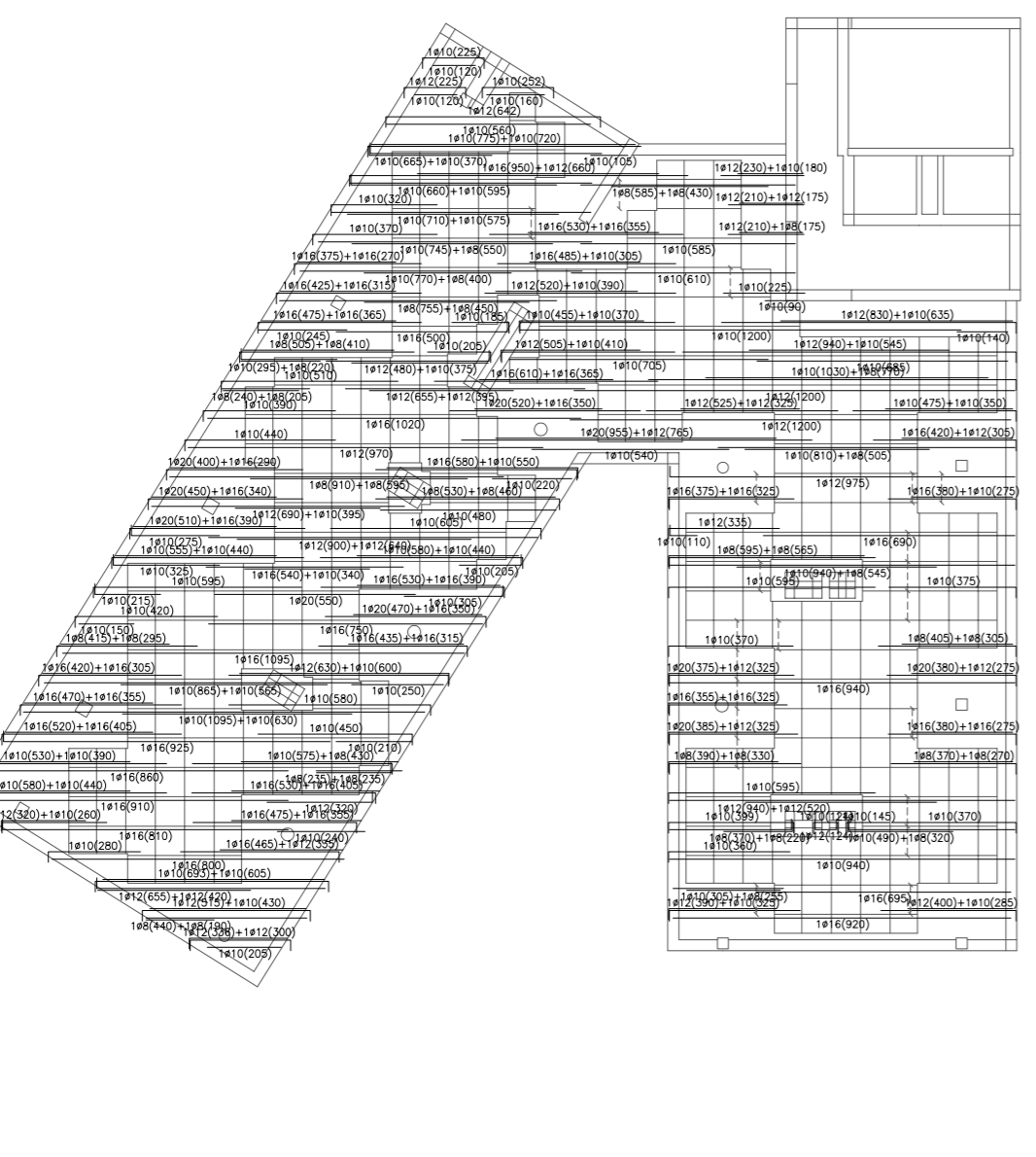
ARMAT LONGITUDINAL

ARMAT LONGITUDINAL



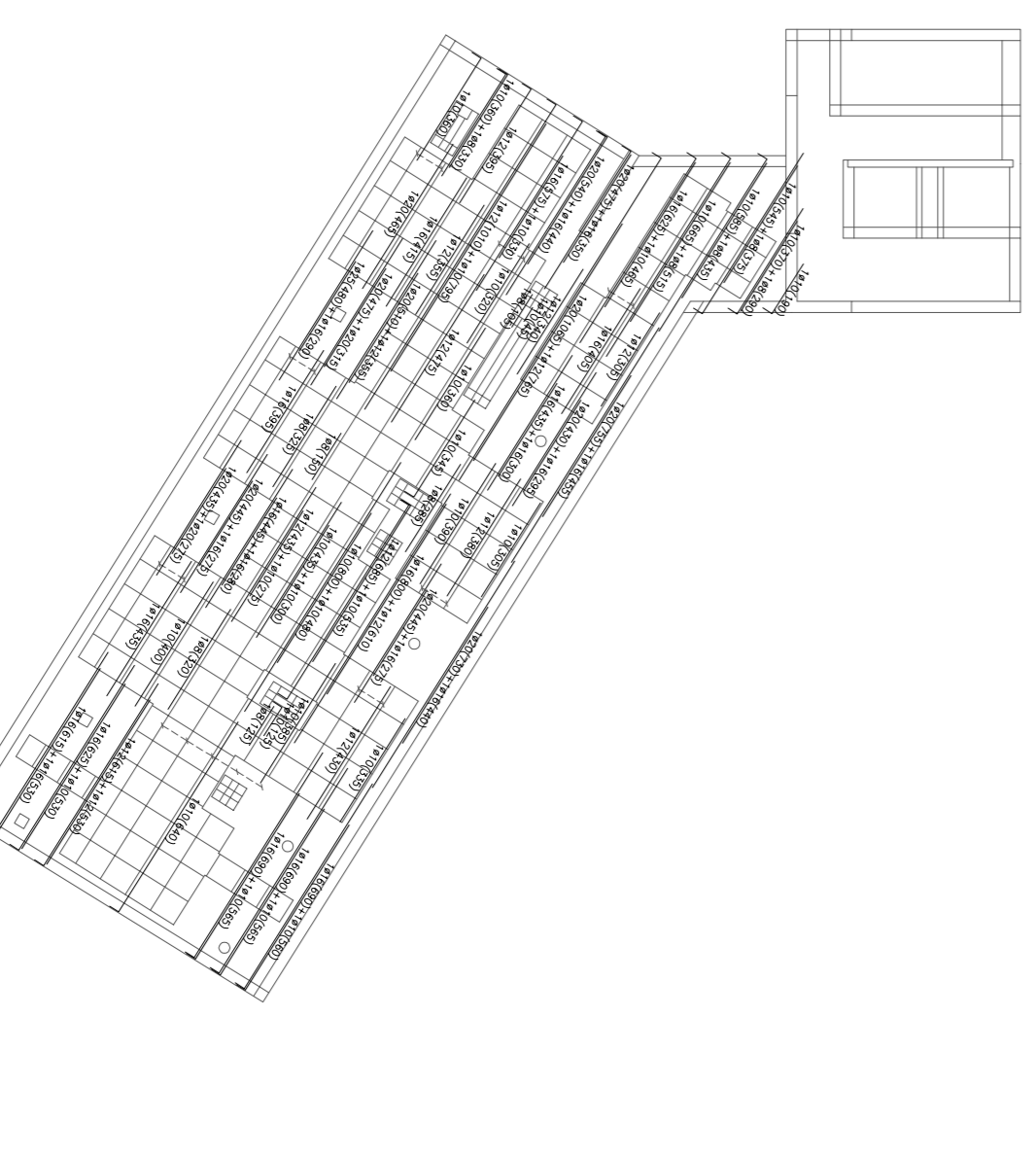
ARMAT LONGITUDINAL

ARMAT LONGITUDINAL



ARMAT LONGITUDINAL

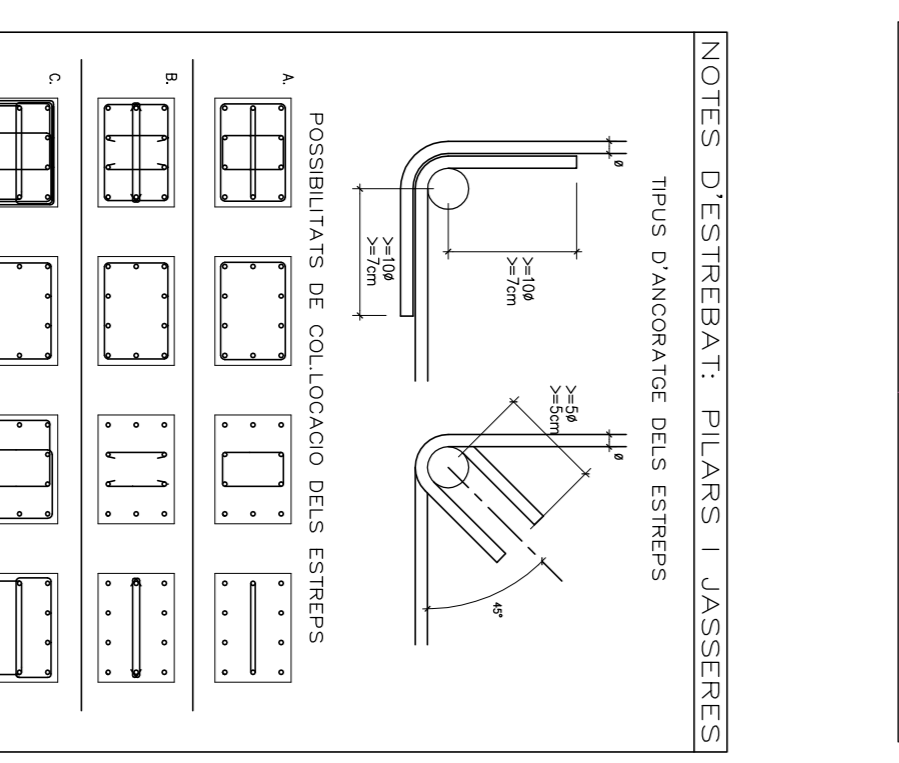
ARMAT LONGITUDINAL



ARMAT LONGITUDINAL

ARMAT LONGITUDINAL

GREUJES DE REFORÇ AL PUNXONAMENT		
340 (Kg)	410 (Kg)	412 (Kg)
340 (Kg)	410 (Kg)	412 (Kg)
340 (Kg)	410 (Kg)	412 (Kg)
340 (Kg)	410 (Kg)	412 (Kg)
340 (Kg)	410 (Kg)	412 (Kg)

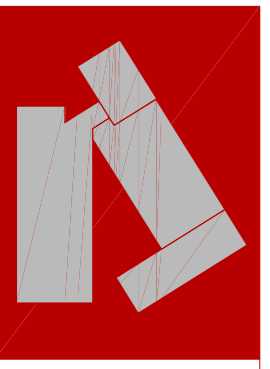


## NOTES D'ARMAT DE LLOSES MASSISSES

Les cançons es col·loquen a una distància de 1,70m

esquec indicat contorn de 200mm

En el cas de que el punt de ancoratge de les cançons no sigui el punt de ancoratge de les cançons, es col·loquen a una distància de 1,70m



**tblunel 4:**  
jaurme reixa/albert cuchi/pere giol

**dilume:**  
roger\_pujol\_rodon

entrega final

**FC**

quadrimestre:  
1er

any:  
2007

data

29.01

projecte:  
Centre d'Atenció Primària

situació:  
illa d'equipaments al Guinardó (Barcelona)

escala A1

1:200

**15\_Estructura**

