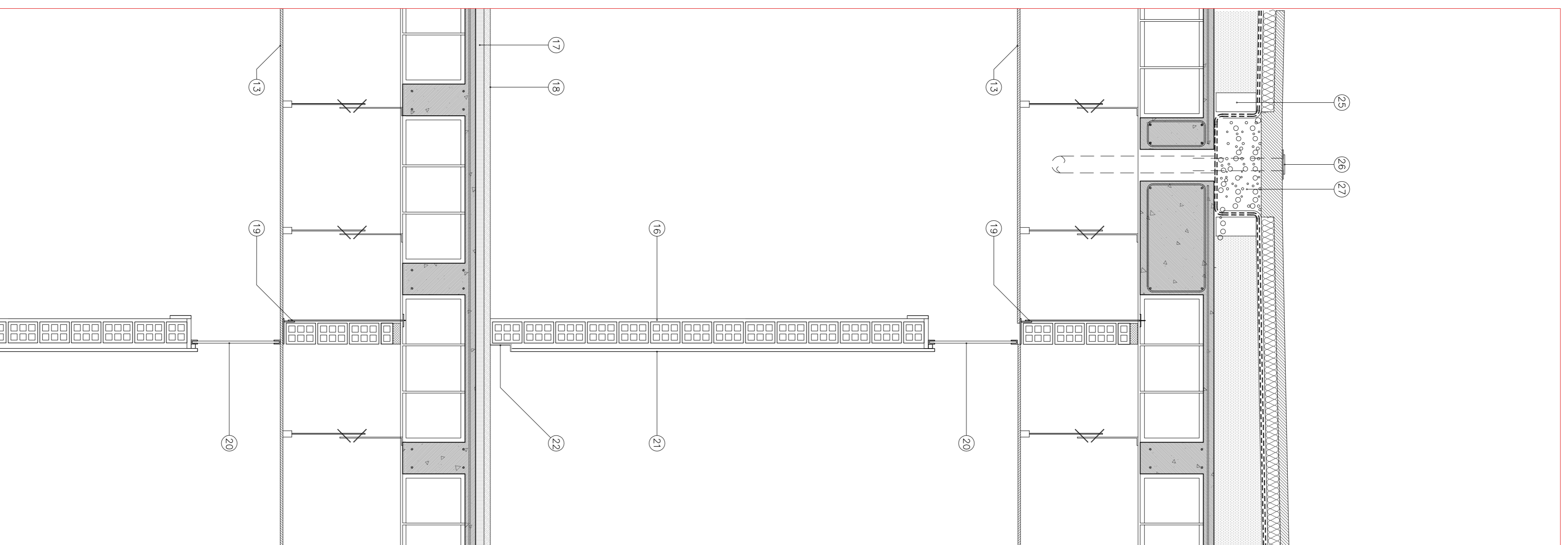
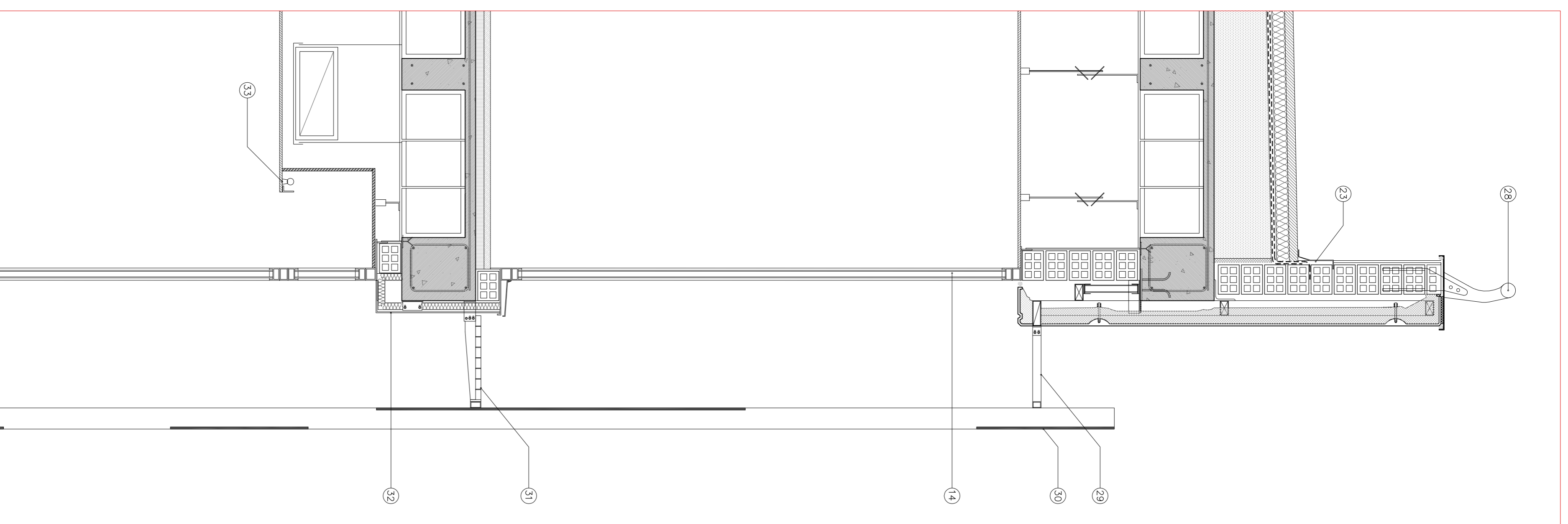


Detall A



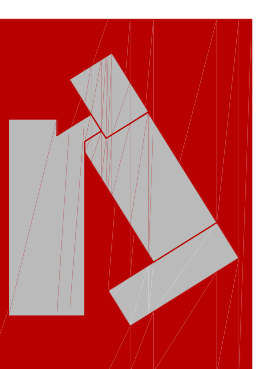
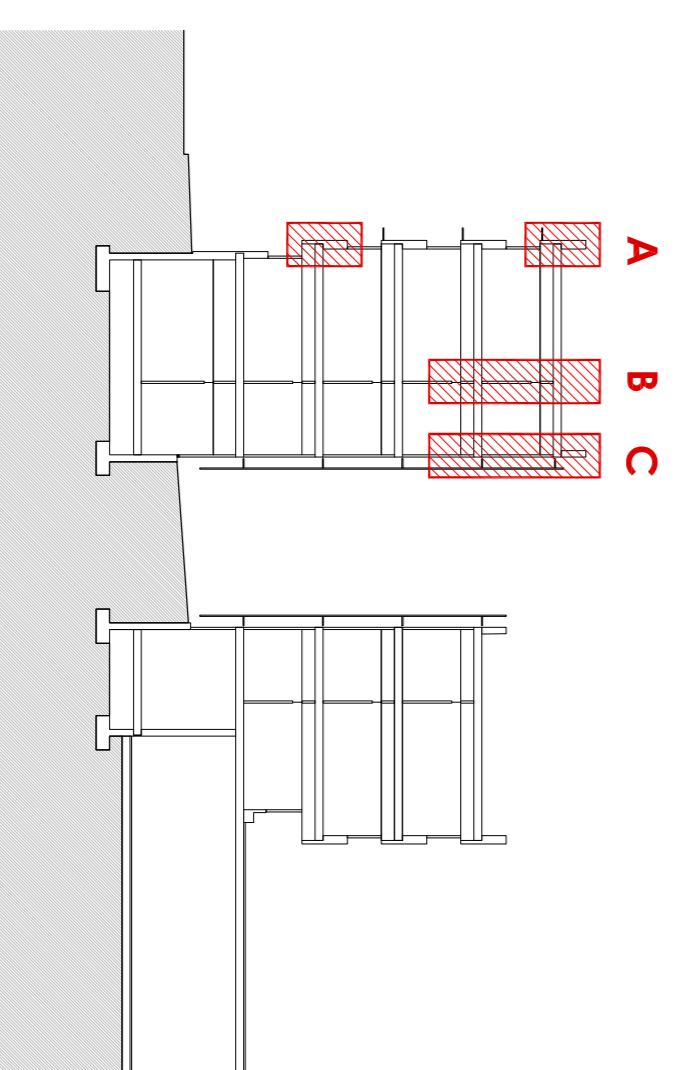
Detall B



Detall C

**LEGENDA CONSTRUCTIVA:**

1. Peça de remat amb planxa d'acer galvanitzat de 9mm de guix col·lada amb grifes
2. Segellat lineal amb corrió de silicona transparent Sikaflex
3. Sistema de façana compost de pladons G.R.C. De formigó omert amb fibra de vidre, tipus stud-frame, format per lames de 10 mm de guix de G.R.C. emmarcades en bastidors metàl·lics d'acer galvanitzat en calent, amb un guix total de pladons de 12 cm
4. Paret de toixana 29x14x9 cm presa amb morter de ciment m-80 i arrebossada per la seva cara interior
5. Angular L10,5 soldat a platina col·lada a mur d'obra mitjançant hocs mecànics i a bastidor de G.R.C.
6. Polureta projectat de 5cm mínim
7. Angular 100x10 mm fixat a voia de forjat amb rebllons i soldat a bastidor de platí de G.R.C.
8. Pletina embeguda a la part interior del forjat amb pems de conxexo
9. Angular L50,6 soldat a pletina embeguda i a bastidor de G.R.C.
10. Rètec de lames d'alumini col·lat a estructura d'espera
11. Ternocadigües inclos en la peça de G.R.C.
12. Caixa de pestana d'alumini amb aïllament tèrmic i registrable des de l'interior
13. Cel·los registrable de corrió guix fonobsoberent amb sistema a de guix ocult penjat al forjat mitjançant estructura metàl·lica galvanitzada regulable.
14. Conjunt de fustieria practicable de d'alumini amb tencament de pont tèrmic i vidre climatit 4/8/6. Acabat amb cel 90/6
15. Escudador d'alumini
16. Forament vertical format per un trassosat de corrió guix sobre el que posteriorment s'alcatorà amb rololes ceràmiques esmaltades amb acabat mat i format 20x20 cm
17. Paviment de terrazo de gra petit
18. Base de morter
19. Llanda d'acer galvanitzat
20. Torja de vidre subjectada al dinrell
21. Forament vertical de panell fònic fixat al mur de toixana mitjançant rostrils de fusta de pi froctat de autocladu (13+4mm)
22. Plana d'alumini reapogada
23. Mirrell d'acer galvanitzat
24. **Coberta de groves formada per: (int/ext)**  
-Formigó cel·lular de pendents amb 2 cm de poliestirè expandit als límits del forjat per observar dilatacions  
-Doble impermeabilització amb lamina LBM 40 tipus Esterdan 40p estòstomer i Glasdan 30p estòstomer  
-2 cm de morter de protecció i lamina geotèxtil  
-Aïllament tèrmic de poliestirè extrudit d'alta densitat e=4cm  
-Copa de gròves
25. Peça ceràmica de protecció per desgus
26. Imborndal
27. Grova
28. Botana d'acer inoax soldada a una pletina de suport barana, fixada a oncoratige mitjançant cargols.
29. Estructura de suport per a la gelosia de façana interior
30. Gelosia d'acer galvanitzat froctada amb pintura tipus Oxiron amb acabat RAL 9006. Està formada per una pletina vertical 100,8 amb una successió de pletines 40,8 en sentit perpendicular a dimensions variables creats un efecte permeable i variant
31. Estructura de religa per a manteniment col·lada al forjat
32. Xapa d'alumini de la casa ALU-STOCK unida a la façana mitjançant un sistema de rastrells fixats mecànicament al cantell del forjat
33. Luminària estanca continua
34. Forjat reticular 30x15 cm amb cassetons no recuperables
35. Juní de dilatació de poliestirè expandit
36. Sistema de rastrellat per atacana ventilada d'alumini de la marca ALU-STOCK
37. Perfil d'alumini per a subjectació dels rastrells. Col·lada al mur de fabrica mecànicament
38. Perfil d'alumini encadellat Model "Vall del Jene" amb acabat RAL 9006 i tencament antigriffit.
39. Conjunt mural de toixana, llana de roca, cambra d'aire i enva de quart
40. Geotèxtil tipus donoflet PY 150
41. Laminat impermeable tipus enkadion
42. Telo asfàltic tipus esterdan 40p estòstomer
43. Reblert de fòssos amb terres seleccionades
44. Mur de contenció e=30cm
45. Forjat sanitari amb biguetes autoportants
46. Cambra sanitaria
47. Grova
48. Tub de drenatge
49. Sabota de fonamentació
50. Formigó de neteja
51. Parnot sobre capa de morter i lli de sorra
53. Lames metàl·liques
54. Desenvolupament
55. Vidre de clarabòia tipus velux 4+4 10-3+3
56. Llana de roca e=4cm
57. Platí de corrió guix acabat amb pintura plàstica llaça
58. **Coberta qüadrada TF ECOLOGICO ALUBE: (int/ext)**  
-Felltemper (Geotèxtil)  
-Rhenofol CG (Lli)  
-Aigua de pluja acunulada  
-Llaca FLTRON (aïllant i drenant)  
-Felltemper absorvent  
-Terres
59. Remat d'alumini per a la part superior del mur corfina
60. Vidre laminar Stacip 4+4 amb butirac froctat
61. Perfil tubular de secció quadrada 5x5 cm
62. Perfil L 3x3 de subjectació per a la planxa d'alumini
63. Forjat cel·lular de cantell 4+4 cm
64. Connectors entre l'estructura principal i forjat cel·lular
65. Reixa embelleidora subjectada a l'estructura vertical del mur corfina
66. PE 240 amb Perfil projectada. Estructura principal de la posarilla
67. Recercut de formigó
68. Cel·los hidrotugat
69. Luminària exterior
70. Llanda d'acer galvanitzat format per diverses pletines soldades entre si d'e=5 mm
71. Conjunt d'angular per formar fustiera de vidre fix
72. Gelosia corredora formada per listons d'alumini de secció quadrada (33x35mm) fixada a bastidor ocult d'alumini
73. Forament vertical format per un trassosat de corrió guix sobre el que posteriorment es pintarà amb pintura plàstica
74. Respellit d'alumini del banc. Fixat al envà mitjançant rastrellat
75. Banc exterior acabat amb pedra granítica similar al paviment de la plaça exterior
76. Paviment de corer
77. Juní de dil·latació entre el CAP i la urbanització de la plaça del mercat



tribunal 4:  
jaume freixa/albert cuochi/pere giol  
d'urne:  
roger\_pujol\_rodon

entrega final

FC

quadrimestre:  
1orador  
any:  
2007

data

29.01

projecte:  
Centre d'Atenció Primària  
situació:  
illa d'equipaments al Guinardó (Barcelona)

escala A1

1:15

**12\_Details Constructius**

