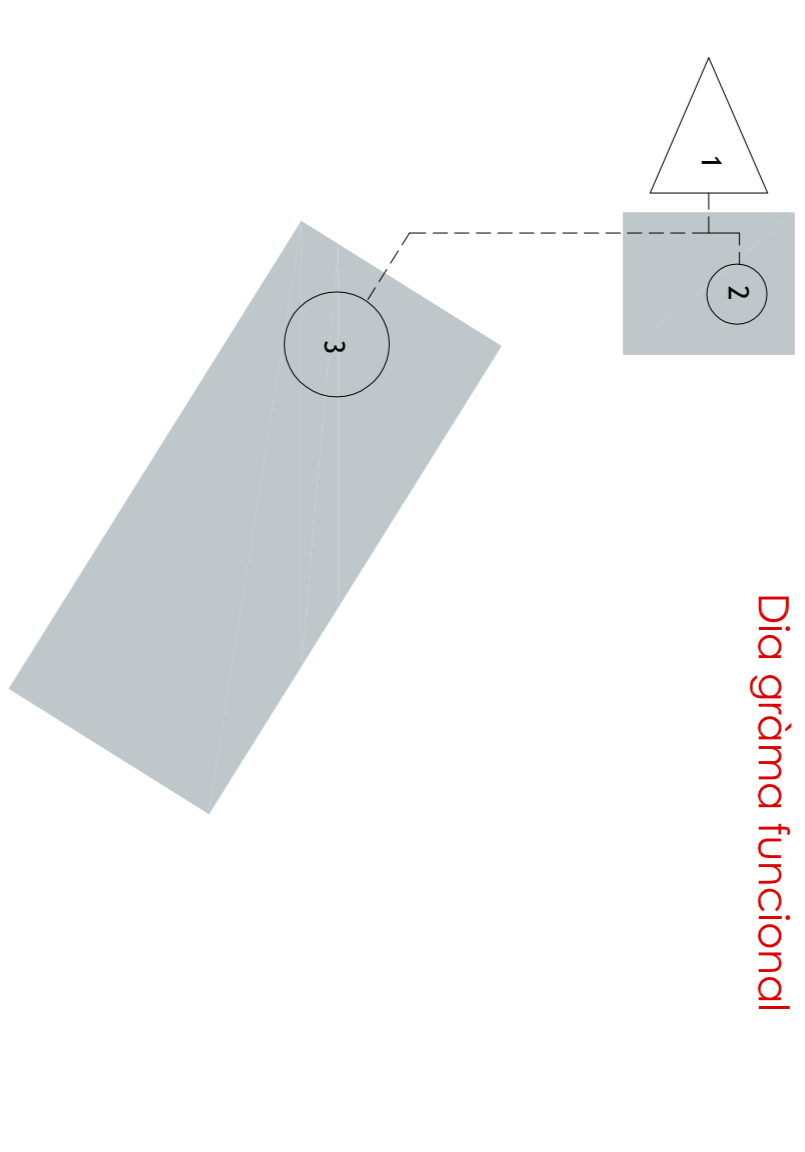


Dia gràfica funcional



- LEGENDA:**
- circulacions**
- sala només per personal
 - △ nucli comunicacions verticals
 - circulació només pel personal
- usos**
- serveis i instal·lacions

QUADRE DE SUPERFÍCIES:

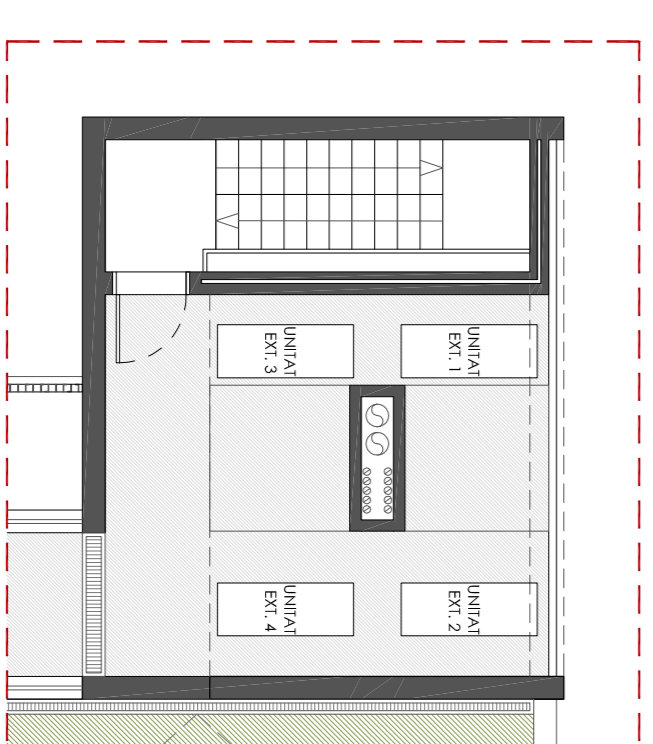
planta coberta

- VESTIBULI**
- 01 nucli de comunicacions verticals 10 m²
- ÀREA D'INSTAL·LACIONS**
- 02 maquinària climatització 29,6 m²
 - 03 plaques de producció d'A.C.S 220,2 m²
- SUPERFÍCIE ÚTIL PL COBERTA**
SUPERFÍCIE CONSTRUÏDA PL COBERTA
- 259,80 m²
 - 296,7 m²

superfícies totals

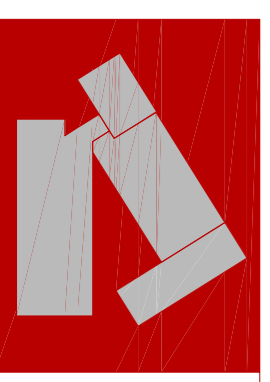
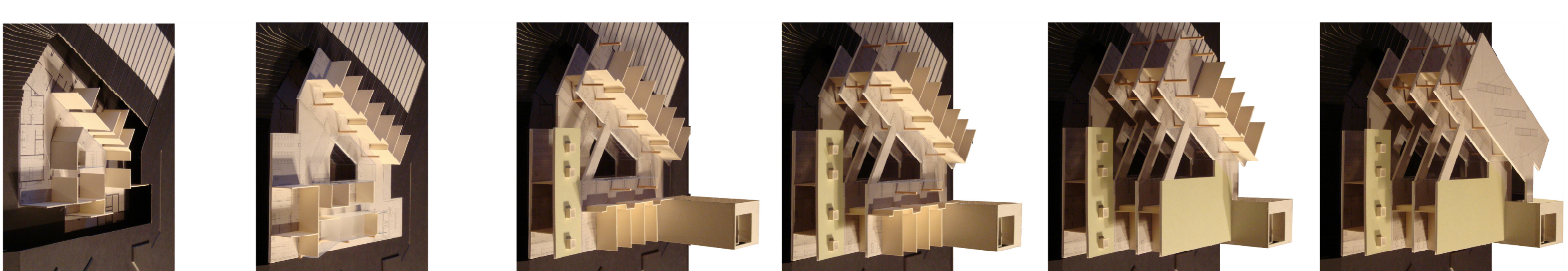
SUPERFÍCIE ÚTIL TOTAL
SUPERFÍCIE CONSTRUÏDA TOTAL

2263,2 m²
 2617,5 m²



Planta Boddalot

Cota +70,80



tribunal 4:
 Jaume Freixa / Albert Cucchi / Pere Gjol
 dlumne:
 roger_pujol_rodon

entrega final

PFC

quadrimestre:
 tardor
 any:
 2007

data

29.01

projecte:
 Centre d'Atenció Primària
 situació:
 illa d'equipaments al Guinardó (Barcelona)

escala A1

1:100

08_Planta Coberta

