



QUADRE DE SUPERFÍCIES:

Planta 1ª i 2ª

VESTIBUL	
01	nucil de comunicacions verticals
ÀREA DE SERVEIS I INSTAL·LACIONS	
02	sala hidràulica (pl 1ª)
03	sala caldera (pl 2ª)
04	local de neteja
ÀREA DE PEDIATRIA/PODVALBNI	
05	sala d'espera
06	sala de consulta polivalent (pl 1ª)
07	sala de consulta pediàtrica (pl 2ª)
08	sala de consulta odontològica (pl 1ª)
08	sala de treball odontològica
09	sala de consulta pediàtrica (pl 2ª)
09	sala de consultes ASSIR
CIRCULACIONS	
10	passarel·la d'unió
SUPERFÍCIE ÚTIL PL 1ª I 2ª	
SUPERFÍCIE CONSTRUÏDA PL 1ª I 2ª	

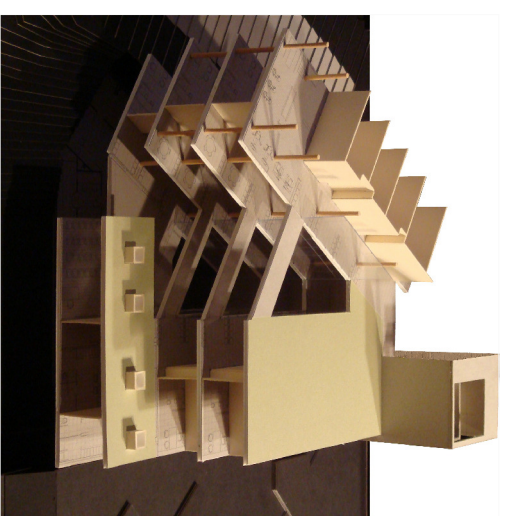
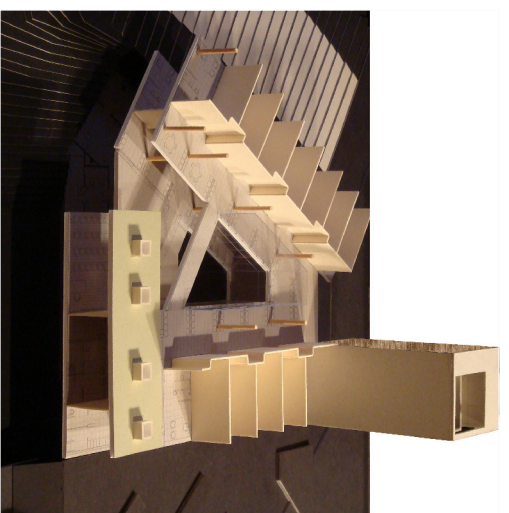
LEGENDA:

USOS

- hall d'atjocs
- zona de tractament i rehabilitació
- consultoris i sales d'espera del CAP

LEGENDA:

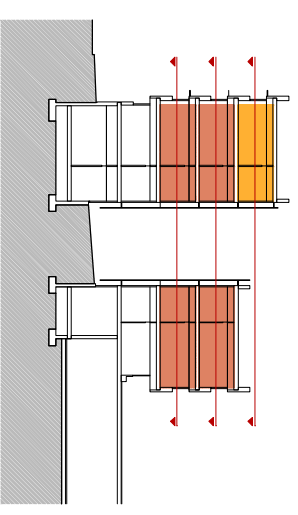
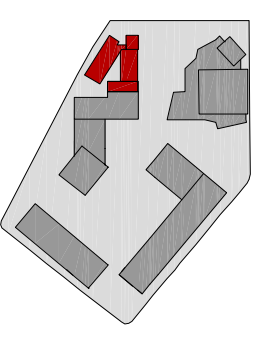
- circulacions**
- sala oberta al públic
 - sala de tractament
 - sala només per personal
 - nucil comunicacions verticals
 - circulació general
 - circulació només pel personal



QUADRE DE SUPERFÍCIES:

planta 3ª

VESTIBUL	
01	nucil de comunicacions verticals
ÀREA DE SERVEIS I INSTAL·LACIONS	
02	vestidors masculins
03	vestidors femenins
04	local de neteja
ÀREA DE MEDICINA GENERAL	
05	sala d'espera
06	sala de consulta fisioteràpia
07	sala de tractament
08	sala de rehabilitació polivalent
CIRCULACIONS	
SUPERFÍCIE ÚTIL PL 3ª	
SUPERFÍCIE CONSTRUÏDA PL 3ª	



títol: tribunal d' alumne: journe, freixa, albert, cuchi, pere, gijol roger, pujol, rodon

entrega final

PFC

quadrimestre: tardor any: 2007

data

29.01

projecte: Centre d'Atenció Primària situació: illa d'equipaments al Guinardó (Barcelona)

escala A1

1:100

07_Plantes 1ª, 2ª i 3ª

