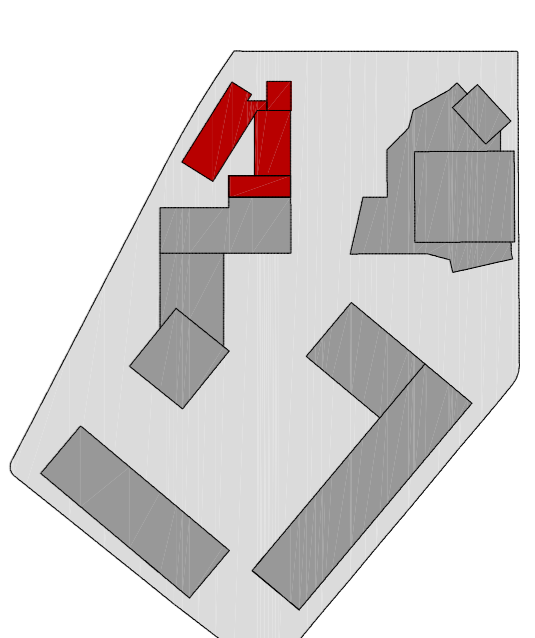


Planta Soterrani

Cota +52,8



LEGENDA:

USOS

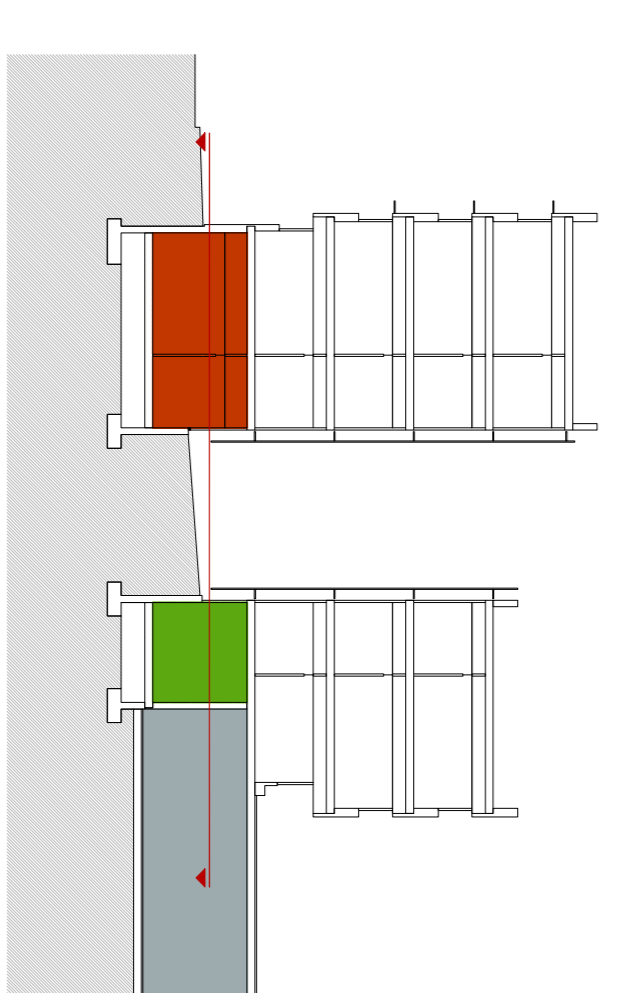
- hall d'accés
- zona de tractament i rehabilitació
- consultoris i sales després del CAP
- àrea d'educació sanitària
- centre d'atenció continuada
- aparcament d'ambulances i personal
- serveis i instal·lacions
- serveis administratius
- zona de personal

LEGENDA:

circulacions

- sala oberta al públic
- sala de tractament
- sala només per personal
- nuclis comunicacions verticals
- circulació general
- circulació només pel personal

Dia gràfica funcional



QUADRE DE SUPERFÍCIES:

planta soterrani

- 00 hall i informació atenció continuada 36,2 m²
- 01 magatzem auxiliar 3,9 m²
- 02 nuclis de comunicacions verticals 29,5 m²

ÀREA DE SERVEIS I INSTAL·LACIONS

- 03 central hidroelèctrica 8,3 m²
- 04 taller de manteniment 5,6 m²
- 05 sala de cadenes 12,4 m²
- 06 serveis públics 17,4 m²
- 07 local de neteja 3,4 m²
- 08 magatzem material 4,3 m²

ÀREA D'ATENCIÓ CONTINUADA

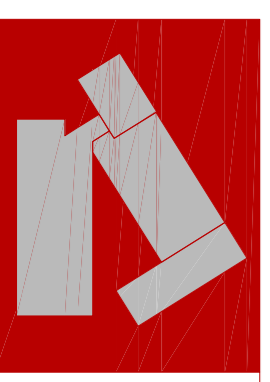
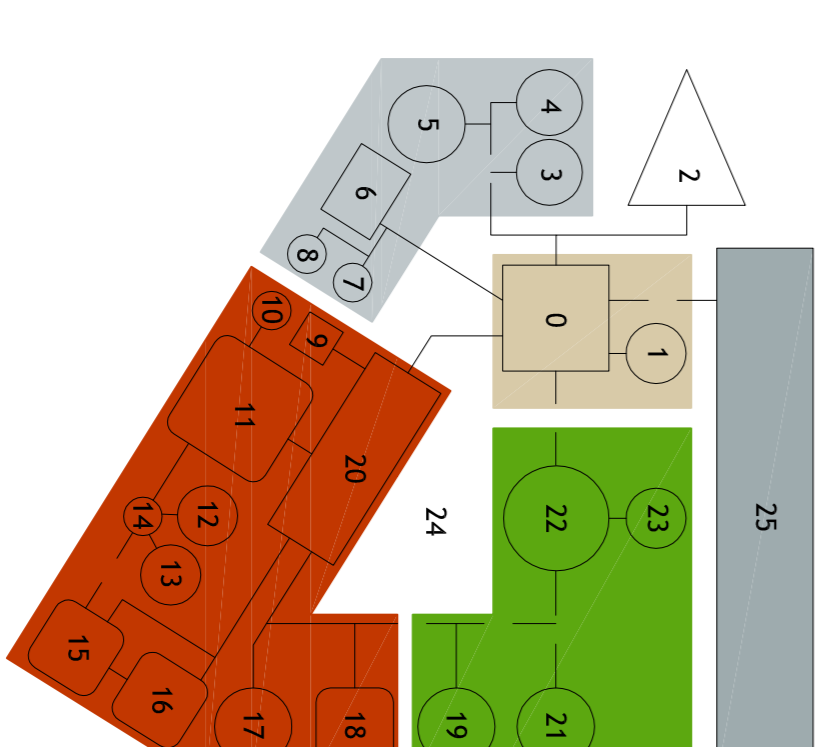
- 09 presó de mostres 3,4 m²
- 10 magatzem de mostres 4,4 m²
- 11 box de tractaments 33,3 m²
- 12 zona netja 5,8 m²
- 13 zona bruta 5,9 m²
- 14 magatzem clínic 6,8 m²
- 15 sala de guixos 20,01 m²
- 16 consultori atenció continuada 18,1 m²
- 17 sala de revelat i interpretació 21 m²
- 18 radiologia 18,5 m²
- 19 local de residus 3,28 m²
- 20 sala d'espera 60,5 m²

ÀREA DE PERSONAL

- 21 vestidors de personal 33,4 m²
- 22 sala de personal 28,5 m²
- 23 dormitori de personal 6,4 m²
- 24 PATI 26,2 m²
- 25 APARCAMENT 43,5 m²

CIRCULACIONS

- SUPERFÍCIE ÚTIL PL. SOTERRANI 474,20 m²
- SUPERFÍCIE CONSTRUÏDA PL. SOTERRANI 557,00 m²



titulars 4:
jaume freixa/albert cuchi/pere giol
dibuix:
roger pujol rodon

entrega final
PFC

quadrimestre:
tardor
any:
2007

data
29.01

projecte:
Centre d'Atenció Primària
situació:
illa d'equipaments al Guinardó (Barcelona)

escala A1

1:100

06_Planta Soterrani

