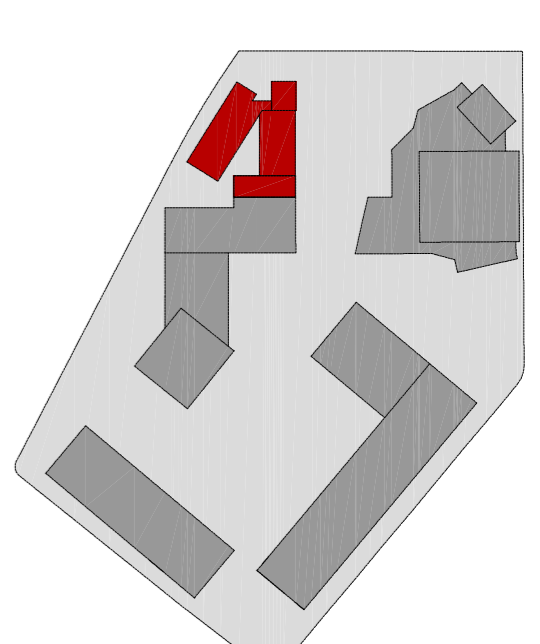




Planta Soterrani

Cota +56,5



LEGENDA:

USOS

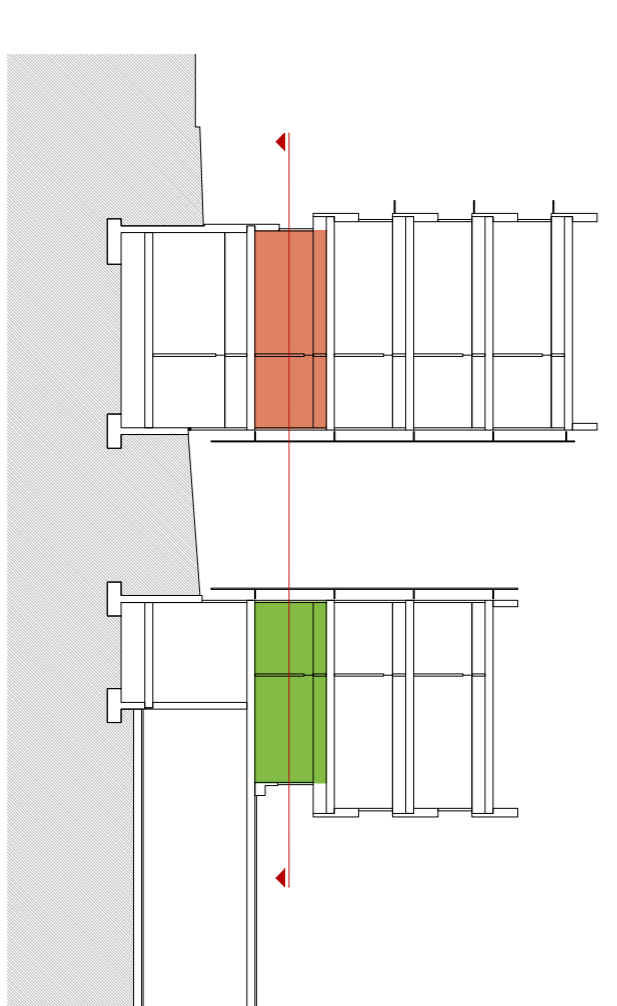
- hall d'accés
- zona de tractament i rehabilitació
- consultoris i sales despesa del CAP
- àrea d'educació sanitària
- centre d'atenció continuada
- aparcament d'ambulances i personal
- serveis i instal·lacions
- serveis administratius
- zona de personal

LEGENDA:

circulacions

- sala oberta al públic
- sala de tractament
- sala només per personal
- nucli comunicacions verticals
- circulació general
- circulació només pel personal

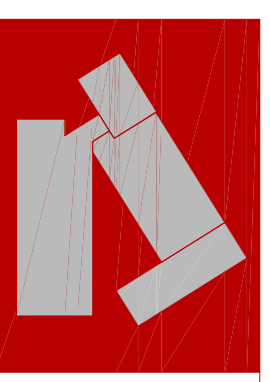
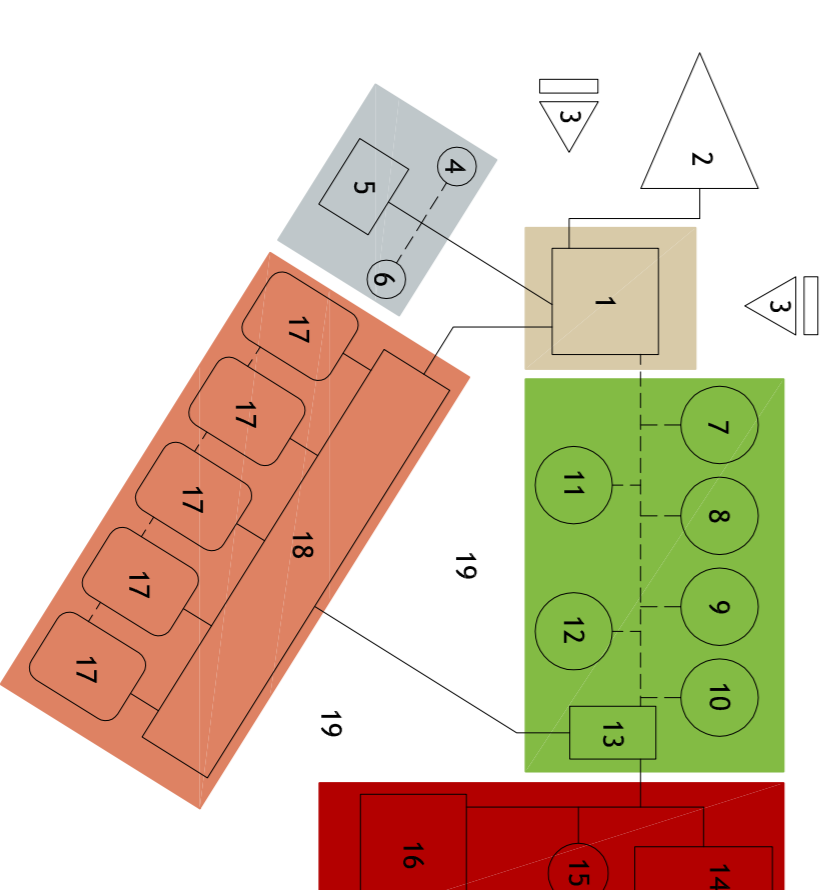
Dia gràfica funcional



QUADRE DE SUPERFÍCIES:

planta baixa

USOS	Superfície
VESTIBUL	
01 hall i informació atenció continuada	36,2 m²
02 nucli de comunicacions verticals	29,5 m²
03 accés	21,5 m²
ÀREA DE SERVEIS I INSTAL·LACIONS	
04 omens d'instal·lacions	3,4 m²
05 serveis públics	24,2 m²
06 local de neteja	2,3 m²
ÀREA ADMINISTRATIVA	
07 despatx coordinació administració	8,9 m²
08 despatx de treball social	8,5 m²
09 despatx d'atenció a l'usuari	8,7 m²
10 sala de reunió-biblioteca	16,7 m²
11 sala de treball	17,9 m²
12 orxíl·lu clínic	10,7 m²
13 sala d'espera	11,7 m²
ÀREA D'EDUCACIÓ SANITÀRIA	
14 vestidors usuaris	33,1 m²
15 magatzem	6,5 m²
16 aula d'educació sanitària	34,2 m²
ÀREA DE MEDICINA GENERAL	
17 sala consulta	15,15 m²
18 sala d'espera	68,2 m²
19 PATI	38,3 m²
CIRCULACIONS	
SUPERFÍCIE ÚTIL PL. BAIXA	474,3 m²
SUPERFÍCIE CONSTRUÏDA PL. BAIXA	522,5 m²



titulars:
Jaume Freixa / Albert Cuchi / Pere Gjol
dijumne:
Roger Pujol Rodon

entrega final
PFC

quadrimestre:
1er
any:
2007

data
29.01

projecte:
Centre d'Atenció Primària
situació:
illa d'equipaments al Guinardó (Barcelona)

escala A1
1:100

05_Planta Baixa

