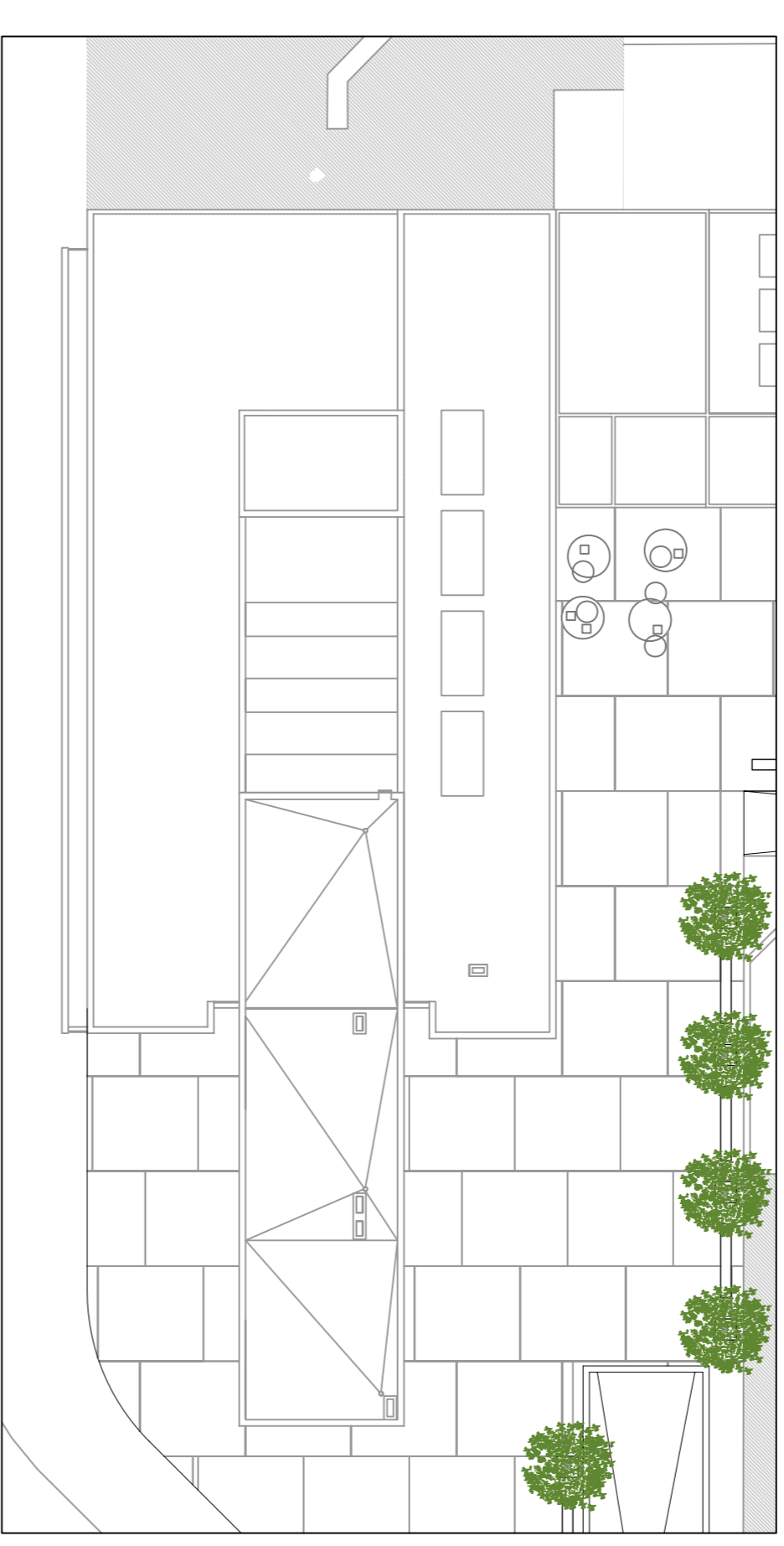
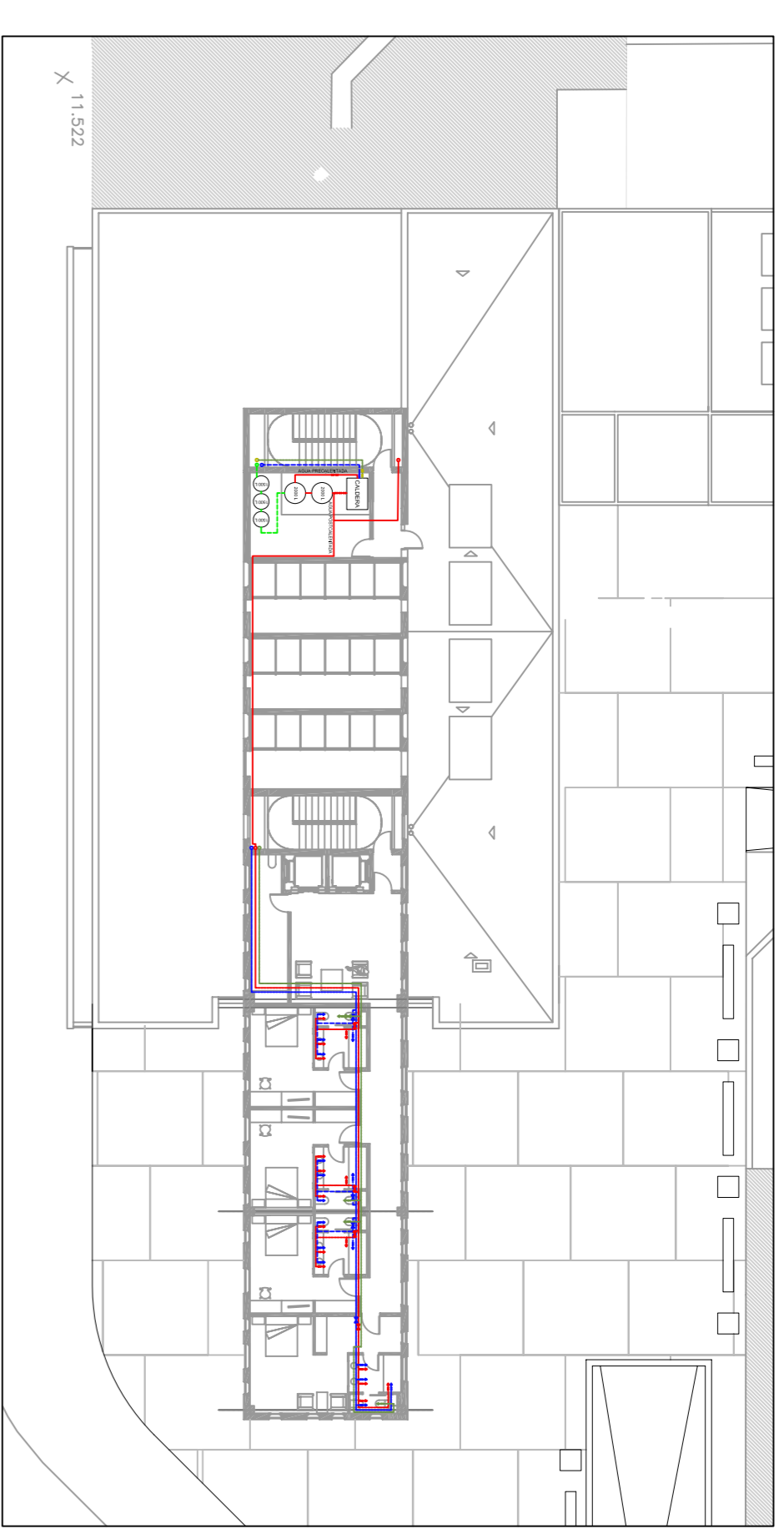
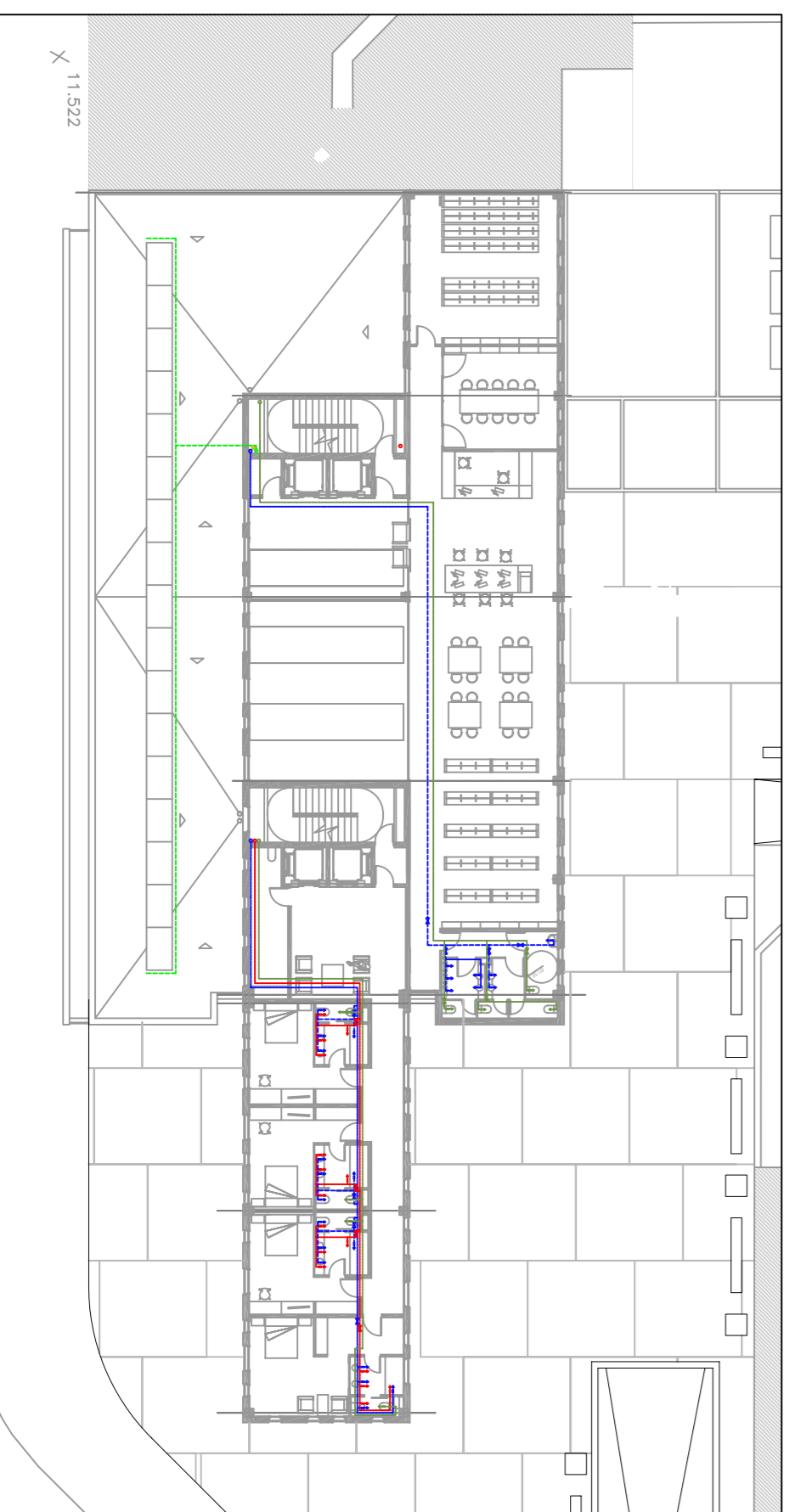
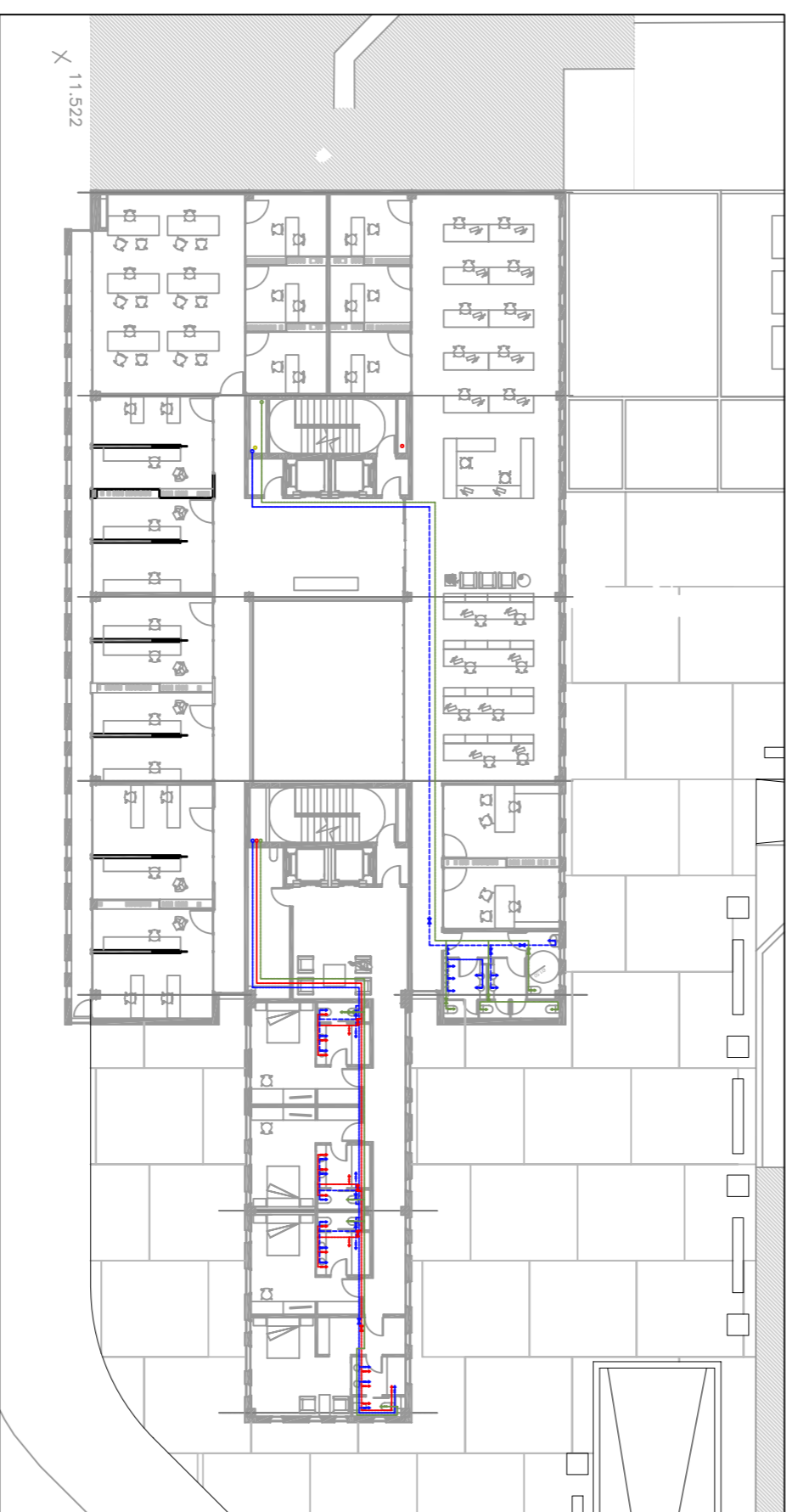
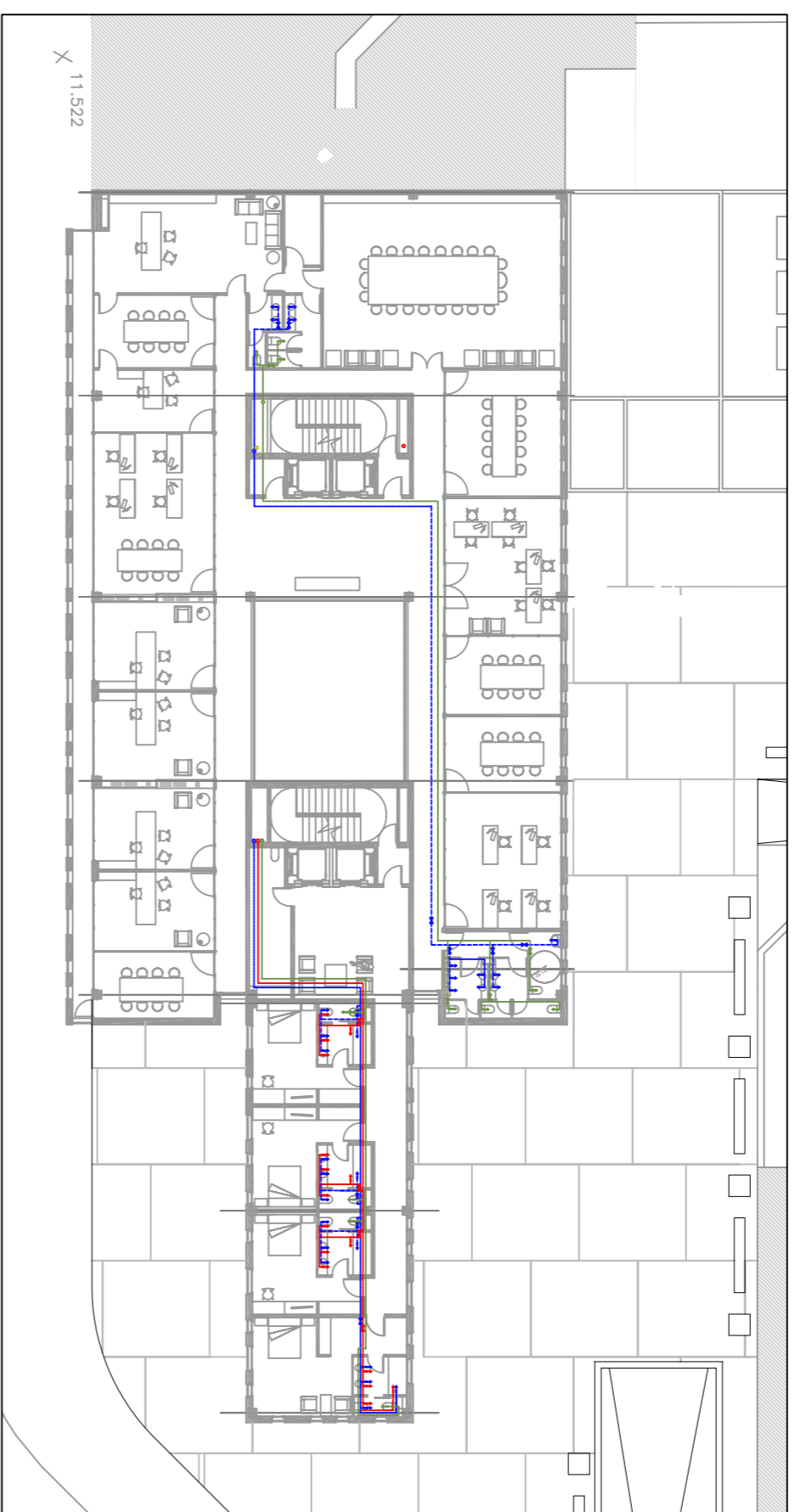
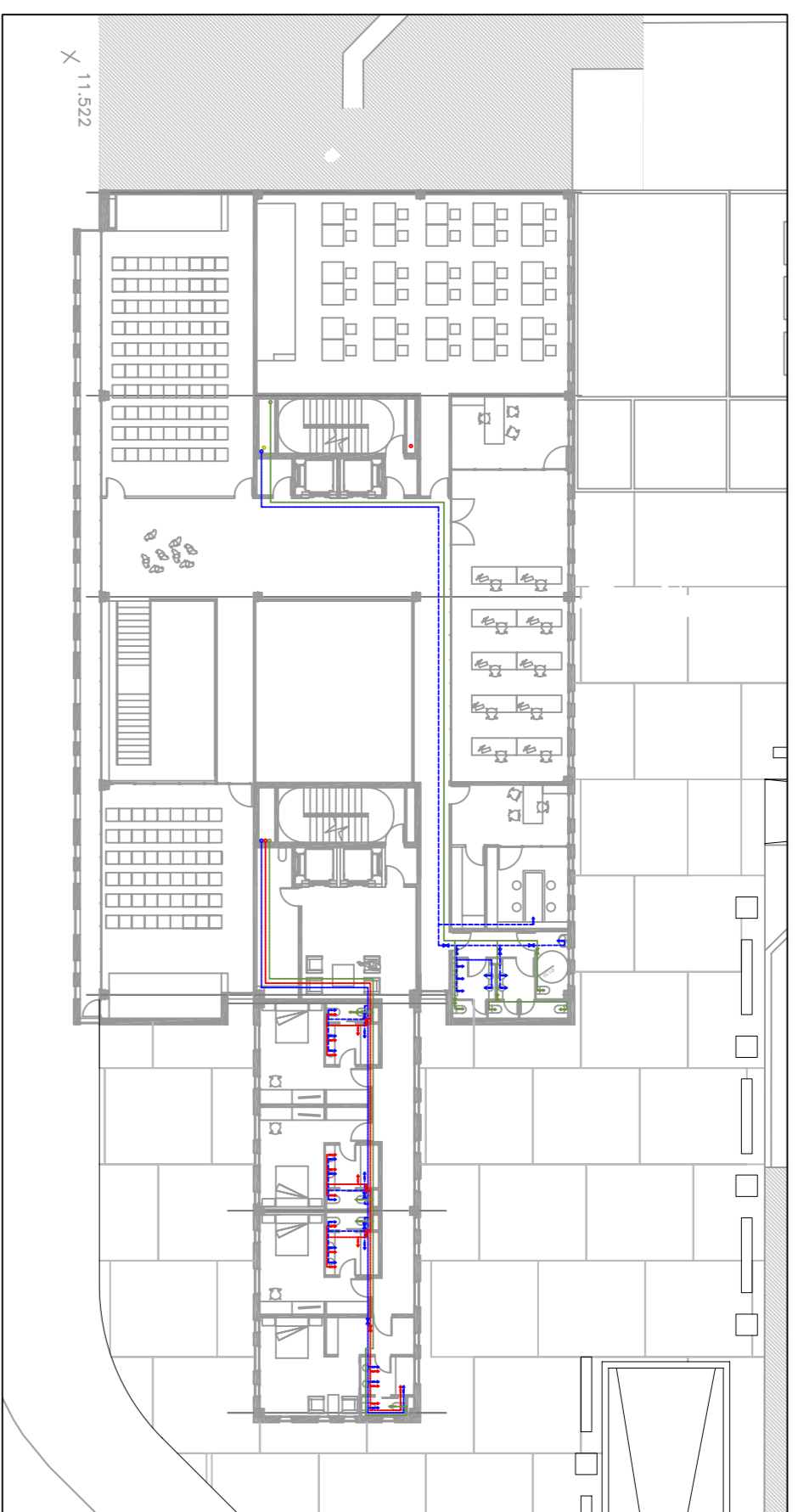
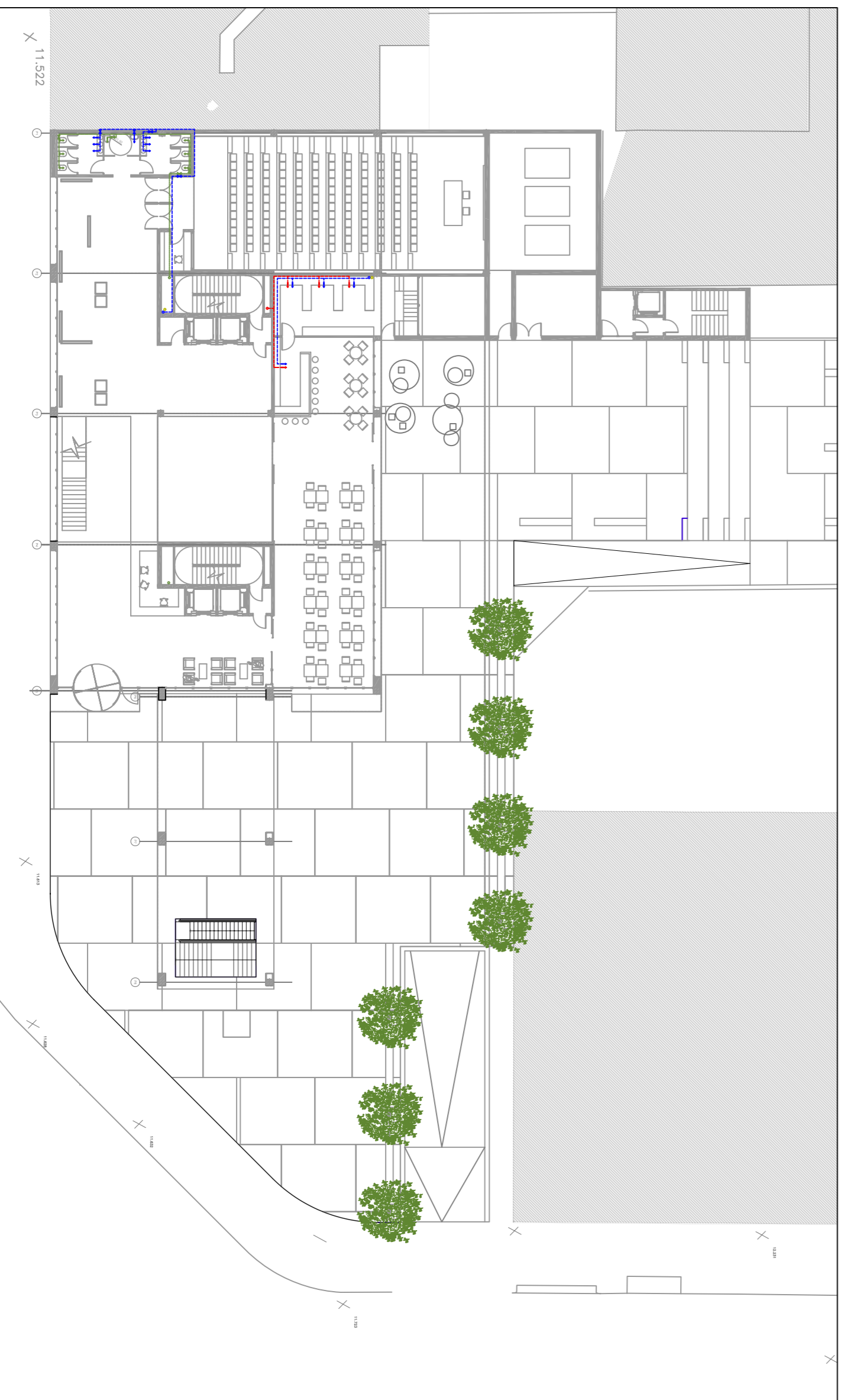
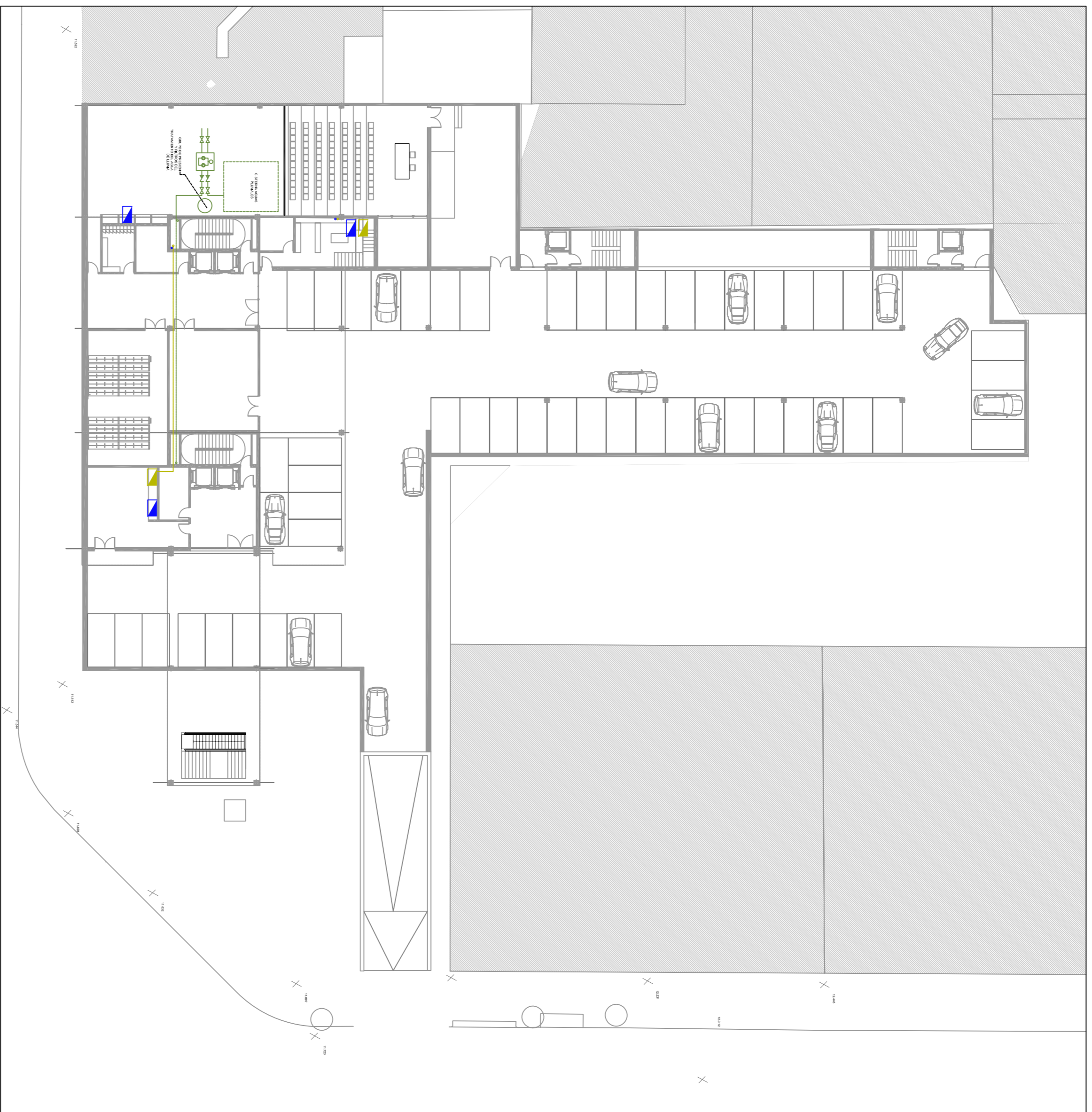


# INSTALACIÓN SUMINISTRO AGUA



## Criterios de instalación

El sistema de suministro de agua está sectorizado en los dos distintos usos que se le da al edificio. Por una parte tenemos el hotel que dispone de una caldera de agua caliente sanitaria conectada a un sistema de precalentamiento por placas solares situadas en la cubierta, que será distribuida posteriormente por las habitaciones.

Por otra parte tenemos la parte destinada al colegio de farmacéuticos que por su uso no sería necesario el suministro de a.c.s.

A partir de la recogida de las aguas pluviales mediante un sistema de recogidas de agua separativa, estas serán reutilizadas para el uso de las sistemas de los w.c. de ambas partes

	AGUA FRÍA		GIRO		SENTIDO FLUJO
	AGUA CALIENTE		LLAVE DE PASO		
	AGUAS FLUXORES		TUBO DE SUBIDA A PLANTA SUPERIOR		
	CIRCUITO SOLAR		TUBO DE BAJADA A PLANTA INFERIOR		
	CIRCUITO RECCALENTAMIENTO		TUBO DE BAJADA		
	CONTADORES		VALVULA WAMPERSA		
	BOCA DE FREGO		HIDRONECIZADORA		
	VALVULA ANTIRETORNO		VALVULA SEGURIDAD		
	VALVULA REGULACION DE CABAL.		BOBINA RECICLADORA		
	VALVULA DE BOLA		BOBINA RECICLADORA DOBLE		
	TERMOSTATO		TERMOSTATO		
	MANOMETRO				