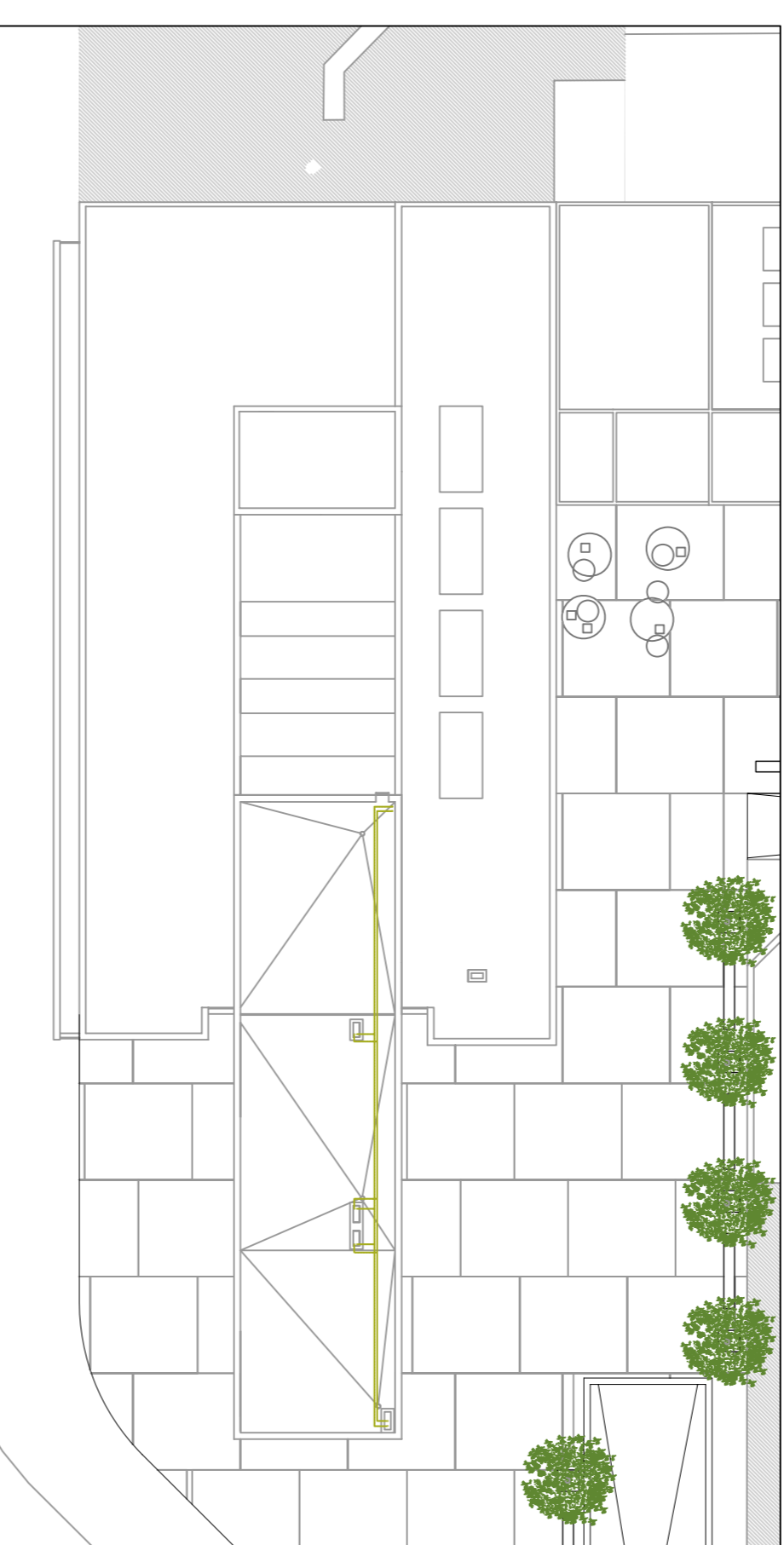
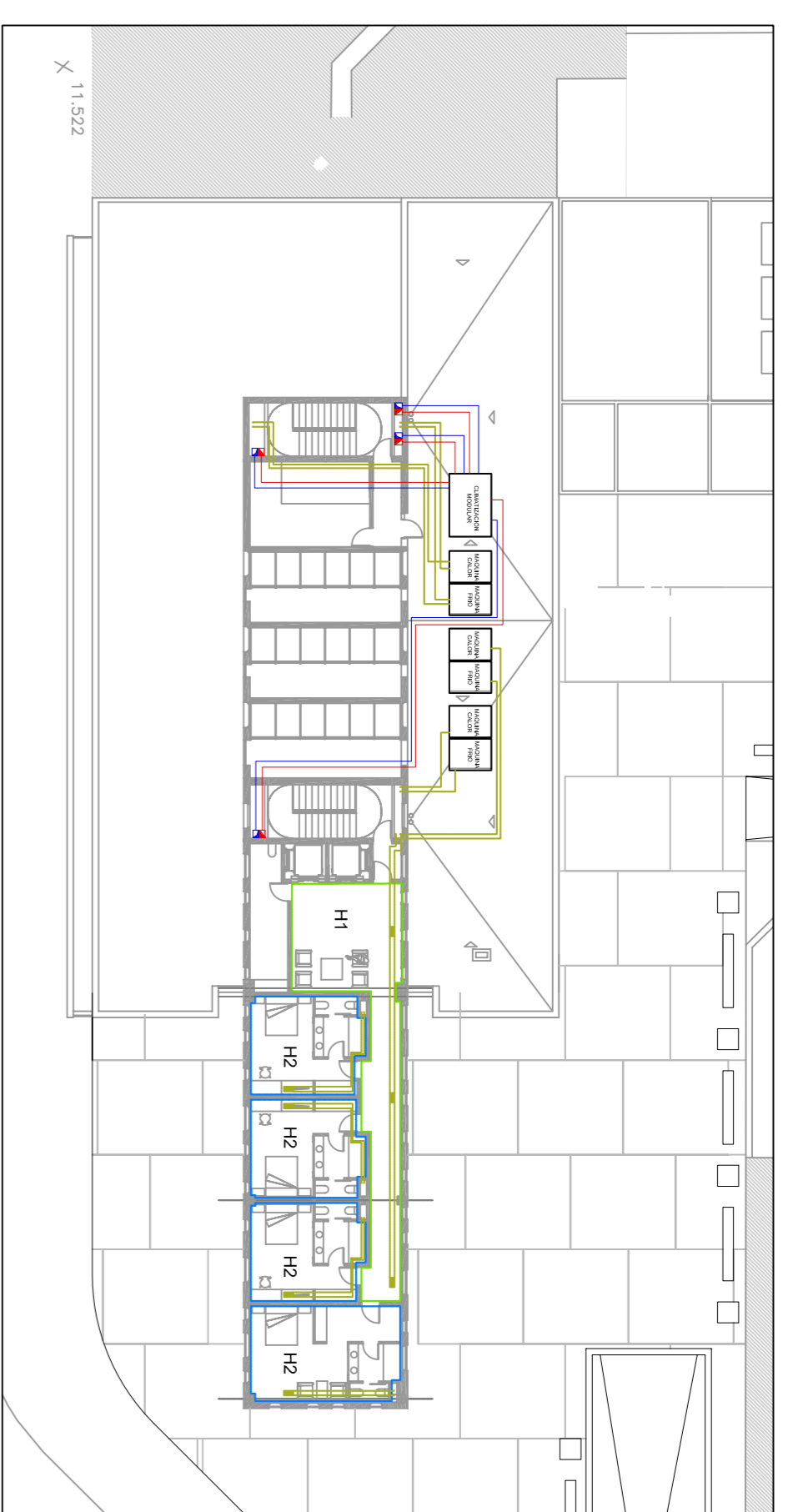
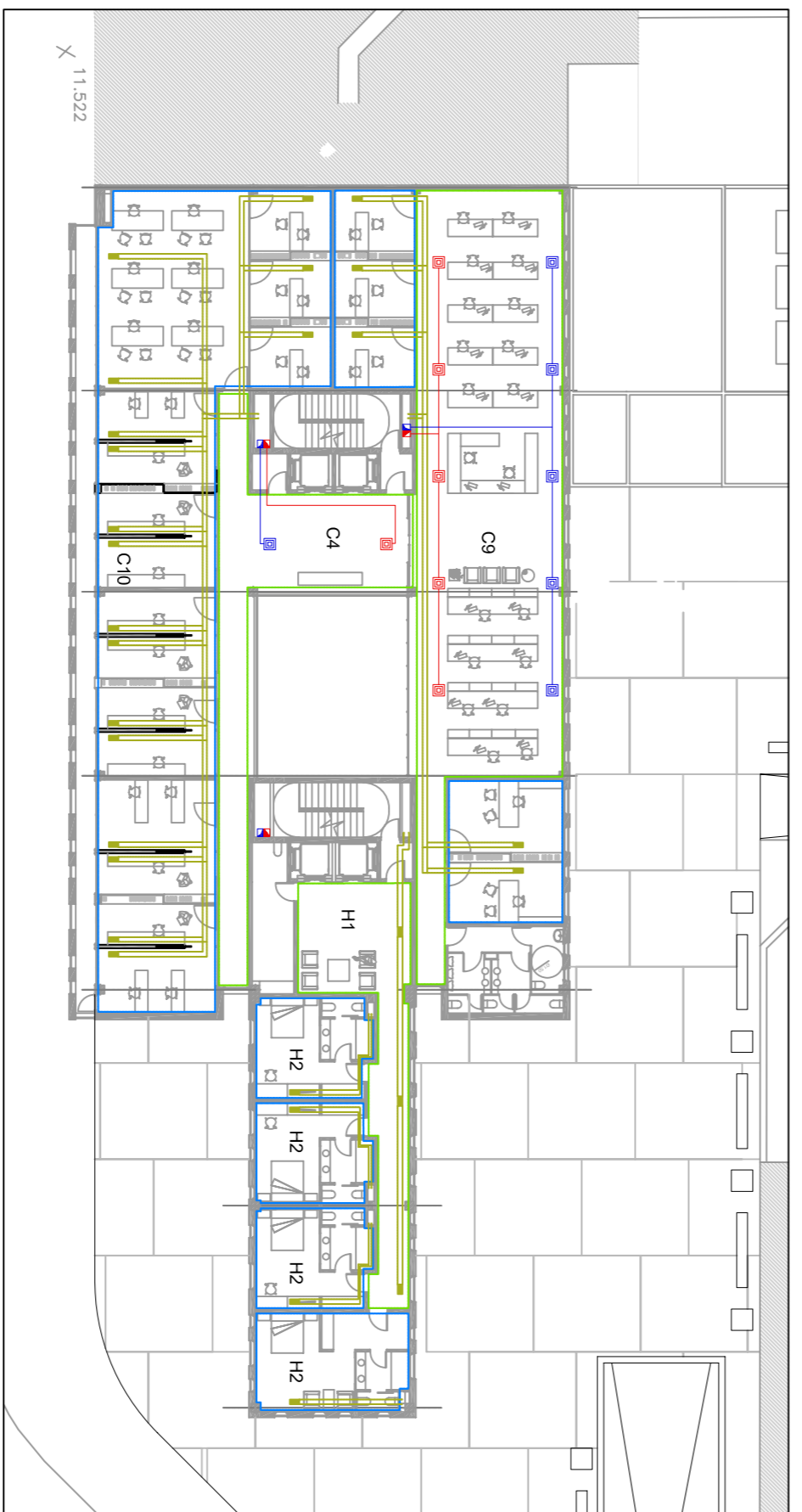
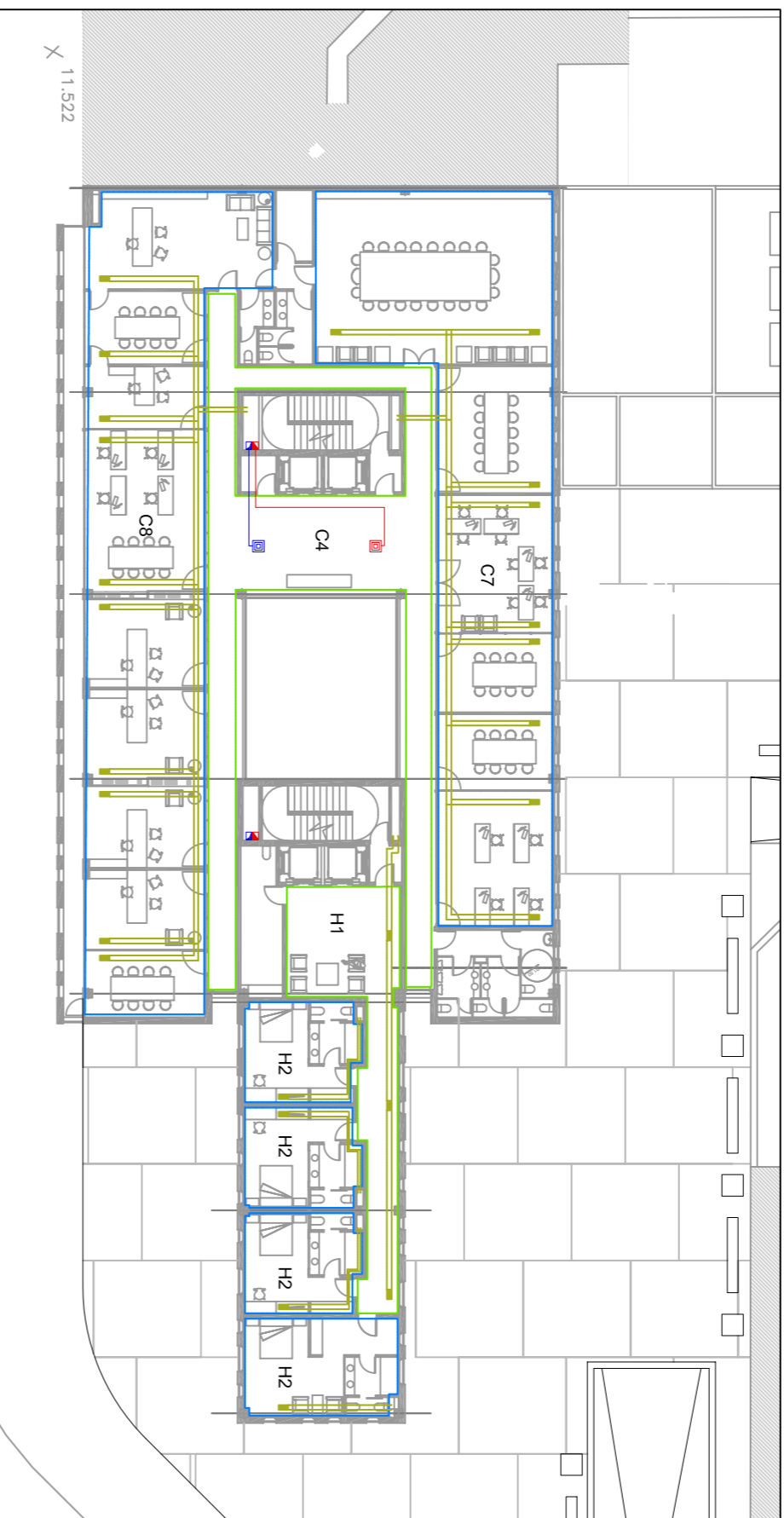
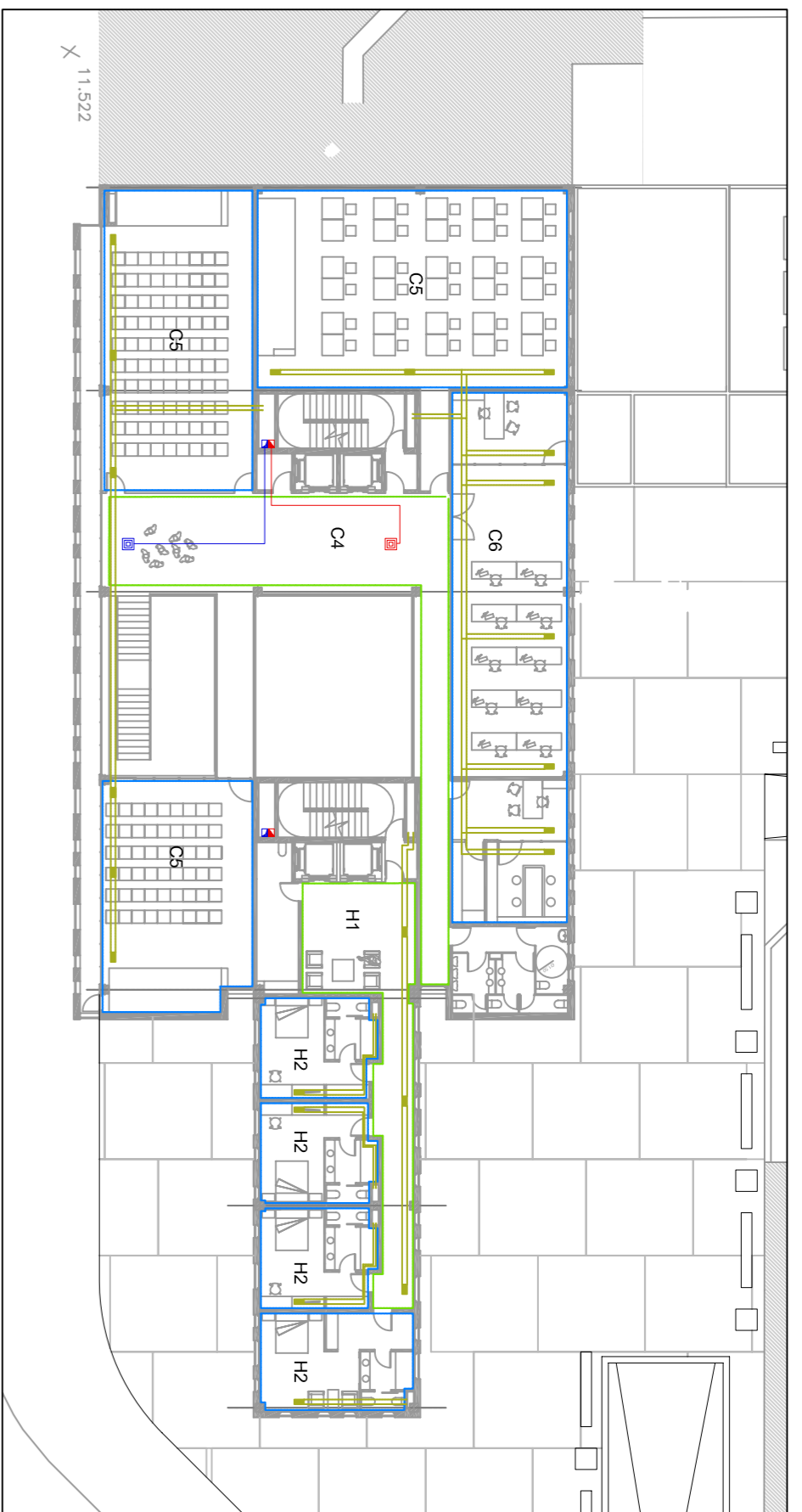
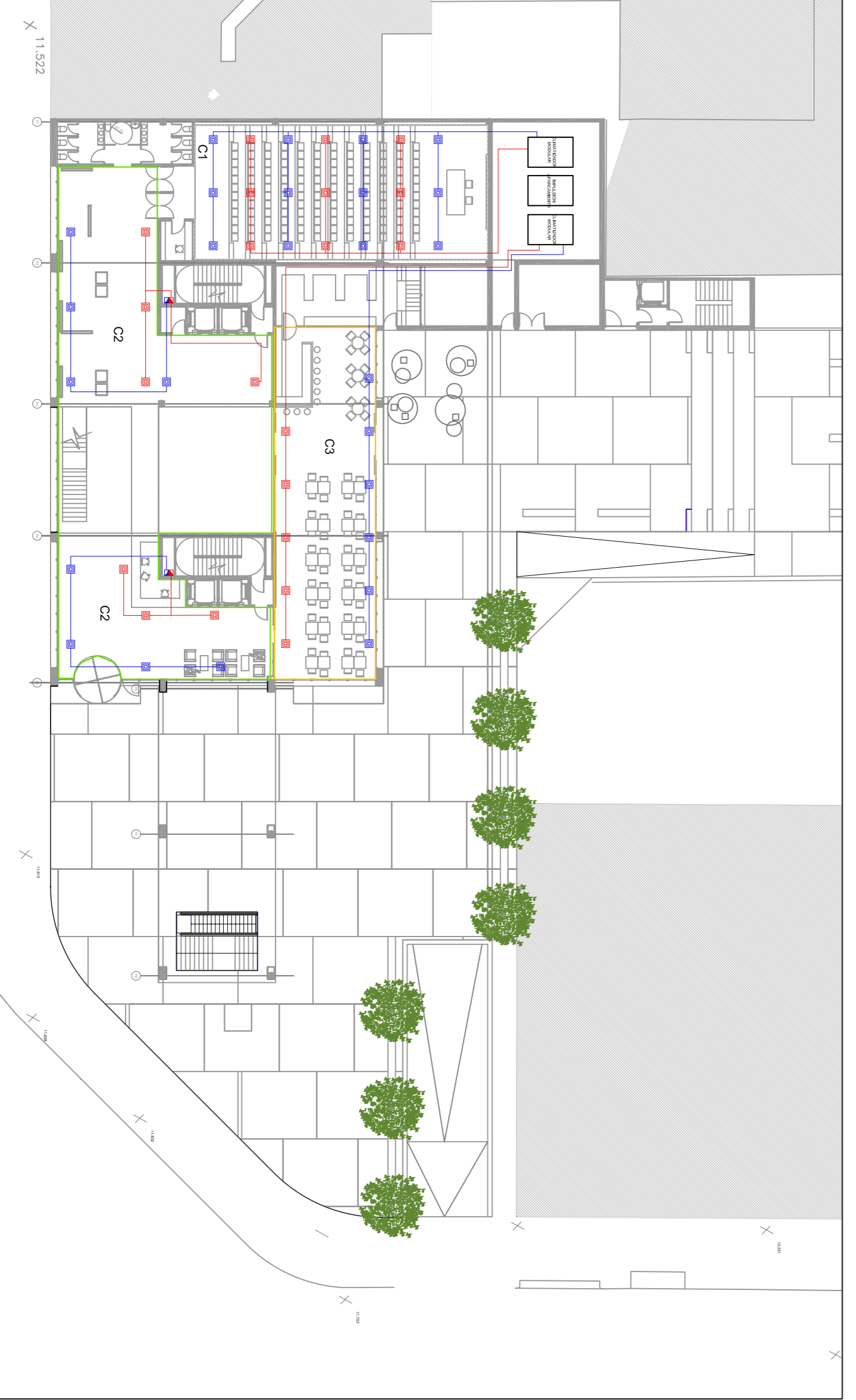
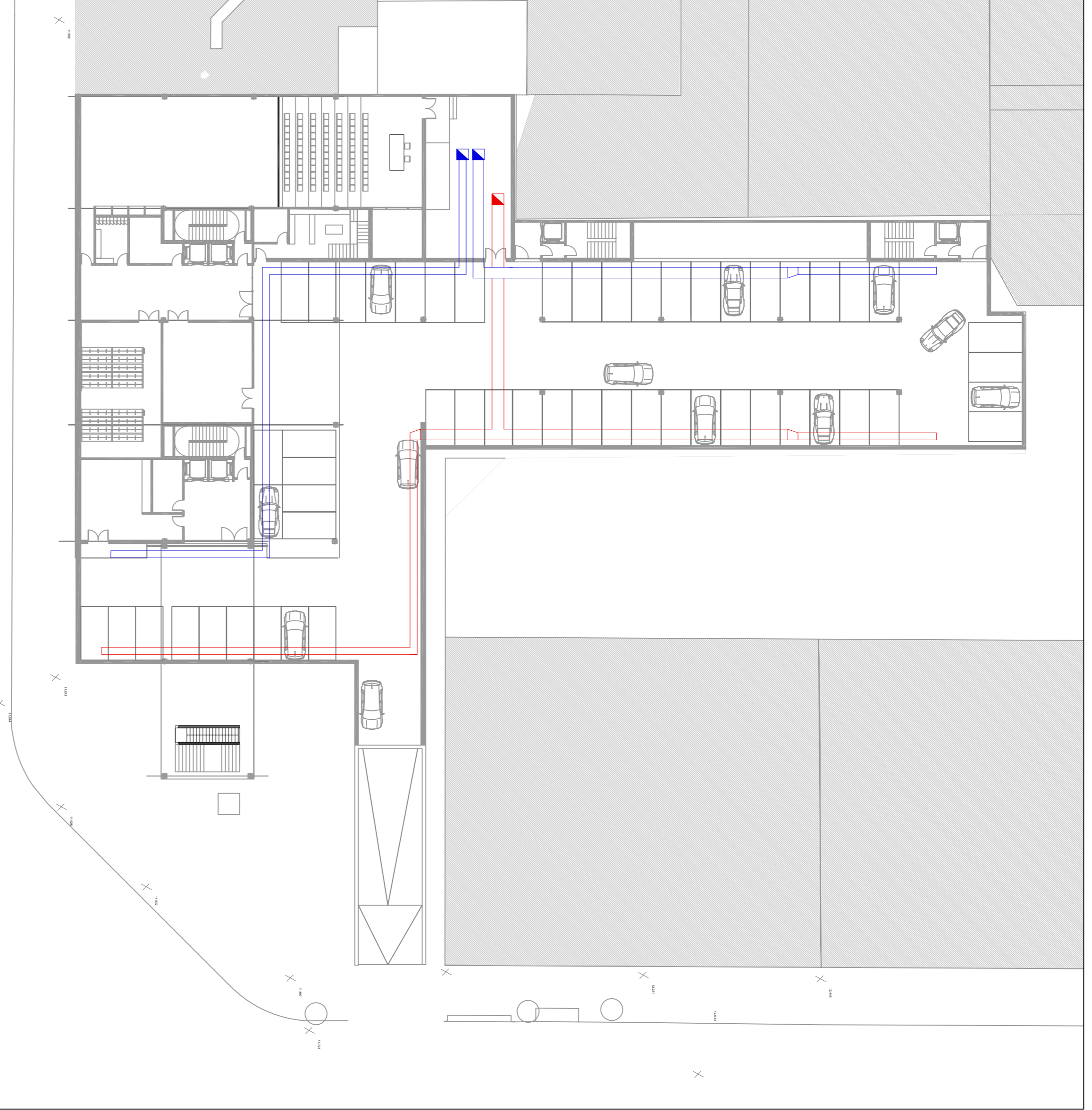


# INSTALACIÓN CLIMATIZACIÓN



## Criterios y sectorización

En base a los requerimientos energéticos y a la orientación solar de cada una de las crujías del edificio se optado por la utilización de maquinaria independiente en cada una de ellas, de forma que se pueda utilizar cada una de ella en función del nivel de confort.

## Sistemas de climatización

- C1-Sala de actos- El elemento de intercambio es un climatizador modular situado en el espacio reservado en el patio contiguo a la sala. Los conductos de impulsión de aire se distribuyen por el falso techo y el retorno esta situado en el suelo, bajo las butacas.
- C2-Vestibulo- Un climatizador modular situado en la cubierta climatiza el vestibulo, cuyos conductos verticales bajan por el espacio reservado en los núcleos centrales y distribuyendose por el falso techo.
- C3-Restaurante- Por la dimension de la zona higieniza el elemento usado es un climatizador modular situado en el espacio reservado tras la sala de actos.
- C4-Vestibulo de planta- El elemento intercambiador es un climatizador modular situado en la cubierta, cuyos conductos se distribuyen por el falso techo, dicho sistema se repite en cada una de las plantas.
- C5-Aules- Como el uso sera independiente, cada aula dispone de un sistema de fan-coil para la climatización.
- C6-Centro de información del medicamento/laboratorio- Dispone de un sistema de fan-coil.
- C7-Salas de reuniones/area de vocales/prensa- Funcionan climatizadamente independientemente, cada estancia dispone de un sistema de fan-coil.
- C8-Presidental/secretarías/departos- Dispone de un sistema de fan-coil.
- C9-Secretaría/despachos- Un climatizador modular abastece a esta zona distribuyendose los conductos por el falso techo.
- C10-Asesoría jurídica/despachos- Dispone de un sistema de fan-coil.
- C11-Biblioteca- Dado el uso que recibe se opta por un climatizador modular situado en la cubierta, cuyos conductos bajan por el espacio reservado en el núcleo central.
- H1-Vestibulo de planta- Por la dimension de este recinto se a optado por un sistema de fan-coil.
- H2-Habitaciones- Funcionan climatizadamente independientemente, cada estancia dispone de un sistema de fan-coil.

|  |   |  |
|--|---|--|
|  | CONDUCTO DE IMPULSION                                       | TUBO DE SUBIDA   |
|  | CONDUCTO DE RETORNO   | TUBO DE BAJADA   |
|  | CONDUCTO DE EXTRACCION                                      | CONDUCTO VERTICAL IMPULSION                              |
|  | 2 CONDUCTOS ABESUE FANCOIL                                  | CONDUCTO VERTICAL EXTRACCION                             |
|  | CONDUCTO DE EXTRACCION COCINA Y CALDERA                     | CONDUCTO VERTICAL EXTRACCION DE COCINA Y CALDERA         |
|  | REJA IMPULSION FALSO TECHO 300x300 mm                       | CONDUCTO VERTICAL EXTRACCION                             |
|  | DISPUSOR ENERGICO TIPO 40 TAMANO 16 KOCOLAR                 | REJA RETORNO A SUELO 280x150 mm                          |
|  | DISPUSOR NO FUNCIONAL DE 16 RAJAS TIPO GR-40-160 DE KOCOLAR | DISPUSOR PARA RETORNO DE SUCESOS TIPO 44-RA-4 DE KOCOLAR |
|  | REJA RETORNO A FALSO TECHO 300x300 mm                       | EXTRACCION COCINA CALDERA                                |
|  | REJA RETORNO A SUELO 280x200 1200x160 mm                    | BOCA DE EXTRACCION A TERCIO TIPO S GRP-160               |
|  | EXTRACCION MECANICA DE SALA                                 | FANCOIL EN FALSO TECHO                                   |
|  | EXTRACTO  | FANCOIL EN PARBD   |