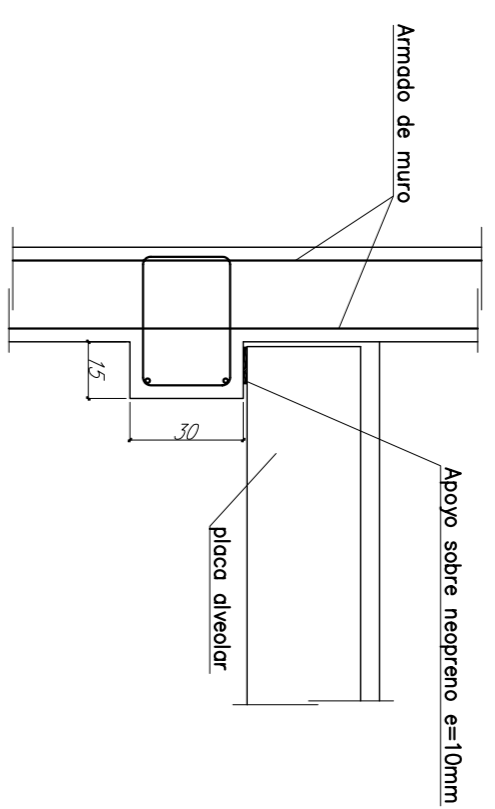
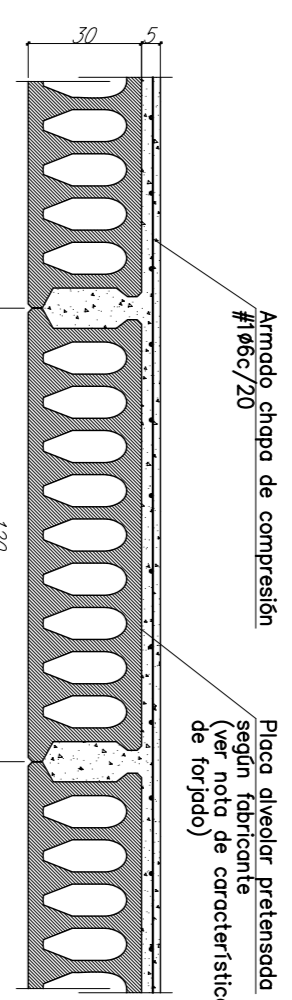


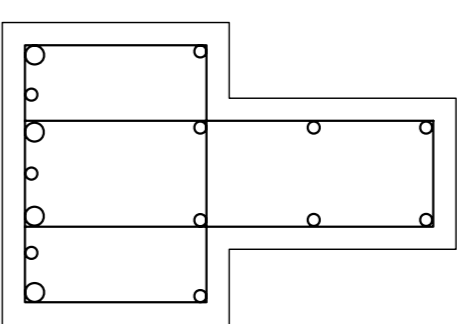
# TECHO P. BAJA-PRIMER-SEGUNDA-TERCERA-CUARTA Y CUBIERTA



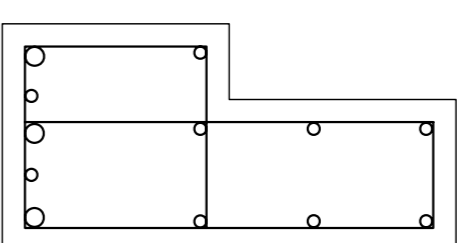
APOYO DE PLACA SOBRE MENSULA  
e=120



DETALLE FORJADO PLACA ALVEOLAR  
e=170



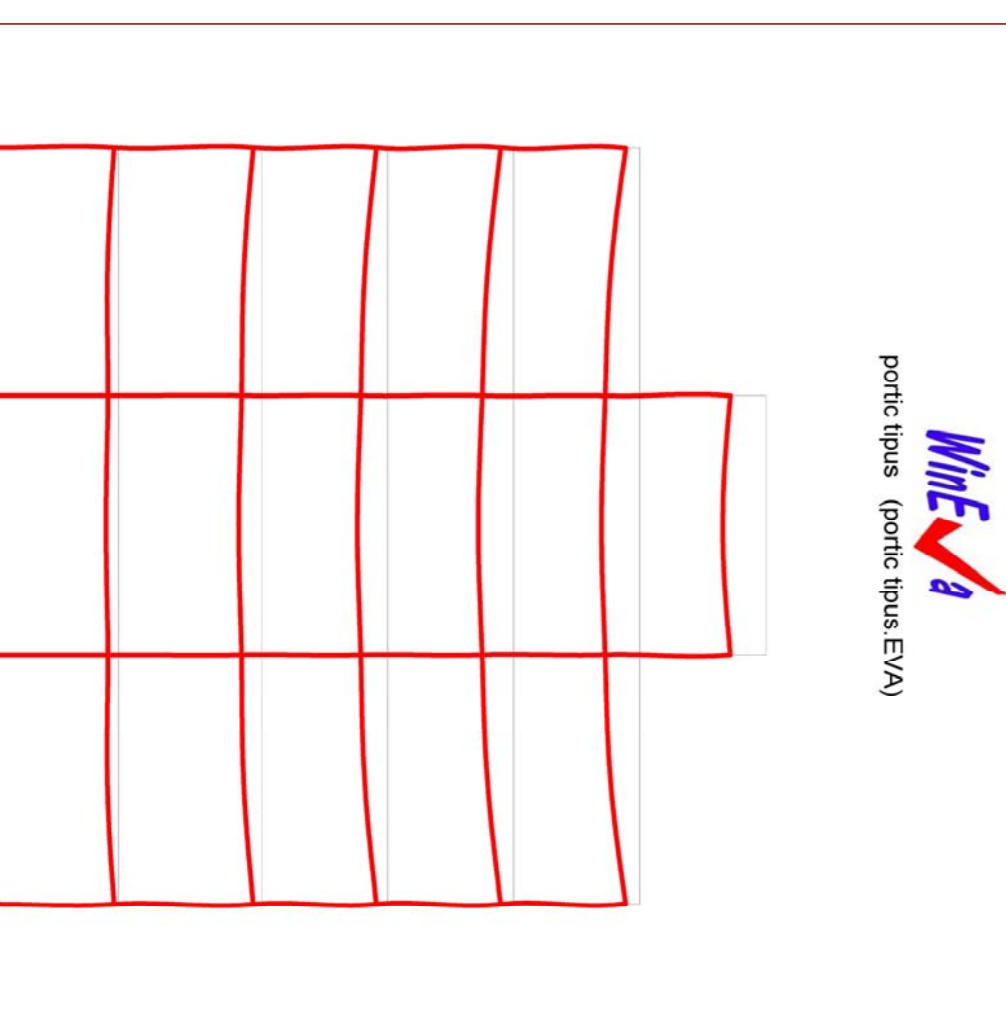
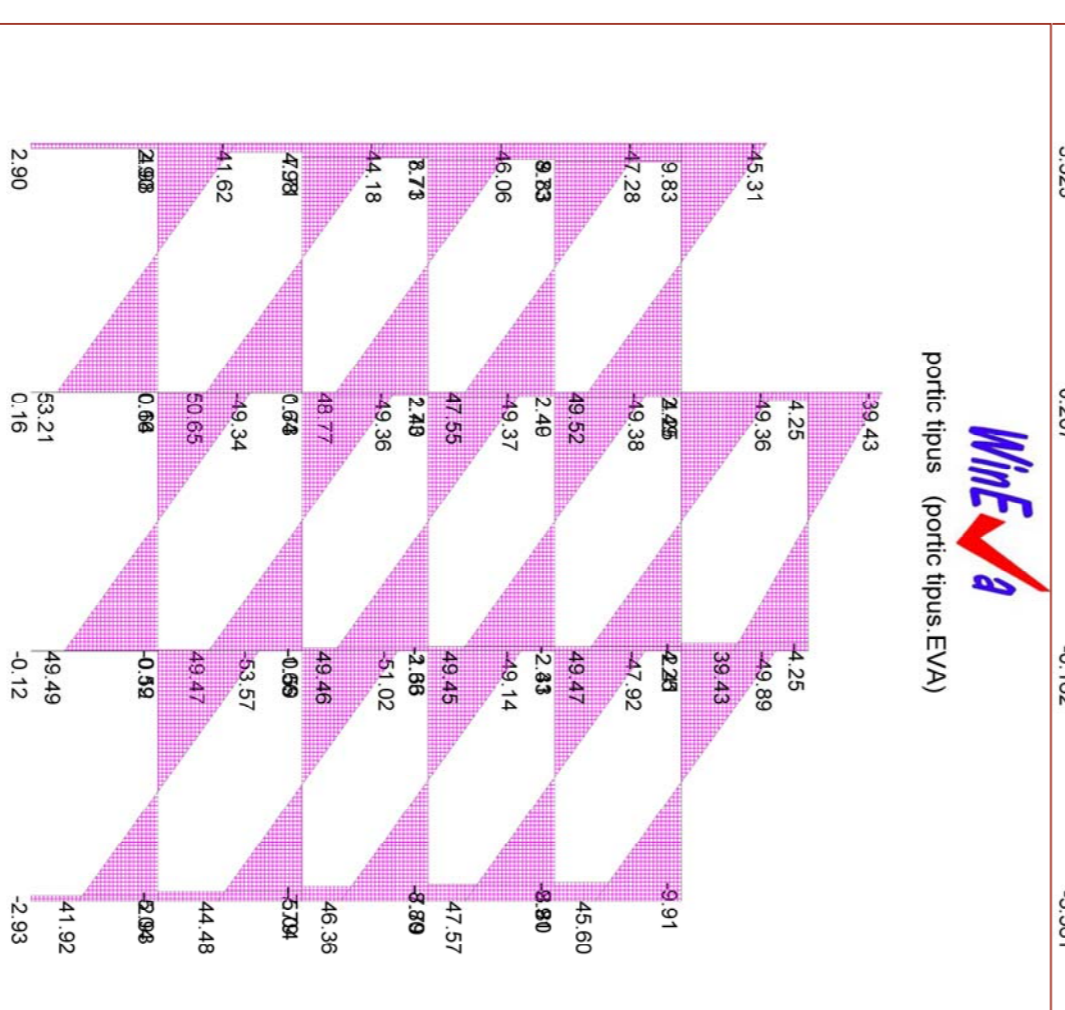
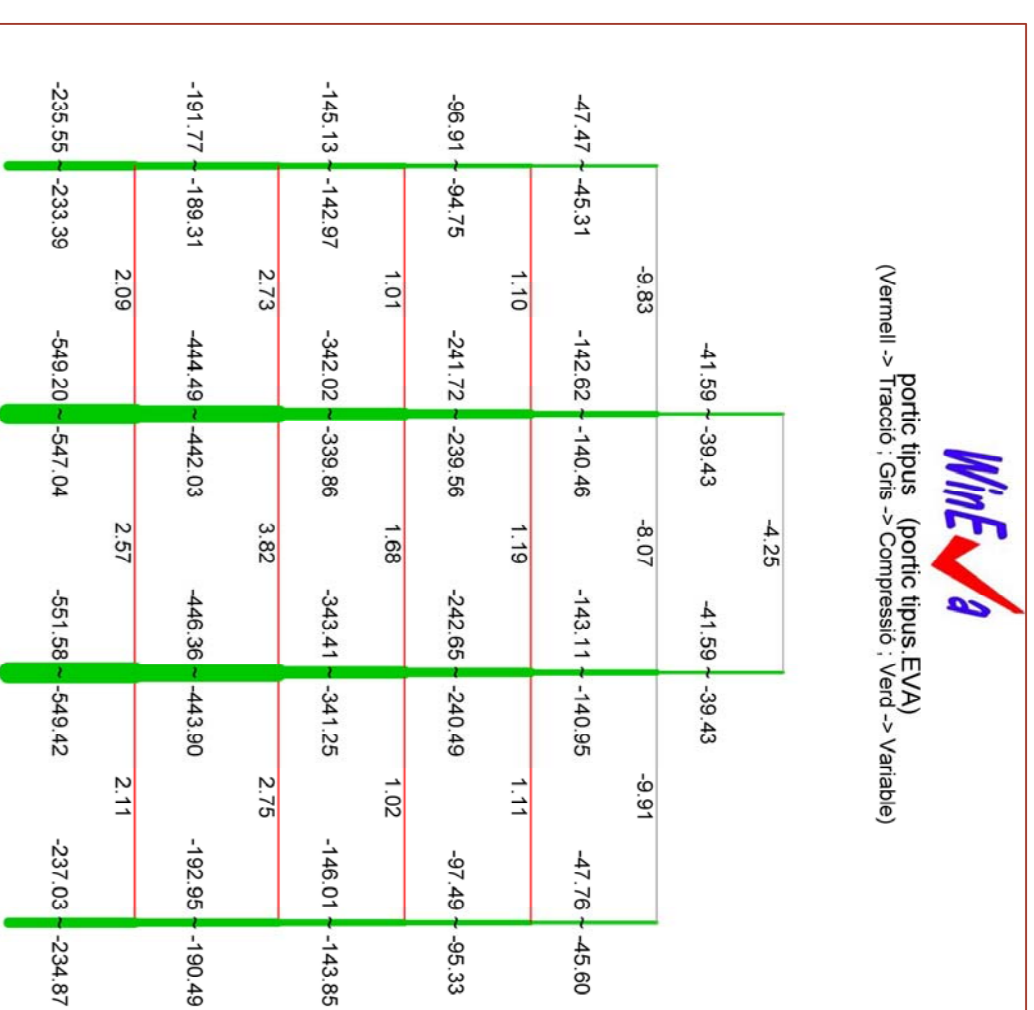
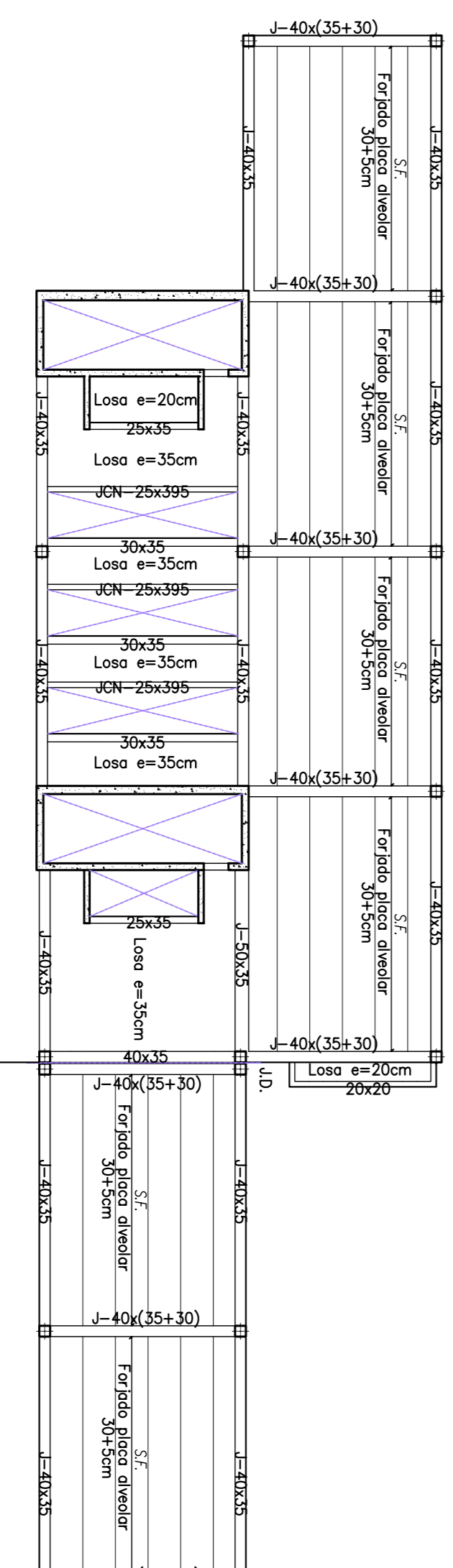
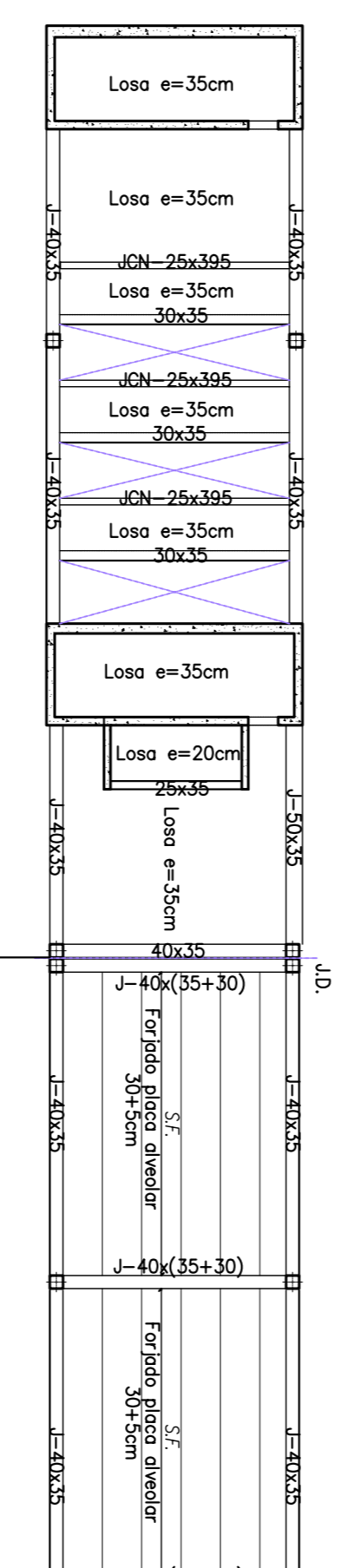
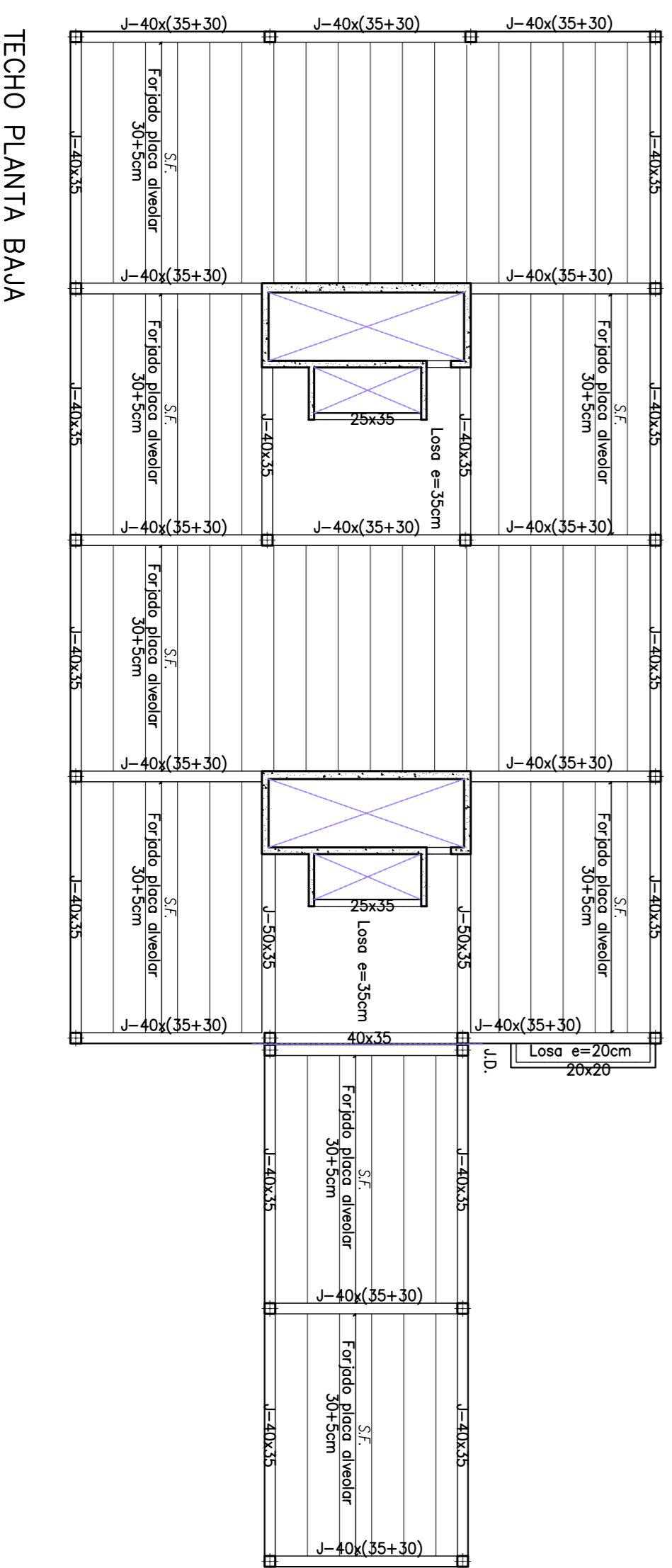
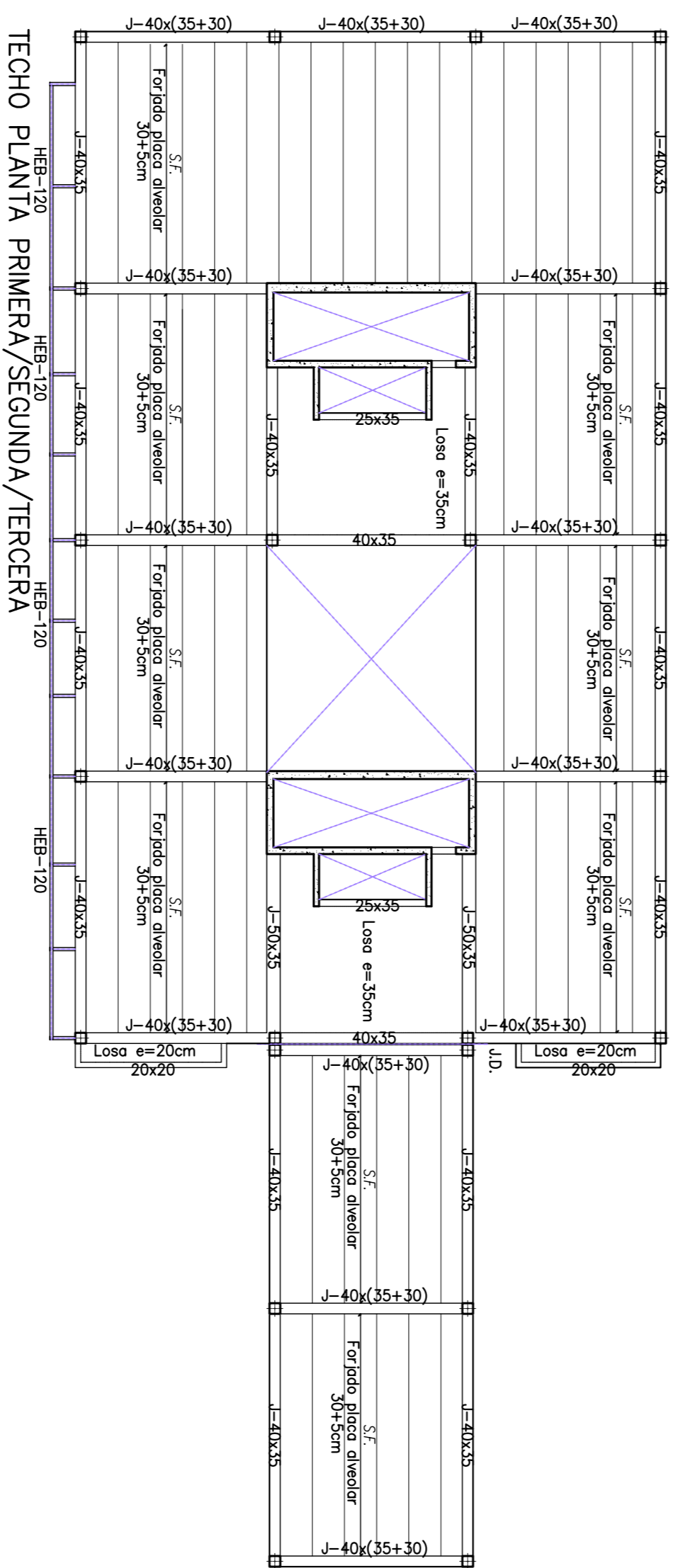
DETALLE JACENA TIPO  
e=170



DETALLE JACENA PERIMETRAL  
e=170

CARACTERÍSTICAS FORJADO	
Zona:	Interior
Tipo de forjado:	Piñones alveolares
Canto de forjado:	30x5cm
Ancho de placa:	120cm
Tipo placa:	piñones alveolares
Estado de cargas	
Peso propio:	551 kg/m <sup>2</sup>
Cargas permanentes:	300 kg/m <sup>2</sup>
Sobrecarga de uso:	30 kg/m <sup>2</sup>
Sobrecarga de viento:	30 kg/m <sup>2</sup>
TOTAL cargas:	1151 kg/m <sup>2</sup>

CARACTERÍSTICAS FORJADO	
Zona:	Cubierta
Tipo de forjado:	Piñones alveolares
Canto de forjado:	30x5cm
Ancho de placa:	120cm
Tipo placa:	piñones alveolares
Estado de cargas	
Peso propio:	551 kg/m <sup>2</sup>
Cargas permanentes:	250 kg/m <sup>2</sup>
Sobrecarga de uso:	140 kg/m <sup>2</sup>
Sobrecarga de viento:	30 kg/m <sup>2</sup>
TOTAL cargas:	941 kg/m <sup>2</sup>



(Noreal -> Noreado, Suro -> Compressor, Vento -> Variable)

