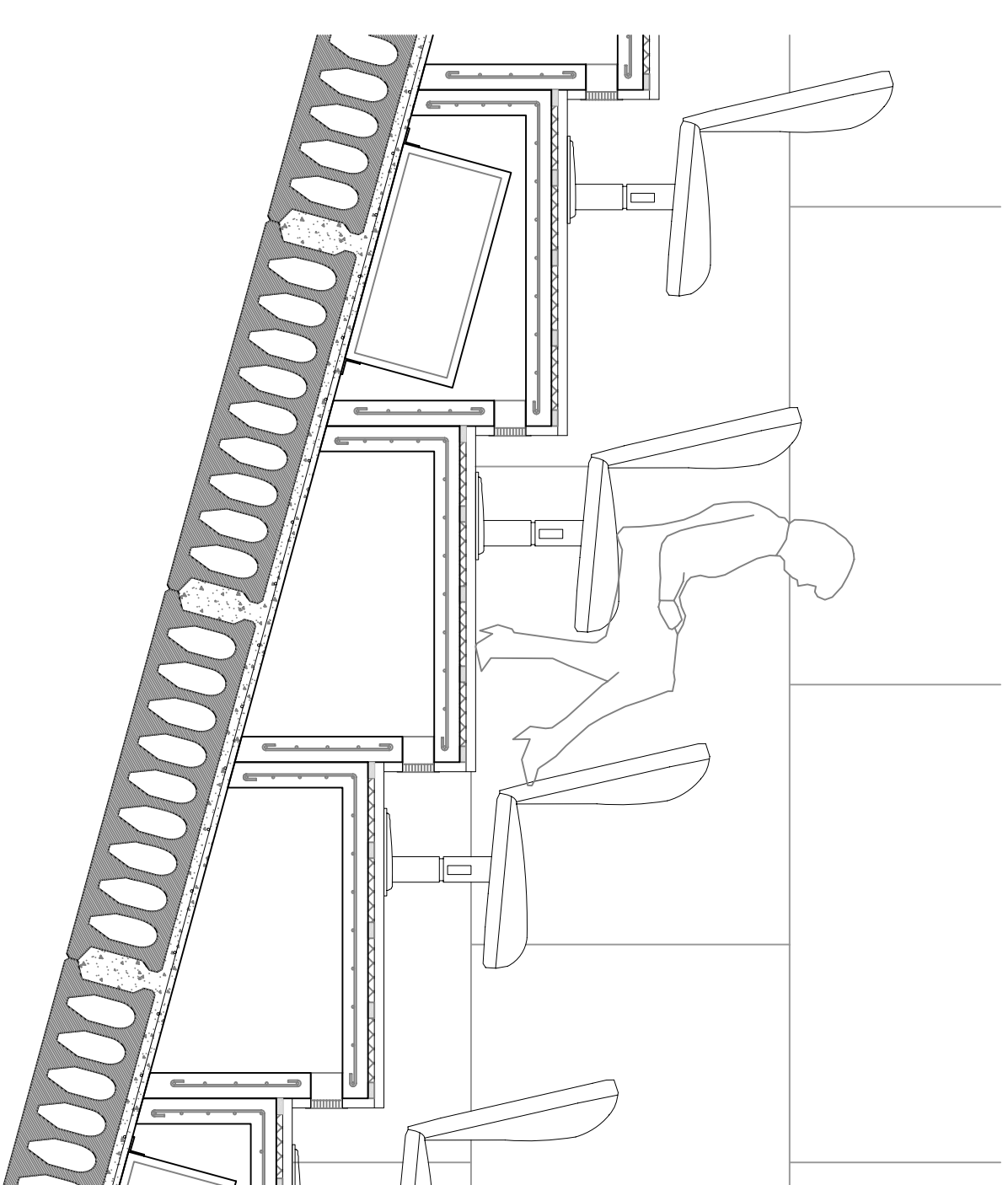
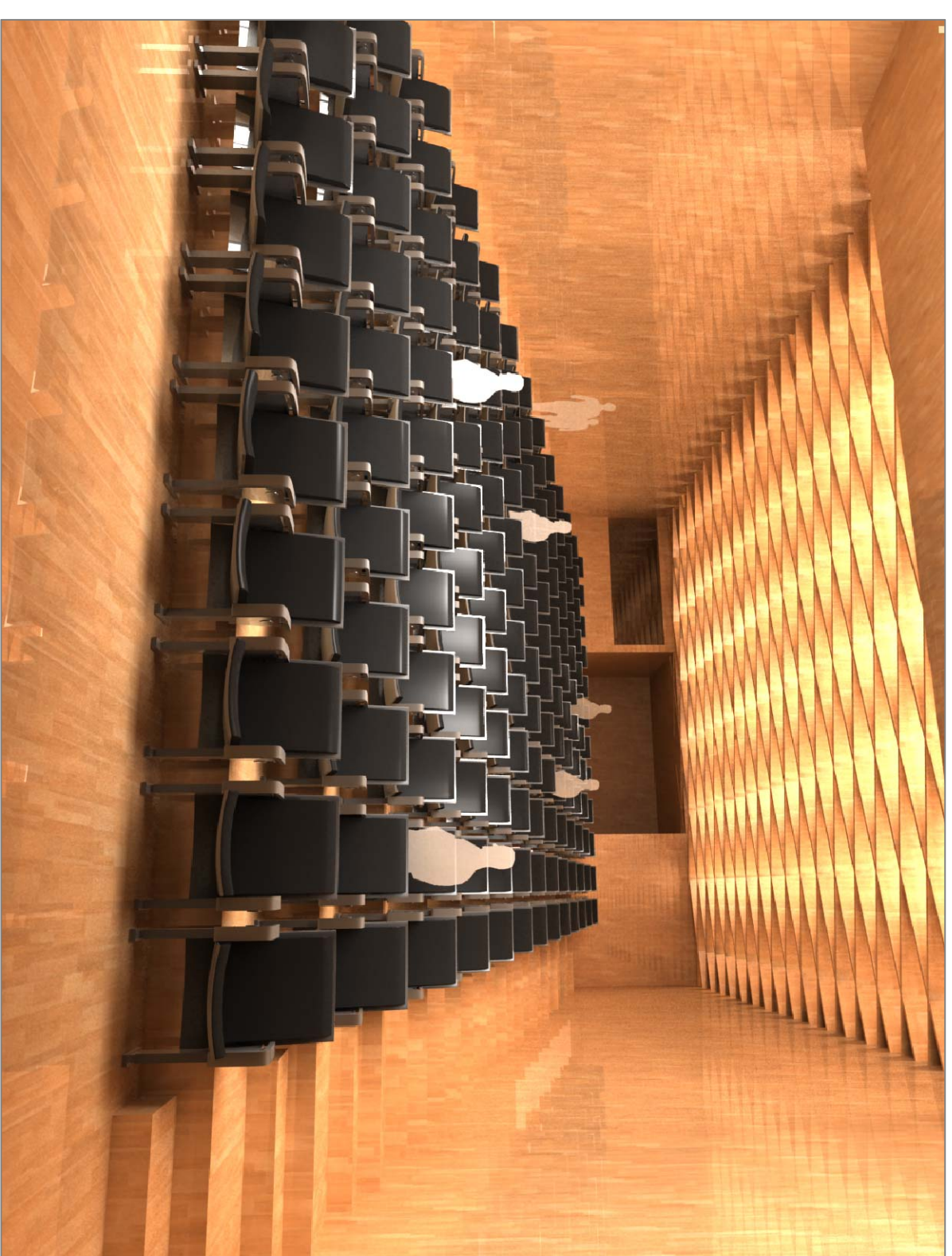


SALA ACTOS



LEYENDA

- 1- Tarima de madera PARKLEX 2000 244x122cm e=14mm
- 2- Listones de madera embaldosados 20x20mm
- 3- Aislamiento de lana mineral
- 4- Pieza prefabricada de hormigón armado para la formación de gradas
- 5- Rejilla de ventilación
- 6- Conducto climatización retorno interior forrado de lana de roca, con acabado de aluminio 65x35x2,5cm
- 7- Armado chapa de compresión 106 /20
- 8- Placa alveolar pretensada
- 9- Downlight pendular de aluminio ZYLINDER con reflector apantallado de aluminio anodizado plateado
- 10- Carril electificado de perfiles de aluminio extrusionado anodizado y lacado blanco
- 11- Entramado tablonera ranurados absorbentes acústicos madera cerezo encolados a 45º i separados 1m
- 12- Paneles de madera reflectores acústicos

ACÚSTICA

- Elementos absorbentes:
Butacas, cielo raso madera ranurada se utilizan para obtener los tiempos de reverberación adecuados y evitar ecos.

- Elementos reflectores:
Paneles de madera varnizadas aumentan la energía sonora que llega al receptor.
Asegurando que el sonido llegue correctamente a todos los puntos de la sala.

- Elementos difusores:
Trasdosados de madera de las paredes reflejan el sonido de manera aleatoria y uniforme en todas las direcciones.
Rompen el paralelismo entre los muros.

